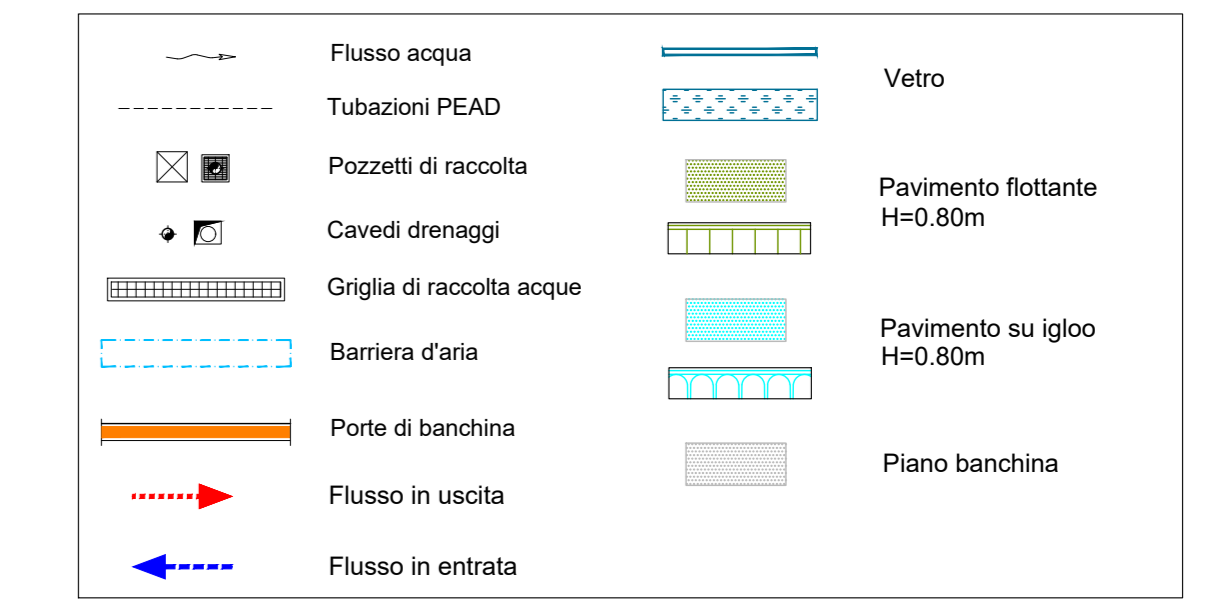
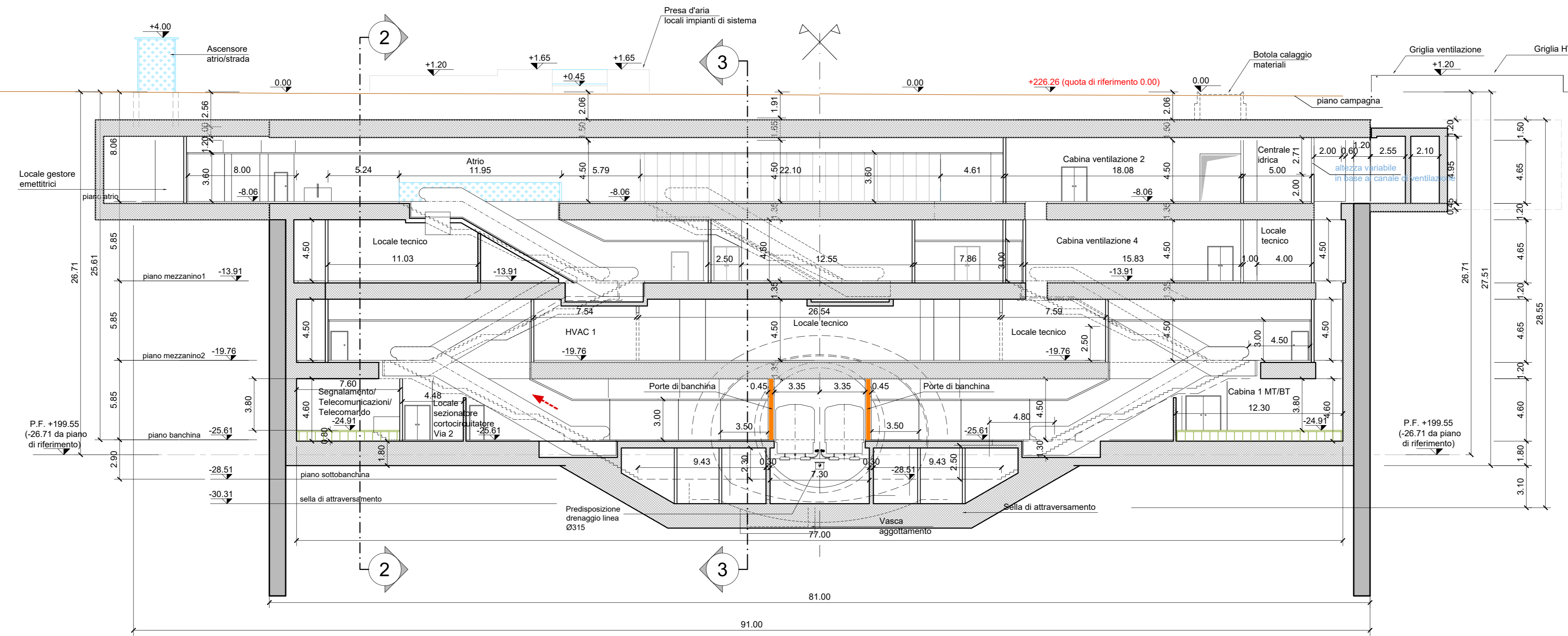


SEZIONE LONGITUDINALE 1-1  
scala 1:200



NOTA:

- Le quote delle emergenze superficiali sono relative alla quota della pavimentazione finita nell'intorno delle stesse.
- La quota di massima depressione = 225.64 con ricoprimento minimo pari a 1.44 m.
- I locali degli impianti tecnologici a servizio della stazione devono costituire compartimento antincendio avente caratteristiche di resistenza al fuoco non inferiore a REI/EI 120 e ciascun locale dovrà essere compartimentato dagli altri con elementi aventi caratteristiche di resistenza al fuoco pari a REI/EI 60.
- Le caratteristiche di resistenza al fuoco dei locali di separazione tra la banchina di stazione e i locali tecnici dovranno essere non inferiore a REI/EI 120. In caso di locali tecnici raggruppati tra loro e comunicanti con la banchina di stazione, le caratteristiche di resistenza al fuoco delle strutture perimetrali dell'intera zona dei locali tecnici dovranno essere non inferiori a REI/EI 120 fermo restando che ciascun locale dovrà essere compartimentato dagli altri con elementi aventi caratteristiche di resistenza al fuoco pari a REI/EI 60.
- Le botole di calaggio materiali e i pozzetti di ispezione devono essere previsti a tenuta stagna.

MINISTERO  
DELLE INFRASTRUTTURE E DELLA MOBILITÀ SOSTENIBILI  
STRUTTURA TECNICA DI MISSIONE



METROPOLITANA AUTOMATICA DI TORINO  
LINEA 2 - TRATTA POLITECNICO - REBAUDENGO  
PROGETTAZIONE DEFINITIVA  
Lotto Costruttivo 2: Bologna - Politecnico

PROGETTO DEFINITIVO  
DIRETTORE PROGETTAZIONE  
Responsabile integrazione discipline specialistiche  
IL PROGETTISTA  
INFRA.TO INFRASTRUTTURE PER LA MOBILITÀ  
INFRASTRAPORTI.TO S.r.l.

FUNZIONALE - STAZIONI PROFONDE  
STAZIONE NOVARA - SCHEMA FUNZIONALE  
SEZIONE LONGITUDINALE 1-1

ELABORATO	REV.	SCALA	DATA
MTL2T1A2D FUNSNOT 007	0 1	1:200	11/11/2022

BIM MANAGER Geom. L. D'Accardi

AGGIORNAMENTI						
REV.	DESCRIZIONE	DATA	REDAITTO	CONTROL.	APPROV.	VISTO
0	EMISSIONE	18/01/22	DR	DLA	RCG	RCG
1	Emissione finale a seguito di verifica preventiva	11/11/22	DR	DLA	RCG	RCG
-	-	-	-	-	-	-
-	-	-	-	-	-	-
-	-	-	-	-	-	-

LOTTO 2 | CARTELLA | 7.2.1 | 7 | MTL2T1A2D | FUNSNOT007

STAZIONE APPALTANTE  
DIRETTORE DI DIVISIONE  
INFRASTRUTTURE E MOBILITÀ  
Ing. R. Bertasio

RESPONSABILE LINEA DEL PROCEDIMENTO  
Ing. A. Strozzi