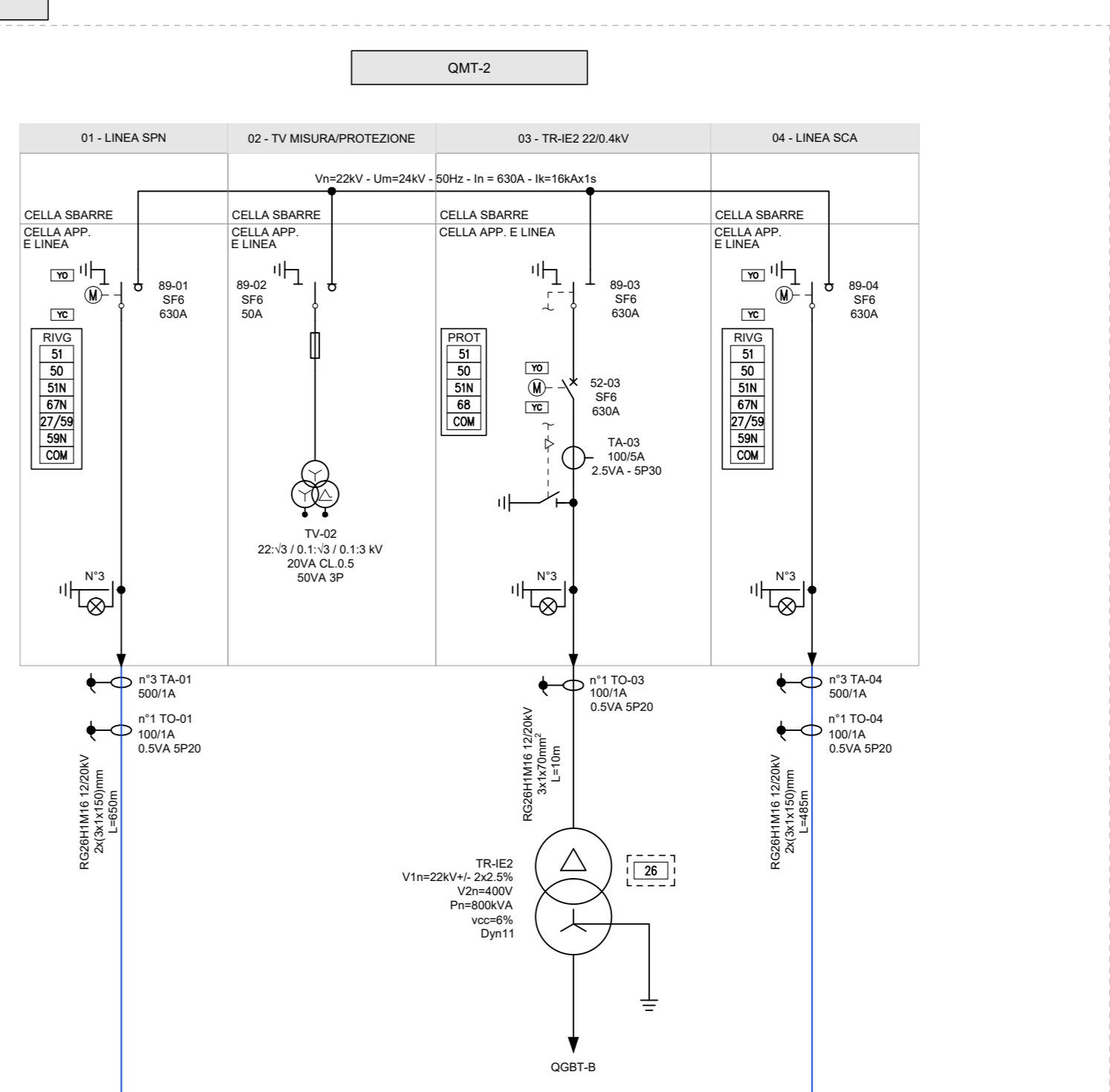
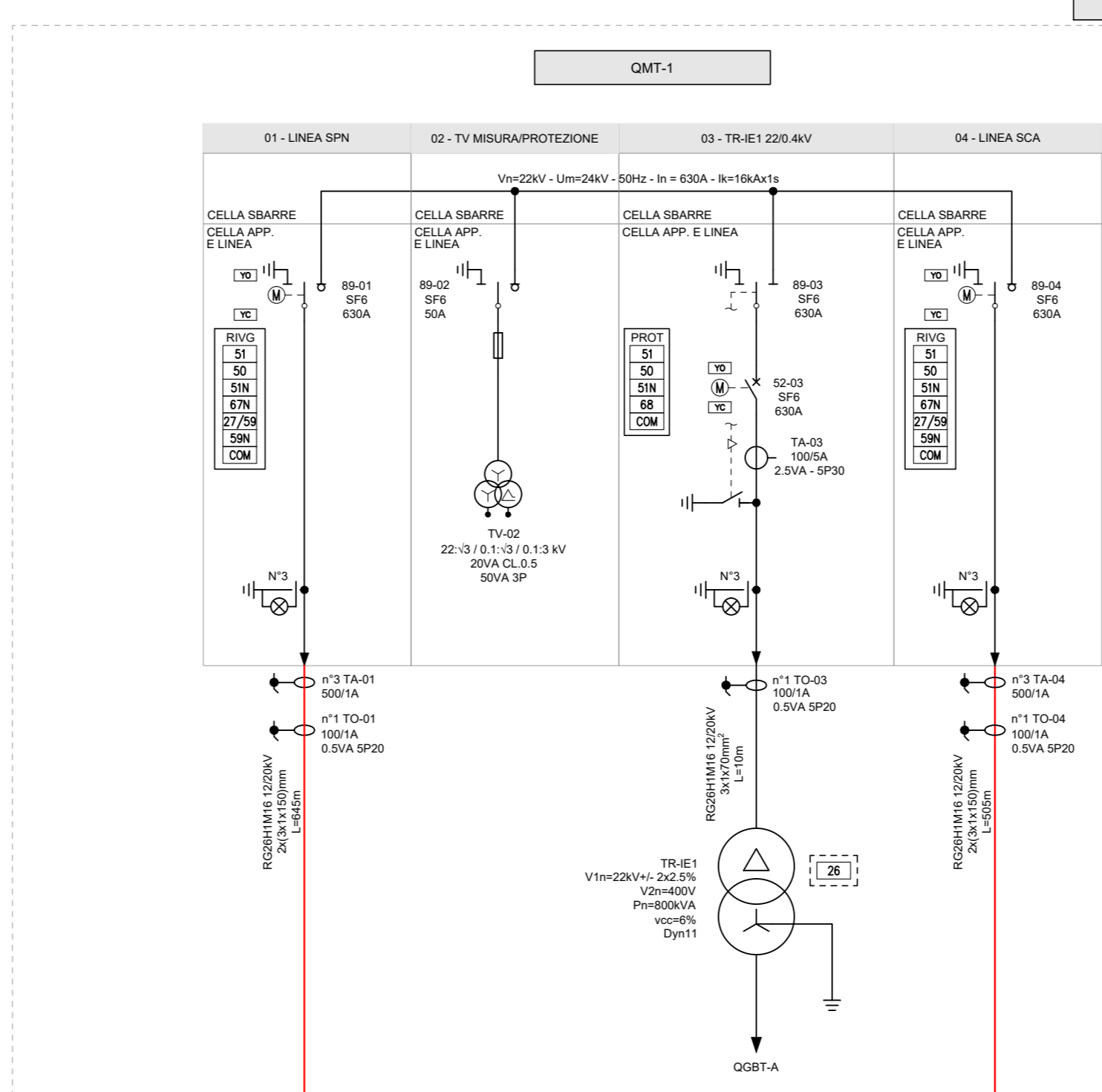
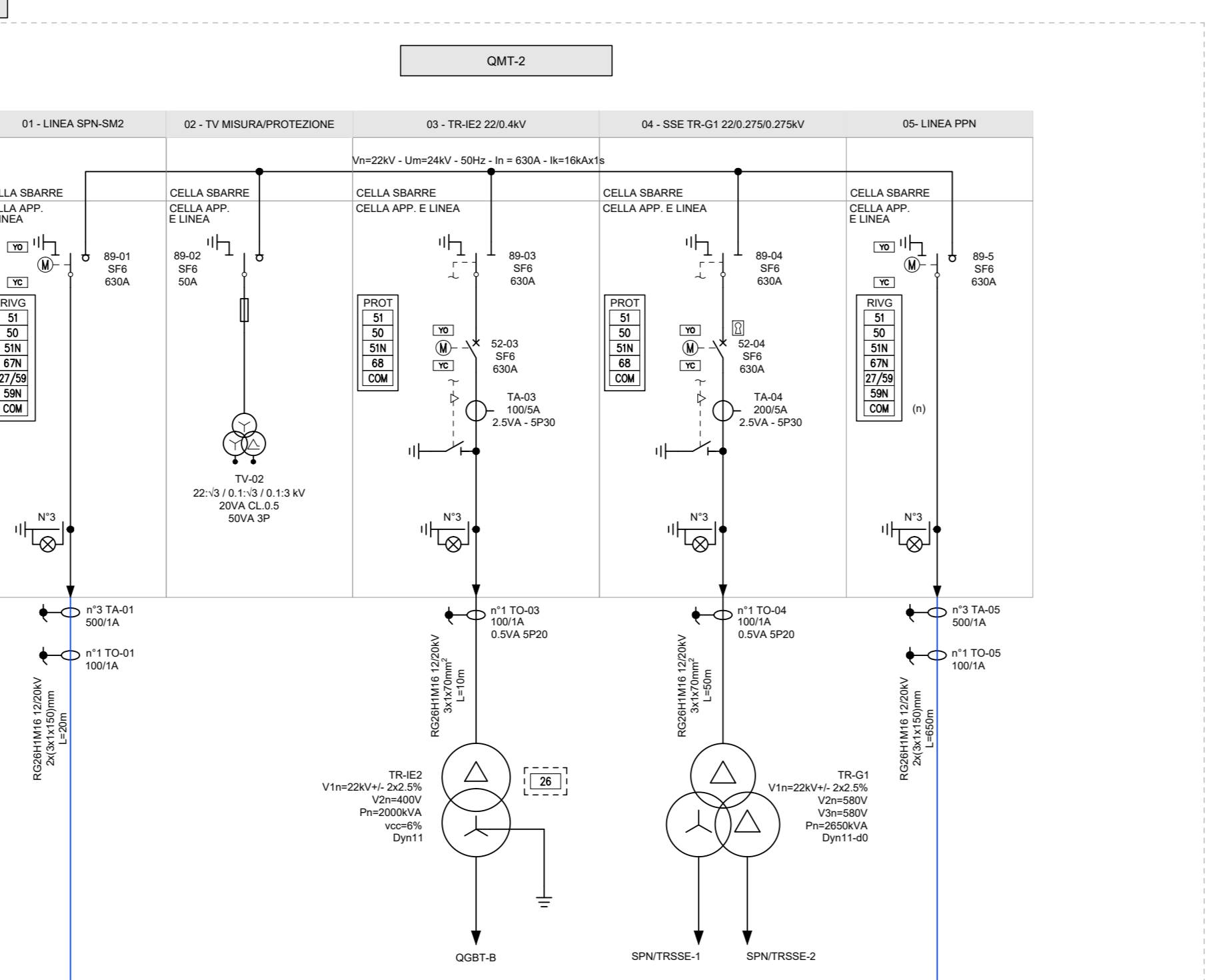
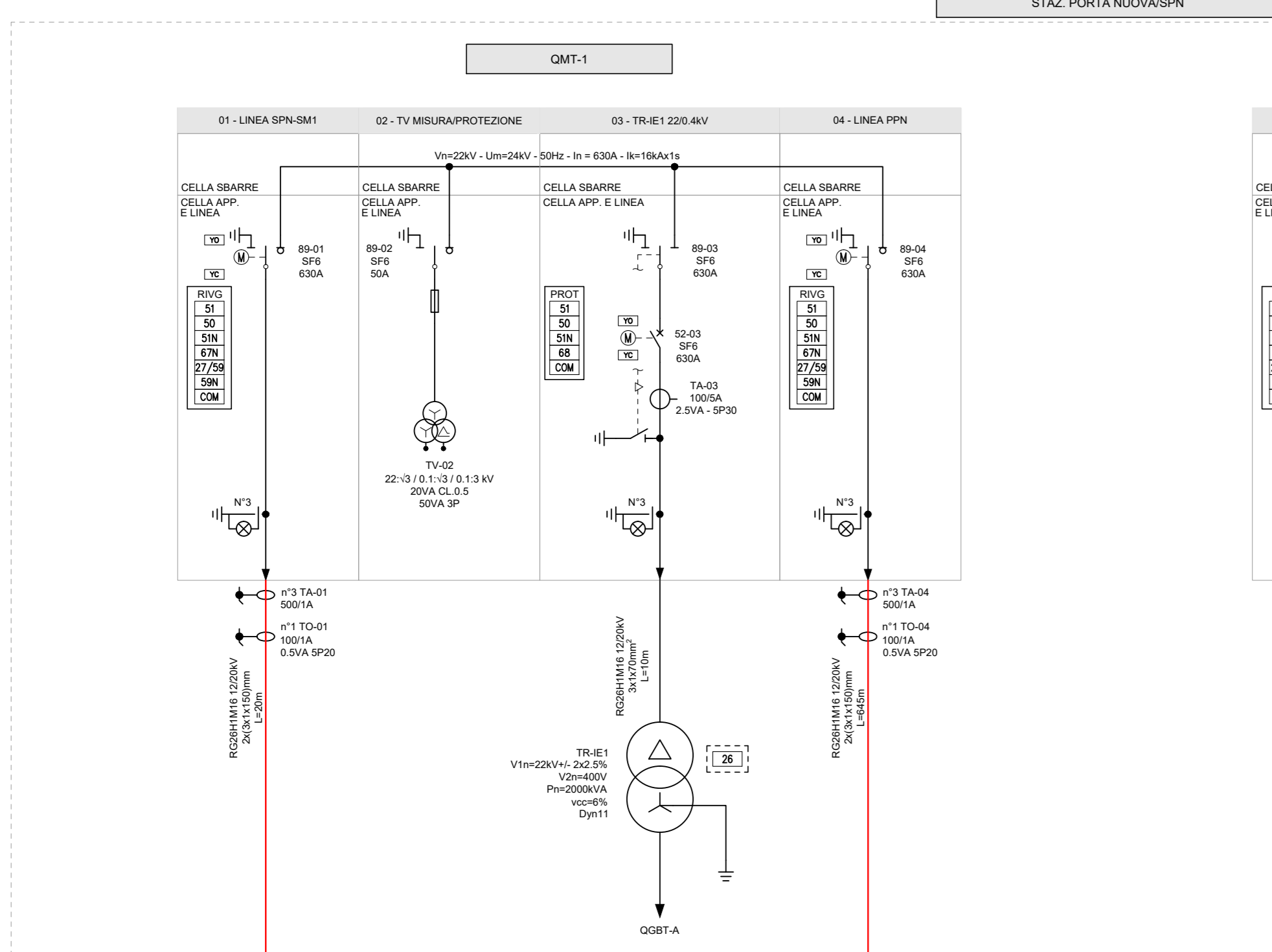
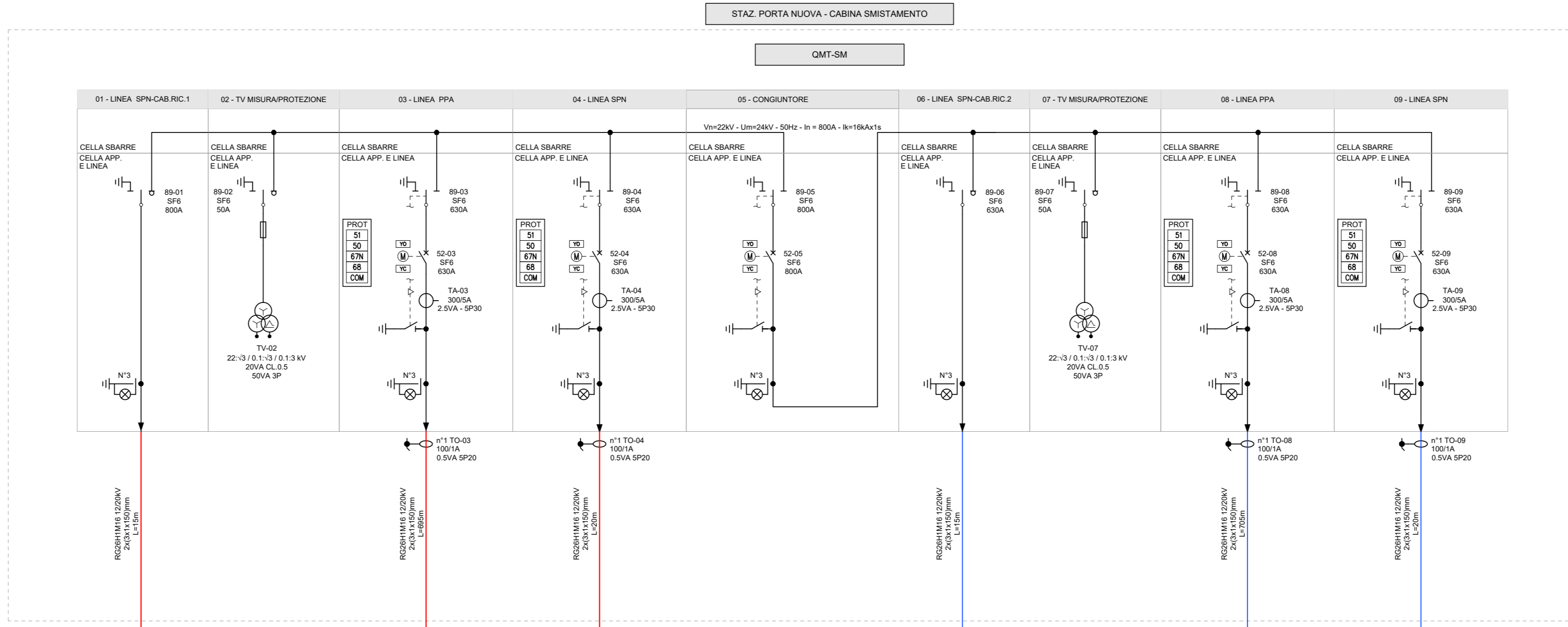
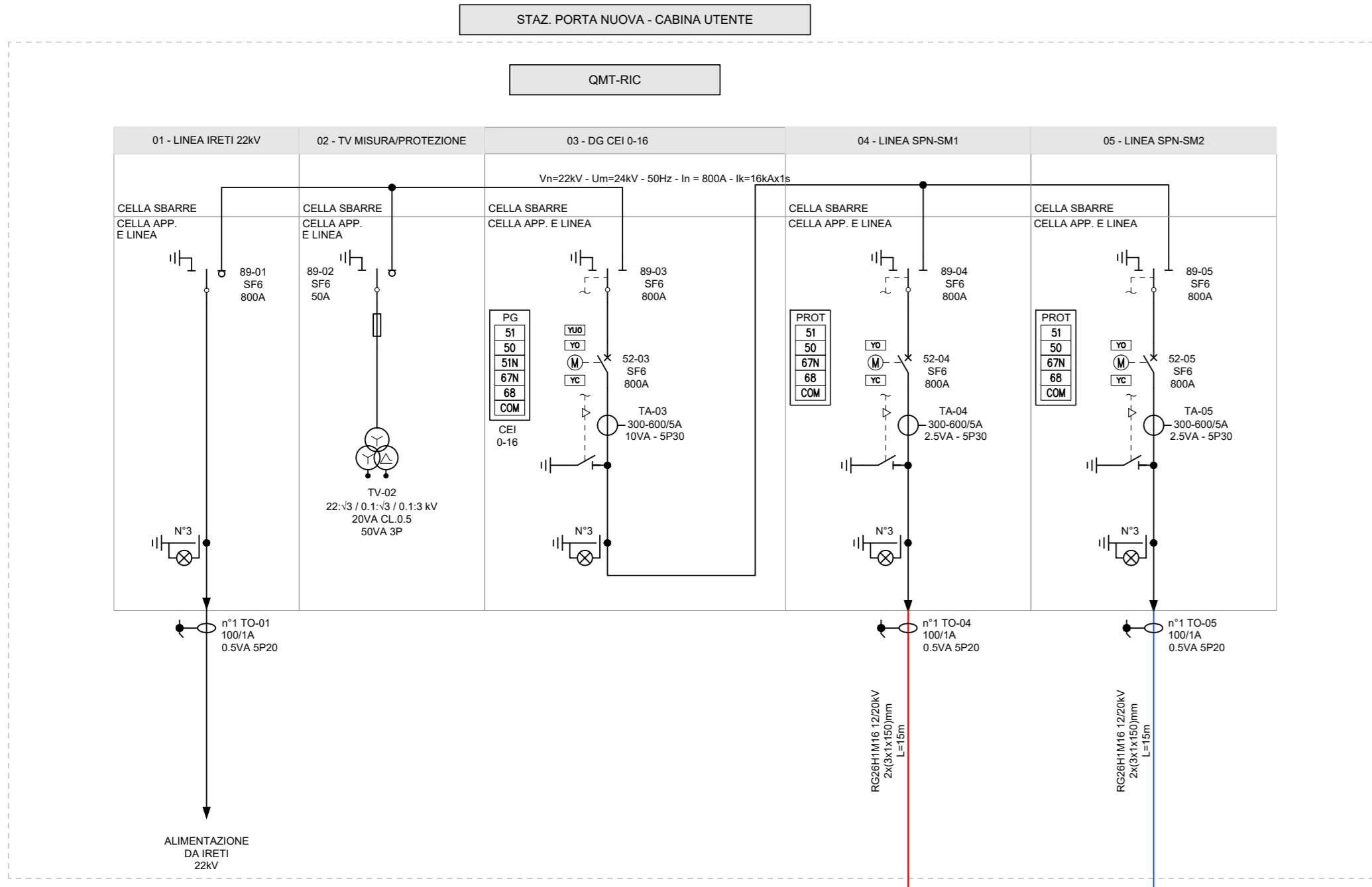


LEGENDA SIMBOLIRETI

	TERRA (SECONDO GRAFICO GENERALE)		SEZIONATORE GENERALE
	SEZIONATORE A DUE VIE, TRE POSIZIONI, CON POSIZIONE CENTRALE DI APERTURA (E MESSA A TERRA)		INTERE. DI MANOVRA SEZ. A DUE VIE, TRE POSIZIONI, CON POSIZIONE CENTRALE DI APERT. (E MESSA A TERRA)
	INTERUTTORE (DI POTENZA)		INTERUTTORE DI POTENZA AD APERTURA AUTOMATICA, MAGNETOTERMICO
	RELE DI PROTEZIONE CON INDICAZIONE DELLE FUNZIONI ABILITATE SECONDO CODICI		ROBINA DI CONTATTO
	MOTORE PER COMANDO		DIVISORE CAPACITIVO PER SEGNALIZAZIONE PRESENZA TENSIONE
	INTERBLOCCO MECCANICO FRA DISPOSITIVI (SALVO DIVERSA PRODUZIONE)		FUSIBILE
	TRASFORMATORE DI CORRENTE "TA"		TRASFORMATORE DI CORRENTE TOROIDALE
	TRASFORMATORE DI CORRENTE "TV"		TRASFORMATORE SECONDO GRAFICO GENERALE
	AVVOLGIMENTO TRIFASE A TRIANGOLO		AVVOLGIMENTO TRIFASE A TRIANGOLO APERTO
	AVVOLGIMENTO TRIFASE A STELLA		

LEGENDA PROTEZIONI

27	MINIMA TENSIONE DI FASE
59	MASSIMA TENSIONE DI FASE
59N (o 59V)	MASSIMA TENSIONE RESIDUA
50	MASSIMA CORRENTE INSTANTANEA
51	MASSIMA CORRENTE RITARDATA
51N	MASSIMA CORRENTE DI TERRA
67N	DIREZIONALE DI TERRA
COM	INTERFACCIA CON SISTEMA DI TELECOMANDO/SUPERVISIONE O CON ALTRI IED
68	SELETTIVITA' LOGICA
26	CENTRALINA TERMOMETRICA TRASFORMATORE



MINISTERO DELLE INFRASTRUTTURE E DELLA MOBILITA' SOSTENIBILI
STRUTTURA TECNICA DI MISSIONE

Mims
COMUNE DI TORINO
CITTÀ DI TORINO

METROPOLITANA AUTOMATICA DI TORINO
LINEA 2 - TRATTA POLITECNICO - REBAUDENGO
PROGETTAZIONE DEFINITIVA
Lotto Generale: Politecnico - Rebaudengo

PROGETTO DEFINITIVO

DIREZIONE PROGETTAZIONE
Responsabile Progettazione:

IL PROGETTISTA
INFRASTRASPORTI S.r.l.

INTEFFACCIA OPERE CIVILI-SISTEMA
ALIMENTAZIONE ELETTRICA
SCHEMA ELETTRICO DELLA RETE DI MT - TAV. 2/7

ELABORATO
MTL2T1A0D/SISGENK_001.2

REVISIONI
0 0 0

SCALA
-

DATA
30/10/22

AGGIORNAMENTI
Pg. 1 di 1

REV.	EMMISSIONE	DESCRIZIONE	DATA	REDAZIONE	CONTROLLO	APPROV.	VISTO
0	-	-	30/10/22	SINT	ADP	FAA	RO
-	-	-	-	-	-	-	-
-	-	-	-	-	-	-	-
-	-	-	-	-	-	-	-

STAZIONE APPALTANTE
DIREZIONE DI DIVISIONE INFRASTRUTTURE E MOBILITA'
Ing. R. Bertasio

RESPONSABILE UNICO DEL PROCEDIMENTO
Ing. A. Stoczerro