



**DIREZIONE OPERE PUBBLICHE**  
 COMMITTENTE: **SCR PIEMONTE S.p.A.**      CITTÀ DI TORINO  
 LIVELLO PROGETTUALE: **PROGETTO DI FATTIBILITA' TECNICA ED ECONOMICA**

CUP: **C15F21001150001**      TITOLO INTERVENTO: **"TORINO, IL SUO PARCO, IL SUO FIUME, MEMORIA E FUTURO" RESTAURO DEL BORGO MEDIEVALE**  
 CODICE OPERA: **22042D02**

Tavola n. **007**      TITOLO ELABORATO: **RILIEVO: SEZIONI**

DATA: **14 APRILE 2023**      SCALA: **1:100**      AREA PROGETTUALE: **PROGETTO ARCHITETTONICO**  
 FORMATO ELABORATO: **ARCH E (914X1219)**      CODICE GENERALE ELABORATO: **22042D02(0)FTEJAHJ00ALJ007J0**

NOME FILE: **RILIEVO\_borgo\_Medievale\_rev06.dwg**

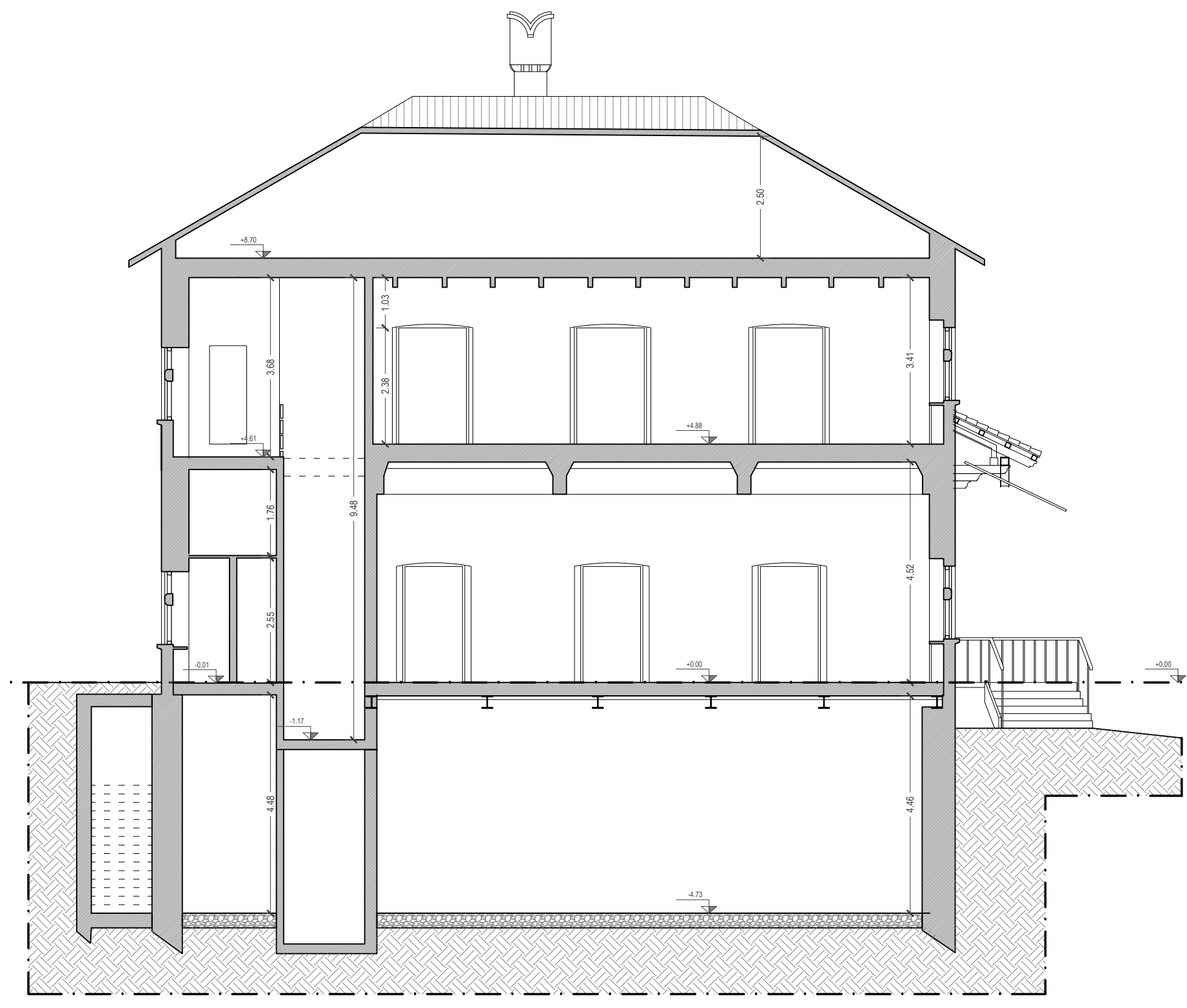
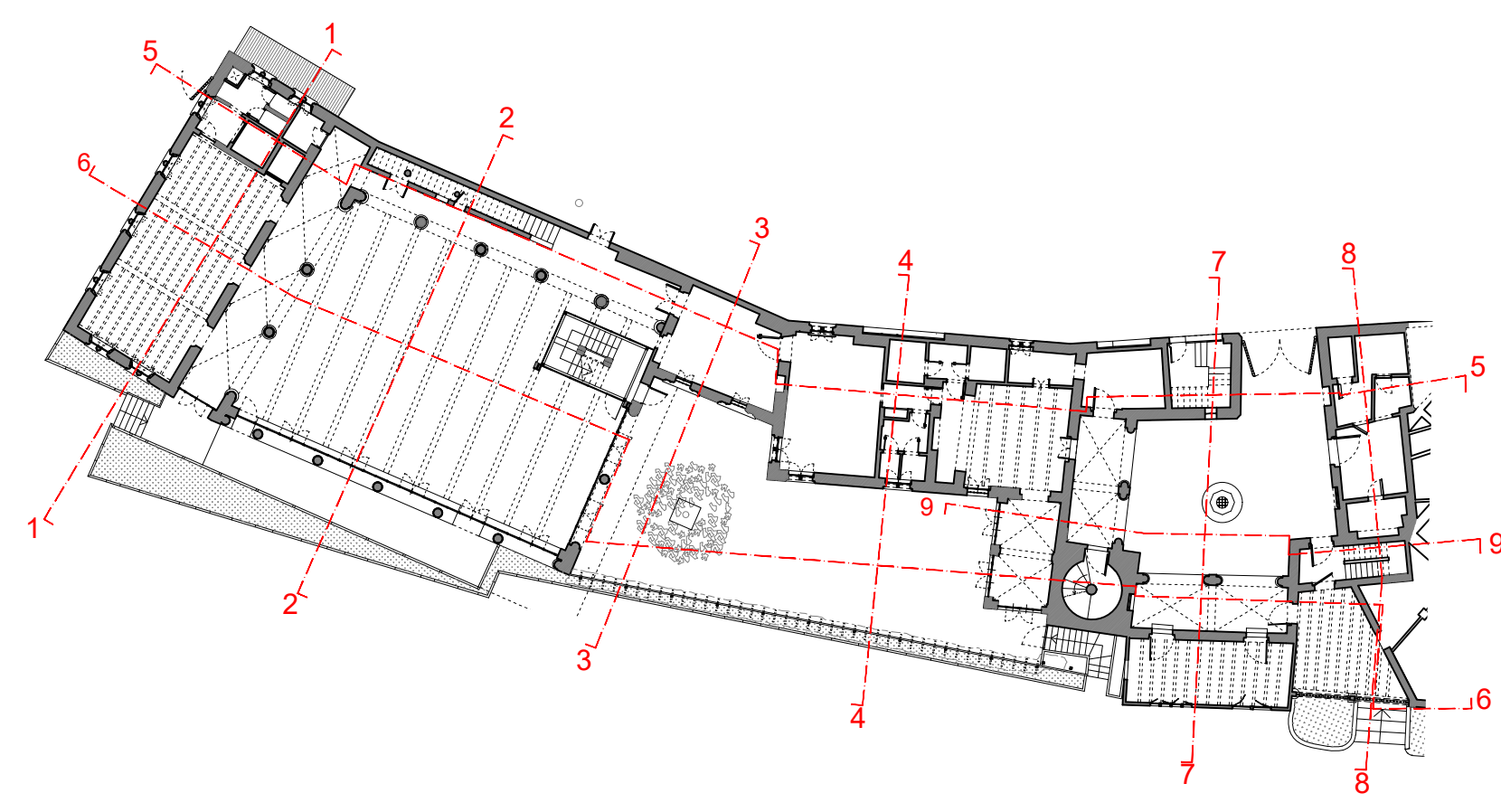
VERSIONE	DATA	DESCRIZIONE
0	10 marzo 2023	Prima redazione
Rev.1	17 marzo 2023	Correzione refusi
Rev.2	14 aprile 2023	Correzione valutazione
Rev.3		

**RTP PROGETTAZIONE:**  
 ISOLARCHITETTI | arch. DURBIANO  
 SINTECNA | MCM Ingegneria  
 arch. ARMANDI NICOLA RESTAURI

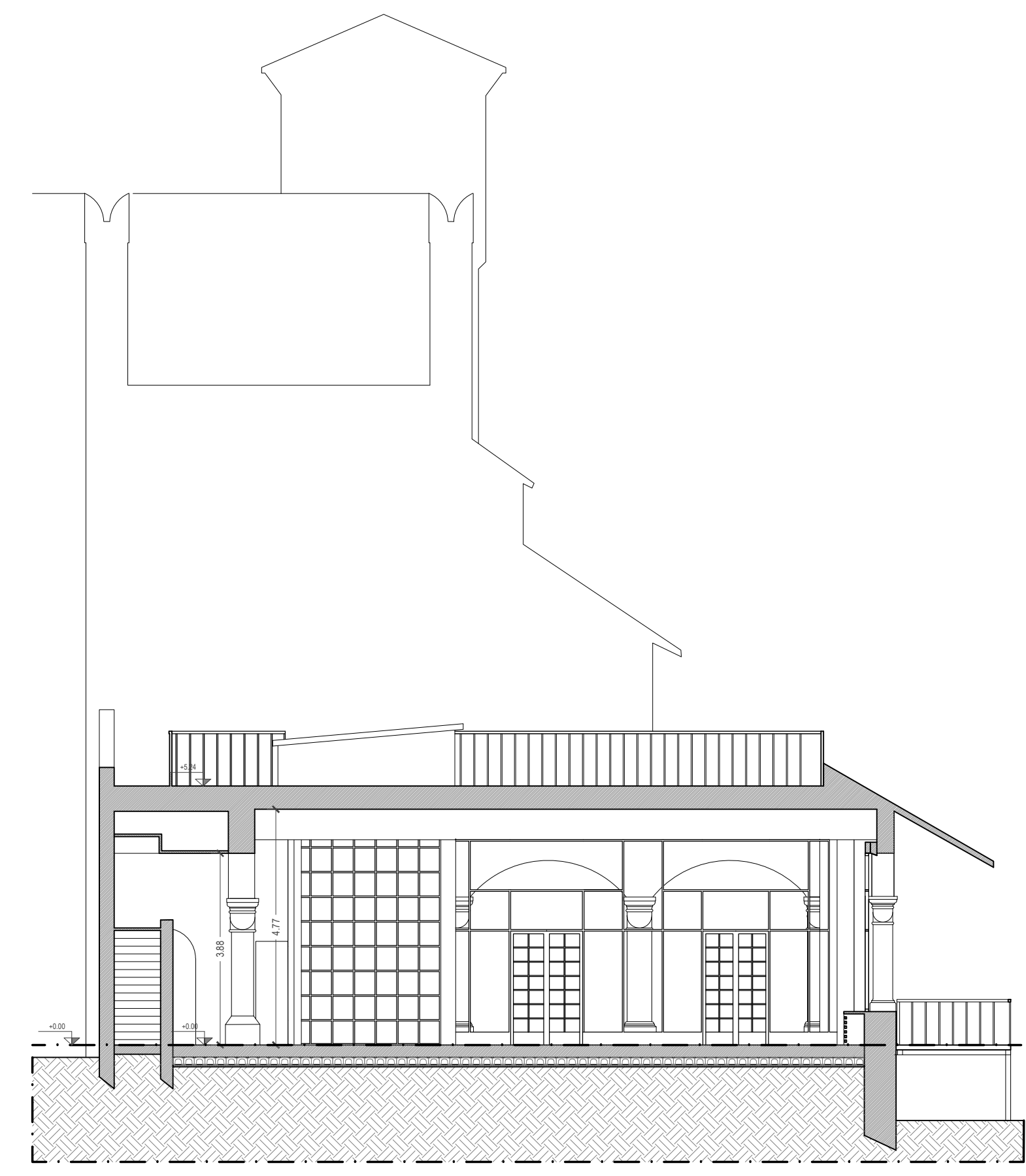
**RTP ESECUZIONE:**  
 TIMBRI - FIRME  
 Direttore Tecnico:

**ORGANISMO DI CONTROLLO:**  
 Responsabile di Commessa: **S.C.R. PIEMONTE S.P.A.**  
 Responsabile del procedimento: **arch. Sergio Manto**

Questo elaborato è di proprietà della Società di Committenza Regione Piemonte S.p.A. Qualora divulgazione o riproduzione anche parziale deve essere autorizzata dalla Direzione Provinciale di Torino S.C.R. Piemonte S.p.A.



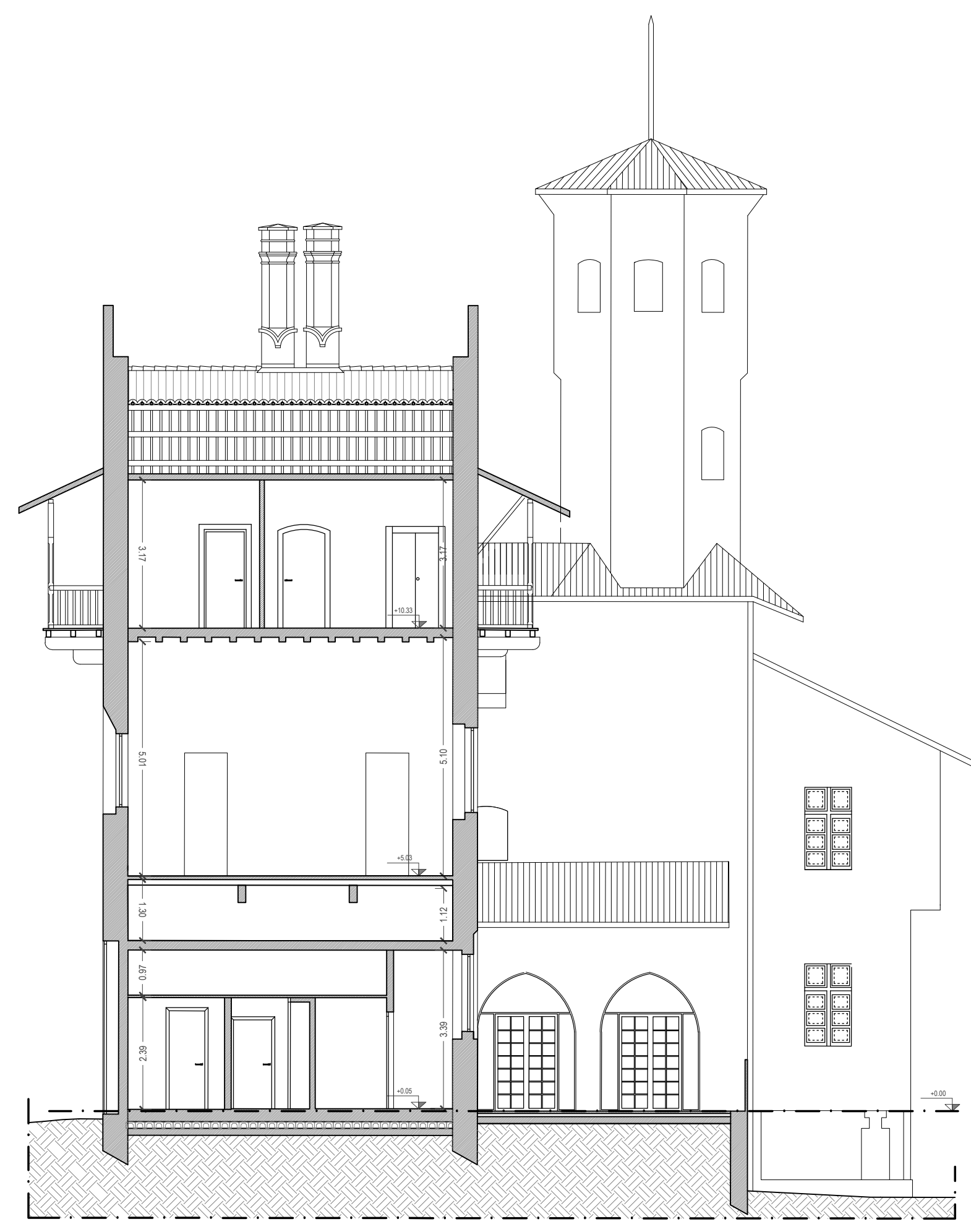
SEZIONE 11'



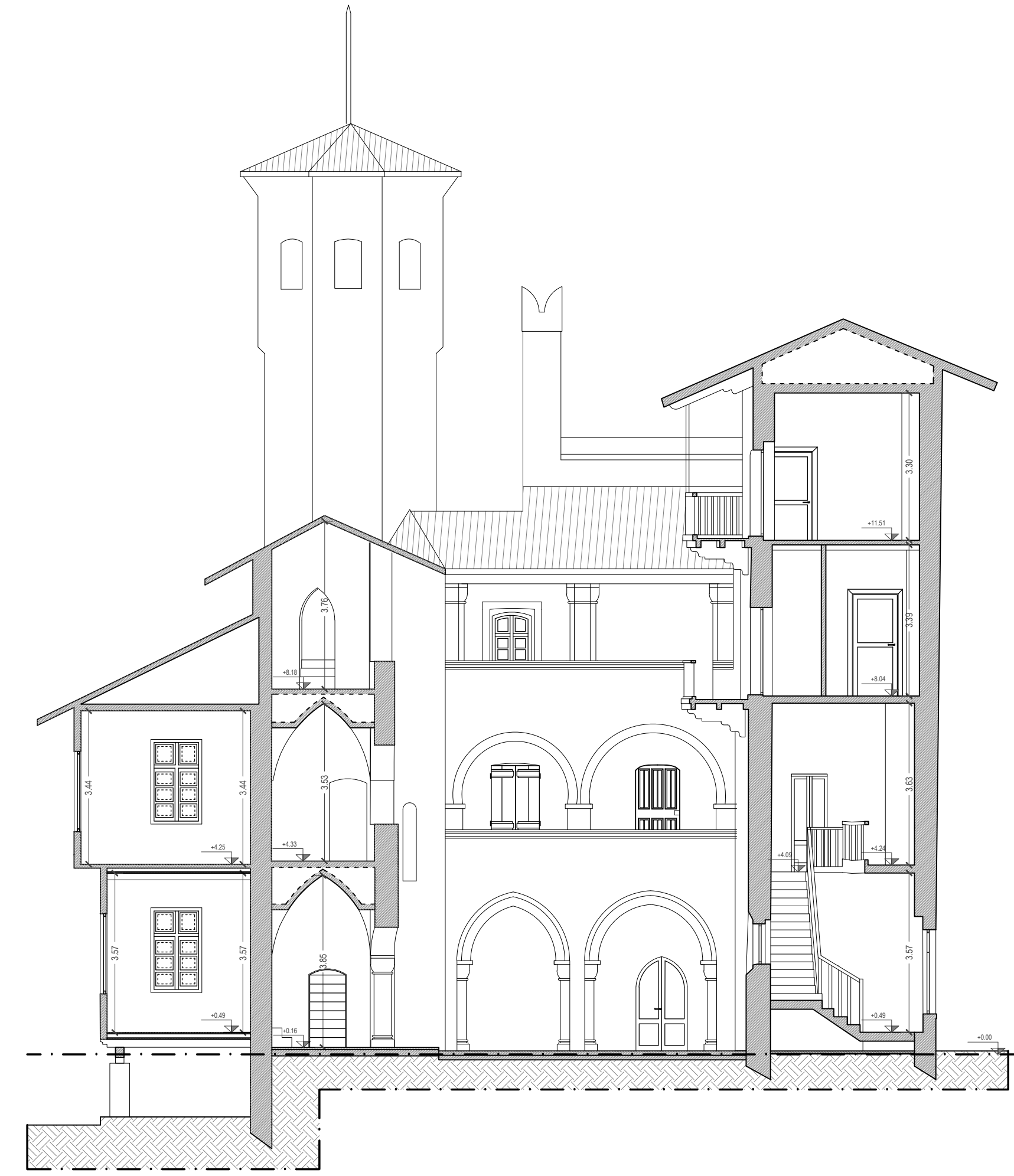
SEZIONE 22'



SEZIONE 33'



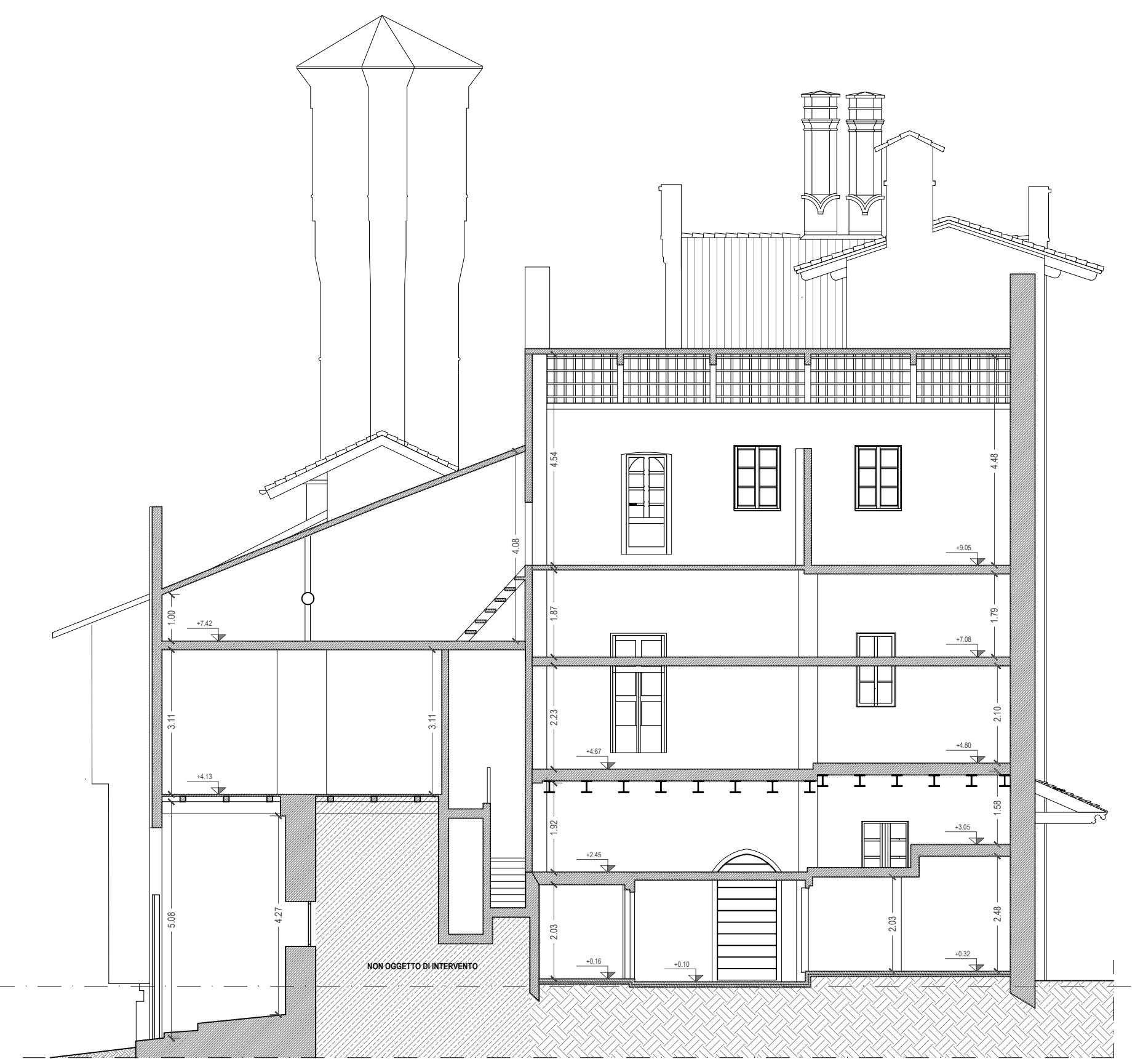
SEZIONE 44'



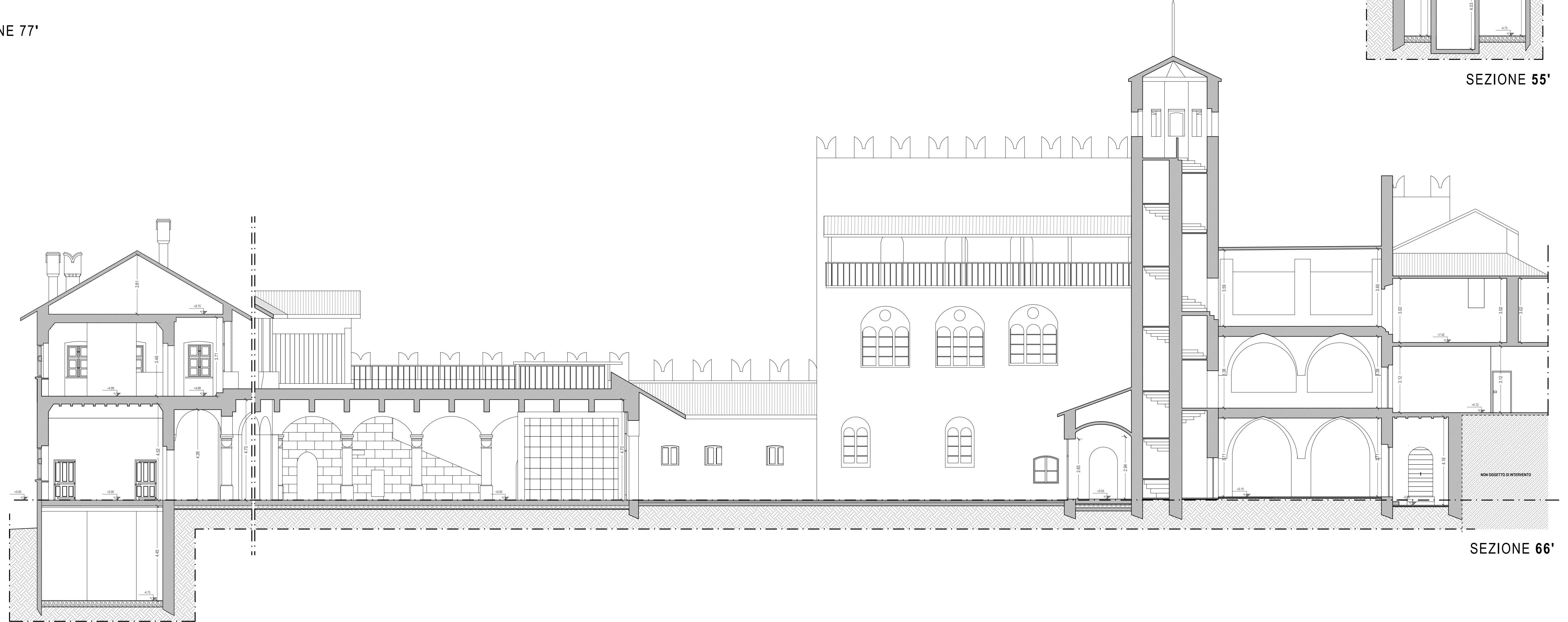
SEZIONE 77'



SEZIONE 55'



SEZIONE 88'



SEZIONE 66'

