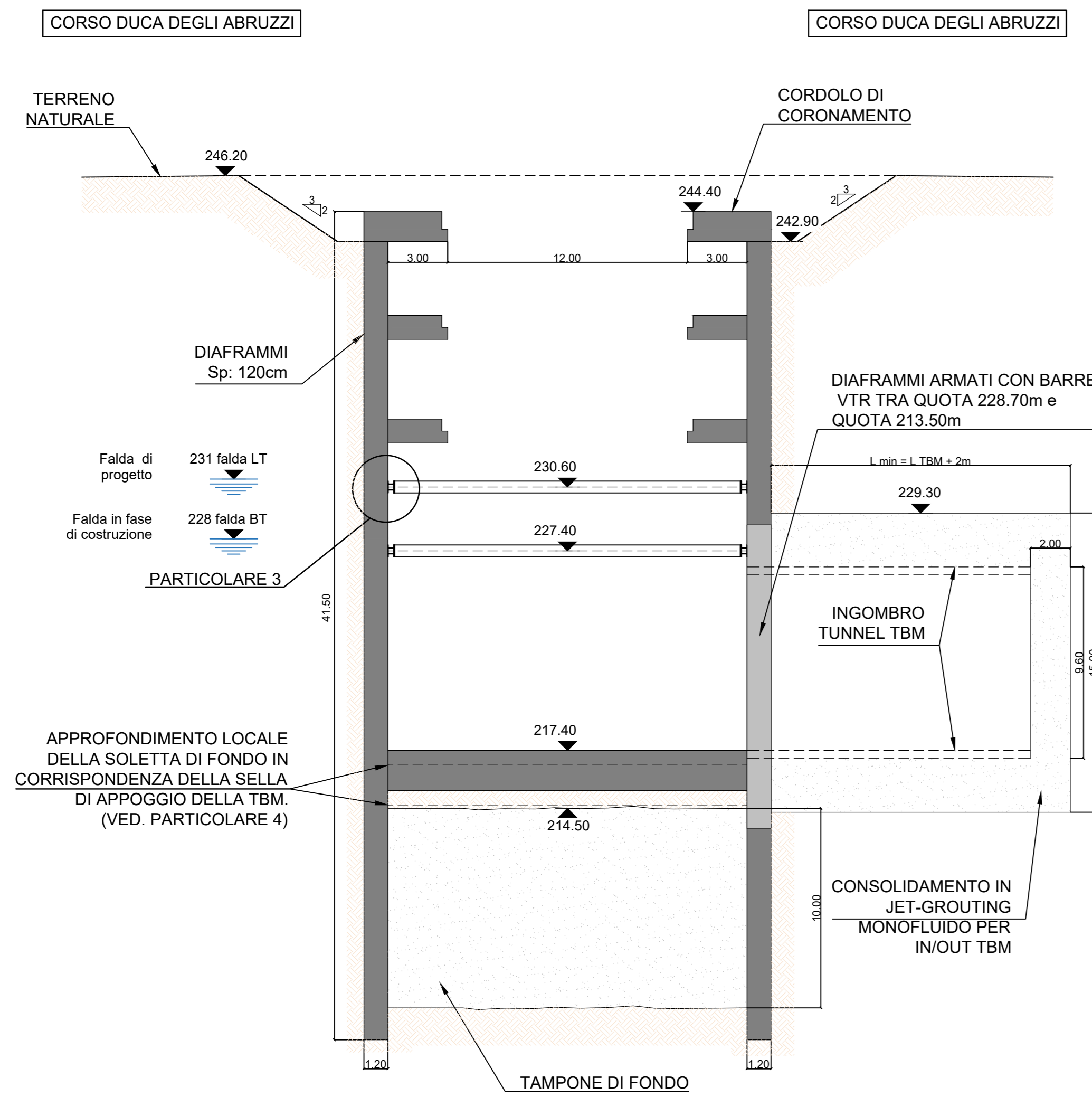


FASE 12 - ESTRAZIONE TBM
Scala 1:200

SEZIONE A-A

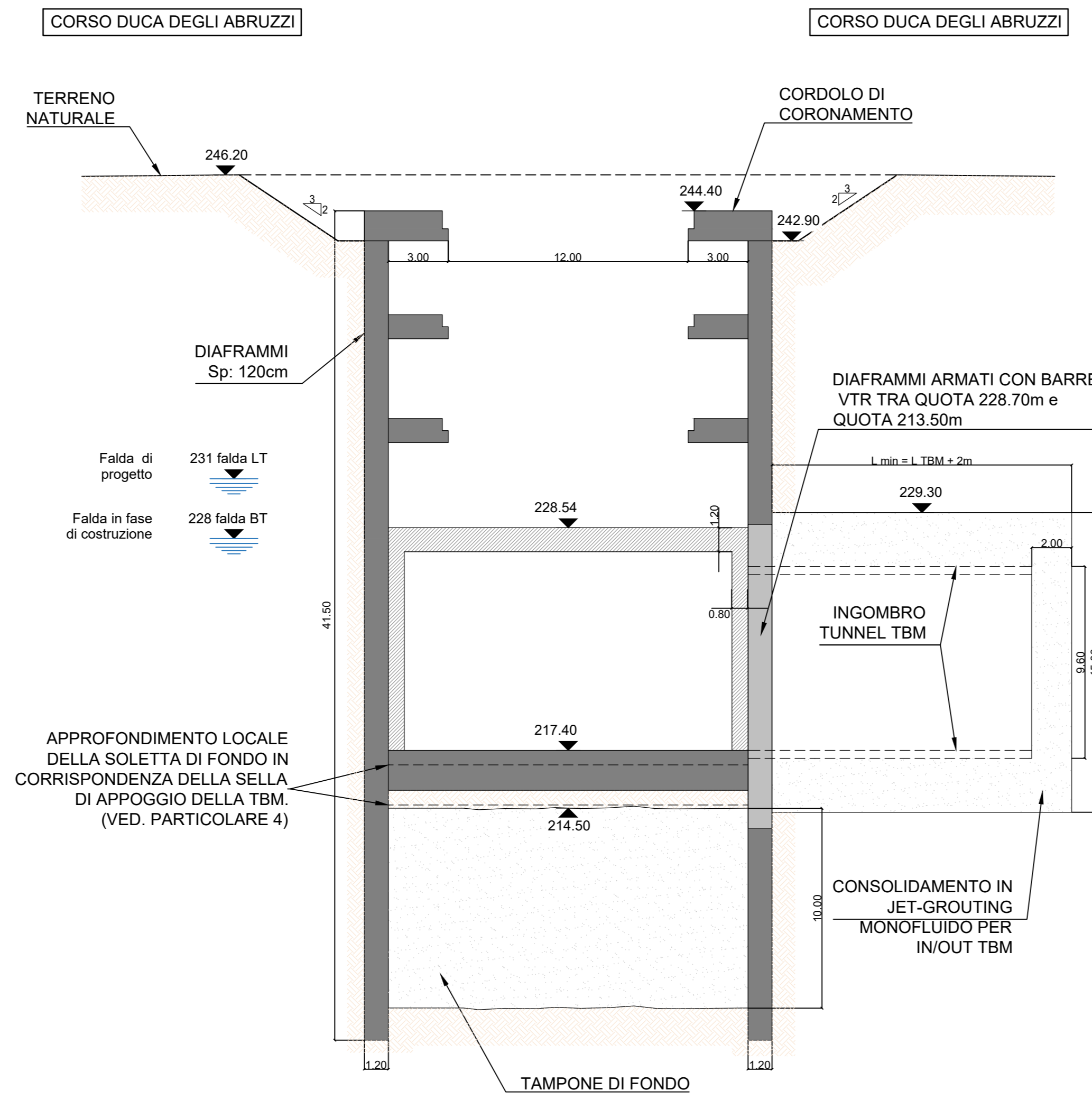


FASE 12 - ESTRAZIONE TBM

- Rimozione dei puntoni a quota 219.90 m s.l.m.
- Rimozione dei puntoni a quota 223.60 m s.l.m.
- Esecuzione sella di appoggio TBM (ved. particolare 4)
- Estrazione TBM.
- Demolizione sella di appoggio TBM.

FASE 13 - FODERE E SOLETTA AL TERZO PIANO INTERRATO
Scala 1:200

SEZIONE A-A

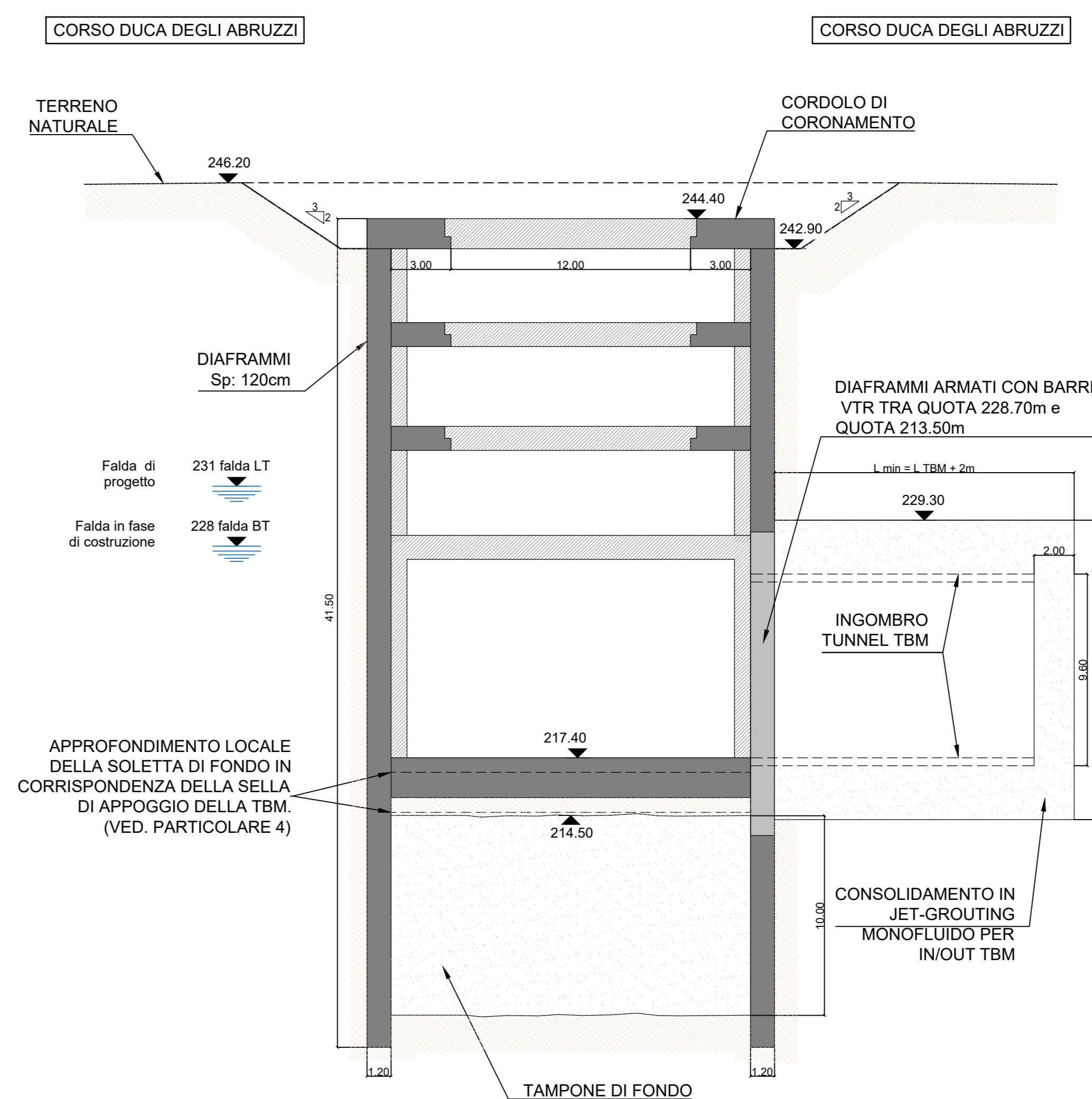


FASE 13 - FODERE E SOLETTA AL TERZO PIANO INTERRATO

- Rimozione dei puntoni a quota 227.40 m s.l.m.
- Realizzazione delle fodere e delle strutture interne al piano banchine e della soletta al terzo piano interrato.
- Rimozione dei puntoni a quota 230.60 m s.l.m.

FASE 14 - STRUTTURA INTERNA E SOLETTE
Scala 1:200

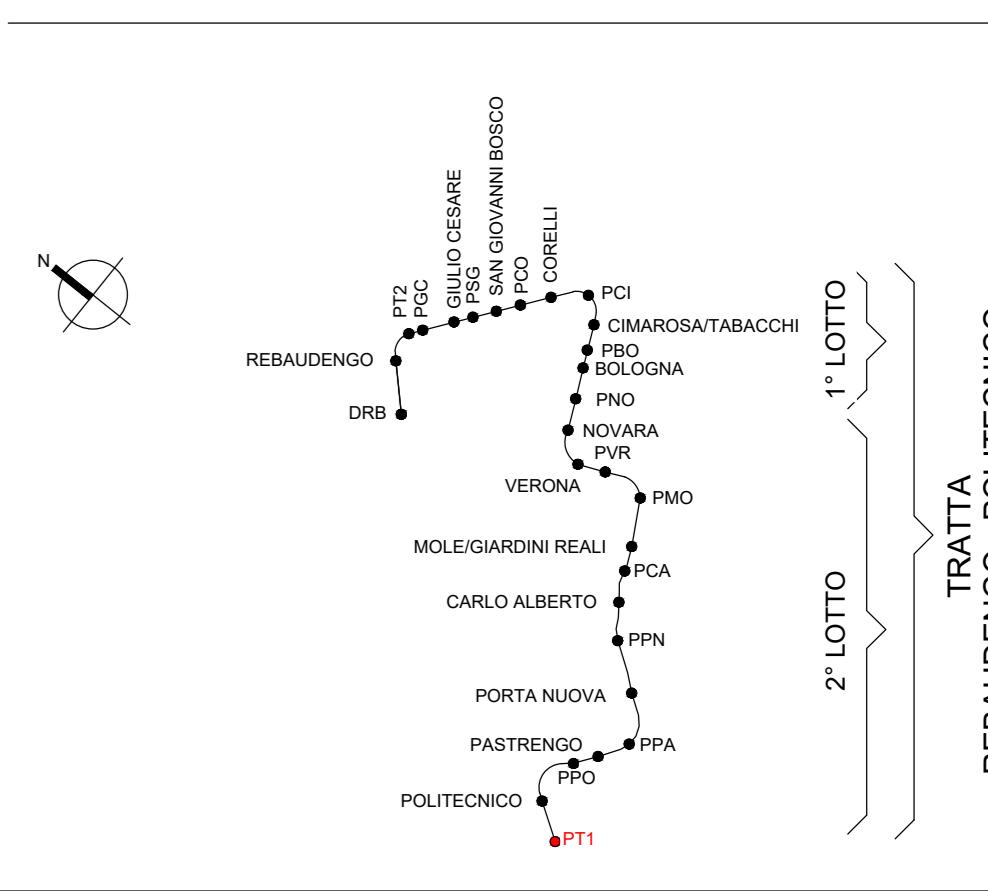
SEZIONE A-A



FASE 14 - STRUTTURA INTERNA E SOLETTE

- Realizzazione delle fodere interne al terzo piano interrato.
- Realizzazione della soletta al secondo piano interrato.
- Realizzazione delle fodere interne al secondo piano interrato.
- Realizzazione della soletta al primo piano interrato.
- Realizzazione delle fodere interne al primo piano interrato.
- Realizzazione della soletta di copertura.
- Esecuzione dei manufatti emergenti sul piano stradale, posa in opera del manto di impermeabilizzazione della soletta, realizzazione della pavimentazione stradale e ripristino della viabilità.

KEY PLAN



NOTA

IL TAMPONE DI FONDO DEVE ESSERE CONTENUTO ALL'INTERNO DELLE PARATIE.

TRATTAMENTI IN JET-GROUTING (monofluido)

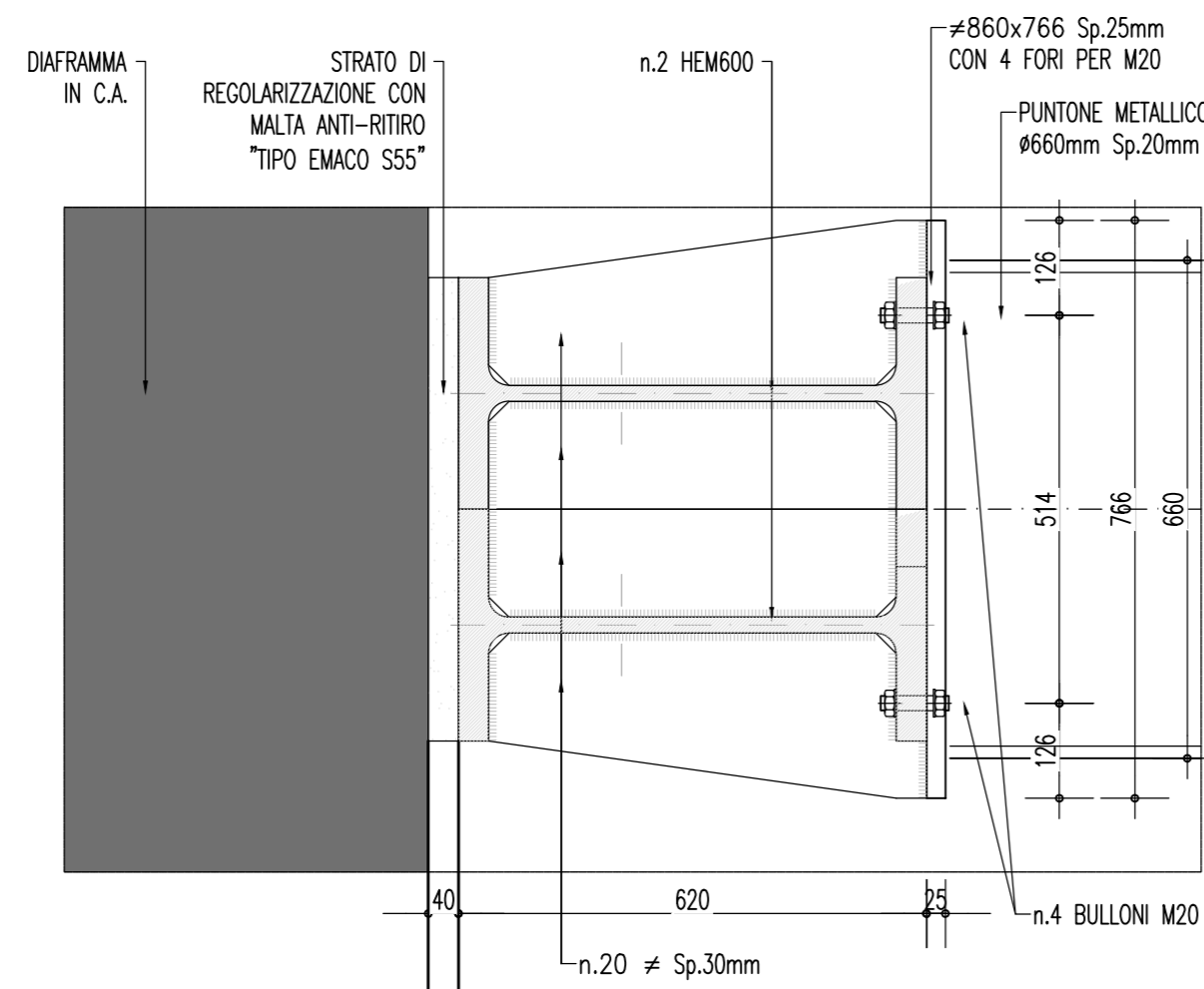
MISCELA PER TRATTAMENTI COLONNARI IN JET-GROUTING
 -rapporto acqua/cemento 0.9 < A/C < 1.2
 -cemento tipo R425
 -Rck>8MPa in terreni incoerenti
 -Rck>2MPa in terreni coesivi -pressione di iniezione miscela o boccaforno: >30MPa

PARAMETRI MECCANICI MINIMI TAMPONE DI FONDO
 - c = 100 kPa
 - E = 3E* (E* modulo elastico medio terreno vergine dello strato specifico)
 - K = 1E-6 m/s

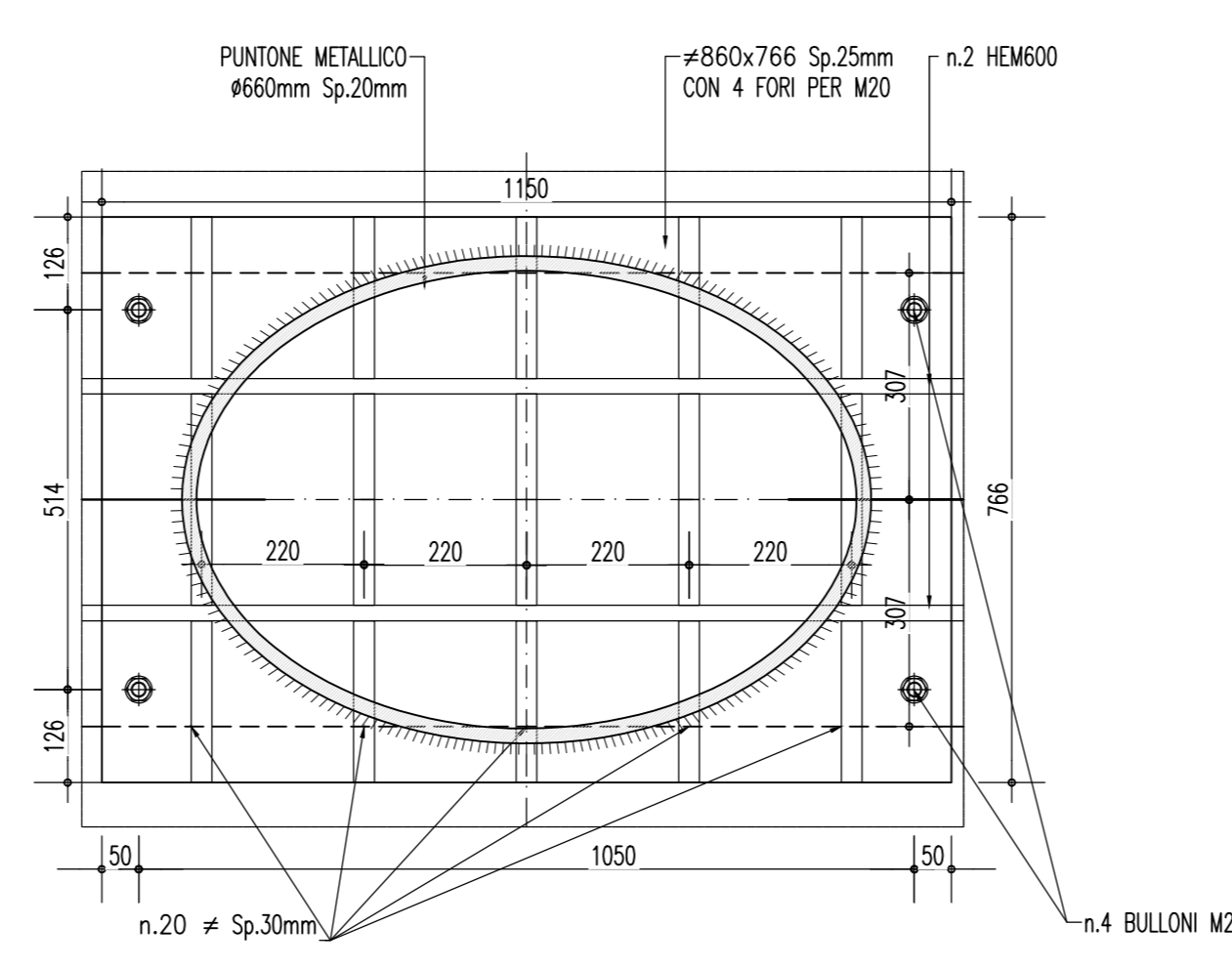
PARAMETRI MECCANICI MINIMI CONSOLIDAMENTI IN-OUT TBM
 - c = 100 kPa
 - E = 3E* (E* modulo elastico medio terreno vergine dello strato specifico)

PARTICOLARE "3"

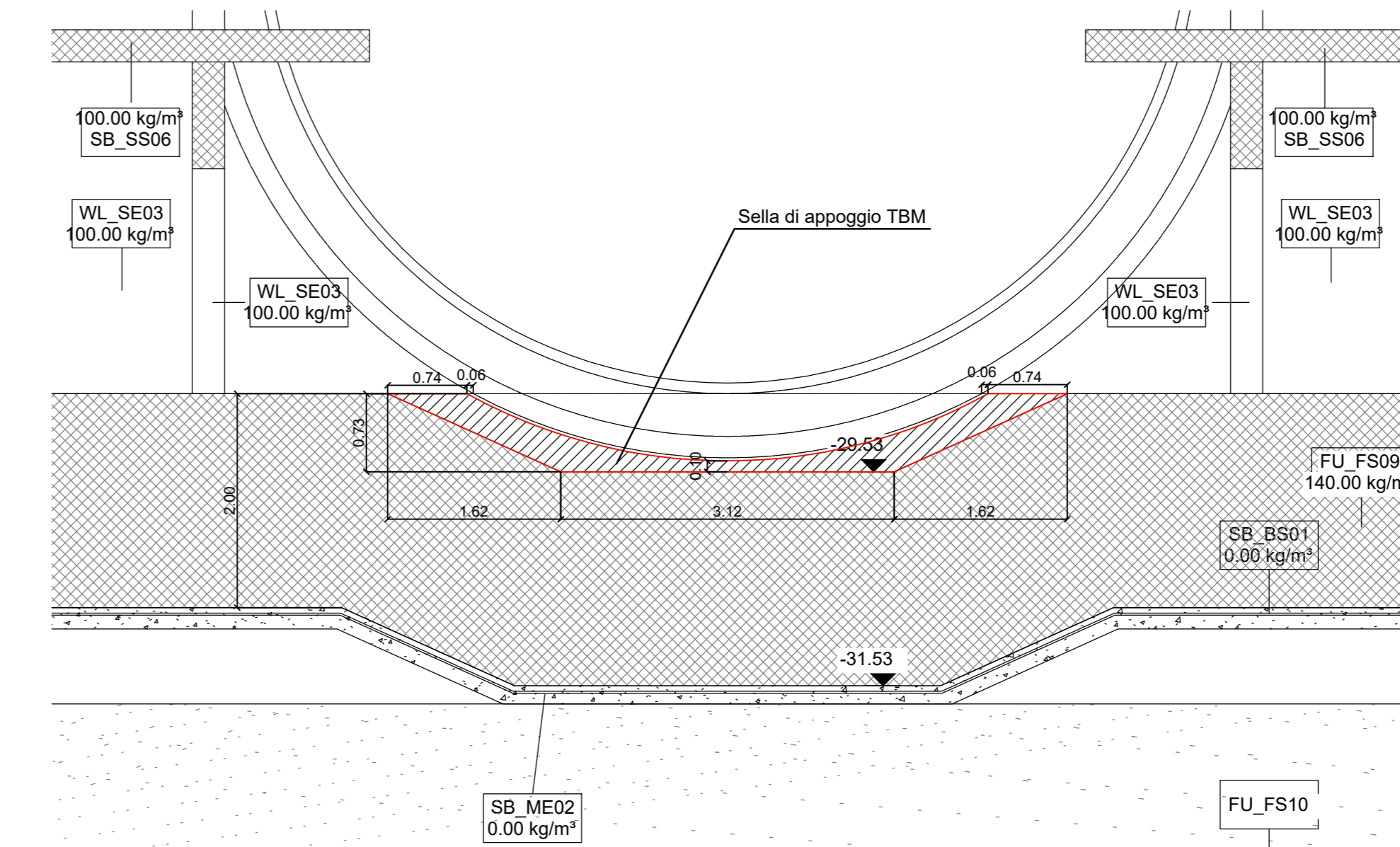
SEZIONE A-A
SCALA 1:10



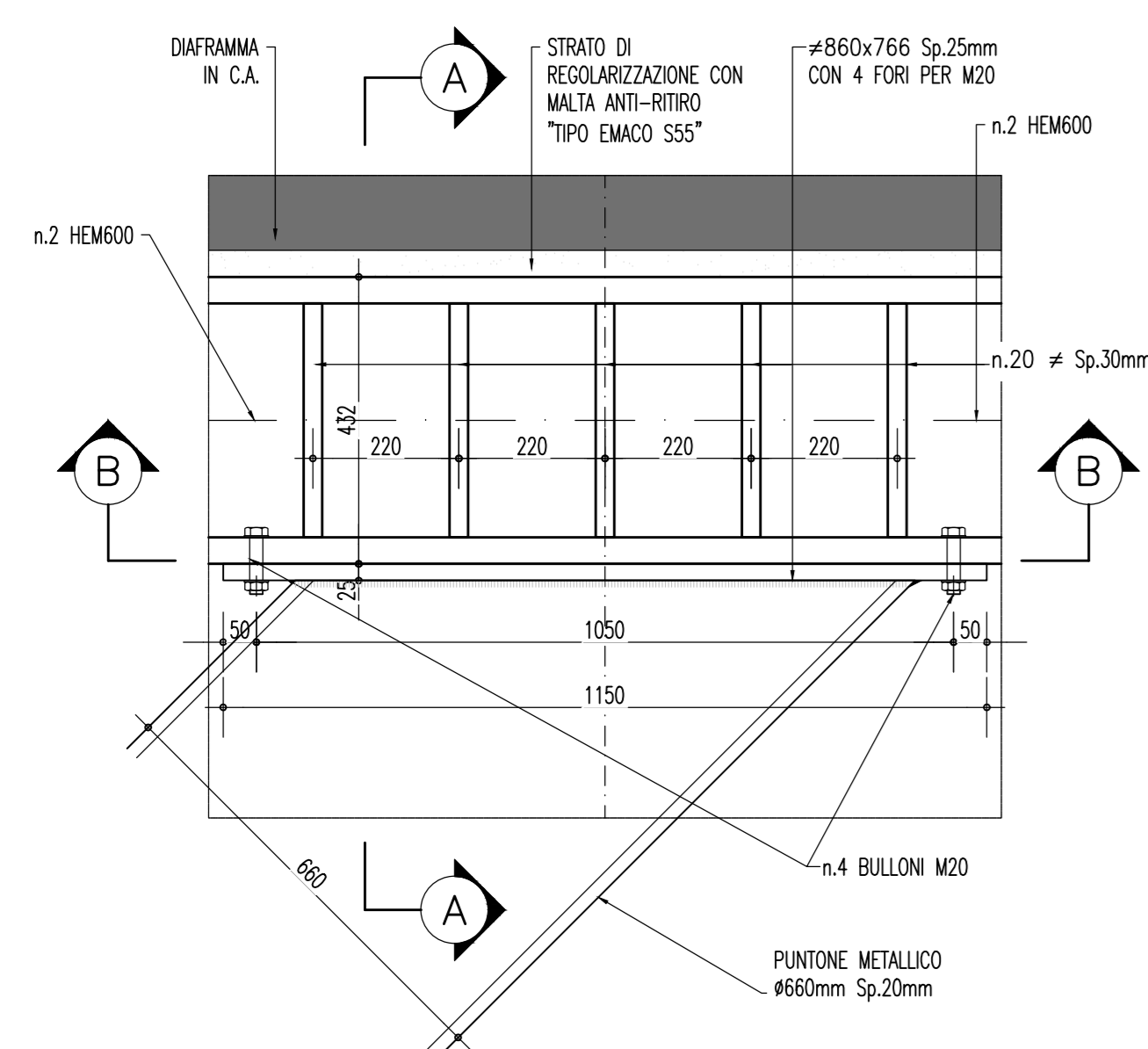
SEZIONE B-B
SCALA 1:10



SELLA DI APPOGGIO TBM - PARTICOLARE 4
Scala 1:50



PIANTA
SCALA 1:10



MINISTERO DELLE INFRASTRUTTURE E DELLA MOBILITÀ SOSTENIBILI
STRUTTURA TECNICA DI MISSIONE

Mims
COMUNE DI TORINO
CITTA' DI TORINO

METROPOLITANA AUTOMATICA DI TORINO
LINEA 2 - TRATTA POLITECNICO - REBAUDENGO
PROGETTAZIONE DEFINITIVA
 Lotto Costruttivo 2: Bologna - Politecnico

PROGETTO DEFINITIVO
 DIRETTORE PROGETTAZIONE: RESPONSABILE INTEGRAZIONE DISCIPLINE SPECIALISTICHE
 IL PROGETTISTA: INFRASTRASPORTI.TO S.r.l.

PROGETTO STRUTTURALE - POZZI E MANUFATTI DI LINEA
 POZZO DI ESTRAZIONE TBM
 SCHEMA FASI COSTRUTTIVE TAV. 4/4

ELABORATO	REV.	SCALA	DATA
MTL21A2DSTR PT1.001.4	0	2	21/06/2023

BIM MANAGER Geom. L. D'Accardi

AGGIORNAMENTI

REV.	DESCRIZIONE	DATA	REDAATTO	CONTROL.	APPROV.	VISTO
0	EMISSIONE	18/01/22	ASO	ECA	FRI	RCR
1	Emissione finale a seguito di verifica preventiva	30/11/22	ASO	ECA	FRI	RCR
2	Emissione finale a seguito di verifica preventiva	26/01/23	ASO	ECA	FRI	RCR

STAZIONE APPALTANTE
 DIRETTORE DI DIVISIONE INFRASTRUTTURE E MOBILITÀ
 Ing. R. Bertasio

RESPONSABILE UNICO DEL PROCEDIMENTO
 Ing. A. Strozziro