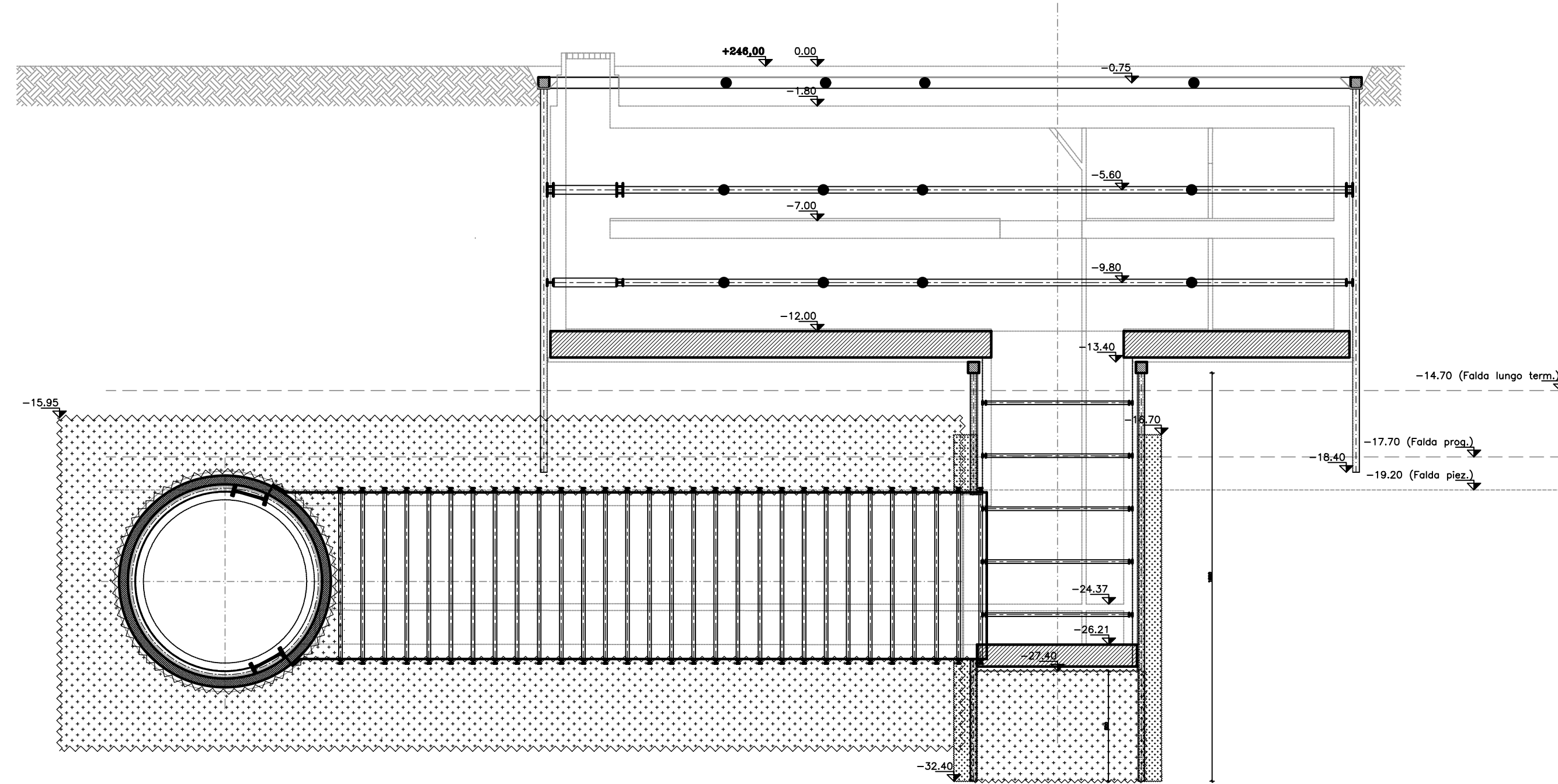


FASE 8 - SCAVO TRONCO DI COLLEGAMENTO CON LA GALLERIA DI LINEA

8 SEZIONE (FASE 8)
SCALA 1:200

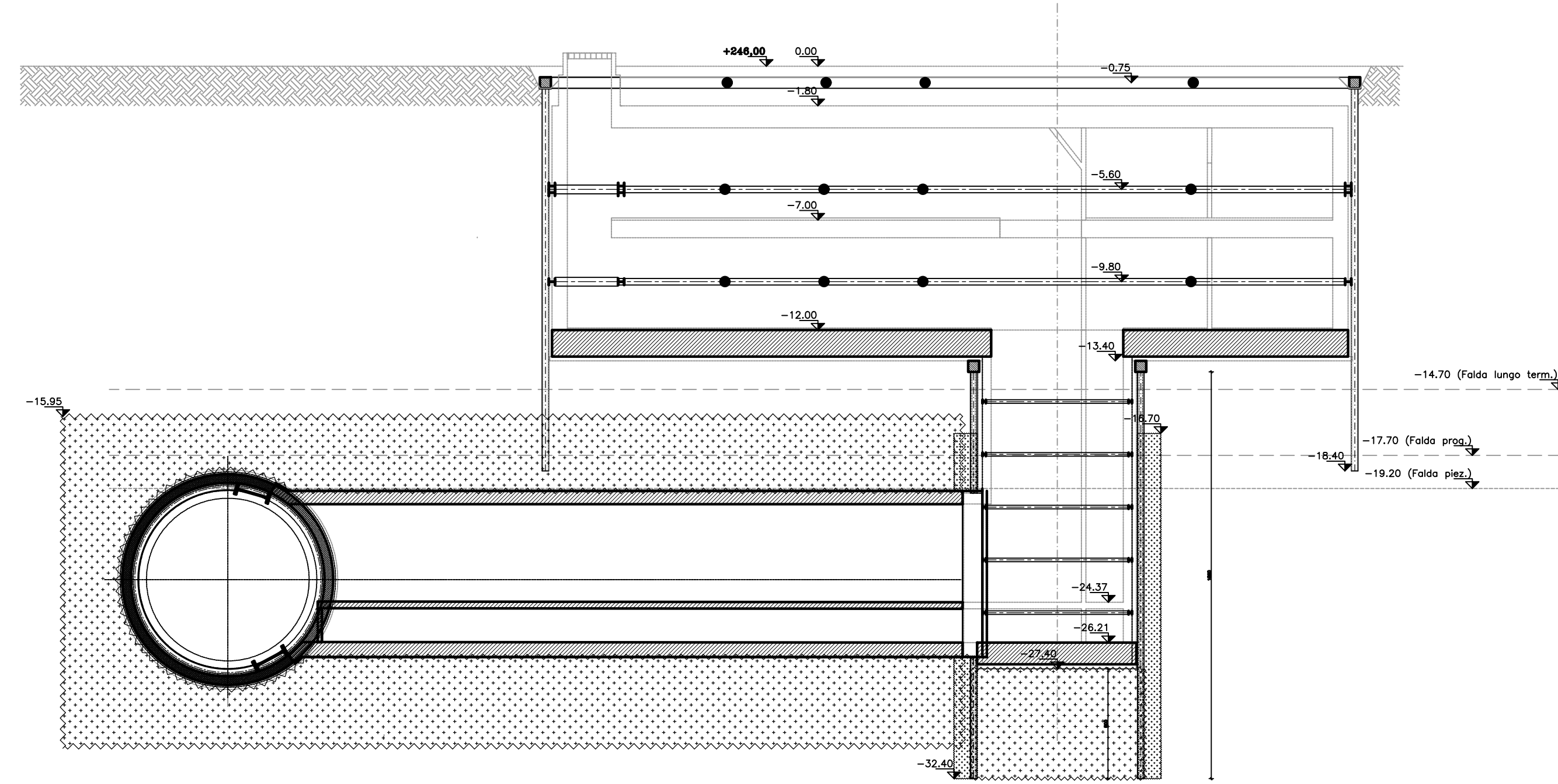


FASE 8 - SVILUPPO ESECUTIVO

- INSERIMENTO DI UNA STRUTTURA METALLICA PROVVISORIA DI SUPPORTO DEI CONCI IN CORRISPONDENZA DELL'IMBOCCO DEL CUNICOLO
- TAGLIO DELLA PORZIONE DI MICROPALI E CENTINE IN CORRISPONDENZA DELL'INNESTO DEL COLLEGAMENTO CON LA GALLERIA DI LINEA
- SCAVO DEL TRONCO DI COLLEGAMENTO IN GALLERIA NATURALE CON INSTALLAZIONE DI CENTINE METALLICHE E STRATO DI CLS PROIETTATO FIBROREINFORZATO

FASE 9 - ESECUZIONE DEL COLLEGAMENTO CON LA GALLERIA DI LINEA E RIVESTIMENTO DEL TRONCO DI COLLEGAMENTO

9 SEZIONE (FASE 9)
SCALA 1:200

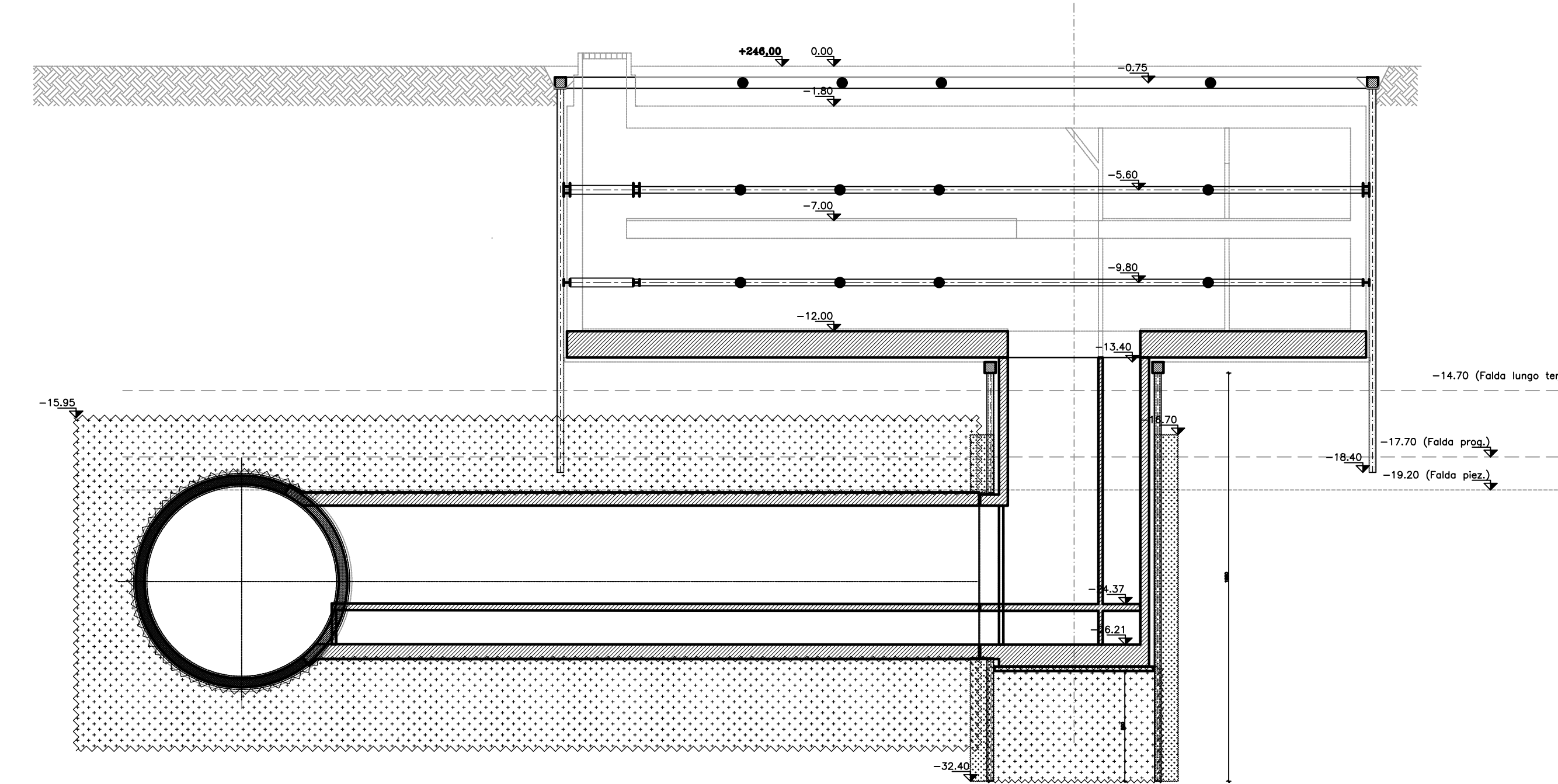


FASE 9 - SVILUPPO ESECUTIVO

- TAGLIO A DIAMANTE DEI CONCI DI GALLERIA PER L'APERTURA DEL CUNICOLO DI COLLEGAMENTO CON LA GALLERIA DI LINEA
 - POSA IN OPERA DEL MANTO IMPERMEABILIZZANTE SU TUTTO IL PERIMETRO DI SCAVO DEL TRONCO DI COLLEGAMENTO CUNICOLO CON LA GALLERIA DI LINEA
 - ESECUZIONE DEL TELAIO DEFINITIVO DI RINFORZO ALL'INNESTO DEL CUNICOLO VERSO LA GALLERIA DI LINEA
 - ESECUZIONE DEL RIVESTIMENTO DEFINITIVO IN C.A. DEL TRONCO DI COLLEGAMENTO
 - AD AVVENUTA MATURAZIONE, RIMOZIONE DELLA STRUTTURA METALLICA PROVVISORIA DI SUPPORTO DEI CONCI
- NOTA: Per l'apertura sulla galleria di linea si può fare riferimento agli elaborati specifici redatti in relazione all'intera tratta Doc. "02_MTL2TA2DSTRP0001"

FASE 10 - SCAVO FINO A FONDO POZZO, ESECUZIONE RIVESTIMENTO E COMPLETAMENTO OPERE IN C.A. DEL POZZO

10 SEZIONE (FASE 10)
SCALA 1:200

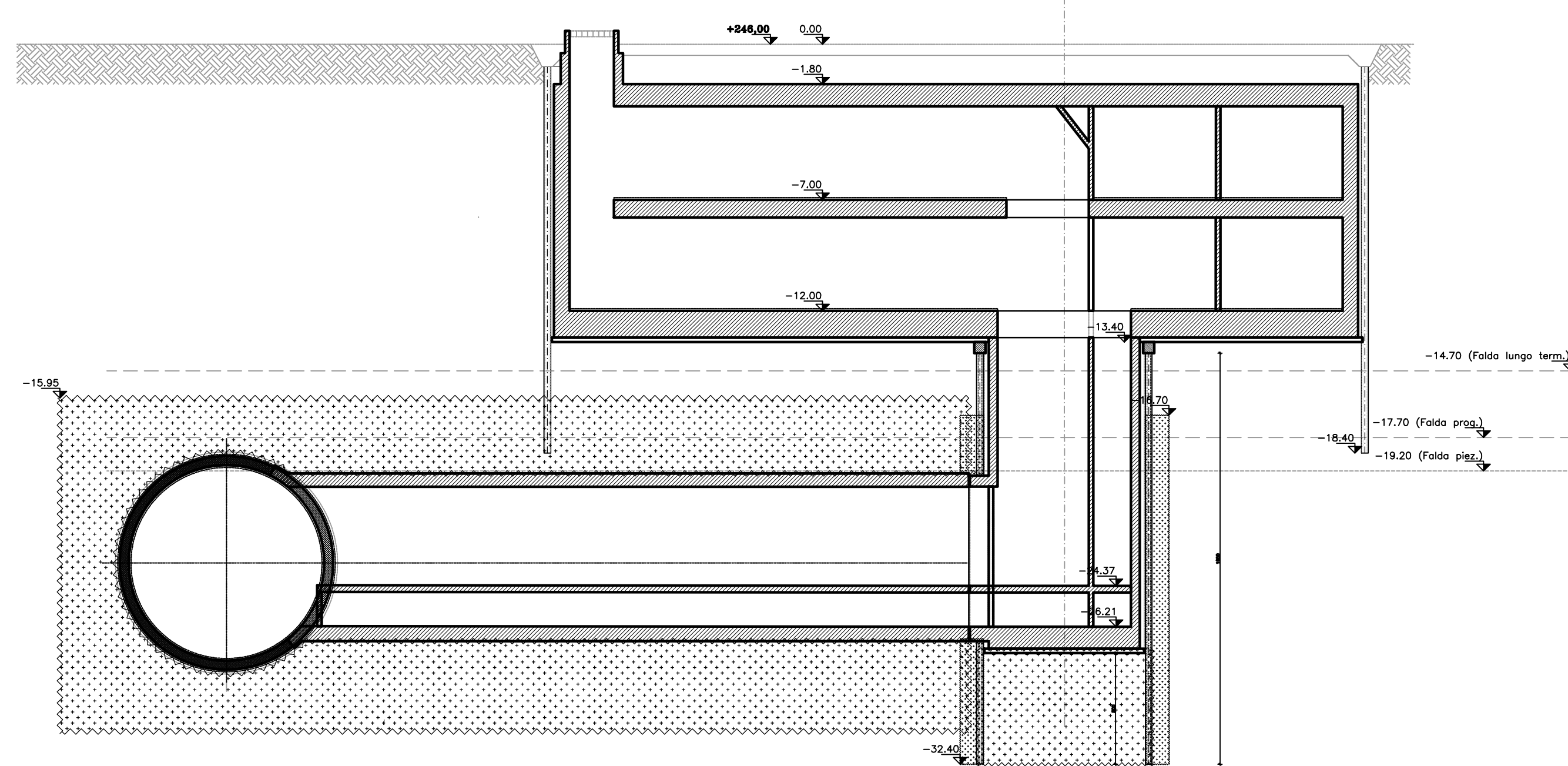


FASE 10 - SVILUPPO ESECUTIVO

- POSA IN OPERA DEL SISTEMA DI IMPERMEABILIZZAZIONE SU TUTTO IL PERIMETRO DI SCAVO DEL POZZO
- REALIZZAZIONE DELLE PARETI DI RIVESTIMENTO DEFINITIVO DEL POZZO IN C.A. RACCORDANDOLE CON LA SOLETTA DI FONDO DELLA CABINA, PRECEDENTEMENTE REALIZZATA

FASE 11 - COMPLETAMENTO OPERE IN C.A. DELLA CABINA TECNICA

11 SEZIONE (FASE 11)
SCALA 1:200

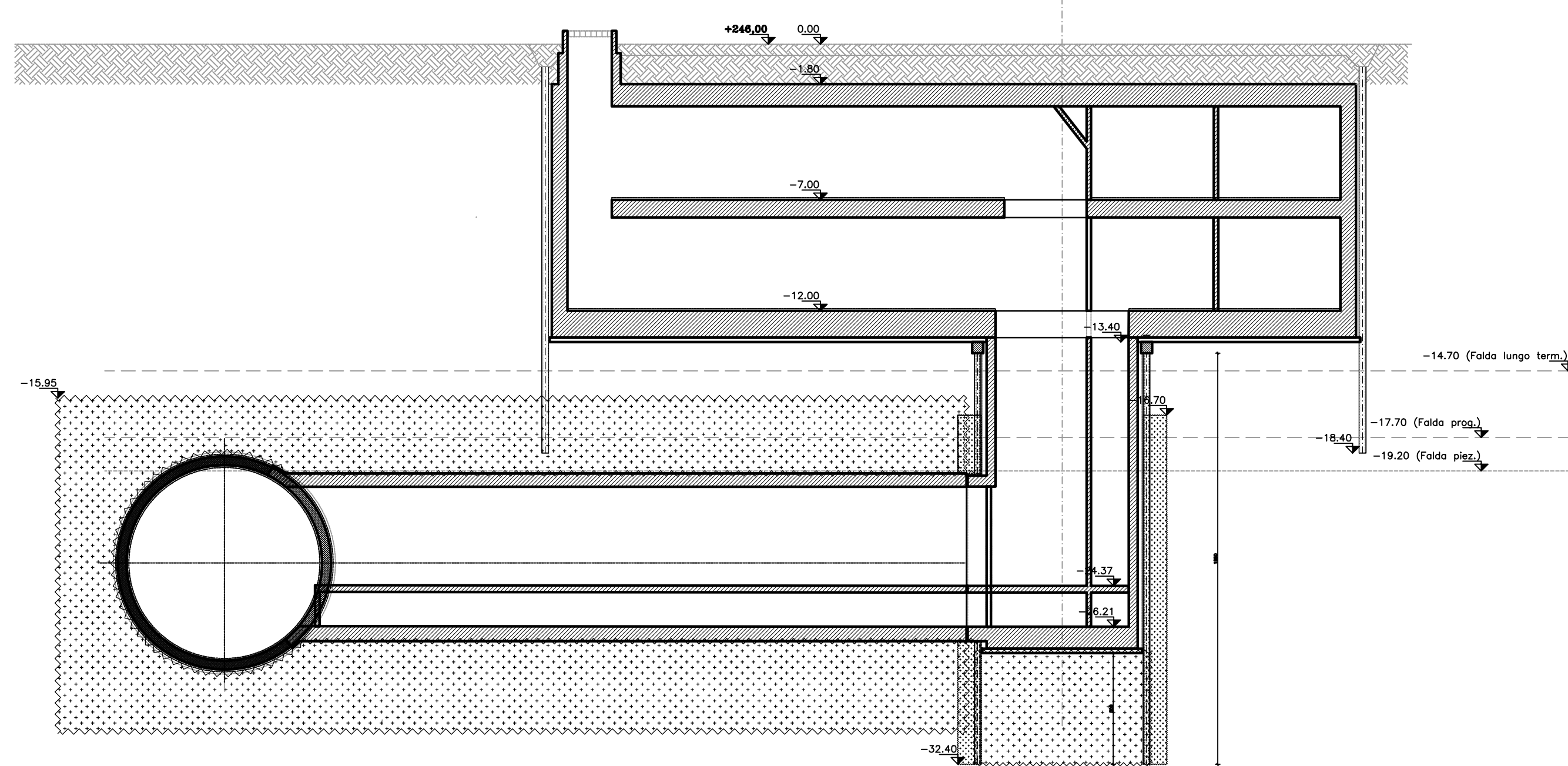


FASE 11 - SVILUPPO ESECUTIVO

- POSA DEL SISTEMA DI IMPERMEABILIZZAZIONE SULLE PARETI DELLA CABINA TECNICA FINO AL 3 LIVELLO DI SISTEMA DI CONTRASTO
- RIMOZIONE DEI PLINTONI PROVVISORI DEL 3 LIVELLO E GETTO DELLE PARETI DI RIVESTIMENTO E SOLETTA INTERMEDIA DELLA CABINA TECNICA LASCIANDO I FERRI DI RIPRESA PER LE STRUTTURE SUPERIORI
- AD AVVENUTA MATURAZIONE DELLA SOLETTA INTERMEDIA (1), RIMOZIONE DEI PLINTONI PROVVISORI DEL 2 LIVELLO E GETTO DELLE PARETI DI RIVESTIMENTO E SOLETTA DI COPERTURA DELLA CABINA TECNICA
- AD AVVENUTA MATURAZIONE DELLA SOLETTA DI COPERTURA RIMOZIONE DEI PLINTONI PROVVISORI DEL 1 LIVELLO
- DEMOLIZIONE CORDOLI TESTA MICROPALI
- POSA MURETTO DI SOSTEGNO DEL TERRENO AL DI SOPRA DELLA SOLETTA DI COPERTURA
- POSA IN OPERA DEL SISTEMA DI IMPERMEABILIZZAZIONE E DEI RELATIVI MASSETTI DI PROTEZIONE ALL'ESTRADOSSO DELLA SOLETTA

FASE 12 - RIPRISTINO SISTEMAZIONE SUPERFICIALE E SOTTOSERVIZI

12 SEZIONE (FASE 12)
SCALA 1:200



FASE 12 - SVILUPPO ESECUTIVO

- EVENTUALE RIPRISTINO SOTTOSERVIZI
- RINTERRO FINO ALLA QUOTA DI POSA DELLA PAVIMENTAZIONE PREVISTA IN PROGETTO
- POSA IN OPERA DELLA PAVIMENTAZIONE PREVISTA IN PROGETTO E DEGLI ARREDI E RIPRISTINO VIABILITA'

MINISTERO DELLE INFRASTRUTTURE E DELLA MOBILITÀ SOSTENIBILI
STRUTTURA TECNICA DI MISSIONE

Mims
COMUNE DI TORINO
CITTA' DI TORINO

METROPOLITANA AUTOMATICA DI TORINO
LINEA 2 - TRATTA POLITECNICO - REBAUDENGO
PROGETTAZIONE DEFINITIVA
Lotto Costruttivo 2: Bologna - Politecnico

PROGETTO DEFINITIVO		INFRA.TO INFRASTRUTTURE per la mobilità	
DIRETTORE PROGETTAZIONE	IL PROGETTISTA		
Ing. R. Crava Ordine degli Ingegneri della Provincia di Torino n. 60385	Ing. F. Rizzo Ordine degli Ingegneri della Provincia di Torino n. 9337K		
PROGETTO STRUTTURALE - POZZI E MANUFATTI DI LINEA			
POZZO DI INTERTRATTA CABOTO			
SCHEMA FASI COSTRUTTIVE - Tav. 3 di 3			
ELABORATO		REV. 02	SCALA 1:200
M.TL2TA2DSTR PCB T_003		0	2
AGGIORNAMENTI		DATA 06/10/2023	
REV.	DESCRIZIONE	DATA	REDAZIONE/CONTROLLO/ APPROV. / VISTO
0	EMISSIONE	18/05/22	LFA ROM FRE RCR
1	EMISSIONE FINALE A SEGUITO DI VERIFICA PREVENTIVA	25/11/22	LFA ROM FRE RCR
2	EMISSIONE FINALE A SEGUITO DI VERIFICA PREVENTIVA	06/10/23	PMR ROM FRE RCR
-	-	-	-
-	-	-	-

STAZIONE APPALTANTE
DIRETTORE DI DIVISIONE INFRASTRUTTURE E MOBILITÀ
Ing. R. Bertasio
RESPONSABILE UNICO DEL PROCEDIMENTO
Ing. A. Sirozzero

ING. R. CRAVA
 ORDINE DEGLI INGEGNERI DELLA PROVINCIA DI TORINO N. 60385
 ING. F. RIZZO
 ORDINE DEGLI INGEGNERI DELLA PROVINCIA DI TORINO N. 9337K
 M.TL2TA2DSTR PCB T_003
 02
 06/10/2023