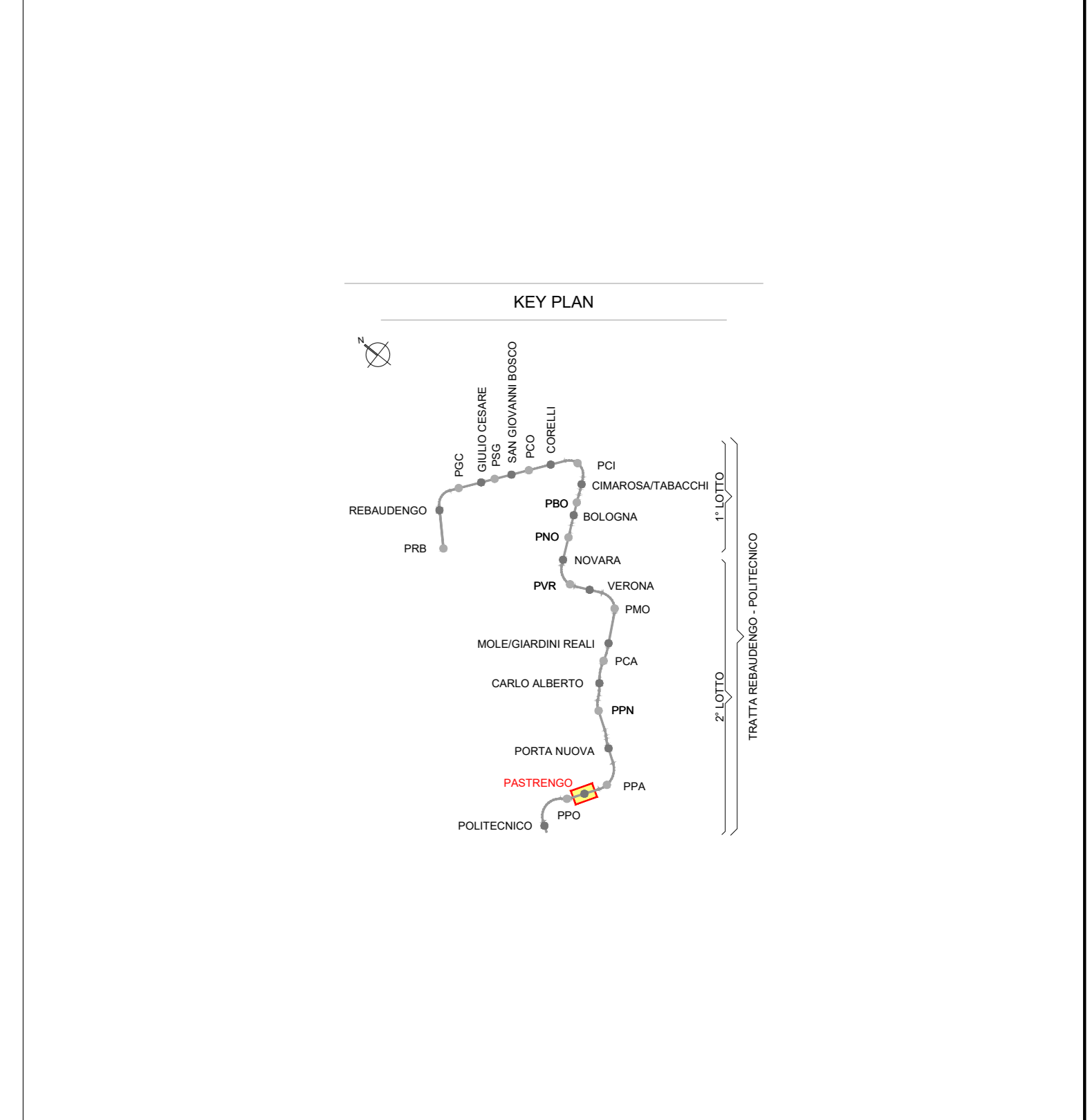
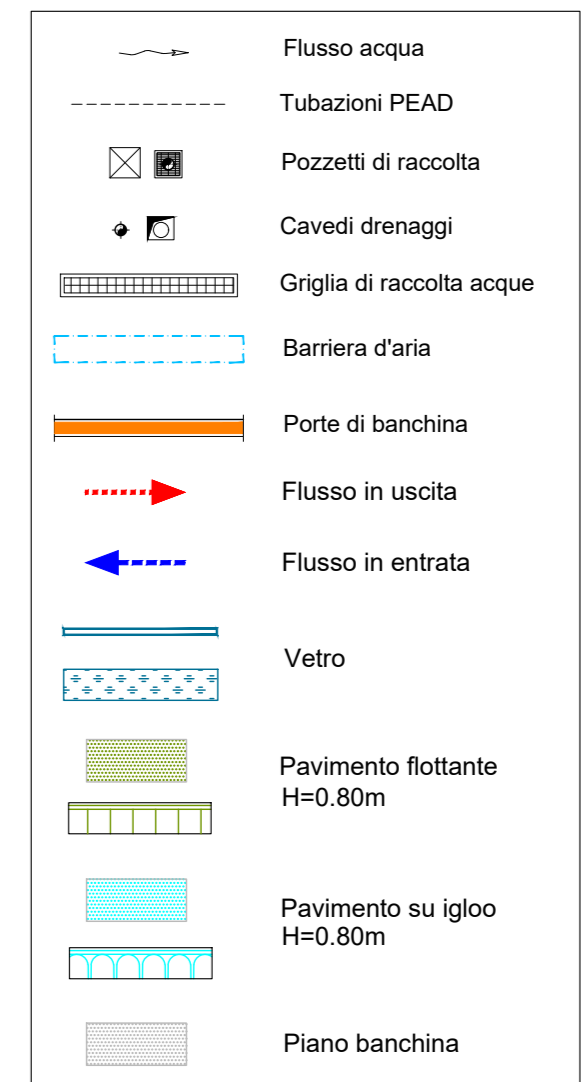
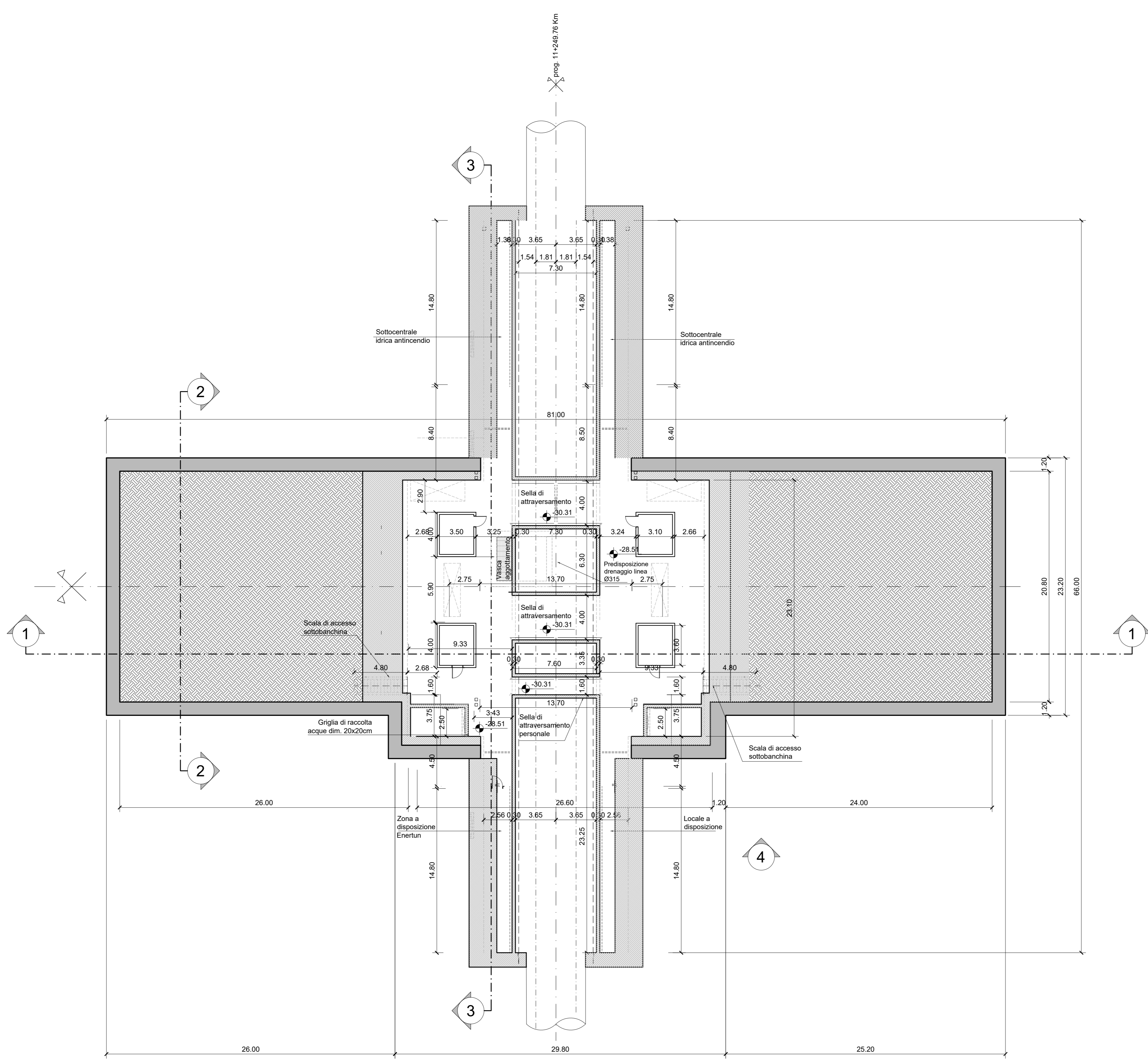


PIANTA PIANO SOTTOBANCHINA
Scala 1:200



NOTA:

- Le quote delle emergenze superficiali sono relative alla quota della pavimentazione finita nell'intorno delle stesse.
- La quota di massima depressione = 241.04 con ricoprimento minimo pari a 1.19 m.
- I locali degli impianti tecnologici a servizio della stazione devono costituire compartimento antincendio avente caratteristiche di resistenza al fuoco non inferiore a REI/EI 60. Le caratteristiche di resistenza al fuoco dei locali di separazione tra la banchina di stazione e i locali tecnici dovranno essere non inferiore a REI/EI 120.
- Le caratteristiche di resistenza al fuoco dei locali di separazione tra la banchina di stazione e i locali tecnici dovranno essere non inferiore a REI/EI 120. In caso di locali tecnici raggruppati tra loro e comunicanti con la banchina di stazione, le caratteristiche di resistenza al fuoco delle strutture perimetrali dell'intera zona dei locali tecnici dovranno essere non inferiori a REI/EI 120 fermo restando che ciascun locale dovrà essere compartimentato dagli altri con elementi aventi caratteristiche di resistenza al fuoco pari a REI/EI 60.

MINISTERO DELLE INFRASTRUTTURE E DELLA MOBILITÀ SOSTENIBILI
STRUTTURA TECNICA DI MISSIONE

Mims
COMUNE DI TORINO

METROPOLITANA AUTOMATICA DI TORINO
LINEA 2 - TRATTA POLITECNICO - REBAUDENGO
PROGETTAZIONE DEFINITIVA
Lotto Costruttivo 2: Bologna - Politecnico

PROGETTO DEFINITIVO		INFRA.TO INFRASTRUTTURE PER LA MOBILITÀ		INFRASTRAPORTI.TO S.r.l.			
DIRETTORE PROGETTAZIONE Responsabile integrazione discipline specialistiche		IL PROGETTISTA					
Ing. R. Crova Ordine degli Ingegneri della Provincia di Torino n. 60385		Ing. R. Crova Ordine degli Ingegneri della Provincia di Torino n. 60385					
		FUNZIONALE - STAZIONI PROFONDE		STAZIONE APPALTANTE			
		STAZIONE PASTRENGO - SCHEMA FUNZIONALE		PIANTA PIANO SOTTOBANCHINA			
		ELABORATO	REV. 0	SCALA	DATA		
		MTL2T1A2DFUNSPAT 006	1	1:200	11/11/2022		
		AGGIORNAMENTI					
		Fig. 1 di 1					
REV.	DESCRIZIONE	DATA	REDAITTO	CONTROL.	APPROV.	VISTO	
0	EMISSIONE	18/01/22	DR	DLA	RC	RC	
1	Emissione finale a seguito di verifica preventiva	11/11/22	DR	DLA	RC	RC	
-	-	-	-	-	-	-	
-	-	-	-	-	-	-	
-	-	-	-	-	-	-	
		LOTTO 2		CARTELLA		7.2.4	
		6		MTL2T1A2D		FUNSPAT006	
		DIRETTORE DI DIVISIONE INFRASTRUTTURE E MOBILITÀ Ing. R. Bertasio				RESPONSABILE LINEA DEL PROCEDIMENTO Ing. A. Strozziere	