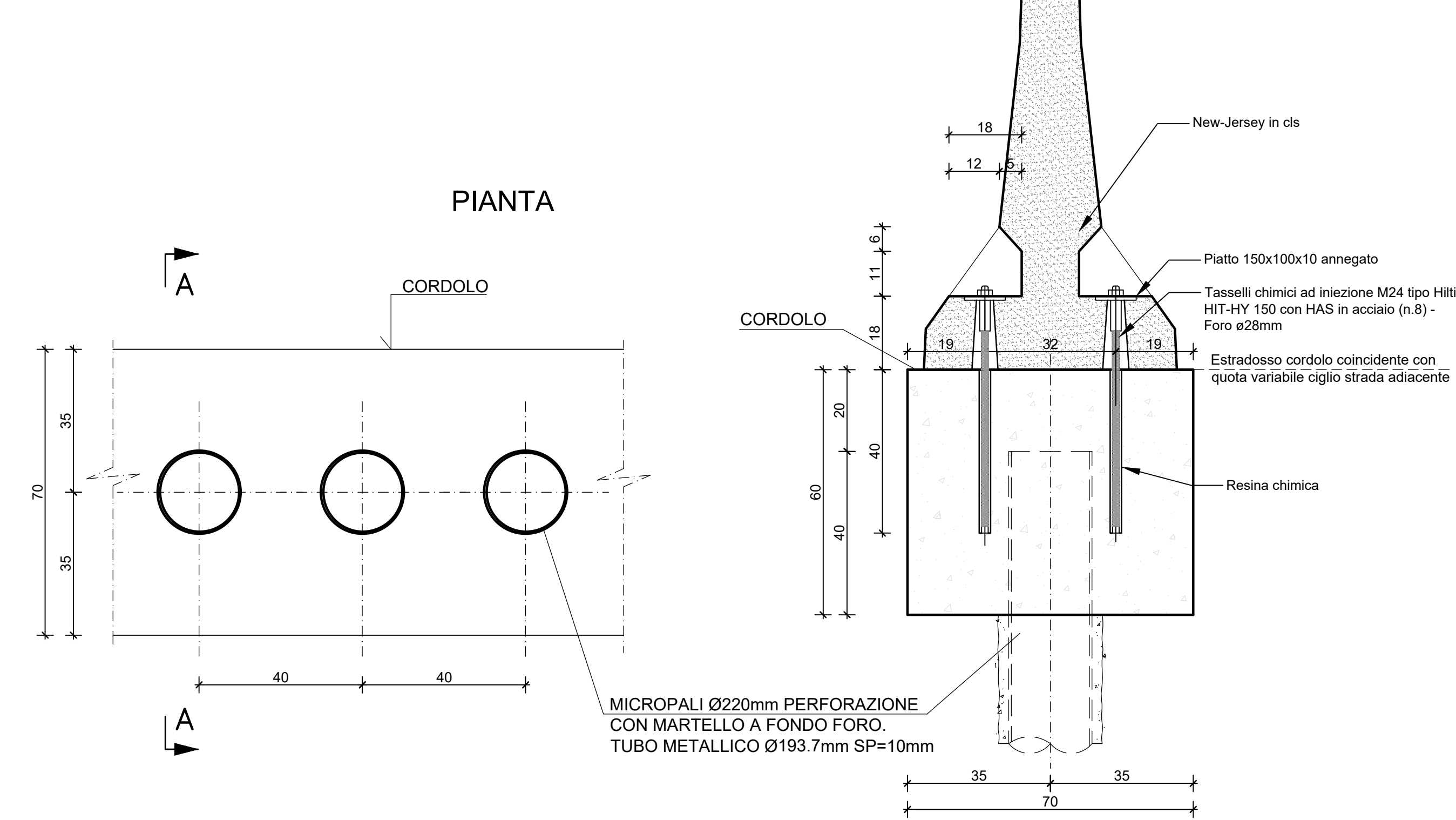
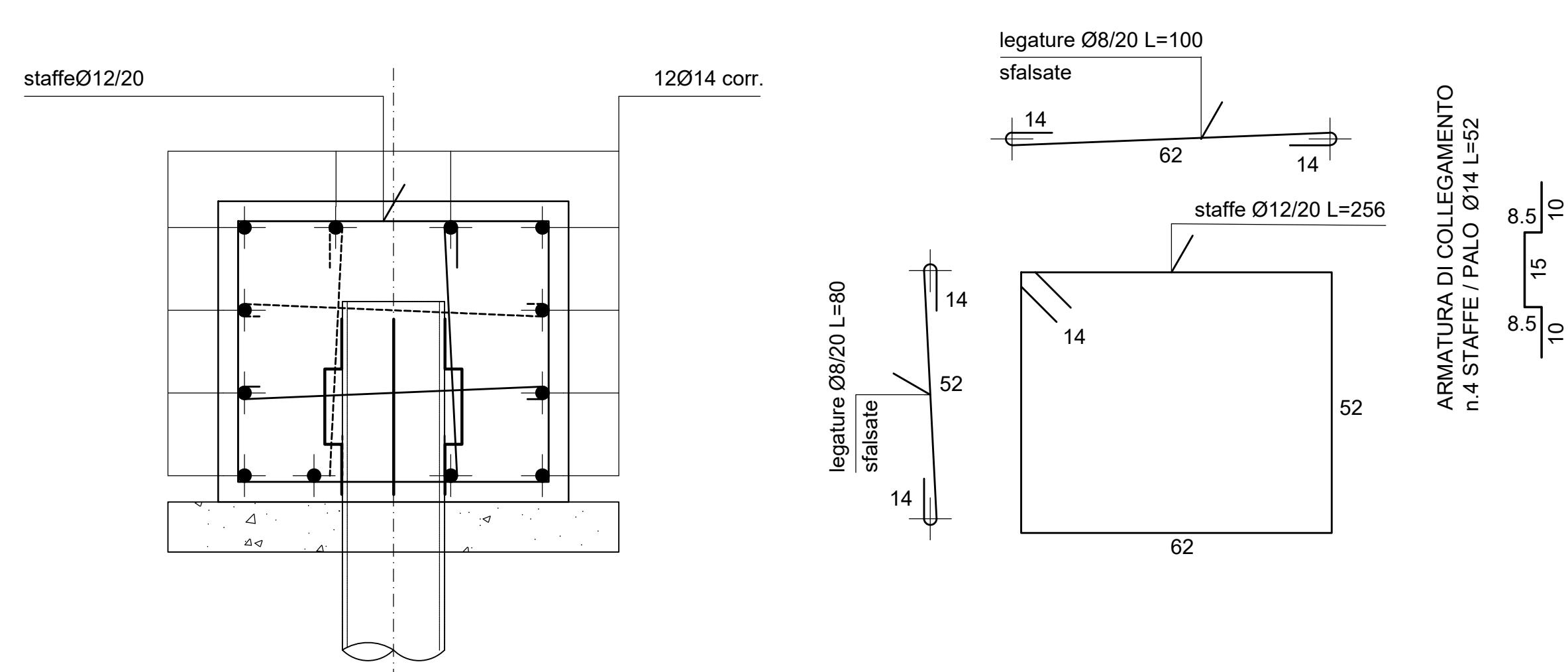


PARTICOLARE 1 - CORDOLO DI TESTA BERLINESE

Scala 1:10

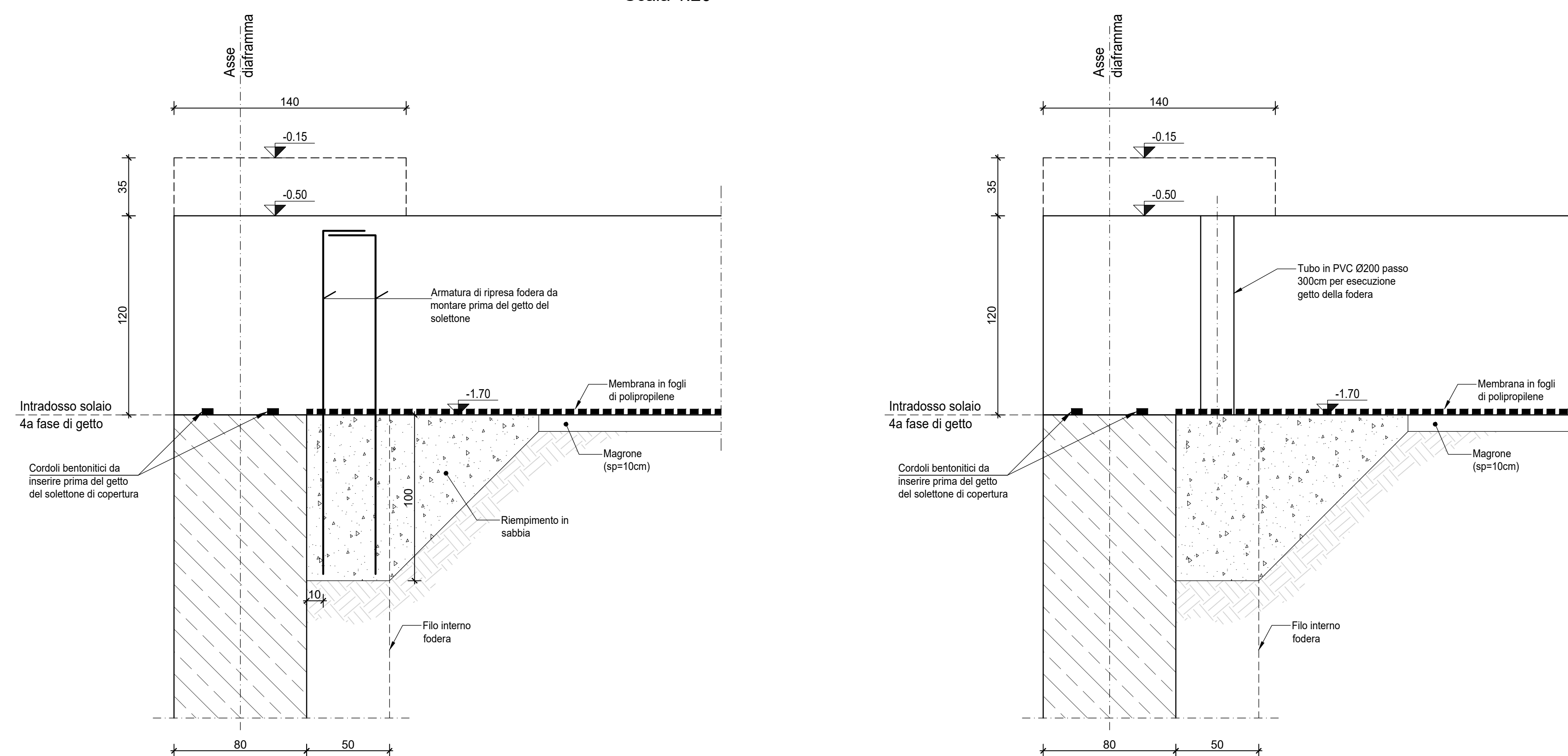


SEZIONE A-A - ARMATURA



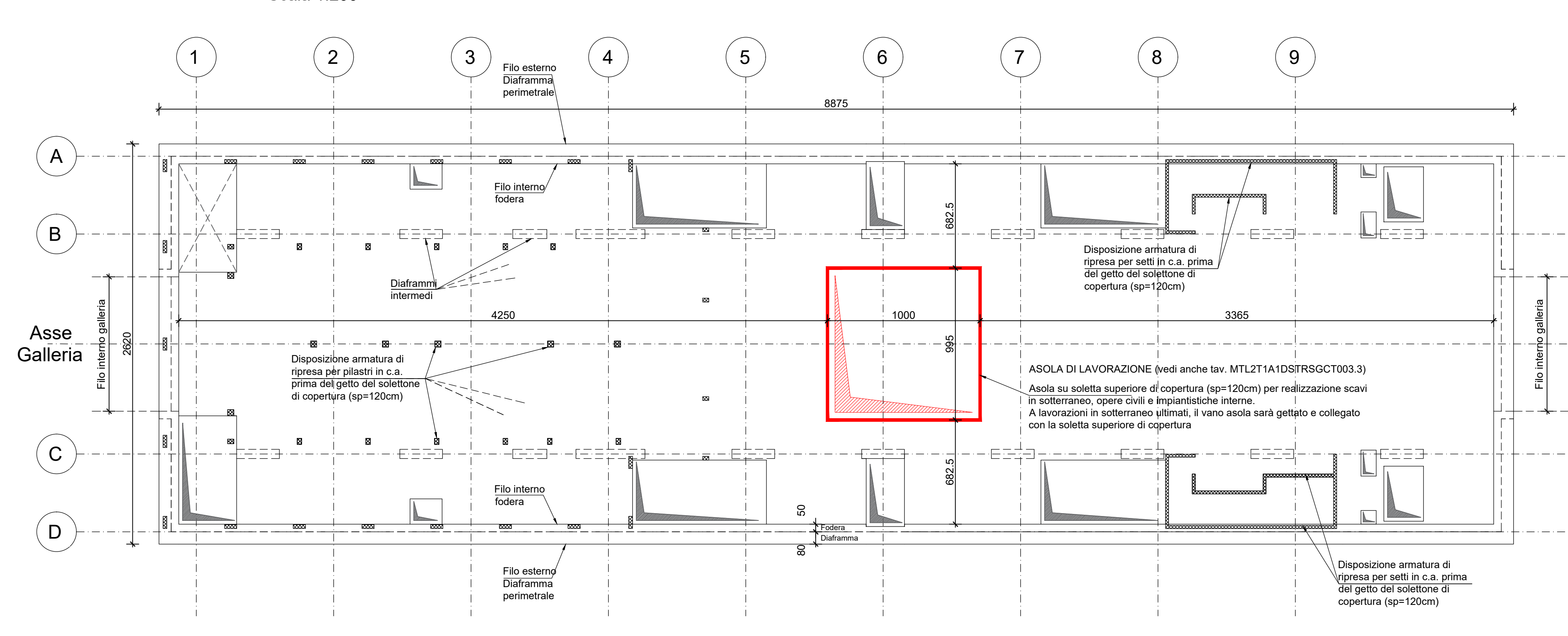
PARTICOLARE 3 - PREDISPOSIZIONI PER GETTO DELLA FODERA E ARMATURA DI RIPRESA

Scala 1:20



PARTICOLARE 4 - ASOLA DI LAVORAZIONE

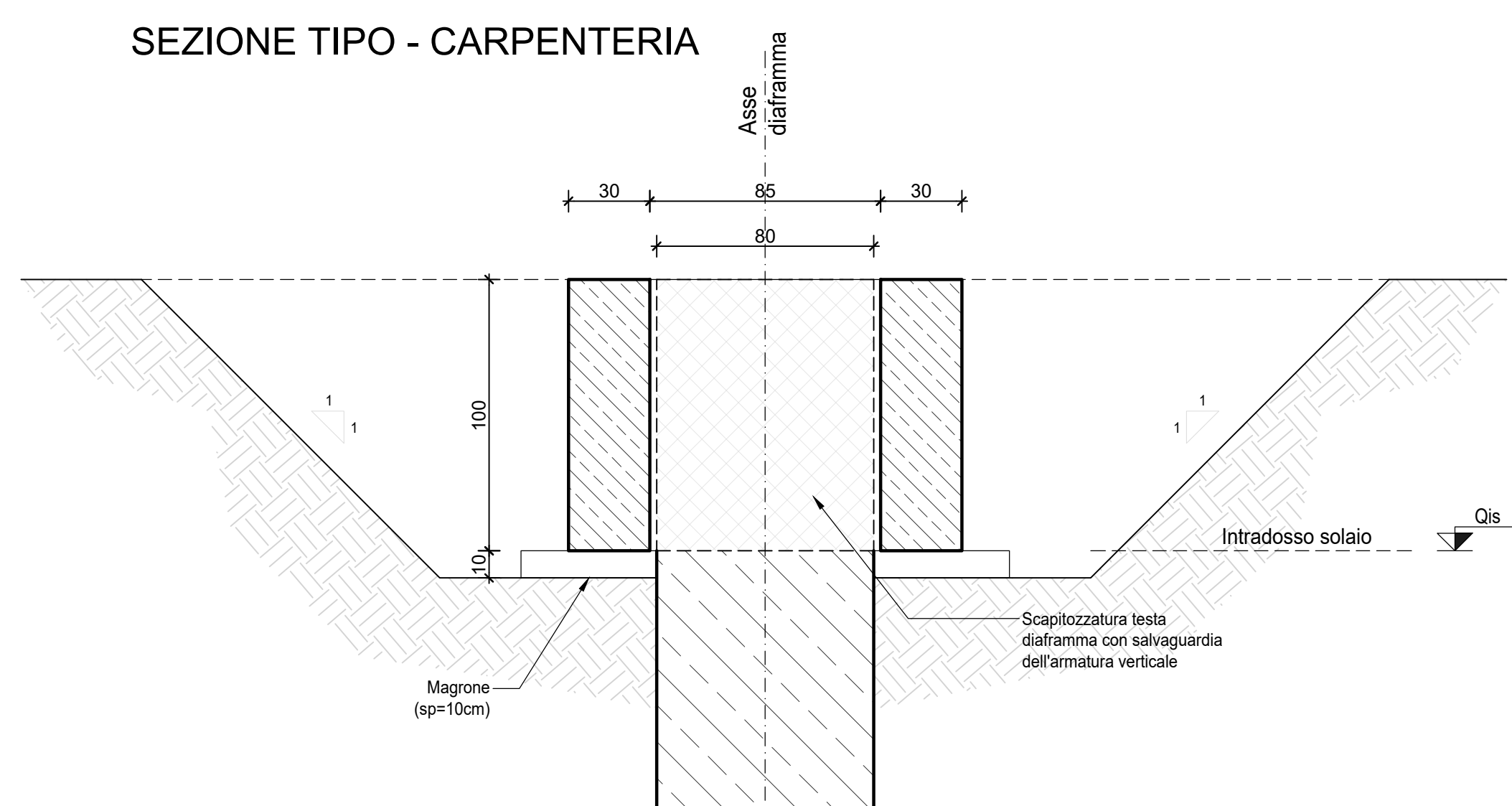
Scala 1:200



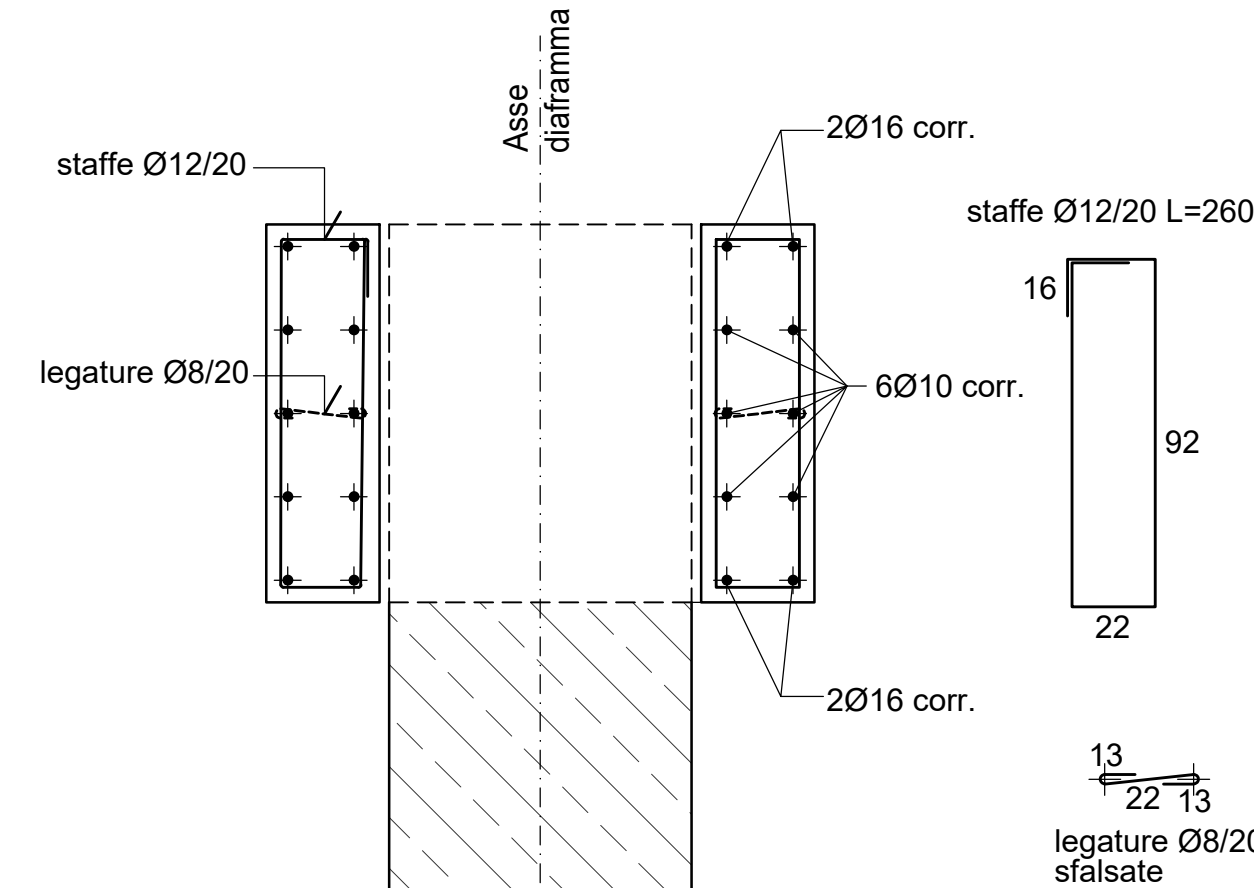
PARTICOLARE 2 - CORREE GUIDA DIAFRAMMI

Scala 1:20

SEZIONE TIPO - CARPENTERIA



ARMATURA CORREE



RIFERIMENTO ELABORATI:

- Per le fasi realizzative 1-2-3-4-5-6, vedere elaborato: MTL2T1A0DSTRSGCT001.1
- Per le fasi realizzative 7-8-9, vedere elaborato: MTL2T1A0DSTRSGCT001.2

MINISTERO DELLE INFRASTRUTTURE E DELLA MOBILITÀ SOSTENIBILI
STRUTTURA TECNICA DI MISSIONE

Mims
COMUNE DI TORINO

CITTA' DI TORINO

METROPOLITANA AUTOMATICA DI TORINO
LINEA 2 - TRATTA POLITECNICO - REBAUDENGO
PROGETTAZIONE DEFINITIVA
Lotto Costruttivo 1: Rebaudengo - Bologna

PROGETTO DEFINITIVO		INFRA.TO INFRASTRUTTURE PER LA MOBILITÀ		INFRASTRAPORTI.TO S.r.l.	
DIRETTORE PROGETTAZIONE Responsabile integrale discipline specialistiche	IL PROGETTISTA				
PROGETTO STRUTTURALE					
STAZIONI SUPERFICIALI - STAZIONE GIULIO CESARE					
SCHEMA FASI COSTRUTTIVE - DETTAGLI					
ELABORATO		REV.	SCALA	DATA	
BIM MANAGER Geom. L. D'Accardi		MTL2T1A1DSTR SGCT 001.3	0 1	VARIE	18/11/22
AGGIORNAMENTI					
REV.	DESCRIZIONE	DATA	REDAITTO	CONTROL.	APPROV.
0	EMISSIONE	15/12/21	SDA	ECA	FRI RCR
1	EMISSIONE FINALE A SEGUITO DI VERIFICA PREVENTIVA	18/11/22	SDA	ECA	FRI RCR
-	-	-	-	-	-
-	-	-	-	-	-
-	-	-	-	-	-
STAZIONE APPALTANTE					
LOTTO 1 CARTELLA 9.1.2 6		MTL2T1A1D STRSGCT001.3		DIRETTORE DI DIVISIONE INFRASTRUTTURE E MOBILITÀ Ing. R. Bertasio	
RESPONSABILE UNICO DEL PROCEDIMENTO Ing. A. Strozzi					