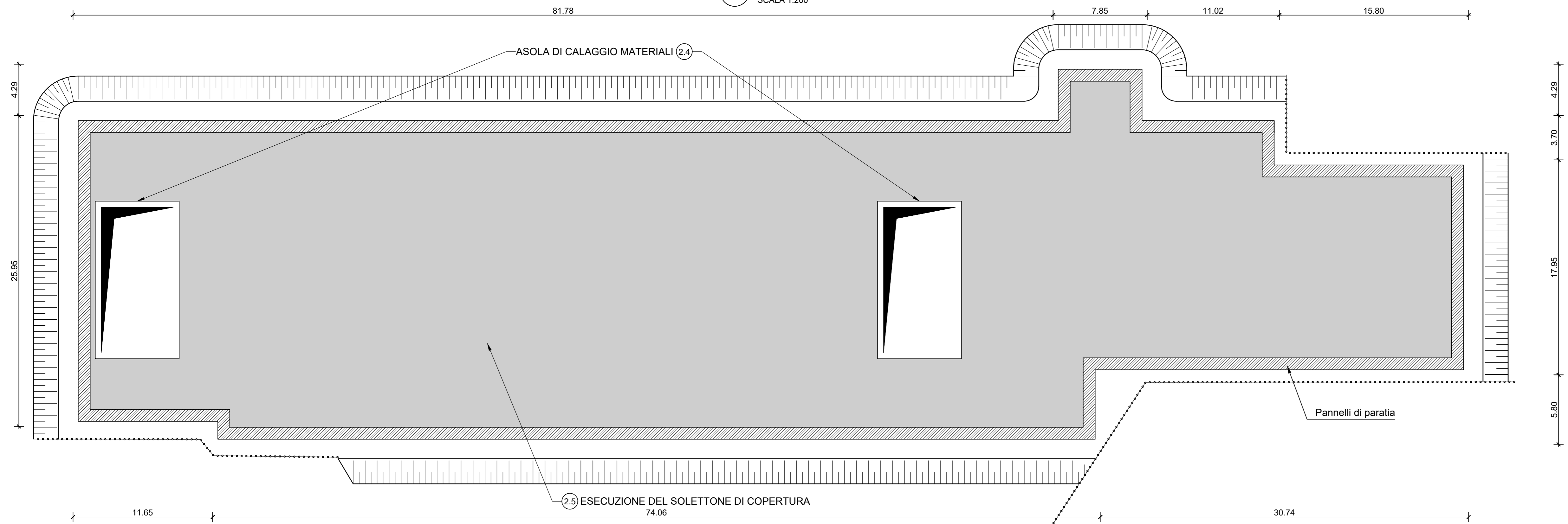


1 PLANIMETRIA (FASE 2)
SCALA 1:200



FASE 2

- 2.1 Demolizione dei cordoli guida delle paratie.
- 2.2 Scavo di sbancamento controllato secondo le indicazioni della Soprintendenza archeologica della Regione Piemonte. Lo scavo dovrà essere approfondito sino alla quota di imposta del solettone di copertura del corpo centrale (comprensivo di cls magro di pulizia e livellamento).
- 2.3 Preparazione del piano di posa del solettone di copertura mediante getto di cls magro di pulizia e livellamento con sovrastante stesa di foglio di polietilene.
- 2.4 Esecuzione del solettone di copertura previa scapitozzatura delle paratie e dei setti interni, lasciando l'apertura provvisoria a servizio del cantiere. Lungo il perimetro dell'apertura provvisoria si devono prevedere connettori meccanici per il successivo completamento del solaio al termine di lavori. Il solettone di copertura dovrà garantire la ricostruzione di un nodo di trasmissione del momento tra la paratia e la copertura e sarà dotato di fori per il getto e le opportune armature atte a ricevere le armature provenienti dalle contopareti (che verranno eseguite in risalita).
- 2.5 Esecuzione impermeabilizzazione del solettone di copertura e relativo massetto di protezione
- 2.6 Ritombamento al di sopra della soletta di copertura

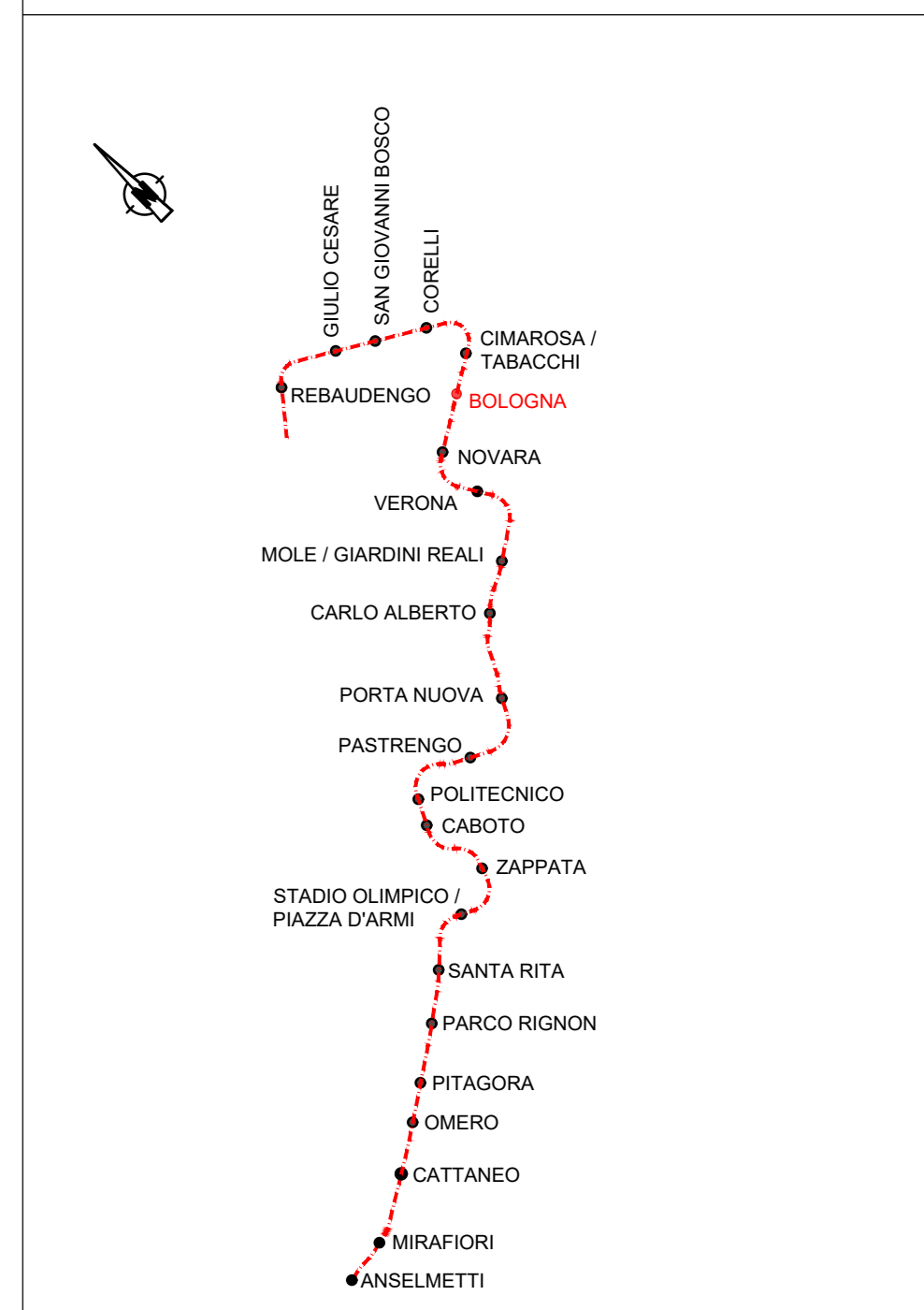
FASE 3

- 3.1 Scavo di ribassamento sino alla quota di imposta del solettone intermedio oltre allo spessore del cls magro di pulizia e livellamento.
- 3.2 Preparazione del piano di posa del solettone intermedio mediante getto di cls magro di pulizia e livellamento con sovrastante stesa di foglio di polietilene.
- 3.3 Esecuzione del solettone intermedio.

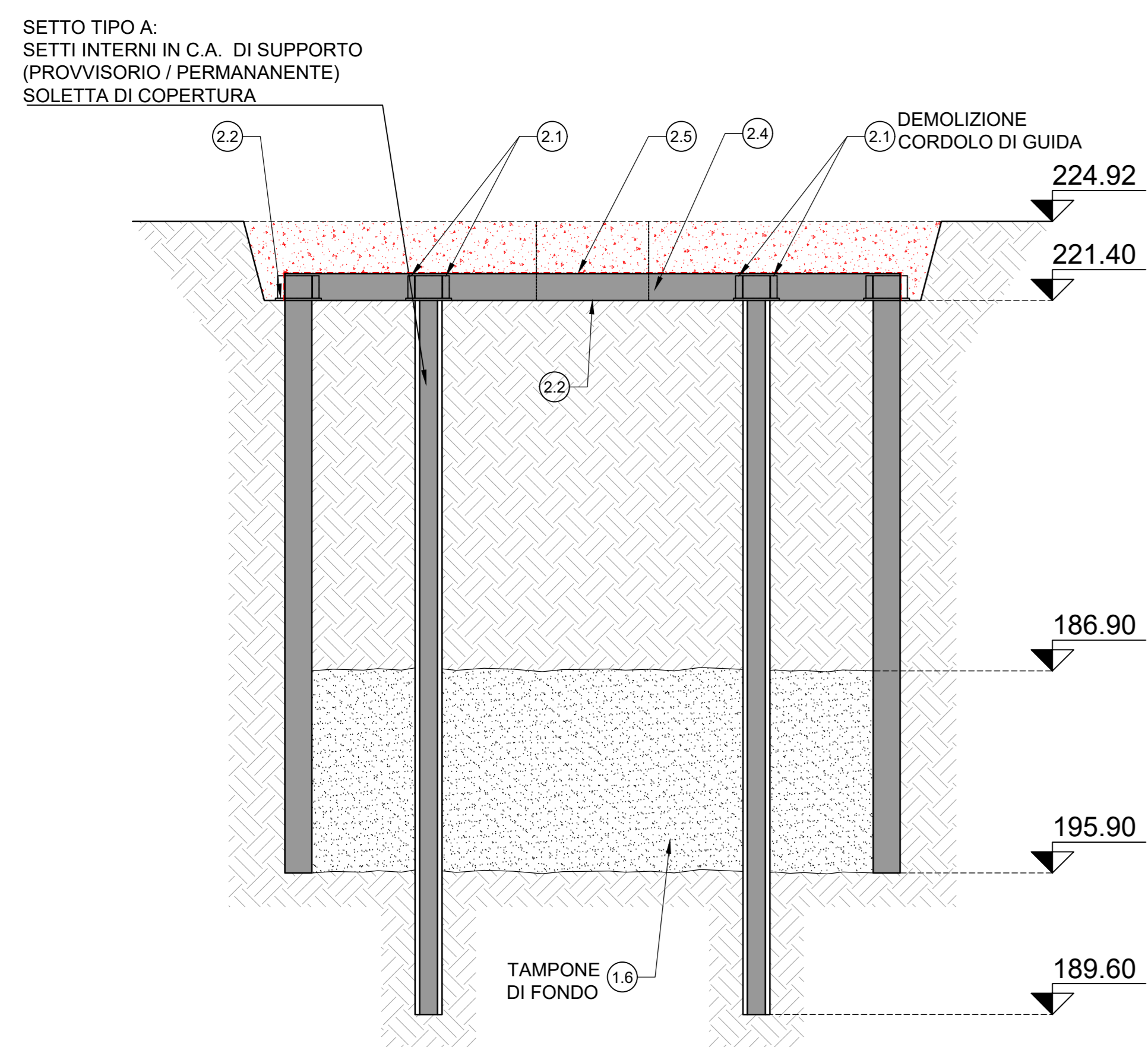
FASE 4

- 4.1 Scavo di ribassamento sino alla quota di imposta del solettone di fondo oltre allo spessore del cls magro di pulizia e livellamento. Ulteriore scavo di ribassamento a sezione obbligata per l'esecuzione della vasca di aggettamento e dei sottopassi.
- 4.2 Posa della rete di terra.
- 4.3 Preparazione del piano di posa del solettone di fondo mediante getto di cls magro di pulizia e livellamento e posa in opera dello strato di impermeabilizzazione e dei relativi massetti di protezione.
- 4.4 Esecuzione del solettone di fondo e della vasca di aggettamento e dei sottopassi.

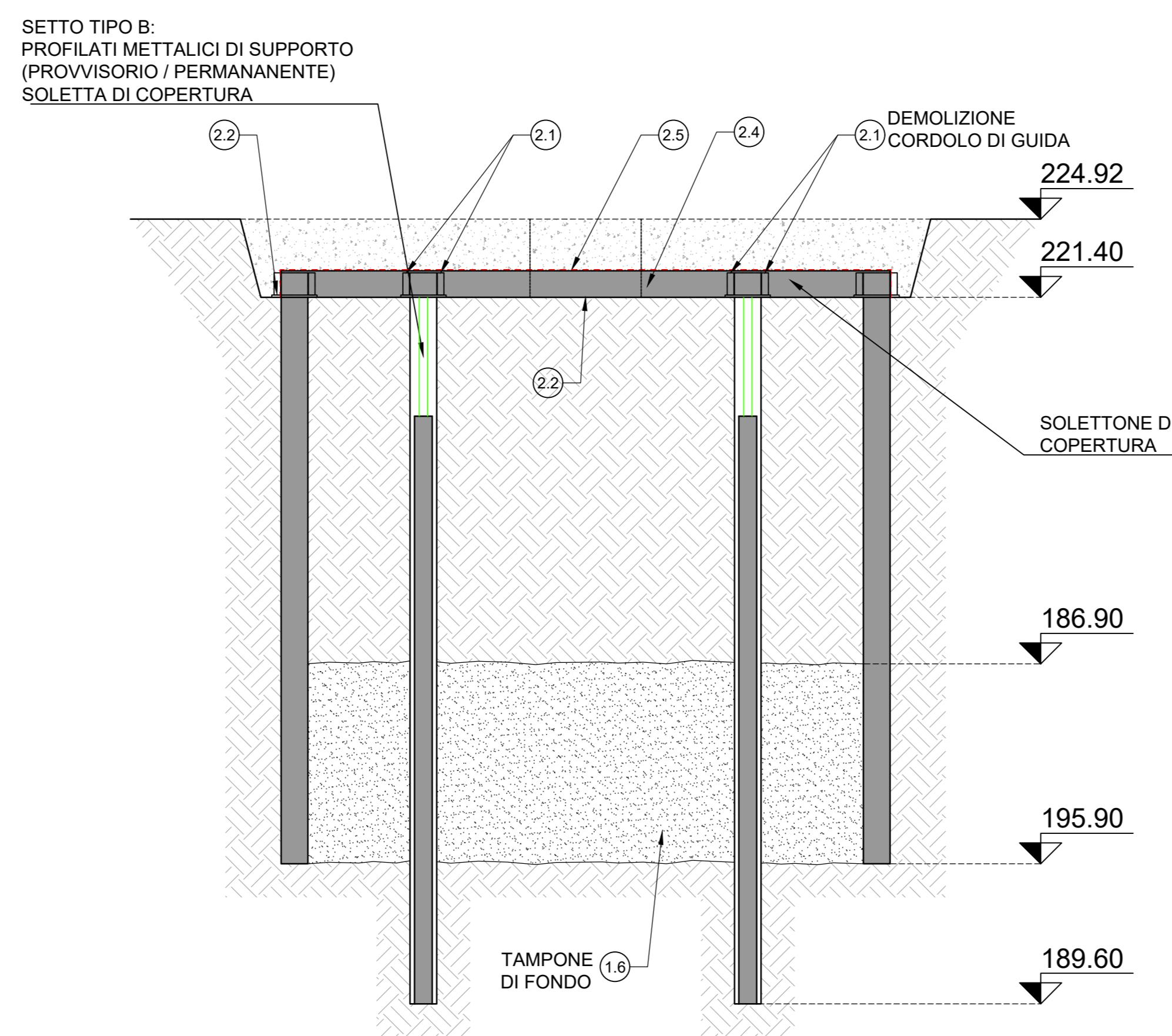
KEY PLAN



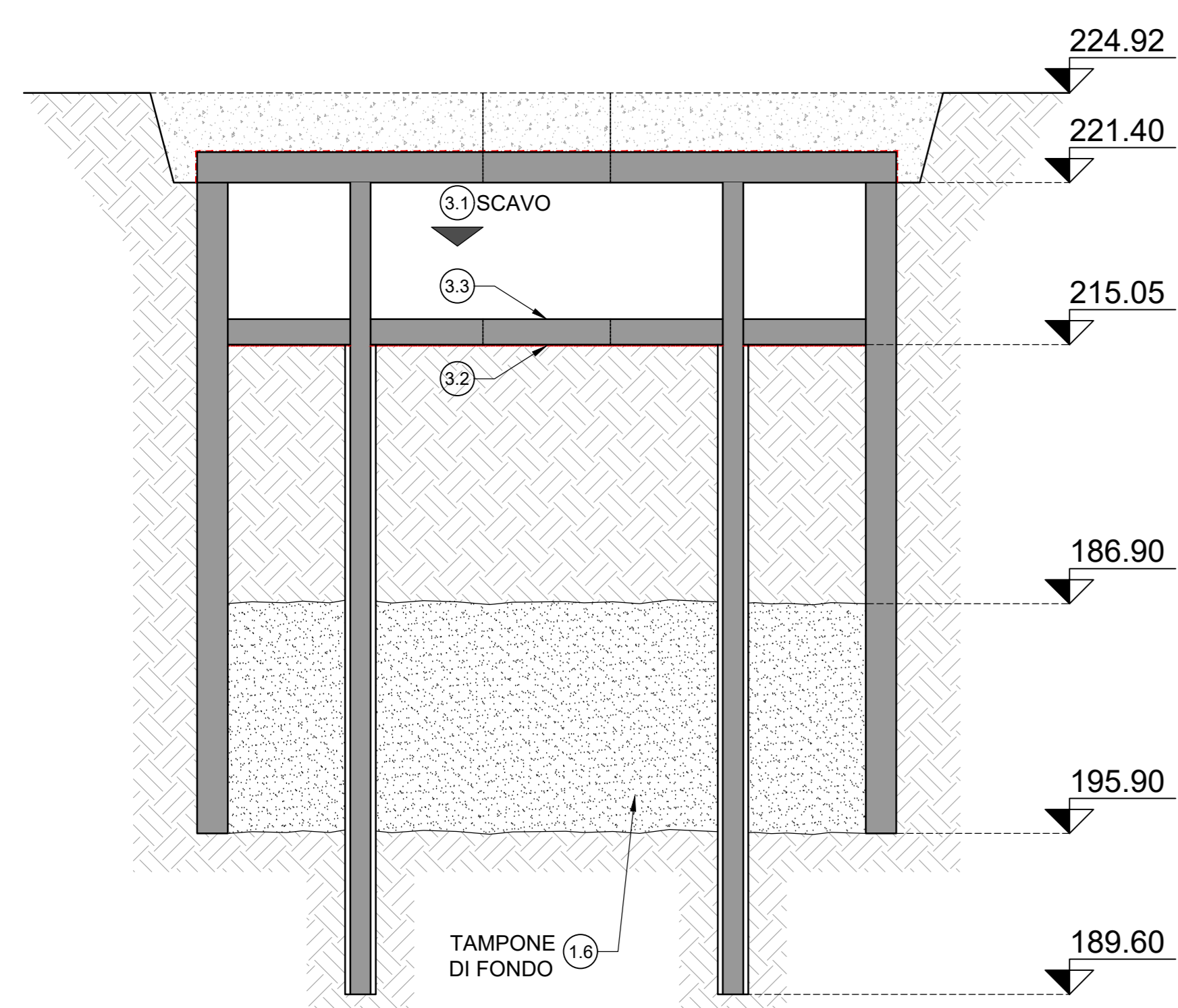
3 SEZIONE 1 (FASE 2)
SCALA 1:200



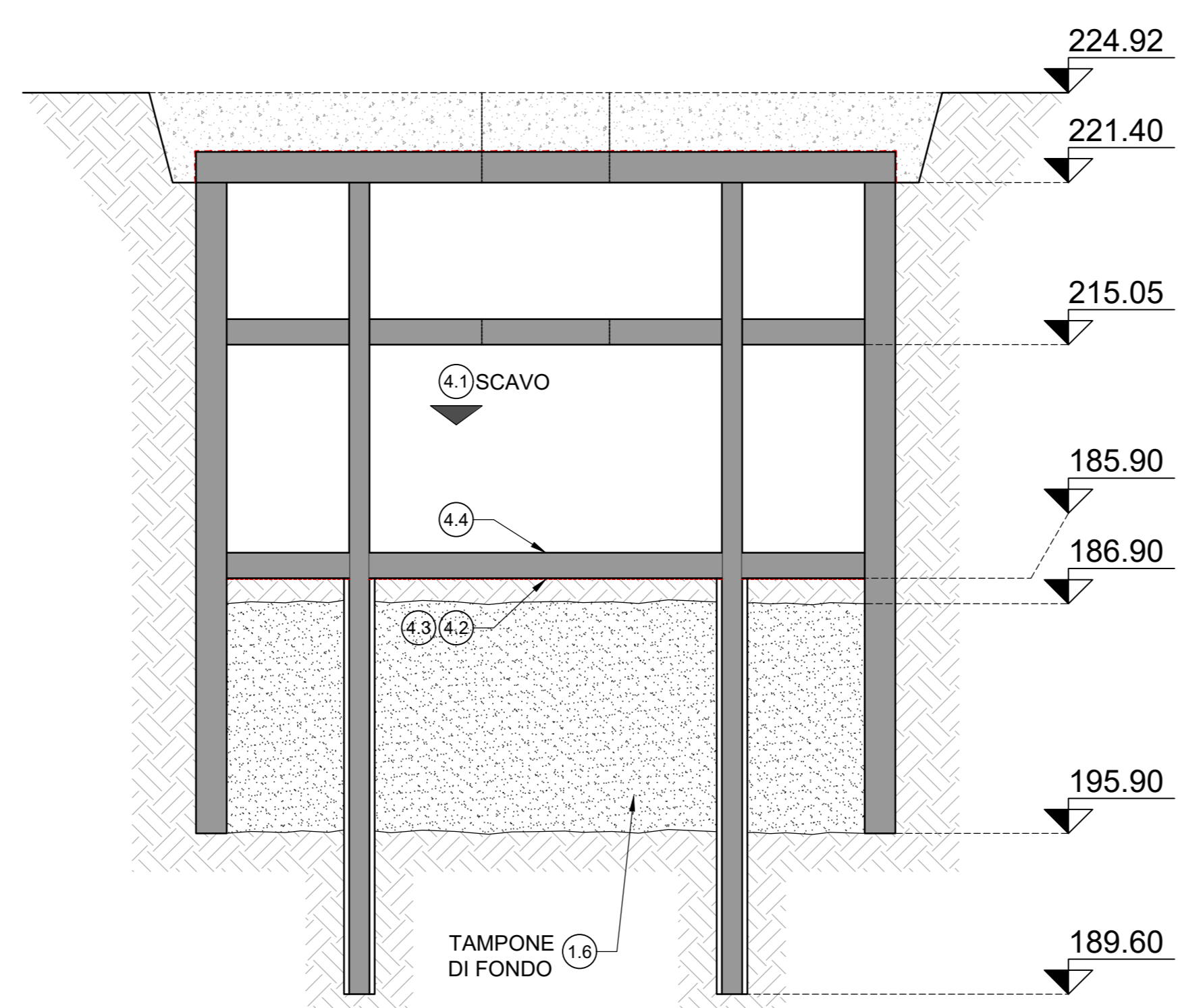
4 SEZIONE 2 (FASE 2)
SCALA 1:200



5 SEZIONE TIPO (FASE 3)
SCALA 1:200



1 SEZIONE TIPO (FASE 4)
SCALA 1:200



MINISTERO DELLE INFRASTRUTTURE E DELLA MOBILITÀ SOSTENIBILI
STRUTTURA TECNICA DI MISSIONE



COMUNE DI TORINO



METROPOLITANA AUTOMATICA DI TORINO
LINEA 2 - TRATTA POLITECNICO - REBAUDENGO
PROGETTAZIONE DEFINITIVA
Lotto Costruttivo 1: Rebaudengo - Bologna

PROGETTO DEFINITIVO		INFRA.TO Infrastrutture per la mobilità		INFRA TRASPORTI.TO S.r.l.	
DIRETTORE PROGETTAZIONE Responsabile integrazione disciplina specialistiche	IL PROGETTISTA				
Ing. R. Crova Ordine degli Ingegneri della Provincia di Torino n. 60385	Ing. F. Rizzo Ordine degli Ingegneri della Provincia di Torino n. 9337K				
PROGETTO STRUTTURALE - STAZIONI SUPERFICIALI		STAZIONE BOLOGNA Schema fasi costruttive Tav. 2/3			
ELABORATO	REV. 01	SCALA	DATA		
BIM MANAGER Geom. L. D'Accardi	MTL2T1A1DSTRSBOT 001.2	0 1	VARIE	07/10/2022	

REV.	DESCRIZIONE	DATA	REDATTO	CONTROL.	APPROV.	VISTO
0	EMISSIONE	18/01/22	VFL	ECA	FRI	RCR
1	EMISSIONE FINALE A SEGUITO DI VERIFICA PREVENTIVA	07/10/22	VFL	ECA	FRI	RCR
-	-	-	-	-	-	-
-	-	-	-	-	-	-

LOTTO 1	CARTELLA	9.1.5	6	MTL2T1A1D	STRSBOT001.2
STAZIONE APPALTANTE DIRETTORE DI DIVISIONE INFRASTRUTTURE E MOBILITÀ Ing. R. Bertasio RESPONSABILE UNICO DEL PROCEDIMENTO Ing. A. Strozziro					

MTL2T1A1DSTRSBOT001.2 - 07/10/2022 - 01 - VARIE - 07/10/2022