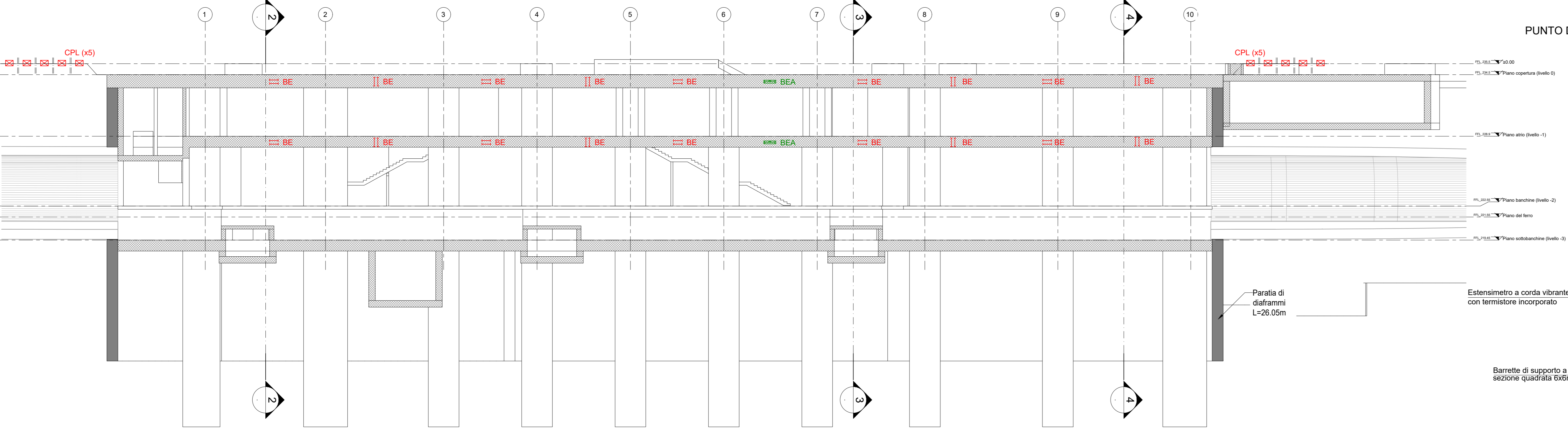
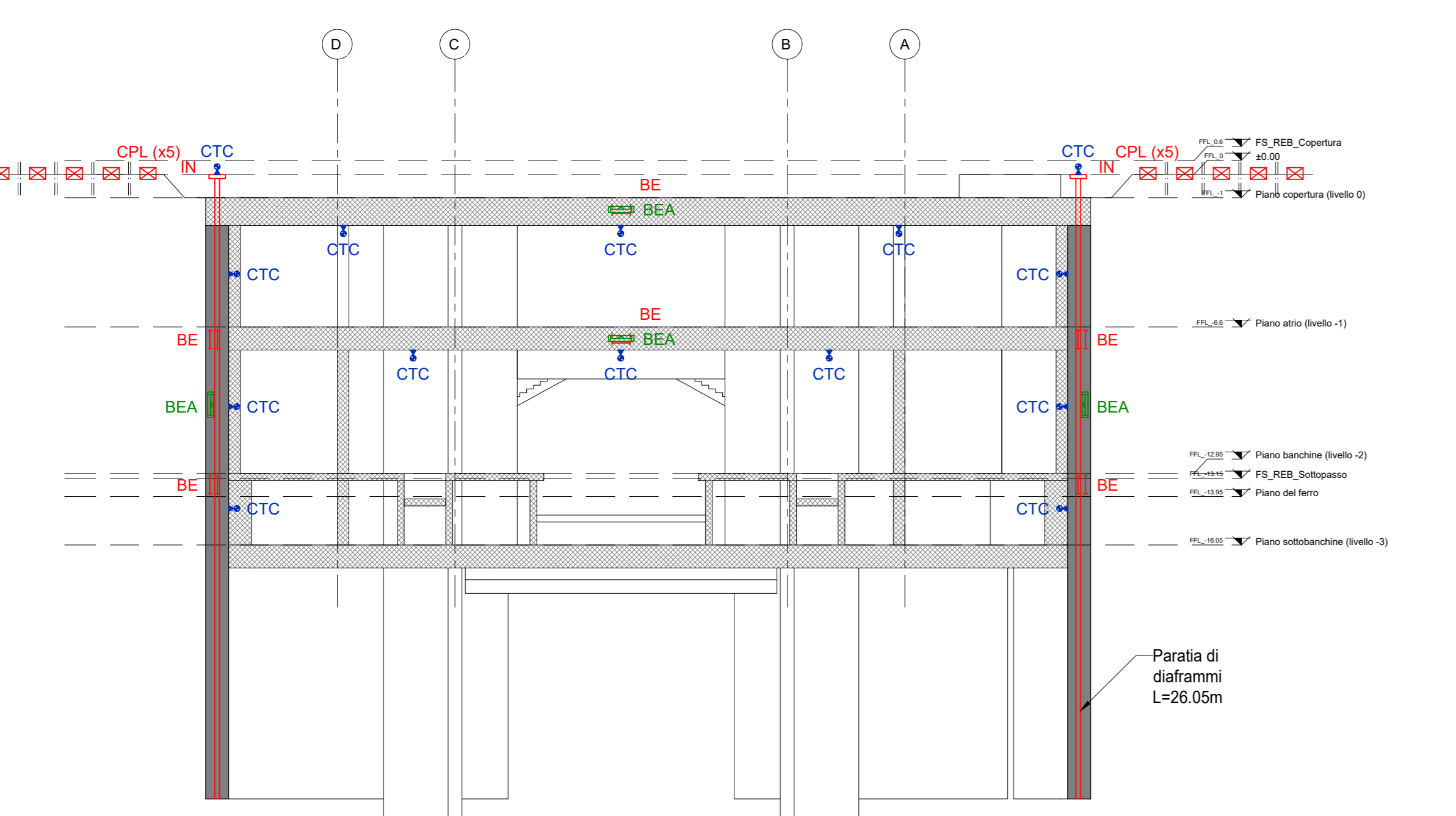


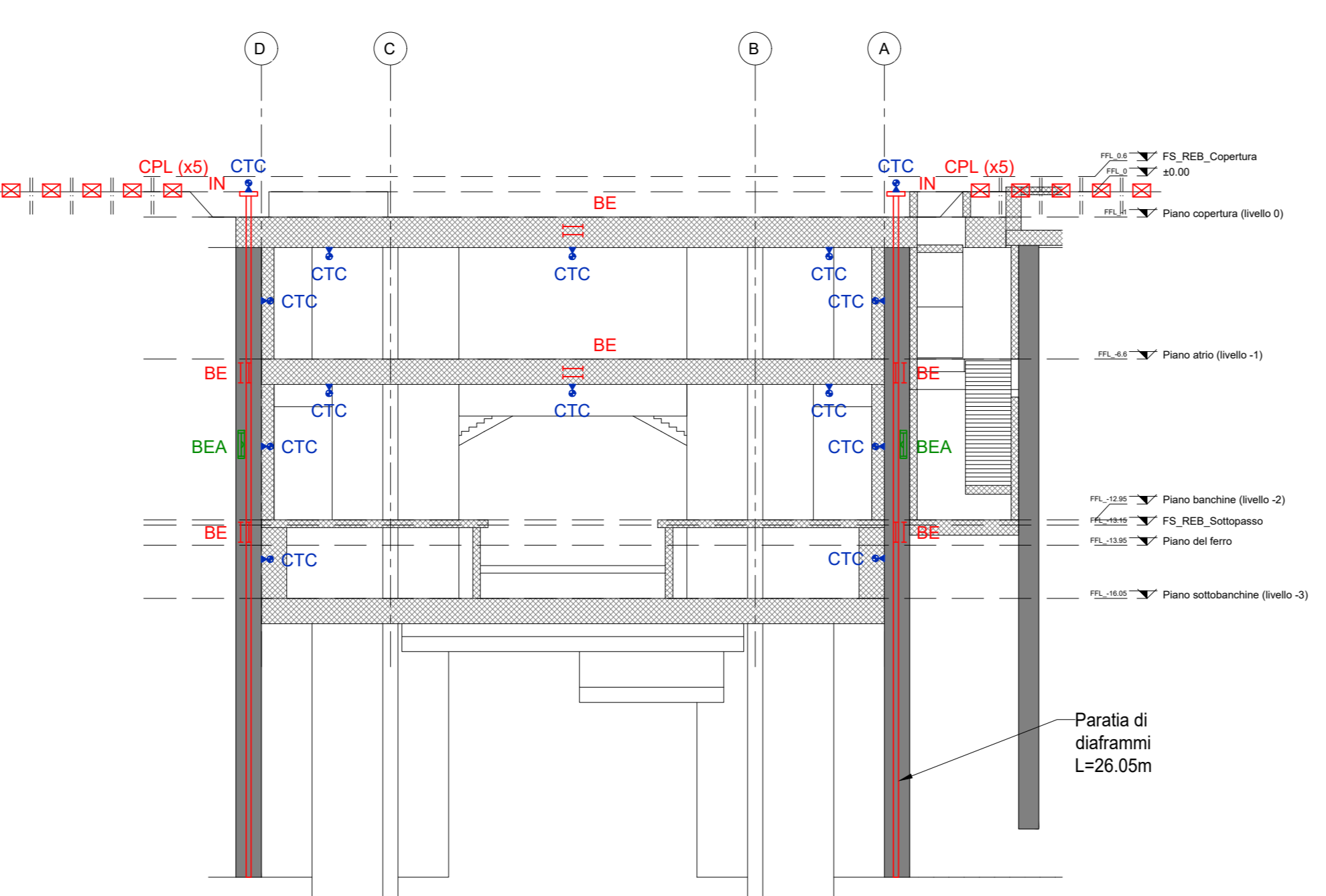
1 PIANTE PIANO ATRIO
SCALA 1:200



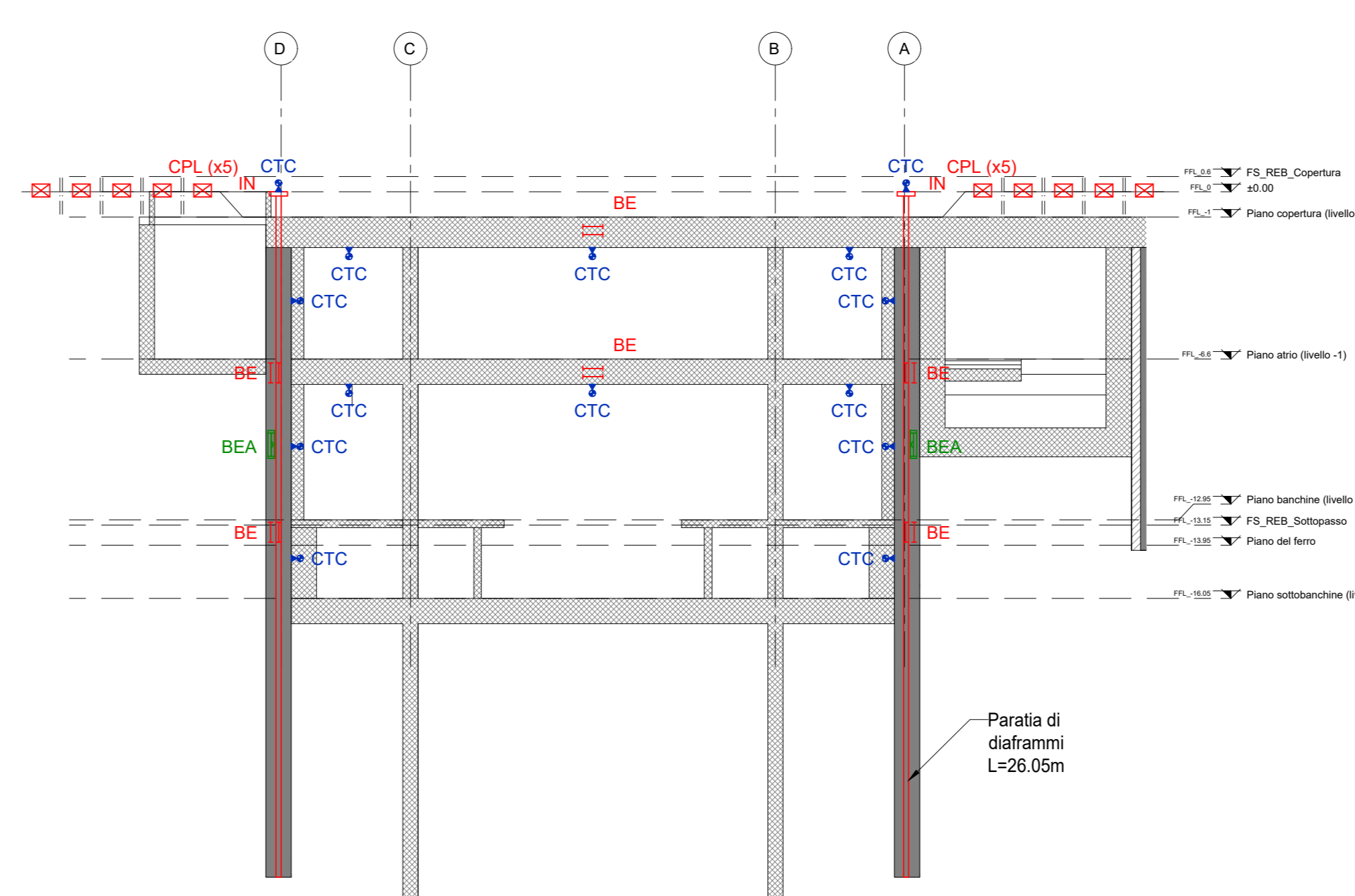
2 SEZIONE 1-1
SCALA 1:200



3 SEZIONE 2-2
SCALA 1:200



4 SEZIONE 3-3
SCALA 1:200



5 SEZIONE 4-4
SCALA 1:200

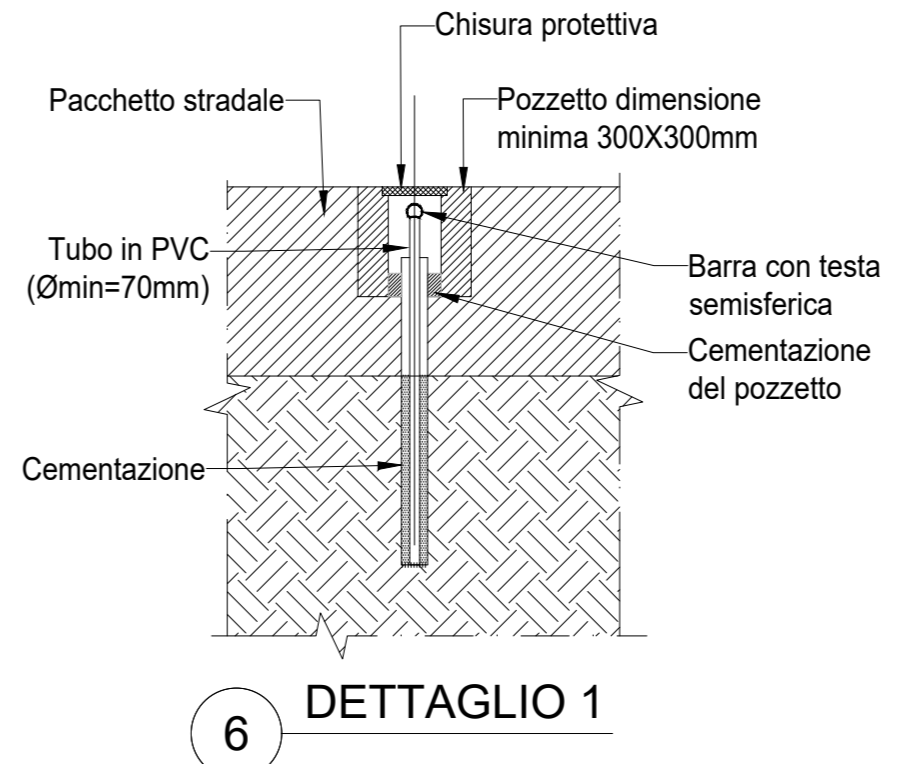
Sintesi dei parametri chiave per il monitoraggio delle stazioni

PARAMETRI CHIAVE	CONTROLLI	STRUMENTI E MISURE	SOGLIE DI GUARDIA		CONTROMISURE
			Attenzione	Allarme	
STABILITÀ STRUTTURE IN COSTRUZIONE	Controllo deformazioni dei diaframmi	- Inclinometri - Misure di convergenza	- 0.7 D _{diagramma} - 0.7 D _{diagramma}	- 1 D _{diagramma} - 1 D _{diagramma}	- Armature di rinforzo; - Incremento degli elementi di contrasto (p.es. puntatori); - Trattamenti per il miglioramento dei parametri di resistenza dei terreni
	Controllo spostamenti piano-altimetrici	- Prismi o mire riflettenti	- 0.7 D _{diagramma}	- 1 D _{diagramma}	
	Controllo delle sollecitazioni nelle strutture provvisorie/definitive	- Barrette estensimetriche - Estensimetri elettrici	- 0.7 D _{diagramma} - 0.7 D _{diagramma}	- 1 D _{diagramma} - 1 D _{diagramma}	

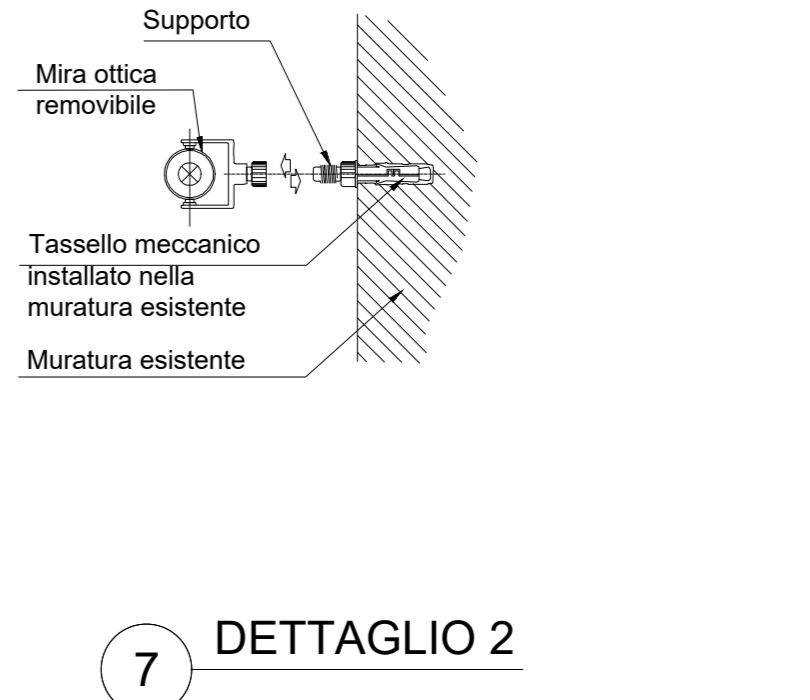
Note: D: deformata orizzontale del diaframma
σ: tensione di calcolo negli elementi strutturali di riferimento.
(*) il raggiungimento di tale soglia implica l'attivazione, con il coinvolgimento e sotto il controllo della D.L., del monitoraggio in continuo e dell'eventuale messa in opere delle contromisure

Frequenza di lettura della strumentazione della stazione

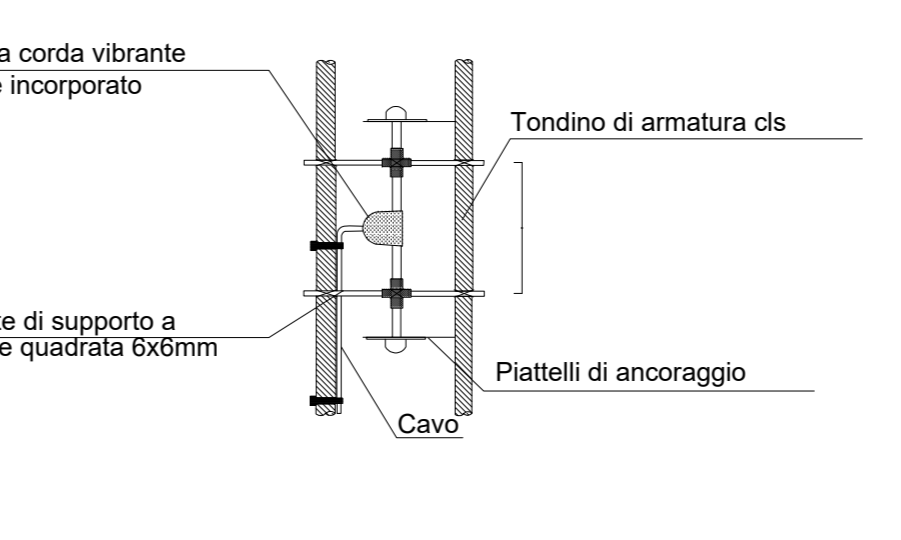
CONTROLLI	FREQUENZA DI LETTURA
Prima dell'inizio dei lavori	1 Lettura di Zero
In fase di scavo	1 Lettura/giorno
Dopo il termine degli scavi e sino a stabilizzazione	2-3 Letture/settimana



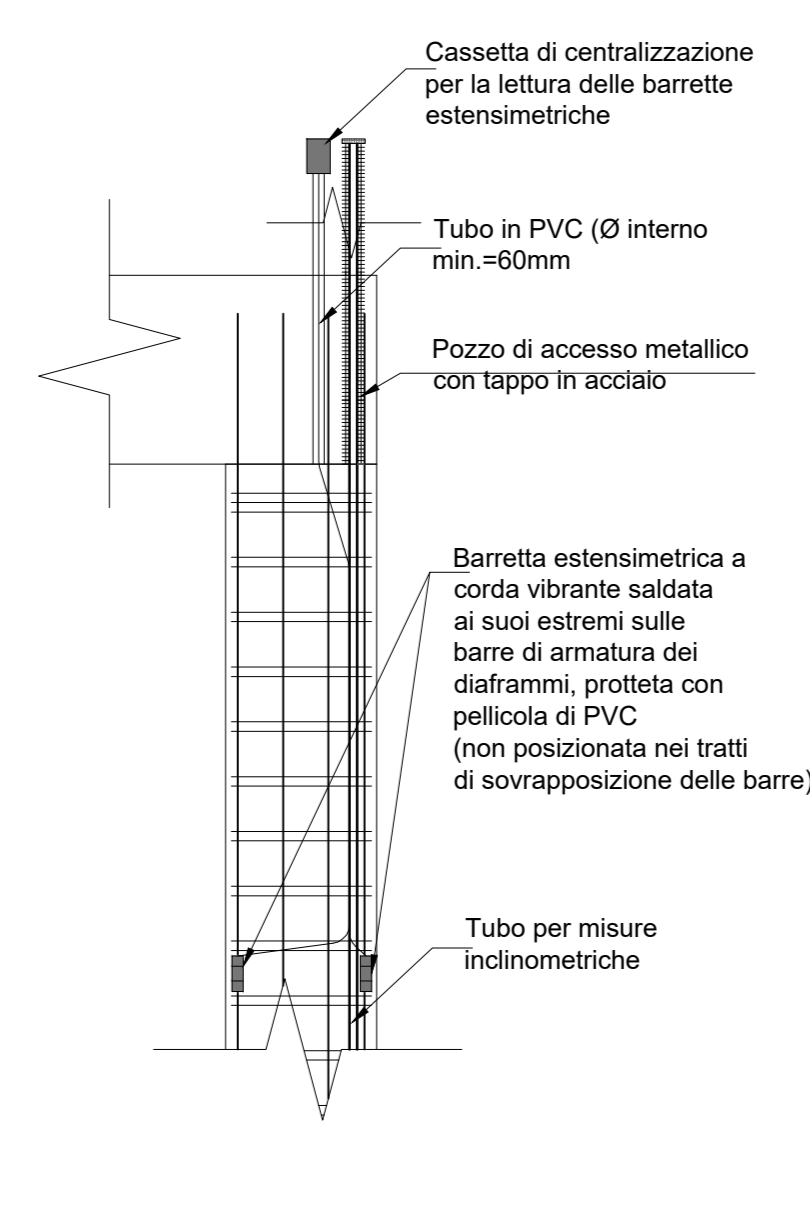
6 DETTAGLIO 1
PUNTO DI LIVELLAZIONE SUPERFICIALE (CPL)



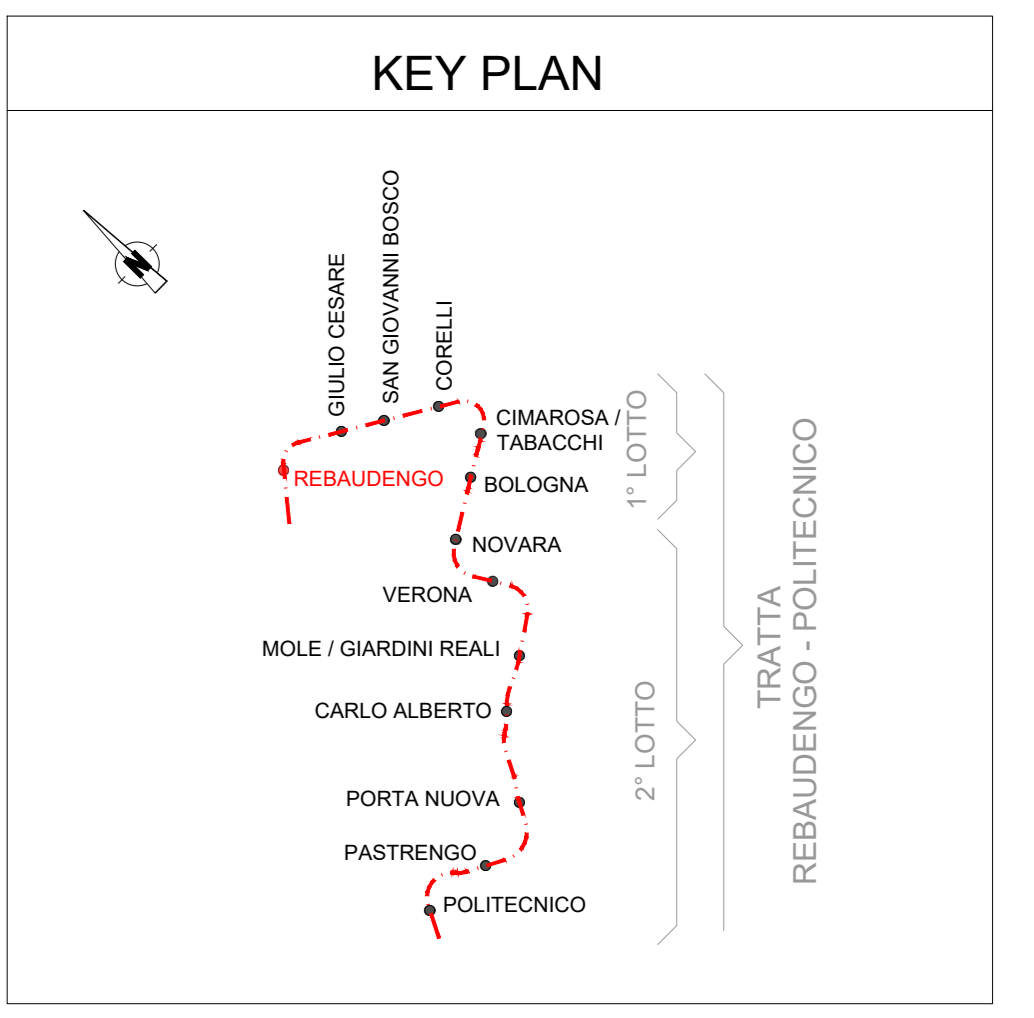
7 DETTAGLIO 2
SCHEMA DI POSIZIONAMENTO MIRA OTTICA PER MISURE DI SPOSTAMENTO (CTC)



8 DETTAGLIO 3
PARTICOLARE BARRETTE ESTENSIMETRICHE A CORDA VIBRANTE IN CLS (BE)



9 DETTAGLIO 4
SCHEMA DI POSIZIONAMENTO BARRE ESTENSIMETRICHE (BE) E TUBO INCLINOMETRO (IN)



LEGENDA E CARATTERISTICHE TECNICHE

CPL Punto di livellazione superficiale
Basi realizzate con barre ad aderenza migliorata Ø20mm, L=1000mm con testa sferica di appoggio per la stadia, cementata in foto e protetta in un pozzetto a raso.

BE Barrette estensimetriche

BEA Barrette estensimetriche di riferimento (no stress-strain gauge)

CTC Mira ottica per misurazioni topografiche 3D a puntamento manuale

IN Inclinometro
Tipo: tubo inclinometrico con 4 guide in ABS, diametro int. 60mm, spirale < 0.3°/m

NOTE GENERALI

- Gli strumenti indicati con la sigla CTC corrispondono a mira ottica a puntamento manuale

TABELLA DELLE QUANTITA'

STAZIONE	Cod.	CPL	CTC	BE	BEA	IN
REBAUDENGO	/	40	42	46	8	11

NOTA:
L'elaborato rappresenta un tipologico rappresentativo delle strumentazioni per le stazioni. In fase di Progetto Esecutivo dovranno essere analizzate nel dettaglio tutte le interferenze superficiali e profonde presenti nell'intorno della stazione.

MINISTERO DELLE INFRASTRUTTURE E DELLA MOBILITÀ SOSTENIBILI
STRUTTURA TECNICA DI MISSIONE

Mims
COMUNE DI TORINO
CITTA' DI TORINO

METROPOLITANA AUTOMATICA DI TORINO
LINEA 2 - TRATTA POLITECNICO - REBAUDENGO
PROGETTAZIONE DEFINITIVA
Lotto Costruttivo 1: Rebaudengo - Bologna

PROGETTO DEFINITIVO	IL PROGETTISTA	INFRASTRUTTURE PER LA MOBILITÀ	INFRASTRASPORTI.TO S.r.l.
DIRETTORE PROGETTAZIONE Responsabile Integrazione discipline specialistiche			
Ing. R. Crow Ordine degli Ingegneri della Provincia di Torino n. 60385	Ing. F. Rizzo Ordine degli Ingegneri della Provincia di Torino n. 93376		
SUBSIDENZI, PRESIDI E MONITORAGGI		INTERVENTI DI MONITORAGGIO - STAZIONE REBAUDENGO	
		Planimetria e sezioni	
ELABORATO	REV. del.	SCALA	DATA
BIM MANAGER Geom. L. D'Accardi	01	0 1 VARIE	18/11/2022
AGGIORNAMENTI			
Pg. 1 di 1			

REV.	DESCRIZIONE	DATA	REDAATTO	CONTROL.	APPROV.	VISTO
0	EMISSIONE	18/01/22	VFL	ECA	FRI	RCR
1	EMISSIONE FINALE A SEGUITO DI VERIFICA PREVENTIVA	18/11/22	VFL	ECA	FRI	RCR
-	-	-	-	-	-	-
-	-	-	-	-	-	-

STAZIONE APPALTANTE
DIRETTORE DI DIVISIONE INFRASTRUTTURE E MOBILITÀ
Ing. R. Bertasio

RESPONSABILE UNICO DEL PROCEDIMENTO
Ing. A. Strozziro

LOTTO 1 | CARTELLA | 10 | 21 | MTL21A1D | PRCSRB001

SCALA GRAFICA 1:25
SCALA GRAFICA 1:25
SCALA GRAFICA 1:200