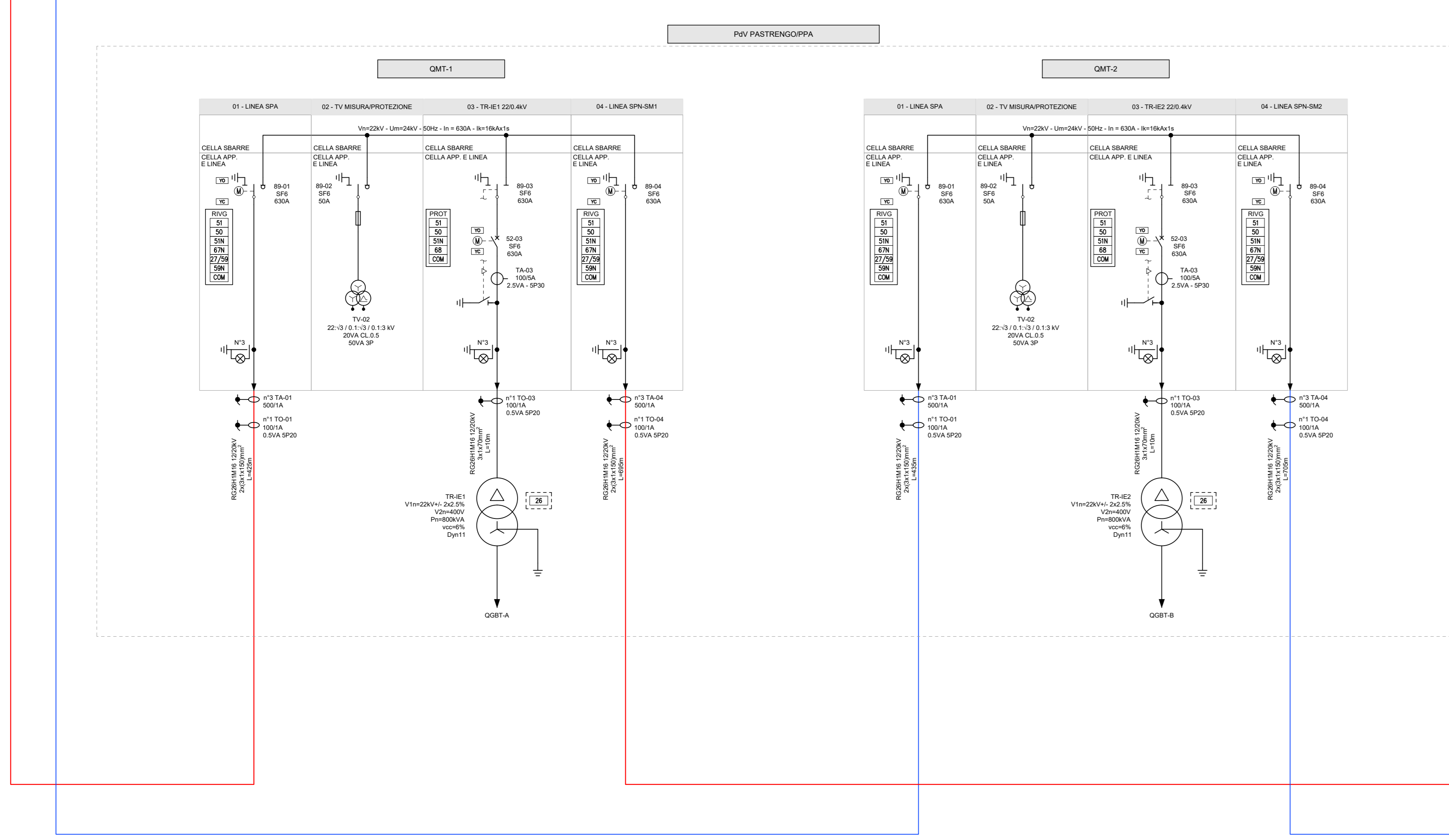
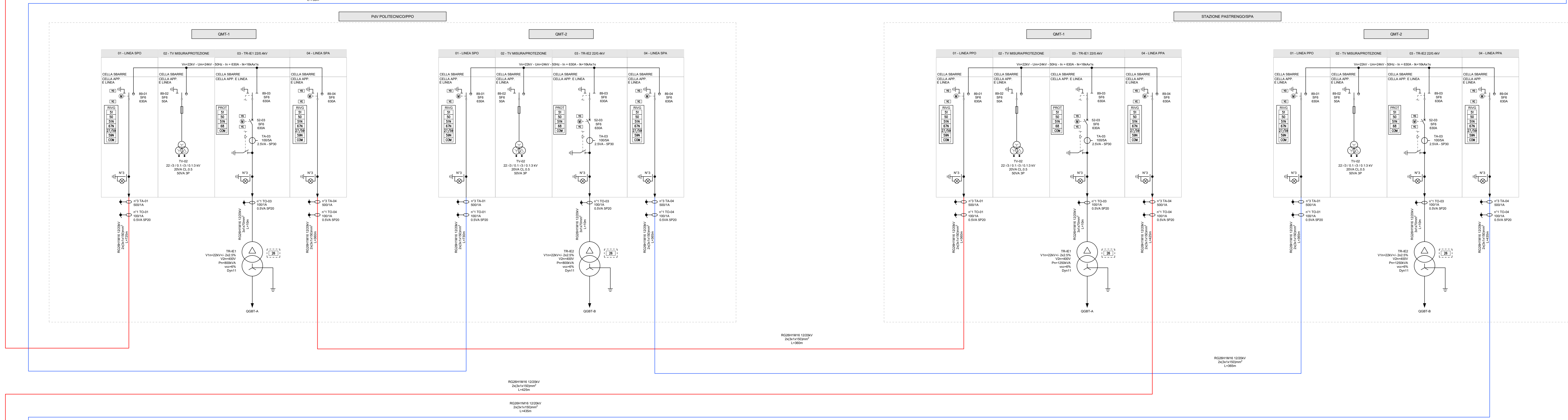


LEGENDA SIMBOLI RETI

	TERRA (SECONDO GRAFICO GENERALE)		SEZIONATORE GENERALE
	SEZIONATORE A DUE VIE, TRE POSIZIONI, CON POSIZIONE CENTRALE DI ARRESTURA, E MESSA A TERRA		INTERRE DI MANOVRA SEZ. A DUE VIE, TRE POSIZIONI, CON POSIZIONE CENTRALE DI ARRESTURA, E MESSA A TERRA
	INTERRUTTORE (DI POTENZA)		INTERRUTTORE DI POTENZA AD APERTURA AUTOMATICA, MAGNETOTERMICO
	RELE DI PROTEZIONE CON INDICAZIONE DELLE FUNZIONI ABILITATE SECONDO CODICI ANSI		MOTORE PER COMANDO
	INTERRUTTORE (AC O CARICA MOLLE)		DIVISORE CAPACITIVO PER SEGNALIZAZIONE PRESENZA TENSIONE
	INTERBLOCCO MECCANICO FRA DISPOSITIVI (SALVO DIVERSA INDICAZIONE)		FUSIBILE
	TRASFORMATORE DI CORRENTE "IA"		TRASFORMATORE DI CORRENTE TOROIDALE
	TRASFORMATORE DI CORRENTE "IV"		TRASFORMATORE SECONDO GRAFICO GENERALE
	AVVOLGIMENTO TRIFASE A TRIANGOLO		AVVOLGIMENTO TRIFASE A TRIANGOLO APERTO
	AVVOLGIMENTO TRIFASE A STELLA		

LEGENDA PROTEZIONI

27	MINIMA TENSIONE DI FASE
59	MASSIMA TENSIONE DI FASE
59N (o 59V)	MASSIMA TENSIONE RESIDUA
50	MASSIMA CORRENTE INSTANTANEA
51	MASSIMA CORRENTE RITARDATA
51N	MASSIMA CORRENTE DI TERRA
67N	DIREZIONALE DI TERRA
COM	INTERFACCIA CON SISTEMA DI TELECOMANDO/SUPERVISIONE O CON ALTRI IED
68	SELETTIVITÀ LOGICA
26	CENTRALINA TERMOMETRICA TRASFORMATORE



MINISTERO DELLE INFRASTRUTTURE E DELLA MOBILITÀ SOSTENIBILI
STRUTTURA TECNICA DI MISSIONE

COMUNE DI TORINO

METROPOLITANA AUTOMATICA DI TORINO
LINEA 2 - TRATTA POLITECNICO - REBAUDENGO
PROGETTAZIONE DEFINITIVA
 Lotto Generale: Politecnico - Rebaudengo

PROGETTO DEFINITIVO	INFRATO INFRATRASPORTI S.r.l.		
DIRETTORE PROGETTAZIONE Responsabile Progettazione disegnare specialistiche	IL PROGETTISTA		
Ing. R. Crova Ordinatore-Progettista della Provincia di Torino n. 1228/2	Ing. F. Azzarone Collaboratore Tecnico della Provincia di Torino n. 1228/2		
INTEFFACCIA OPERE CIVILI-SISTEMA ALIMENTAZIONE ELETTRICA SCHEMA ELETTRICO DELLA RETE DI MT - TAV. 1/7			
ELABORATO	REV. 00	SCALA	DATA
BBM MANAGER Geom. L. D'acardi	MTL2T1A0D5ISGENK_001.1	0 0	30/10/22
AGGIORNAMENTI			
REV.	DESCRIZIONE	DATA	REDAITTO/CONTROL. APPROV. VISTO
0	EMISSIONE	30/10/22	INT Adh Fm RC
-	-	-	-
-	-	-	-
-	-	-	-

STAZIONE APPALTANTE
 DIRETTORE DI DIVISIONE INFRASTRUTTURE E MOBILITÀ
 Ing. R. Bertasio

RESPONSABILE UNICO DEL PROCEDIMENTO
 Ing. A. Stoczerro