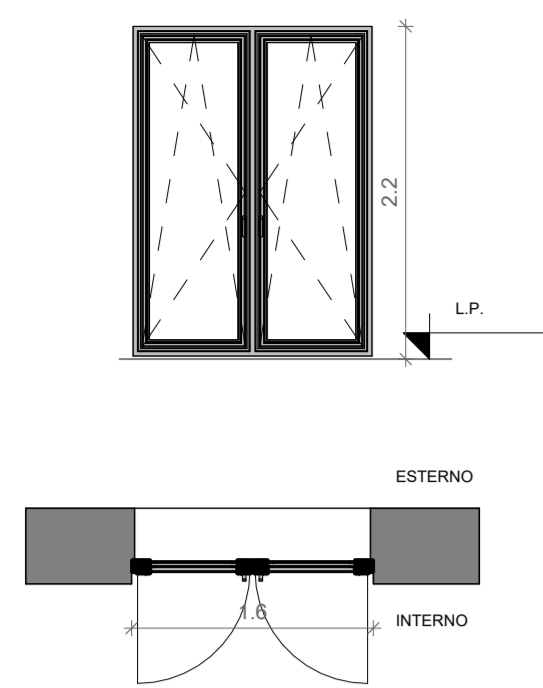


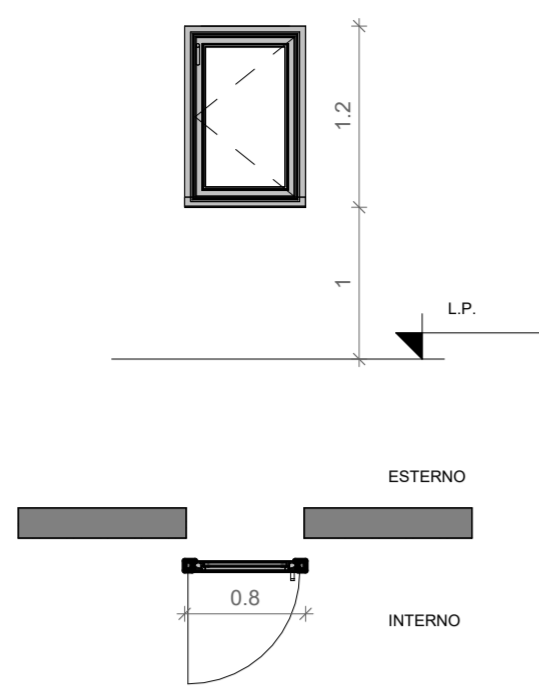
F1 PORTAFINESTRA DOPPIA ANTA BATTENTE 160 X 220H CM



PORTA FINESTRA IN PVC
TELAIO
Ante
Doppia anta battente
COLORE
APERTURA
COMPONENTE TRASPARENTE
DATI TECNICI
ACCESSORI

QUANTITÀ 173 UNITÀ SERRAMENTO ESTERNO

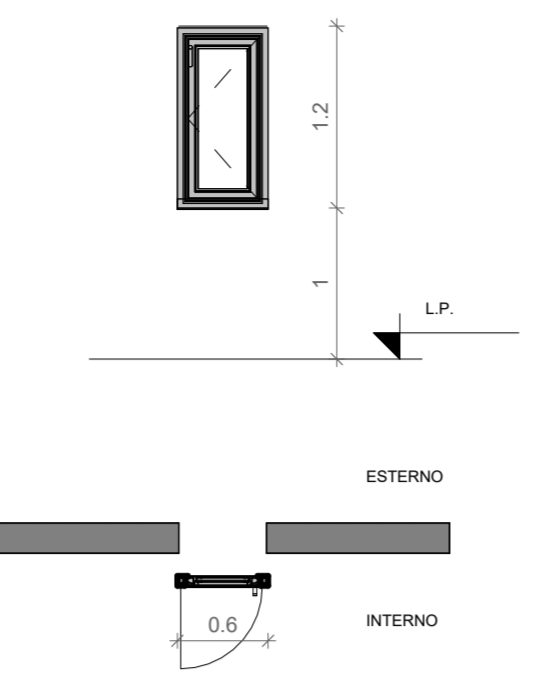
F2 FINESTRA ANTA BATTENTE 80 X 120H CM



FINESTRA IN PVC
TELAIO
Ante
Doppia anta battente
COLORE
APERTURA
COMPONENTE TRASPARENTE
DATI TECNICI
ACCESSORI

QUANTITÀ 40 UNITÀ SERRAMENTO ESTERNO

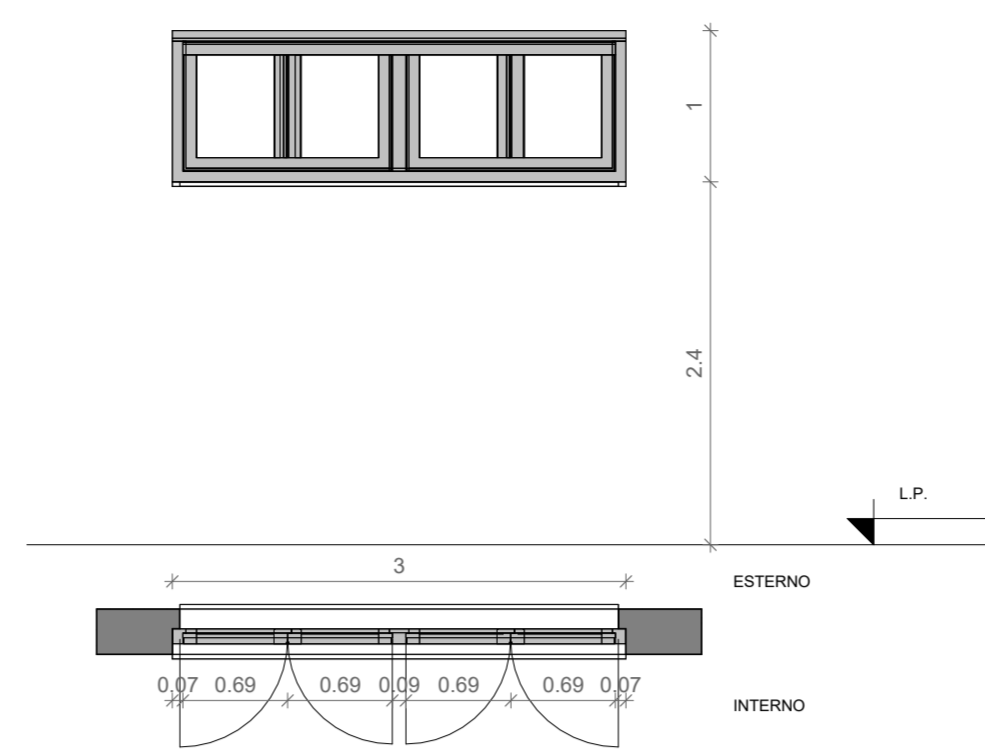
F3 FINESTRA ANTA BATTENTE 60 X 120H CM



FINESTRA IN PVC
TELAIO
Ante
Doppia anta battente
COLORE
APERTURA
COMPONENTE TRASPARENTE
DATI TECNICI
ACCESSORI

QUANTITÀ 18 UNITÀ SERRAMENTO ESTERNO

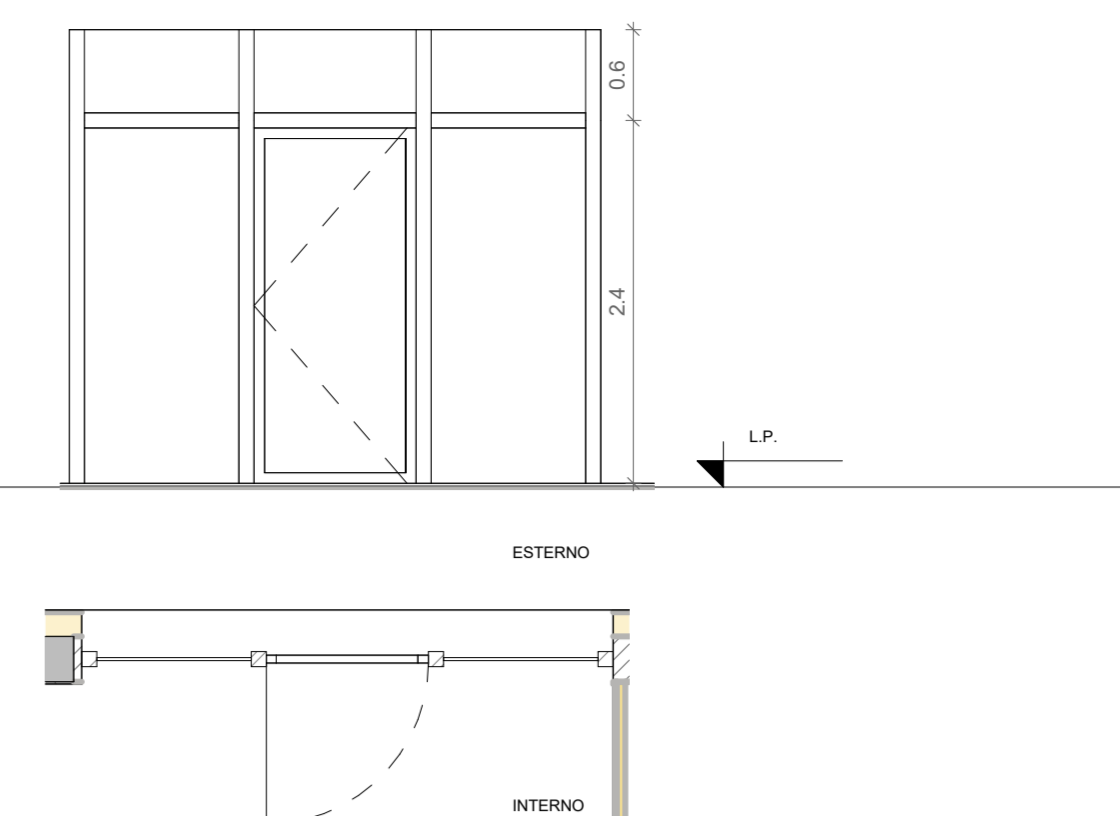
F4 FINESTRA QUATTRO ANTA BATTENTE 300 X 100H CM



FINESTRA IN PVC
TELAIO
Ante
Doppia anta battente
COLORE
APERTURA
COMPONENTE TRASPARENTE
DATI TECNICI
ACCESSORI

QUANTITÀ 8 UNITÀ SERRAMENTO ESTERNO

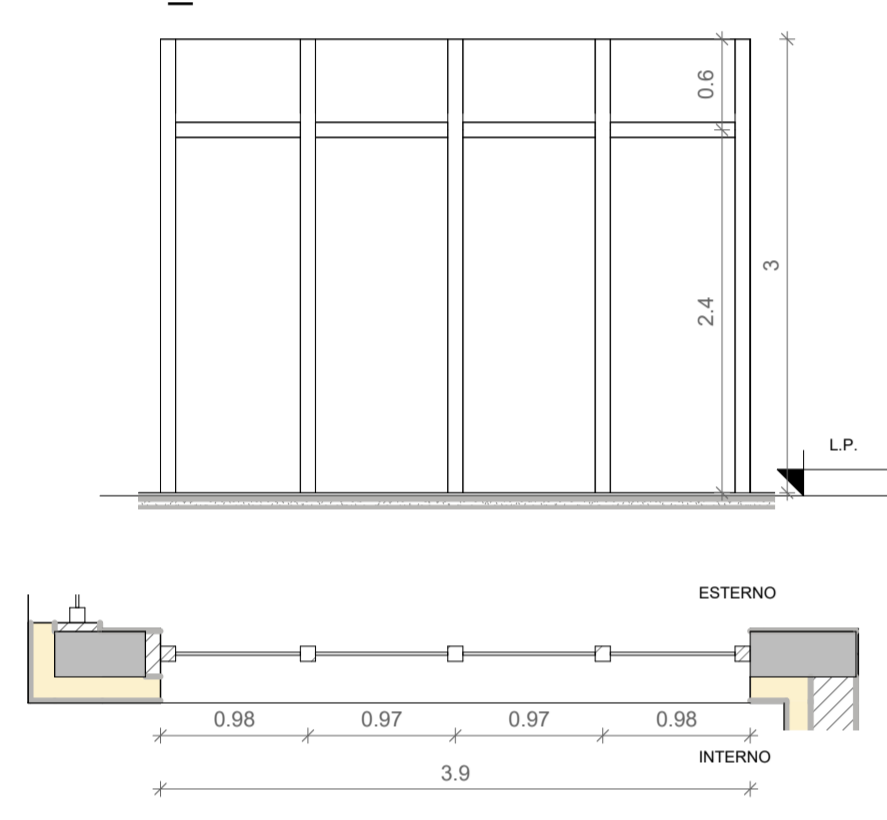
F5 VETRINA\_350 X 300H CM



SISTEMA DI FACCIA CONTINUA (VETRINA)
APRIBILI IN FACCIA
COMPONENTE TRASPARENTE
DATI TECNICI
ACCESSORI

QUANTITÀ 8 UNITÀ SERRAMENTO ESTERNO

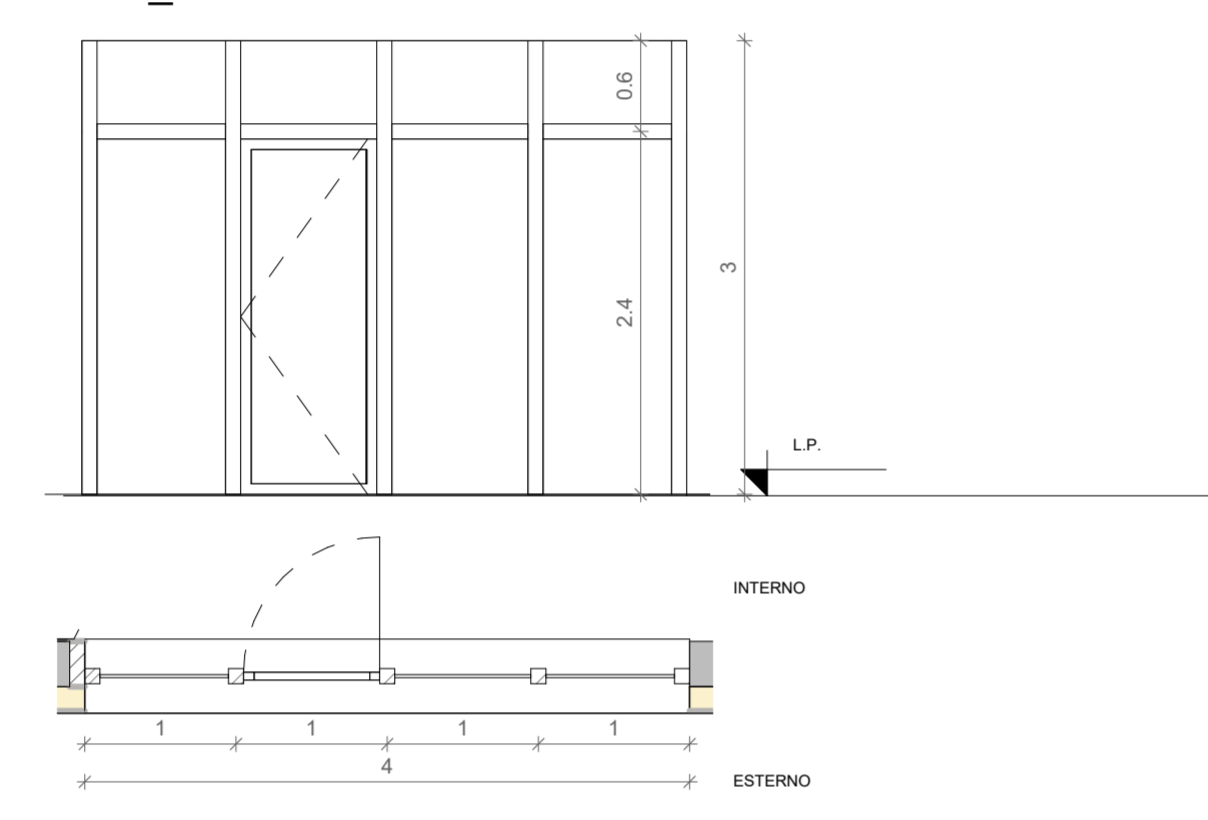
F6 VETRINA\_390 X 300H CM



SISTEMA DI FACCIA CONTINUA (VETRINA)
APRIBILI IN FACCIA
COMPONENTE TRASPARENTE
DATI TECNICI
ACCESSORI

QUANTITÀ 1 UNITÀ SERRAMENTO ESTERNO

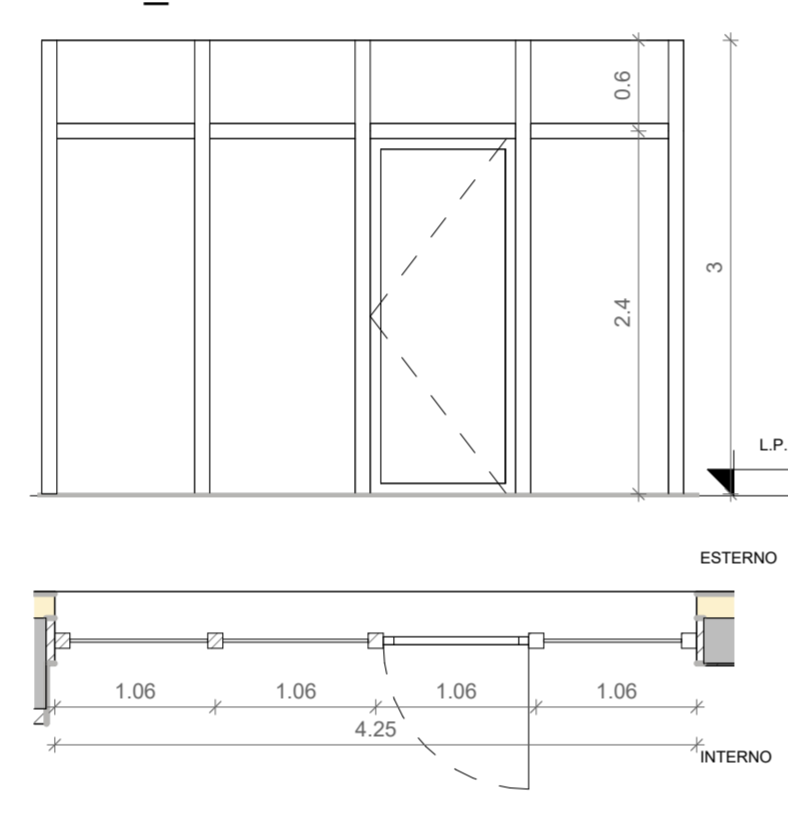
F7 VETRINA\_400 X 300H CM



SISTEMA DI FACCIA CONTINUA (VETRINA)
APRIBILI IN FACCIA
COMPONENTE TRASPARENTE
DATI TECNICI
ACCESSORI

QUANTITÀ 2 UNITÀ SERRAMENTO ESTERNO

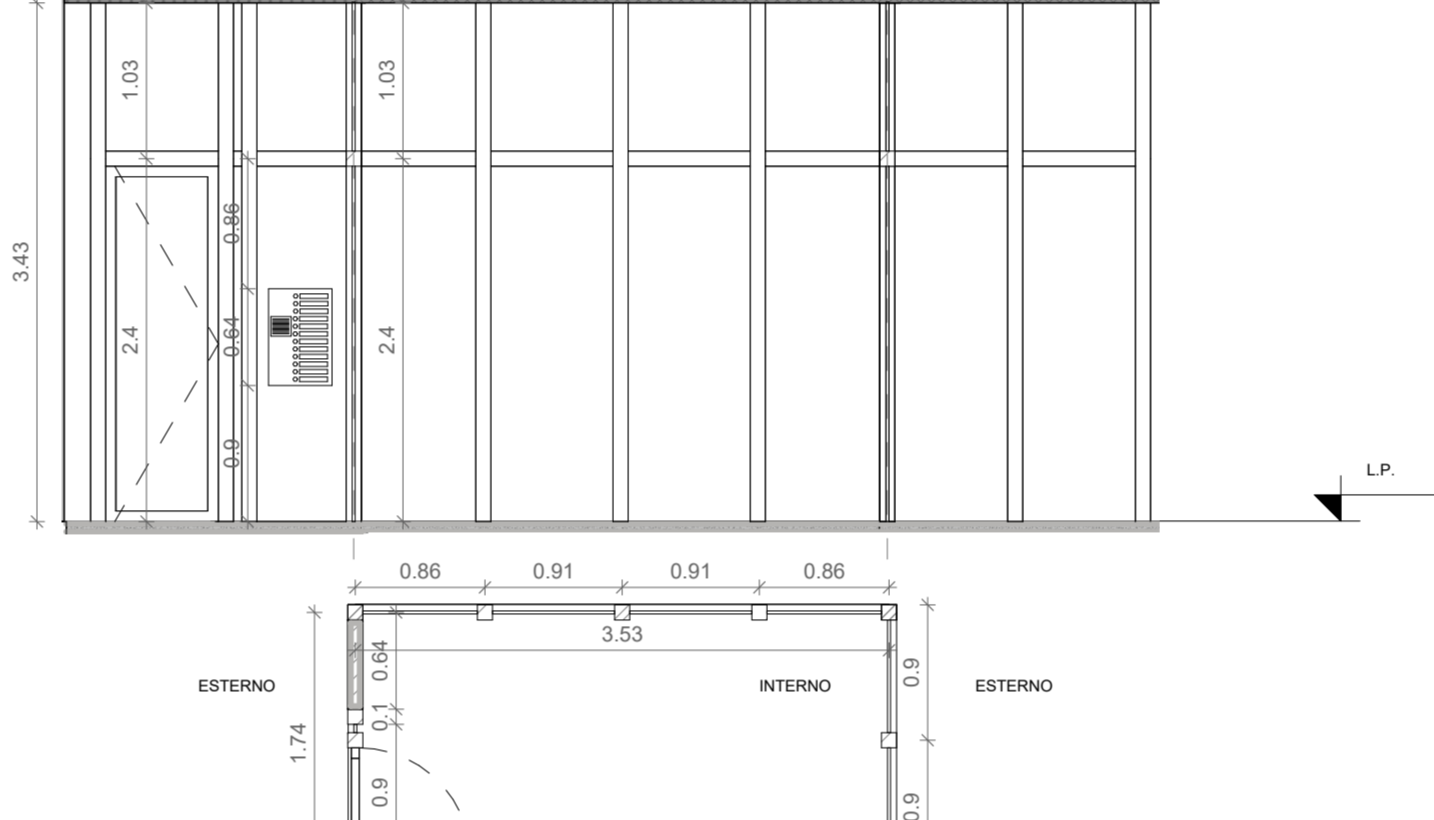
F8 VETRINA\_425 X 300H CM



SISTEMA DI FACCIA CONTINUA (VETRINA)
APRIBILI IN FACCIA
COMPONENTE TRASPARENTE
DATI TECNICI
ACCESSORI

QUANTITÀ 8 UNITÀ SERRAMENTO ESTERNO

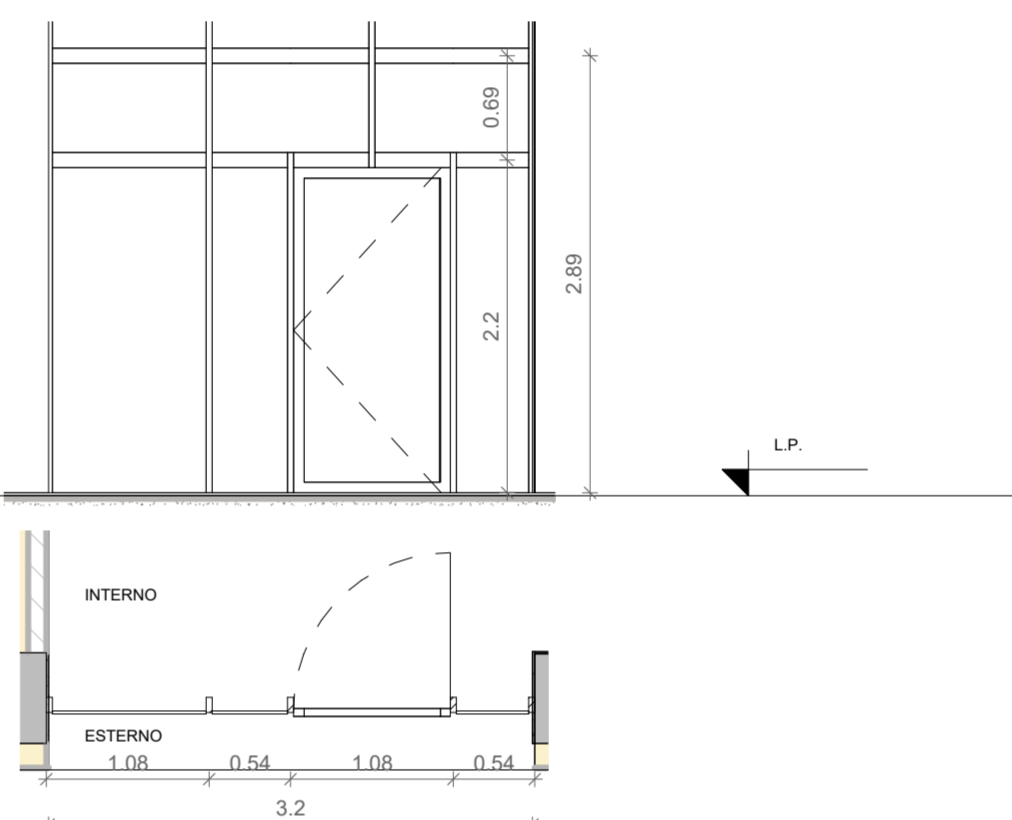
F9 FACCIA CONTINUA\_720 X 343H CM



SISTEMA DI FACCIA CONTINUA (VETRINA)
APRIBILI IN FACCIA
COMPONENTE TRASPARENTE
DATI TECNICI
ACCESSORI

QUANTITÀ 5 UNITÀ SERRAMENTO ESTERNO

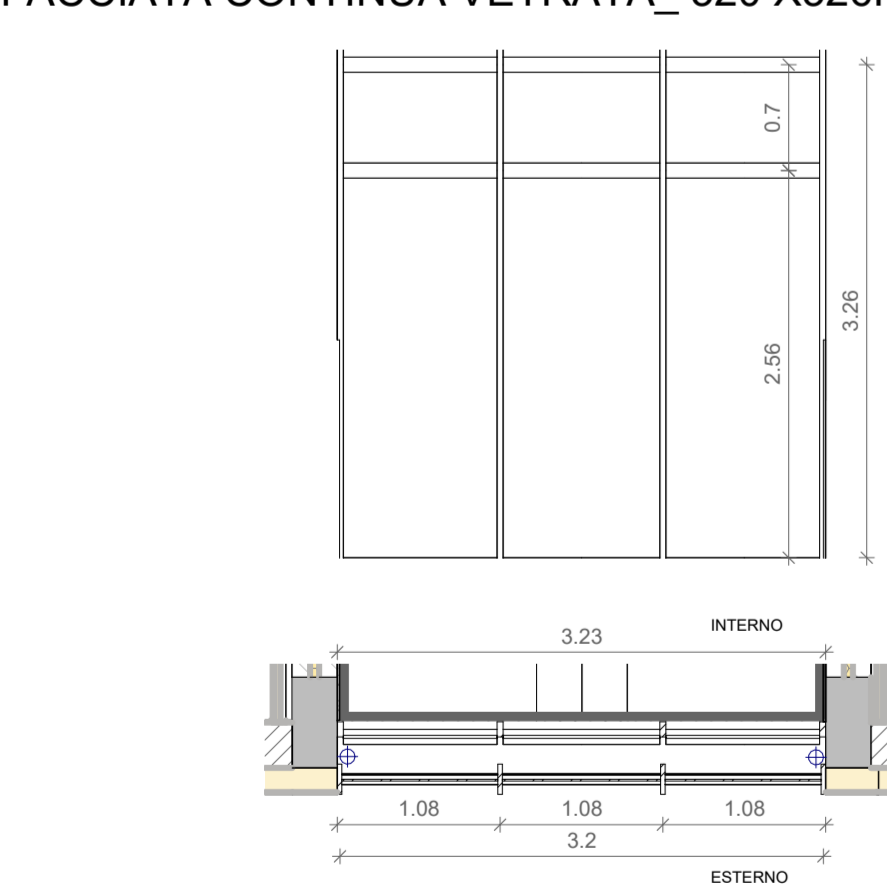
F10 FACCIA CONTINUA VETRATA\_320 X 290H CM



SISTEMA DI FACCIA CONTINUA (VETRINA)
APRIBILI IN FACCIA
COMPONENTE TRASPARENTE
DATI TECNICI
ACCESSORI

QUANTITÀ 5 UNITÀ SERRAMENTO ESTERNO

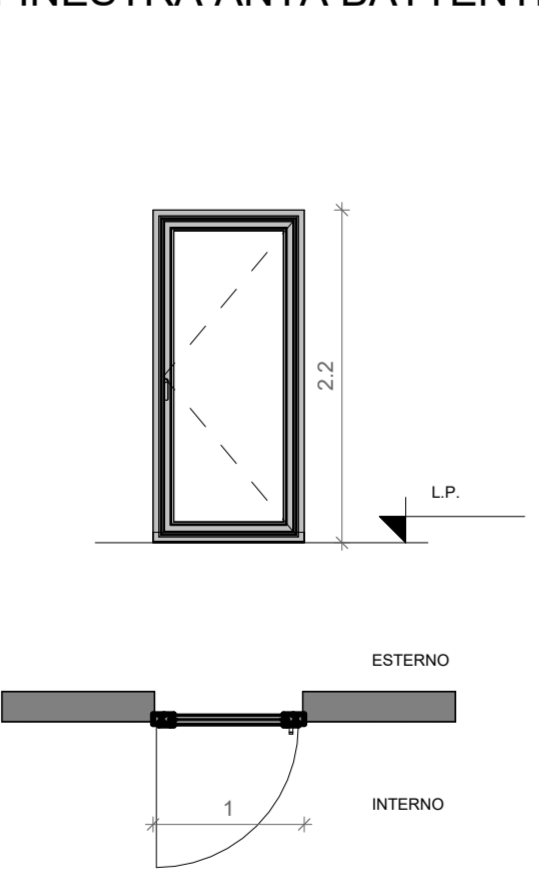
F11 FACCIA CONTINUA VETRATA\_320 X 326H CM



SISTEMA DI FACCIA CONTINUA (VETRINA)
PANNELLI IN FACCIA
COMPONENTE TRASPARENTE
DATI TECNICI
ACCESSORI

QUANTITÀ 20 UNITÀ SERRAMENTO ESTERNO

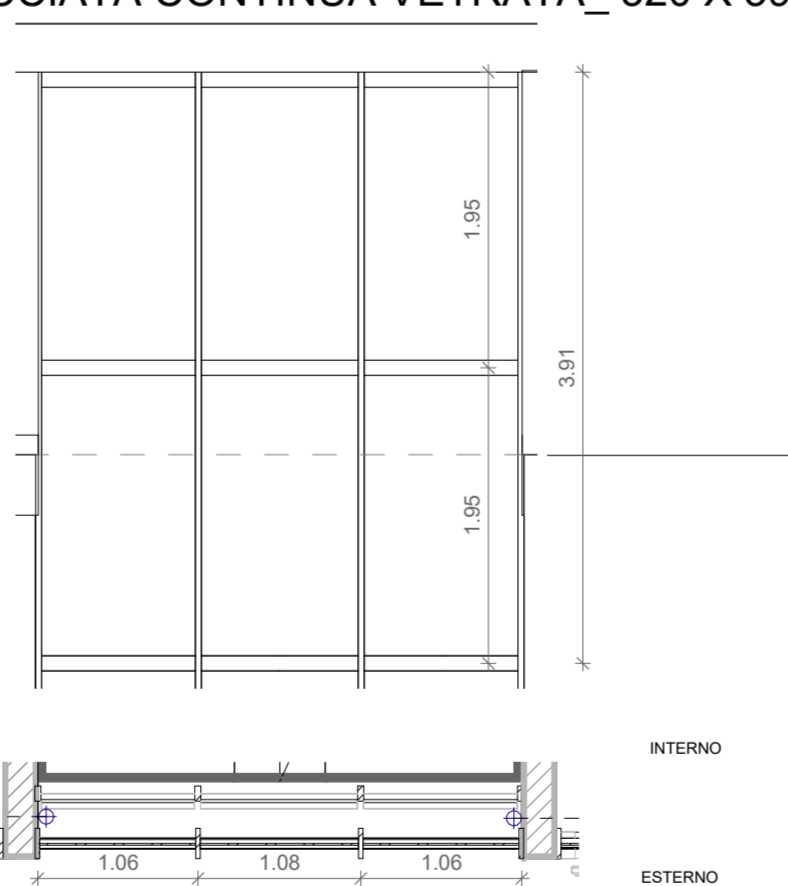
F12 PORTAFINESTRA ANTA BATTENTE 200 X 100H CM



PORTA FINESTRA IN PVC
TELAIO
Ante
Doppia anta battente
COLORE
APERTURA
COMPONENTE TRASPARENTE
DATI TECNICI
ACCESSORI

QUANTITÀ 65 UNITÀ SERRAMENTO ESTERNO

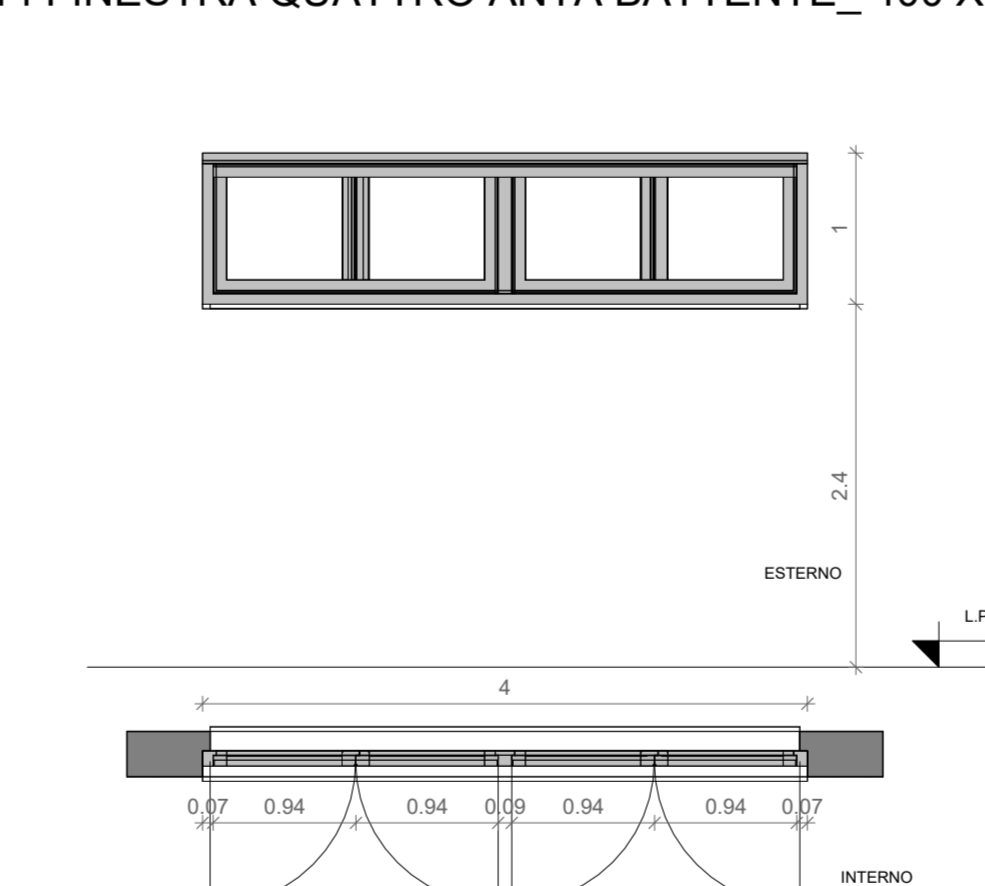
F13 FACCIA CONTINUA VETRATA\_320 X 391H CM



SISTEMA DI FACCIA CONTINUA (VETRINA)
PANNELLI IN FACCIA
COMPONENTE TRASPARENTE
DATI TECNICI
ACCESSORI

QUANTITÀ 5 UNITÀ SERRAMENTO ESTERNO

F14 FINESTRA QUATTRO ANTA BATTENTE\_400 X 100H CM



FINESTRA IN PVC
TELAIO
Ante
Doppia anta battente
COLORE
APERTURA
COMPONENTE TRASPARENTE
DATI TECNICI
ACCESSORI

QUANTITÀ 8 UNITÀ SERRAMENTO ESTERNO

Project information for PNRR - MISURA M5C2 INVESTIMENTO 2.1 RIGENERAZIONE URBANA. Includes logos of the European Union, Italian Government, and City of Torino. Details the project location, objectives, and the team of architects and engineers involved in the design and construction of residential buildings.