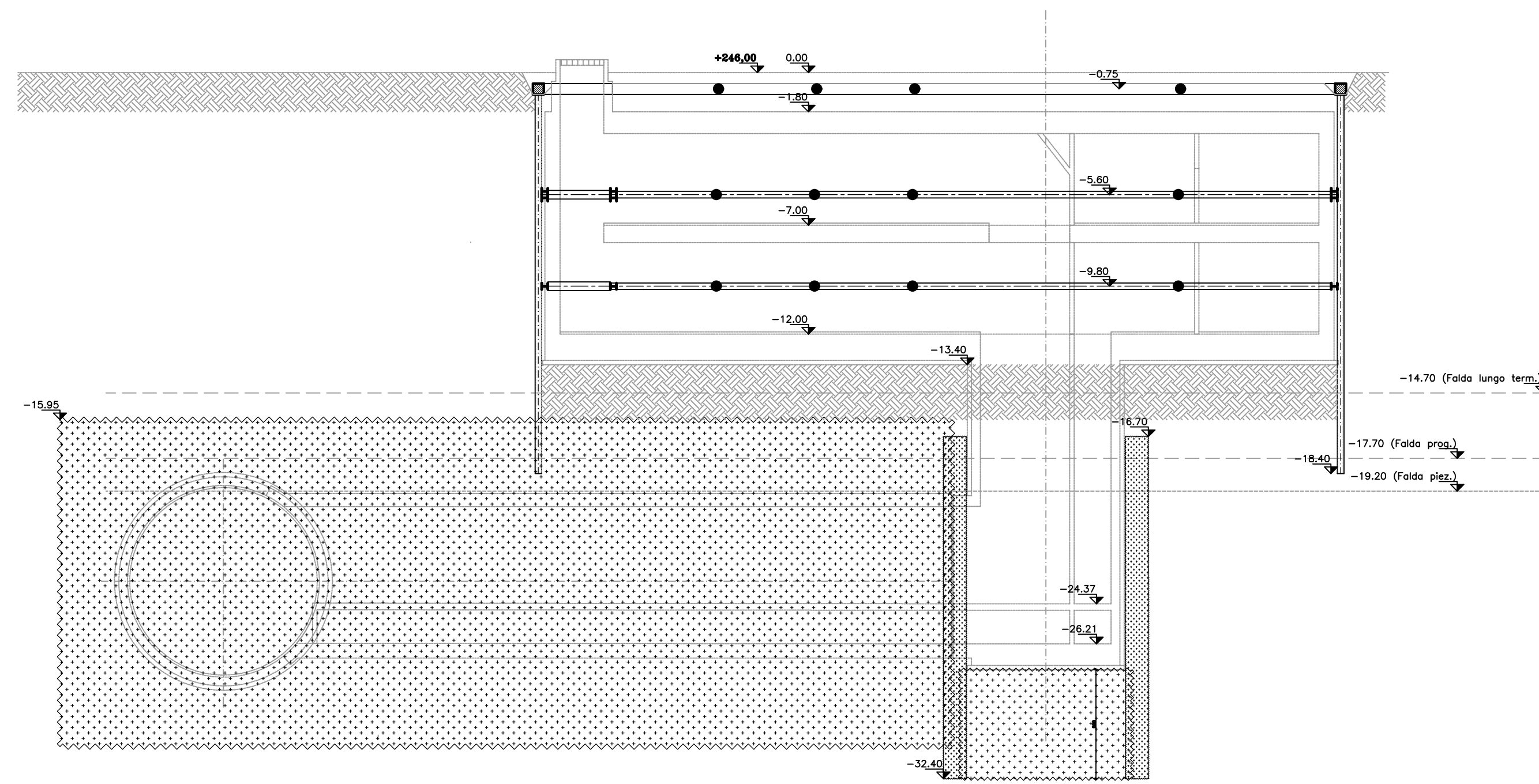
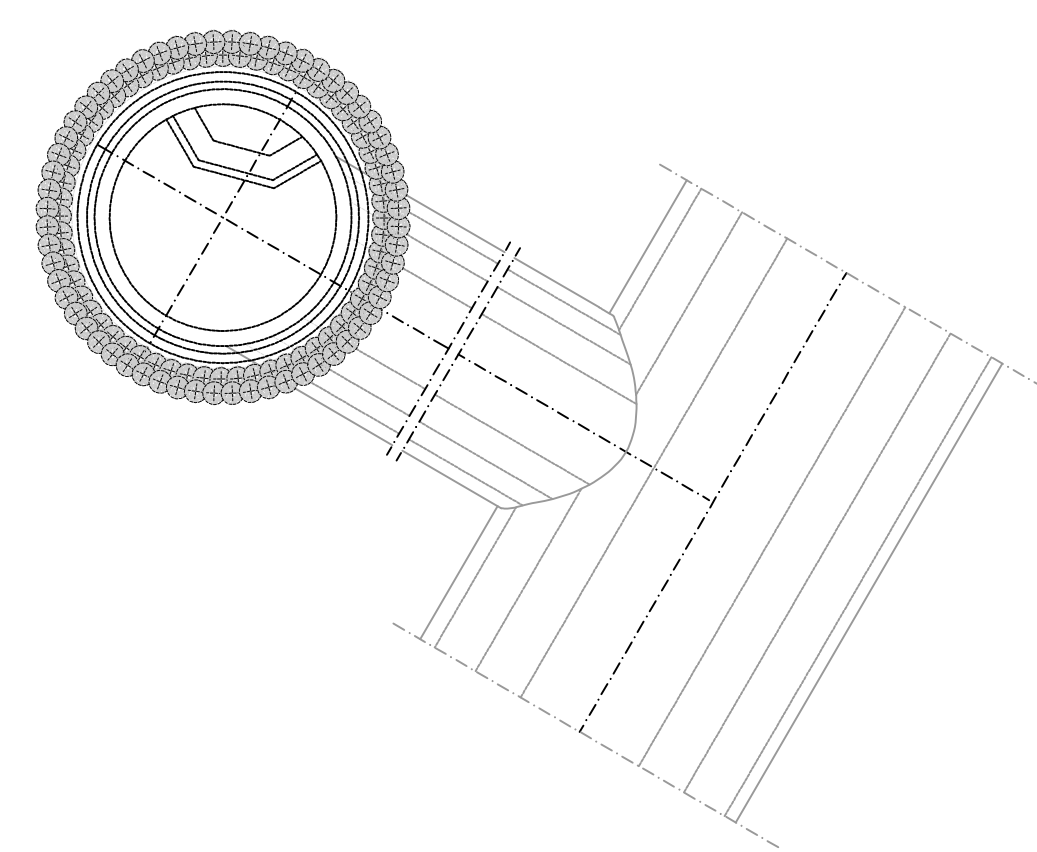


FASE 4 - CONSOLIDAMENTI POZZO VERTICALE

4 SEZIONE (FASE 4)  
SCALA 1:200



4 SEZIONE POZZO (FASE 4)  
SCALA 1:200

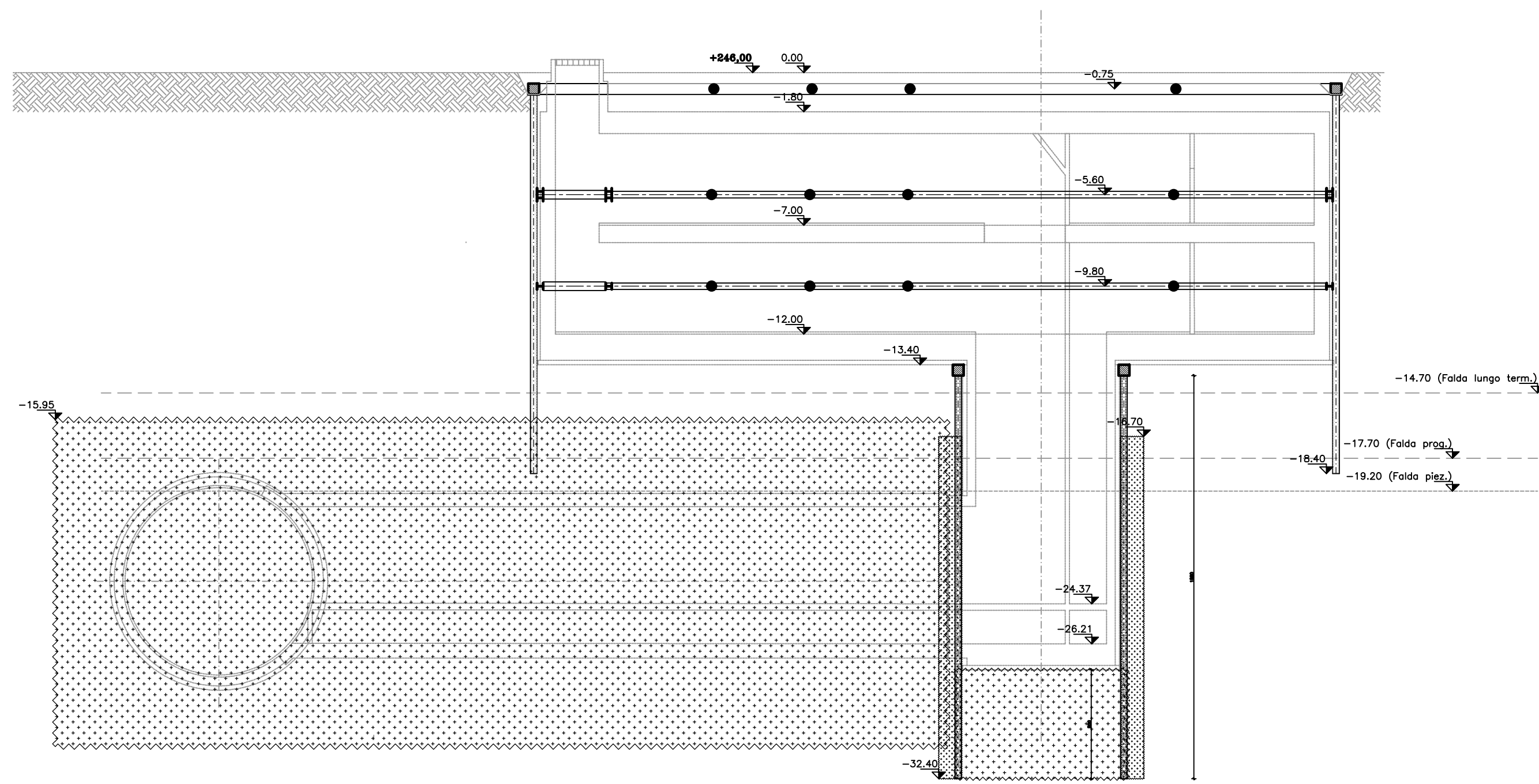


FASE 4 - SVILUPPO ESECUTIVO

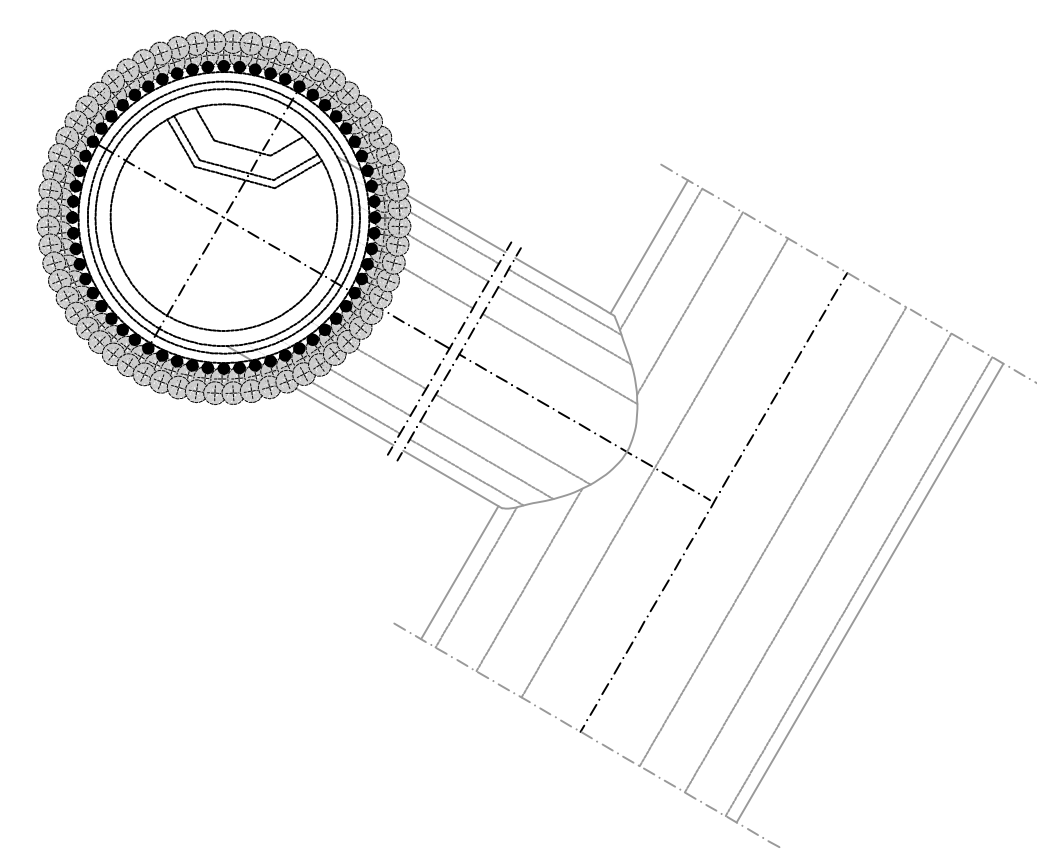
- a) DAL FONDO DELLA CABINA TECNICA, REALIZZAZIONE DI DOPPIA CORONA DI CONSOLIDAMENTO CON COLONNE ET GROUTING SUL PERIMETRO DI SCAVO DEL POZZO VERTICALE A PARTIRE DA +1.00m DALLA QUOTA FALDA DI DESIGN A BREVE TERMINE
- b) REALIZZAZIONE TAMPONE DI FONDO IN JET GROUTING POZZO VERTICALE (H=5.00m)

FASE 5 - MICROPALI POZZO VERTICALE

5 SEZIONE (FASE 5)  
SCALA 1:200



5 SEZIONE POZZO (FASE 5)  
SCALA 1:200

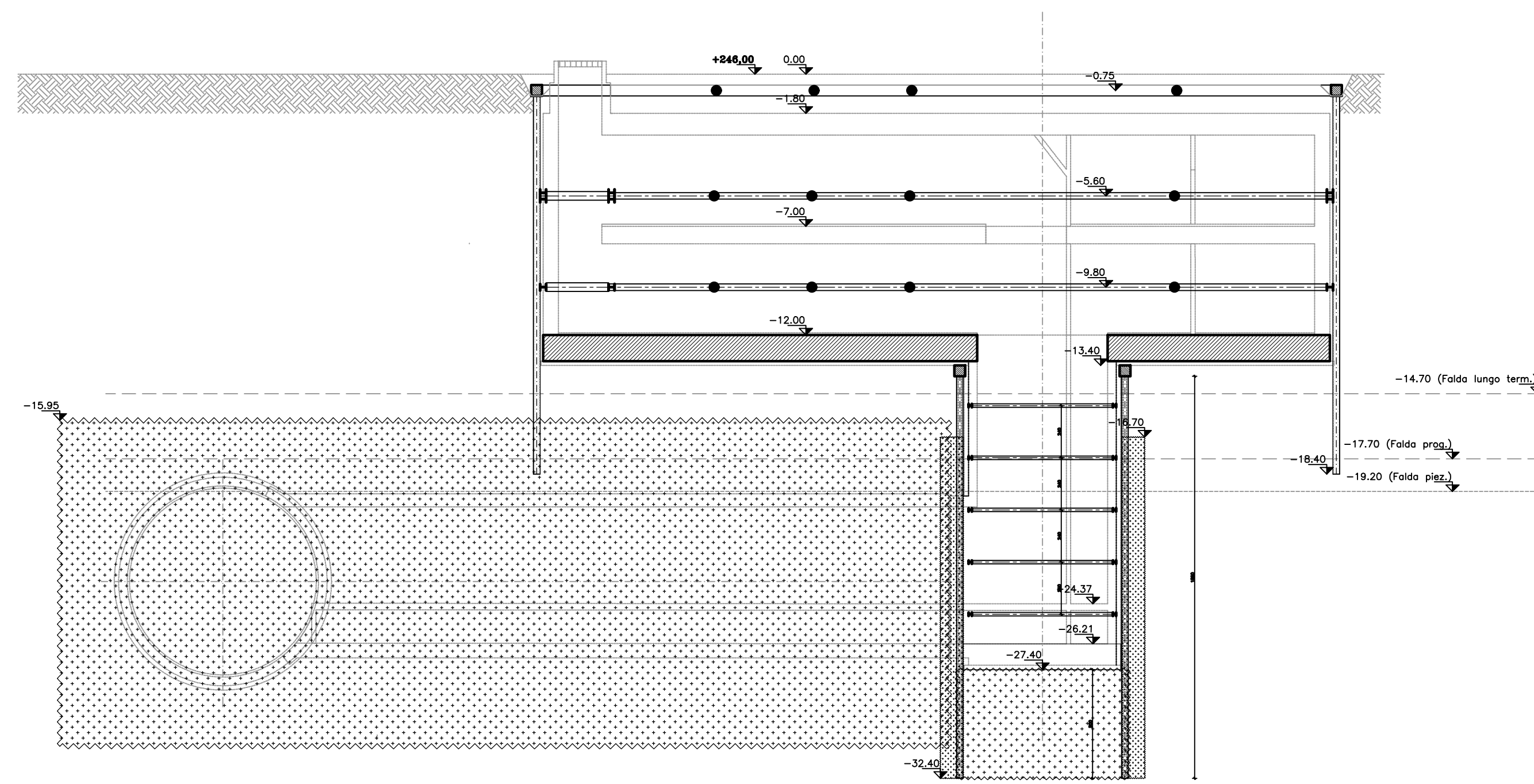


FASE 5 - SVILUPPO ESECUTIVO

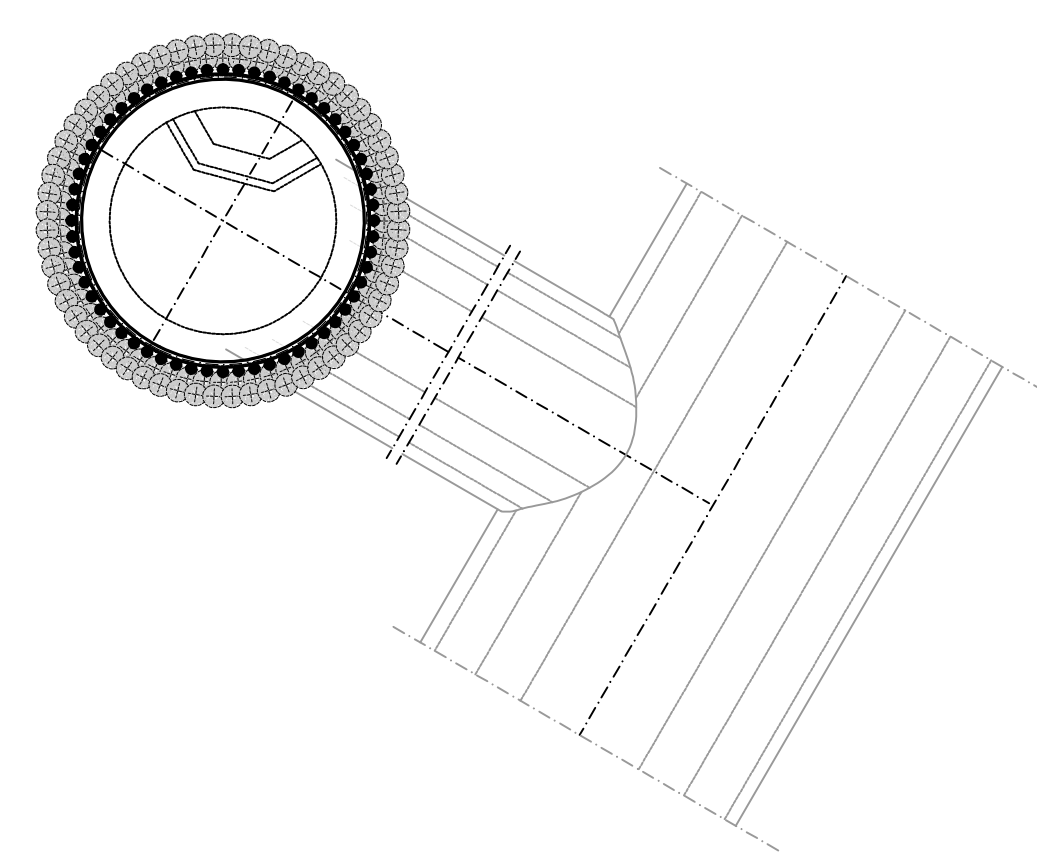
- a) REALIZZAZIONE PARATA DI MICROPALI Ø220x450mm CON PERFORAZIONE CON MARTELLO A FONDO FONDI TIPO "D&S" ARMATI CON TUBO METALLICO Ø193.7mm spigolati IN CORRISPONDENZA DEL POZZO VERTICALE E A PARTIRE DA QUOTA FONDO SCAVO CABINA TECNICA
- b) REALIZZAZIONI CORDOLO TESTA MICROPALI DEL POZZO VERTICALE (dimensione cordolo 50x50cm - C30/37, incidenza armatura = 100 kg/m³)

FASE 6 - SCAVO POZZO VERTICALE

6 SEZIONE (FASE 6)  
SCALA 1:200



6 SEZIONE POZZO (FASE 6)  
SCALA 1:200

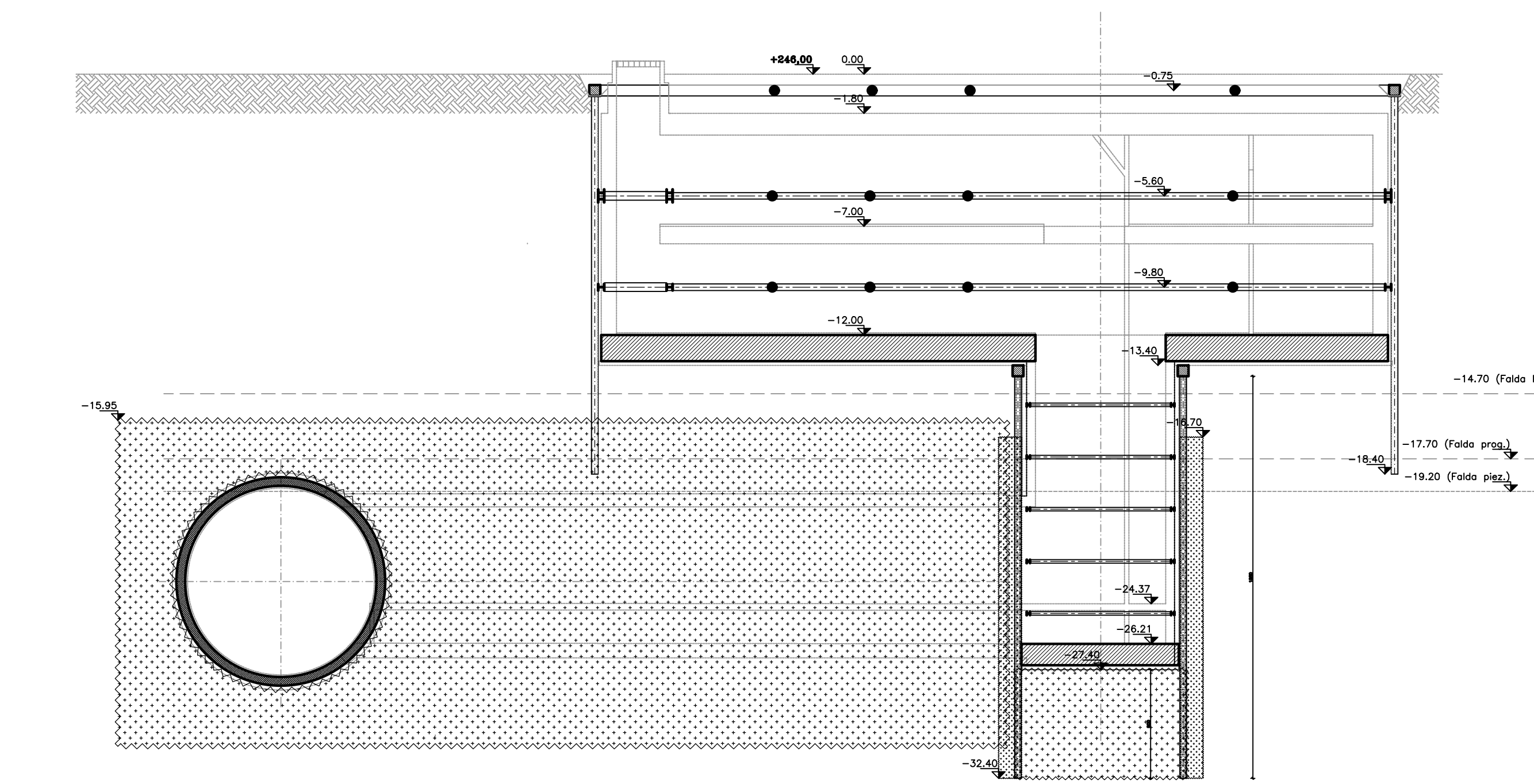


FASE 6 - SVILUPPO ESECUTIVO

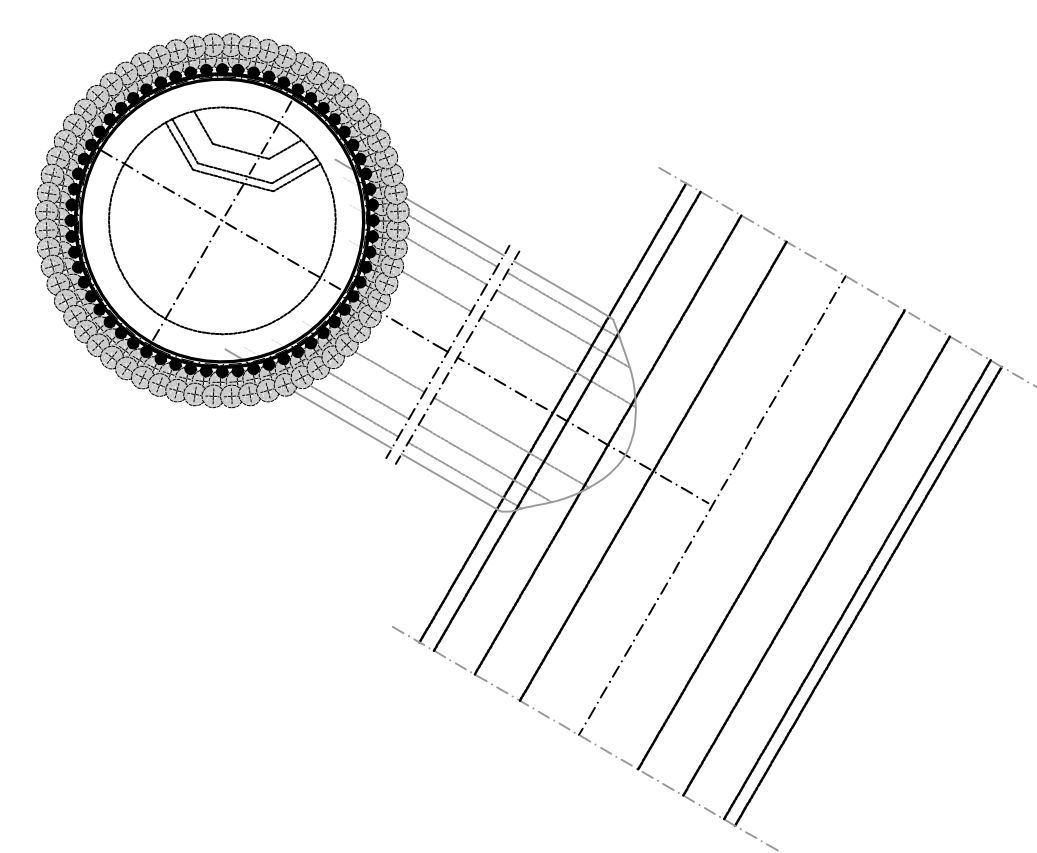
- a) SUL FONDO SCAVO DELLA CABINA TECNICA, POSA DEL DISPENSORE DI TERRA E DISPOSIZIONE DI RIPRESA VERTICALI LATERALI PER SUCCESSIVA RISALITA DEI CAVI ELETTRICI DI MESSA A TERRA VERTICALI
- b) POSA DELLO STRATO DI MAGRONE SUL FONDO SCAVO E INSTALLAZIONE DEL SISTEMA DI IMPERMEABILIZZAZIONE DELLA SOLETTA DI FONDO RISVOLTO SULLLE PARETI DI ALMENO 1,50 m, PER LA SUCCESSIVA SOVRAPPORZIONE
- c) GETTO DELLA SOLETTA DI FONDO DELLA CABINA TECNICA LASCIANDO I FERRI DI RIPRESA PER LA SUCCESSIVA REALIZZAZIONE DELLE FODERE E DEI GETTI INTERNI
- d) SCAVO DEL POZZO, PER RIBASSI SUCCESSIVI FINO A QUOTA FONDO SCAVO E CONTESTUALE CON POSA IN OPERA CENTINE HEB160 (PASSO DI 2,40 m, UNO STRATO DI CALCESTRUZZO PROIETTATO C25/30 SPESSORE MEDIO 15 cm ARMATO CON RETE METALLICA ELETTRICALDATA Ø 8 MAGLIA 20x20 cm)

FASE 7 - PASSAGGIO GALLERIA TBM

7 SEZIONE (FASE 7)  
SCALA 1:200



7 SEZIONE POZZO (FASE 7)  
SCALA 1:200



FASE 7 - SVILUPPO ESECUTIVO

- a) POSA DEL DISPENSORE DI TERRA E DISPOSIZIONE DI RIPRESA VERTICALI LATERALI PER SUCCESSIVA RISALITA DEI CAVI ELETTRICI DI MESSA A TERRA VERTICALI
- b) POSA DELLO STRATO DI MAGRONE SUL FONDO SCAVO E INSTALLAZIONE DEL SISTEMA DI IMPERMEABILIZZAZIONE DELLA SOLETTA DI FONDO RISVOLTO SULLLE PARETI DI ALMENO 1,50 m, PER LA SUCCESSIVA SOVRAPPORZIONE
- c) GETTO DELLA SOLETTA DI FONDO DEL POZZO LASCIANDO I FERRI DI RIPRESA PER LA SUCCESSIVA REALIZZAZIONE DELLE FODERE
- d) PASSAGGIO GALLERIA TBM

**MINISTERO DELLE INFRASTRUTTURE E DELLA MOBILITÀ SOSTENIBILI**  
**STRUTTURA TECNICA DI MISSIONE**

**Mims**  
**COMUNE DI TORINO**  
**CITTA' DI TORINO**

**METROPOLITANA AUTOMATICA DI TORINO**  
**LINEA 2 - TRATTA POLITECNICO - REBAUDENGO**  
**PROGETTAZIONE DEFINITIVA**  
Lotto Costruttivo 2: Bologna - Politecnico

<b>PROGETTO DEFINITIVO</b>		<b>INFRA.TO</b> INFRASTRUTTURE PER LA MOBILITÀ		<b>INFRA TRASPORTI.TO S.r.l.</b>	
DIRETTORE PROGETTAZIONE	IL PROGETTISTA				
Ing. R. Crava Ordine degli Ingegneri della Provincia di Torino n. 60385	Ing. F. Riposo Ordine degli Ingegneri della Provincia di Torino n. 9337K				
<b>PROGETTO STRUTTURALE - POZZI E MANUFATTI DI LINEA</b> <b>POZZO DI INTERTRATTA CABOTO</b> SCHEMA FASI COSTRUTTIVE - Tav. 2 DI 3					
ELABORATO		REV. 02	SCALA	DATA	
BM MANAGER Geom. L. D'Accardi		MTL2T1A2DETR PCB T_002	0 2	1:200	06/10/2023
AGGIORNAMENTI					
REV.	DESCRIZIONE	DATA	REDAZIONE	CONTROLLO	APPROV.
0	EMISSIONE	18/01/22	LFA	PKM	FRF RCR
1	EMISSIONE FINALE A SEGUITO DI VERIFICA PREVENTIVA	25/11/22	LFA	PKM	FRF RCR
2	EMISSIONE FINALE A SEGUITO DI VERIFICA PREVENTIVA	06/10/23	PKM	PKM	FRF RCR
-	-	-	-	-	-
-	-	-	-	-	-

Fig. 1 di 1

LOTTO 2	CARTELLA 9.4.14	5	MTL2T1A2D	STRPCBT002	STAZIONE APPALTANTE
					DIRETTORE DI DIVISIONE INFRASTRUTTURE E MOBILITÀ Ing. R. Bertasio
					RESPONSABILE UNICO DEL PROCEDIMENTO Ing. A. Strazzero

INFRA.TO - INFRASTRUTTURE PER LA MOBILITÀ  
 COD. A. COORD. 9.4.14  
 0.13, 0.14, 0.15, 0.16, 0.17, 0.18, 0.19, 0.20, 0.21, 0.22, 0.23, 0.24, 0.25, 0.26, 0.27, 0.28, 0.29, 0.30, 0.31, 0.32, 0.33, 0.34, 0.35, 0.36, 0.37, 0.38, 0.39, 0.40, 0.41, 0.42, 0.43, 0.44, 0.45, 0.46, 0.47, 0.48, 0.49, 0.50, 0.51, 0.52, 0.53, 0.54, 0.55, 0.56, 0.57, 0.58, 0.59, 0.60, 0.61, 0.62, 0.63, 0.64, 0.65, 0.66, 0.67, 0.68, 0.69, 0.70, 0.71, 0.72, 0.73, 0.74, 0.75, 0.76, 0.77, 0.78, 0.79, 0.80, 0.81, 0.82, 0.83, 0.84, 0.85, 0.86, 0.87, 0.88, 0.89, 0.90, 0.91, 0.92, 0.93, 0.94, 0.95, 0.96, 0.97, 0.98, 0.99, 1.00