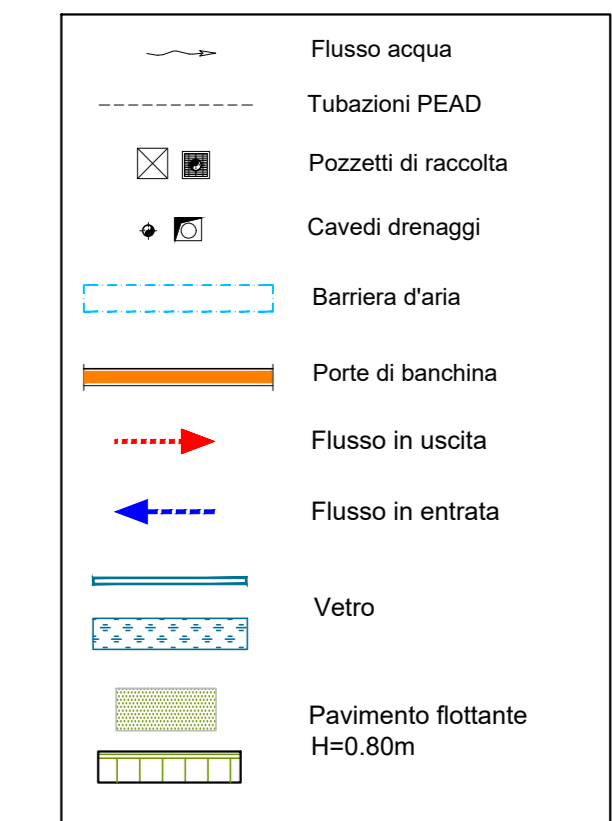
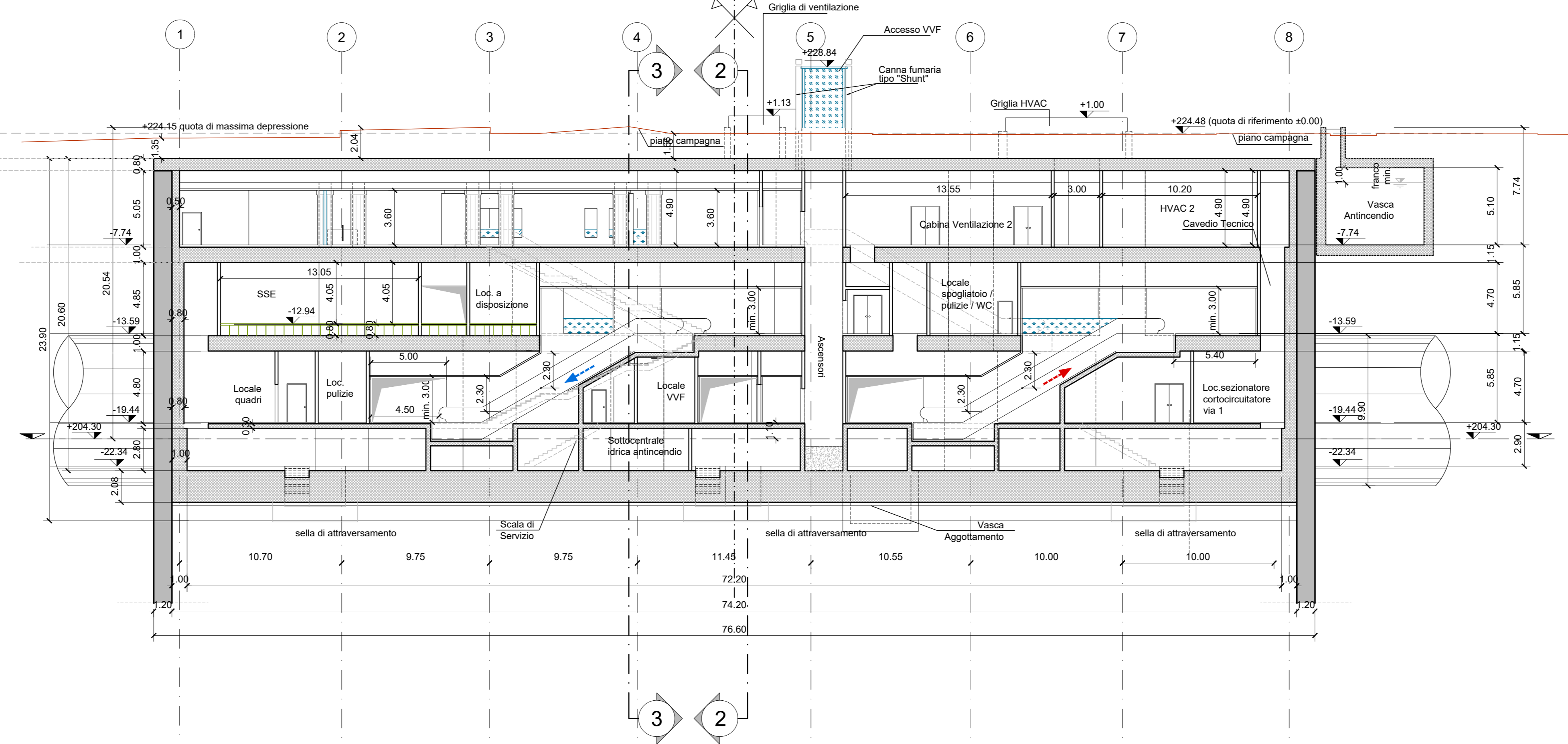
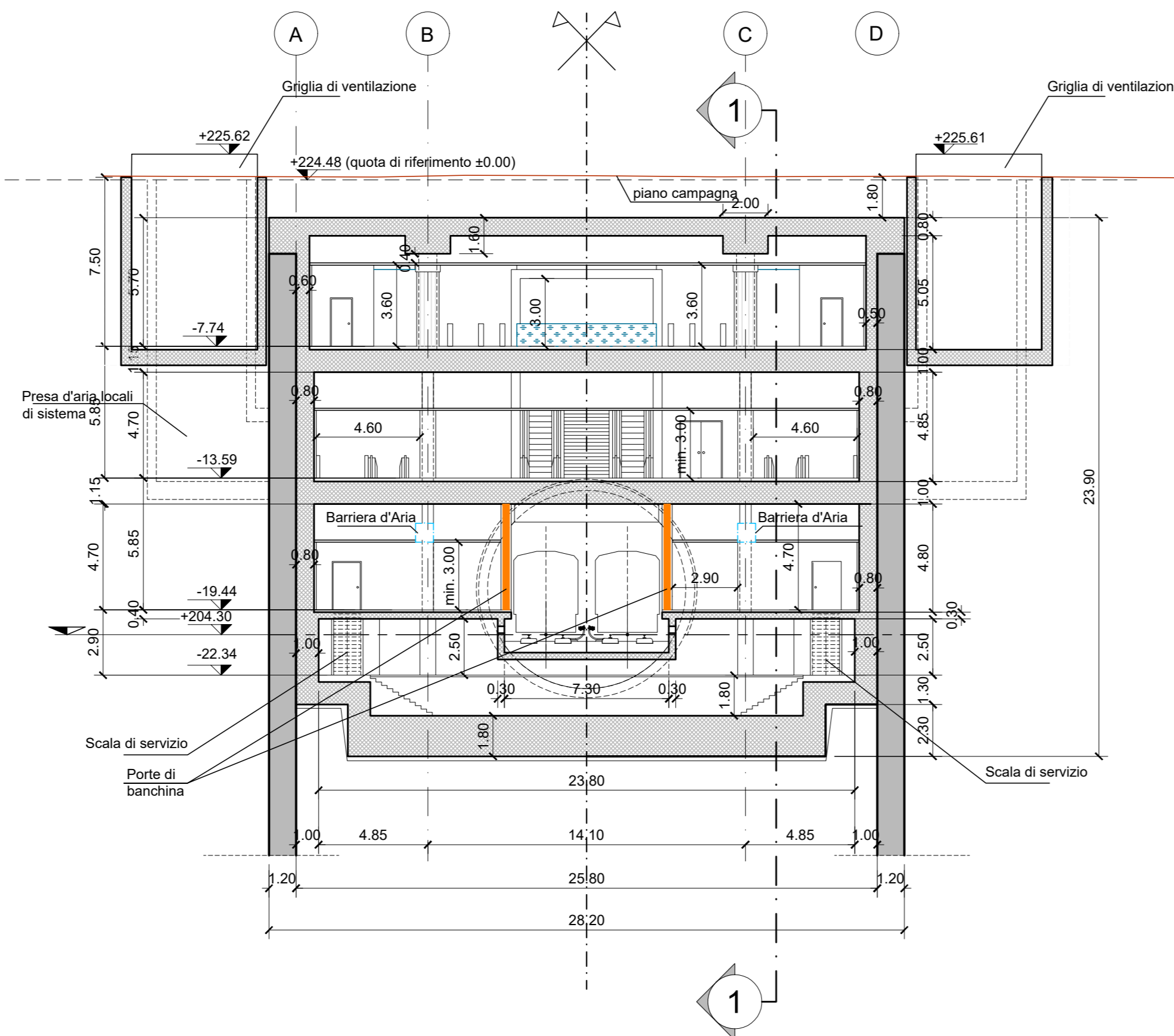


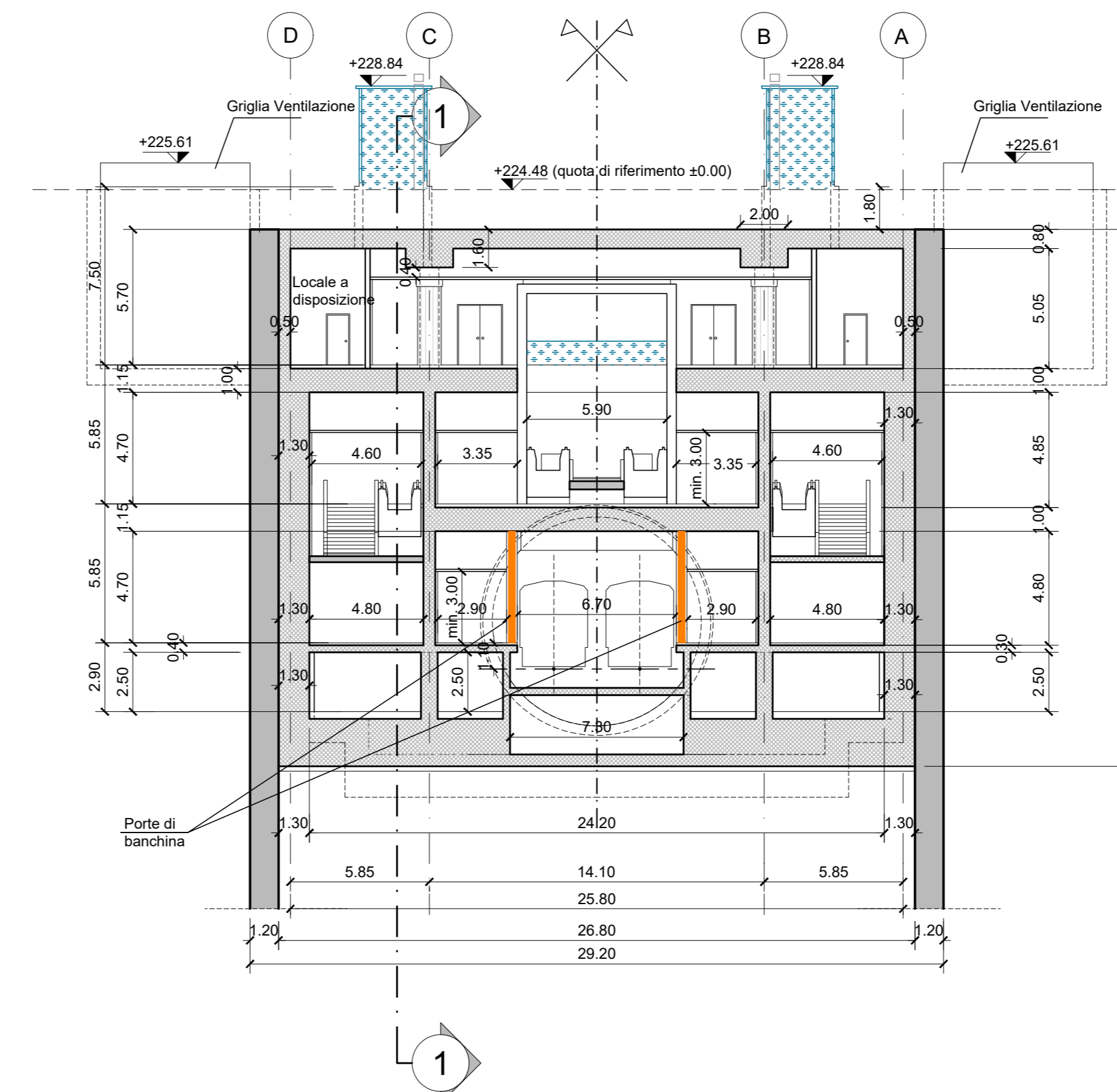
SEZIONE LONGITUDINALE 1-1
scala 1:200



SEZIONE TRASVERSALE 2-2
scala 1:200



SEZIONE TRASVERSALE 3-3
scala 1:200



NOTA:

- Le quote delle emergenze superficiali sono relative alla quota della pavimentazione finita nell'intorno delle stesse.
- La quota di massima depressione = 224.15 con ricoprimento minimo pari a 1.35 m.
- I locali degli impianti tecnologici a servizio della stazione devono costituire un compartimento antincendio avente caratteristiche di resistenza al fuoco non inferiore a REI/EI 120 e ciascun locale dovrà essere compartimentato dagli altri con elementi aventi caratteristiche di resistenza al fuoco pari a REI/EI 60.
- Le caratteristiche di resistenza al fuoco dei locali di separazione tra la banchina di stazione e i locali tecnici dovranno essere non inferiore a REI/EI 120. In caso di locali tecnici raggruppati tra loro e comunicanti con la banchina di stazione, le caratteristiche di resistenza al fuoco delle strutture perimetrali dell'intera zona dei locali tecnici dovranno essere non inferiori a REI/EI 120 fermo restando che ciascun locale dovrà essere compartimentato dagli altri con elementi aventi caratteristiche di resistenza al fuoco pari a REI/EI 60.
- Le botole di calaggio materiali e i pozzetti di ispezione devono essere previsti a tenuta stagna.

MINISTERO DELLE INFRASTRUTTURE E DELLA MOBILITÀ SOSTENIBILI
STRUTTURA TECNICA DI MISSIONE

Mims
COMUNE DI TORINO

METROPOLITANA AUTOMATICA DI TORINO
LINEA 2 - TRATTA POLITECNICO - REBAUDENGO
PROGETTAZIONE DEFINITIVA
Lotto Funzionale 2: Bologna - Politecnico

PROGETTO DEFINITIVO		INFRA.TO INFRASTRUTTURE PER LA MOBILITÀ		INFRATRASPORTI.TO S.r.l.		
DIRETTORE PROGETTAZIONE Responsabile integrazione discipline specialistiche		IL PROGETTISTA				
Ing. R. Crova Ordine degli Ingegneri della Provincia di Torino n. 60385		Ing. R. Crova Ordine degli Ingegneri della Provincia di Torino n. 60385				
FUNZIONALE - STAZIONI SPECIALI						
STAZIONE VERONA - SCHEMA FUNZIONALE						
SEZIONI LONGITUDINALI E TRASVERSALI						
ELABORATO		REV.	SCALA	DATA		
BIM MANAGER Geom. L. D'Accardi		01	1:200	18/11/2022		
AGGIORNAMENTI						
REV.	DESCRIZIONE	DATA	REDAITTO	CONTROL.	APPROV.	VISTO
0	EMISSIONE	18/11/22	SM4	FAI	RCI	RCI
1	Emissione finale a seguito di verifica preventiva	18/11/22	SM4	FAI	RCI	RCI
-	-	-	-	-	-	-
-	-	-	-	-	-	-

LOTTO 2	CARTELLA	7.2.2	5	MTL2T1A2D	FUNSVRT005
STAZIONE APPALTANTE					
DIRETTORE DI DIVISIONE INFRASTRUTTURE E MOBILITÀ Ing. R. Bertasio					
RESPONSABILE UNICO DEL PROCEDIMENTO Ing. A. Strozziro					