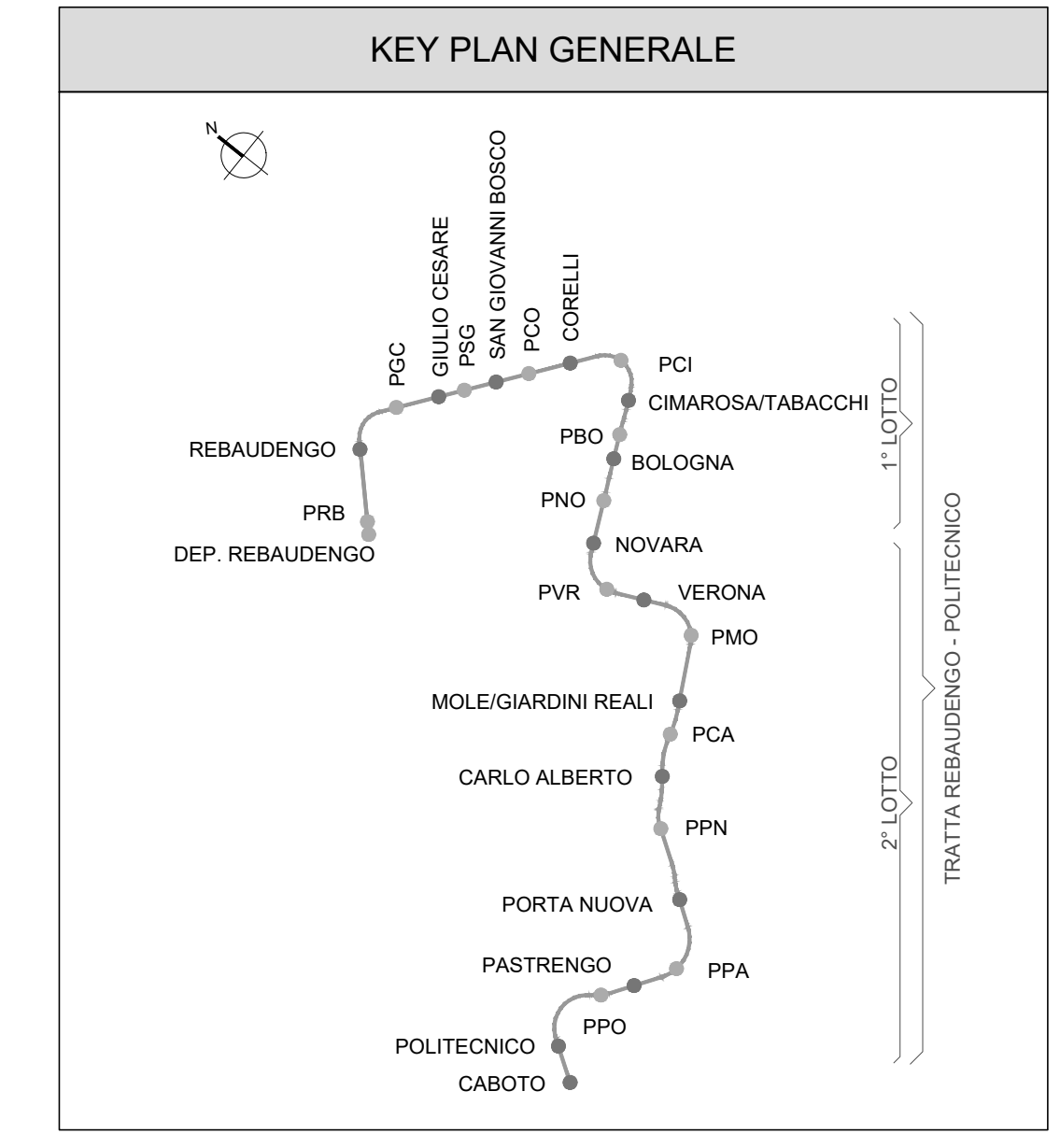
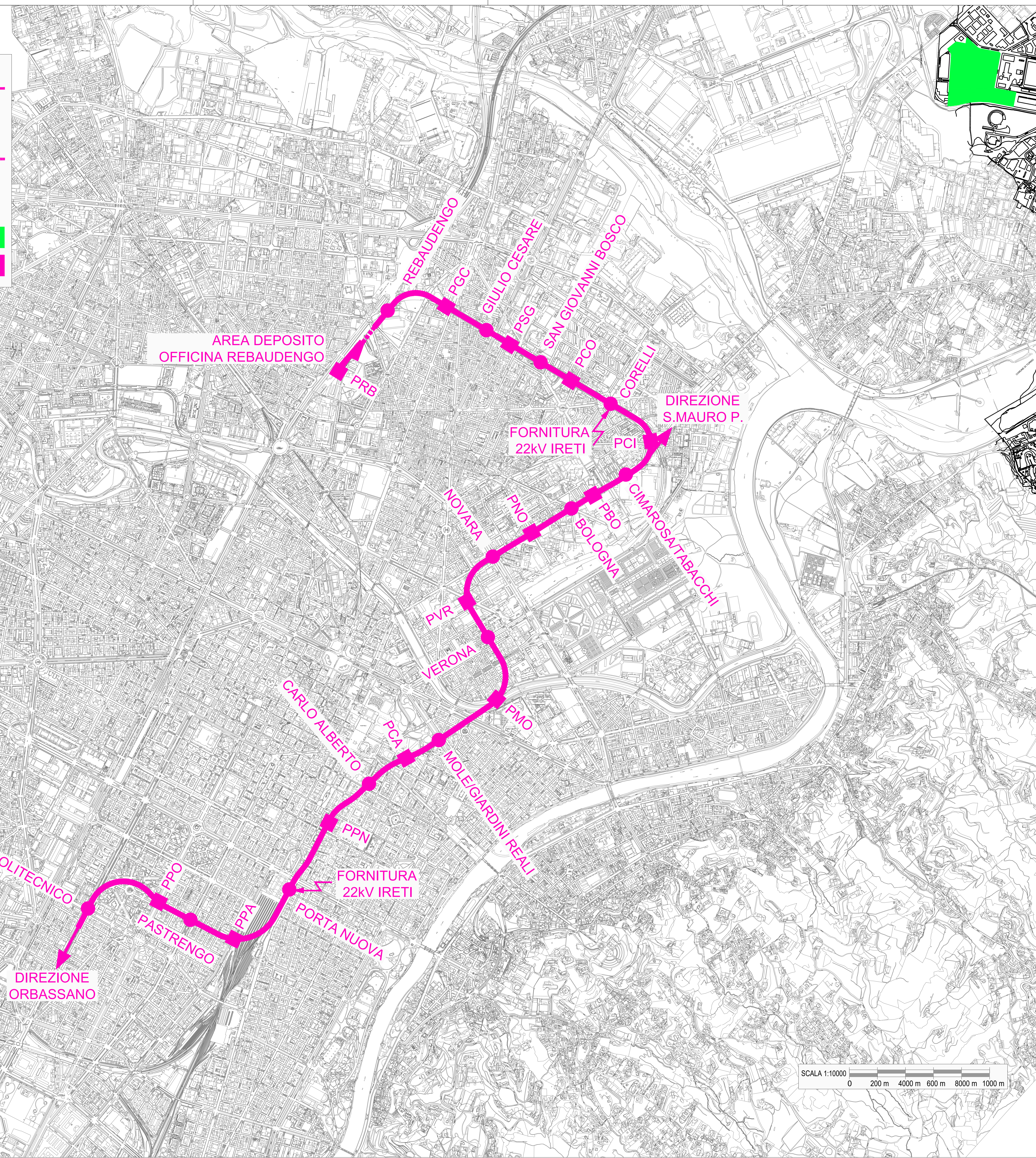


- TRACCIATO LINEA 2:
- TRATTA FUNZIONALE REBAUDENGO - POLITECNICO —
  - TRATTA FUNZIONALE POLITECNICO - ANSELMETTI —
  - COLLEGAMENTI AI DEPOSITI —
  - PROLUNGAMENTO LINEA 2 PER ORBASSANO —
  - PROLUNGAMENTO LINEA 2 PER PESCARITO / S. MAURO —
  - AREE DEPOSITO ■
  - AREA DEPOSITO - OFFICINA REBAUDENGO ■



**MINISTERO  
DELLE INFRASTRUTTURE E DELLA MOBILITÀ SOSTENIBILI  
STRUTTURA TECNICA DI MISSIONE**

**Mims**  
COMUNE DI TORINO  
**CITTA' DI TORINO**

**METROPOLITANA AUTOMATICA DI TORINO  
LINEA 2 - TRATTA POLITECNICO - REBAUDENGO  
PROGETTAZIONE DEFINITIVA  
Lotto Generale: Politecnico - Rebaudengo**

**PROGETTO DEFINITIVO**  
DIRETTORE PROGETTAZIONE: Ing. R. Crova (dati dall'Impresa della Provincia di Torino n. 60365)  
IL PROGETTISTA: Ing. F. Azzarone (dati dall'Impresa della Provincia di Torino n. 122877)

**INFRA.TO** INFRASTRUTTURE PER LA MOBILITÀ  
INFRASTRASPORTI.ITO S.r.l.

**INTEFFACCIA OPERE CIVILI-SISTEMA  
ALIMENTAZIONE ELETTRICA  
COROGRAFIA CON PUNTI DI FORNITURA DI ENERGIA ELETTRICA**

ELABORATO: MTL21A00SISGENT\_016  
REV. 00  
SCALA: 0  
DATA: 07/12/22

SEM MANAGER Geom. L. D'Accardi

AGGIORNAMENTI Pg. 1 di 1

REV.	DESCRIZIONE	DATA	REDAZIONE	CONTROLLO	APPROV.	VISTO
0	EMISSIONE	07/12/22	SINT	AGH	FAZ	RCZ
-	-	-	-	-	-	-
-	-	-	-	-	-	-
-	-	-	-	-	-	-

LOTTO 0	CARTELLA	13.5	5	MTL21A00SISGENT	SISGENT016
---------	----------	------	---	-----------------	------------

STAZIONE APPALTANTE  
DIRETTORE DI DIVISIONE INFRASTRUTTURE E MOBILITÀ  
Ing. R. Bertasio  
RESPONSABILE UNICO DEL PROCEDIMENTO  
Ing. A. Strozziere