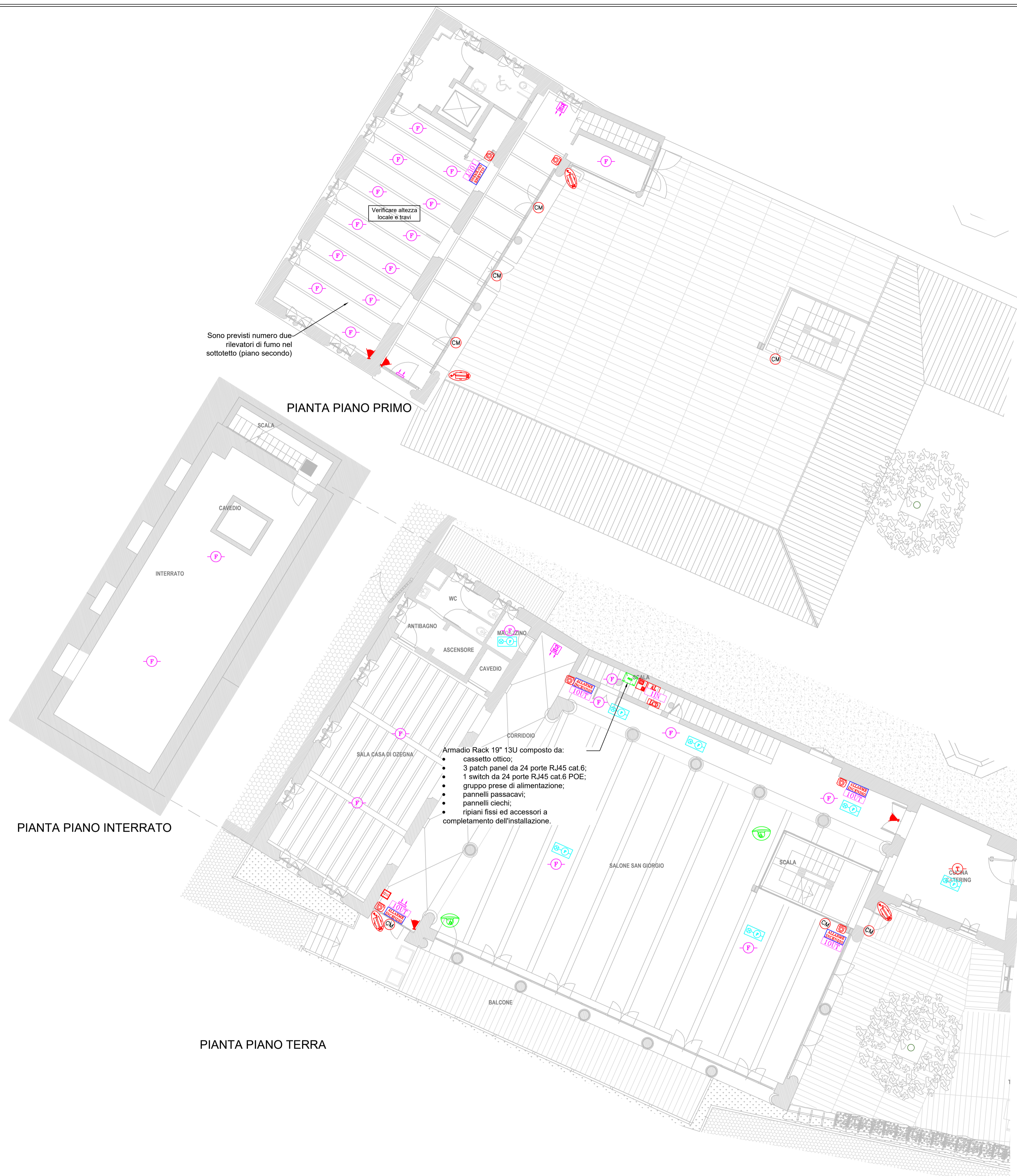
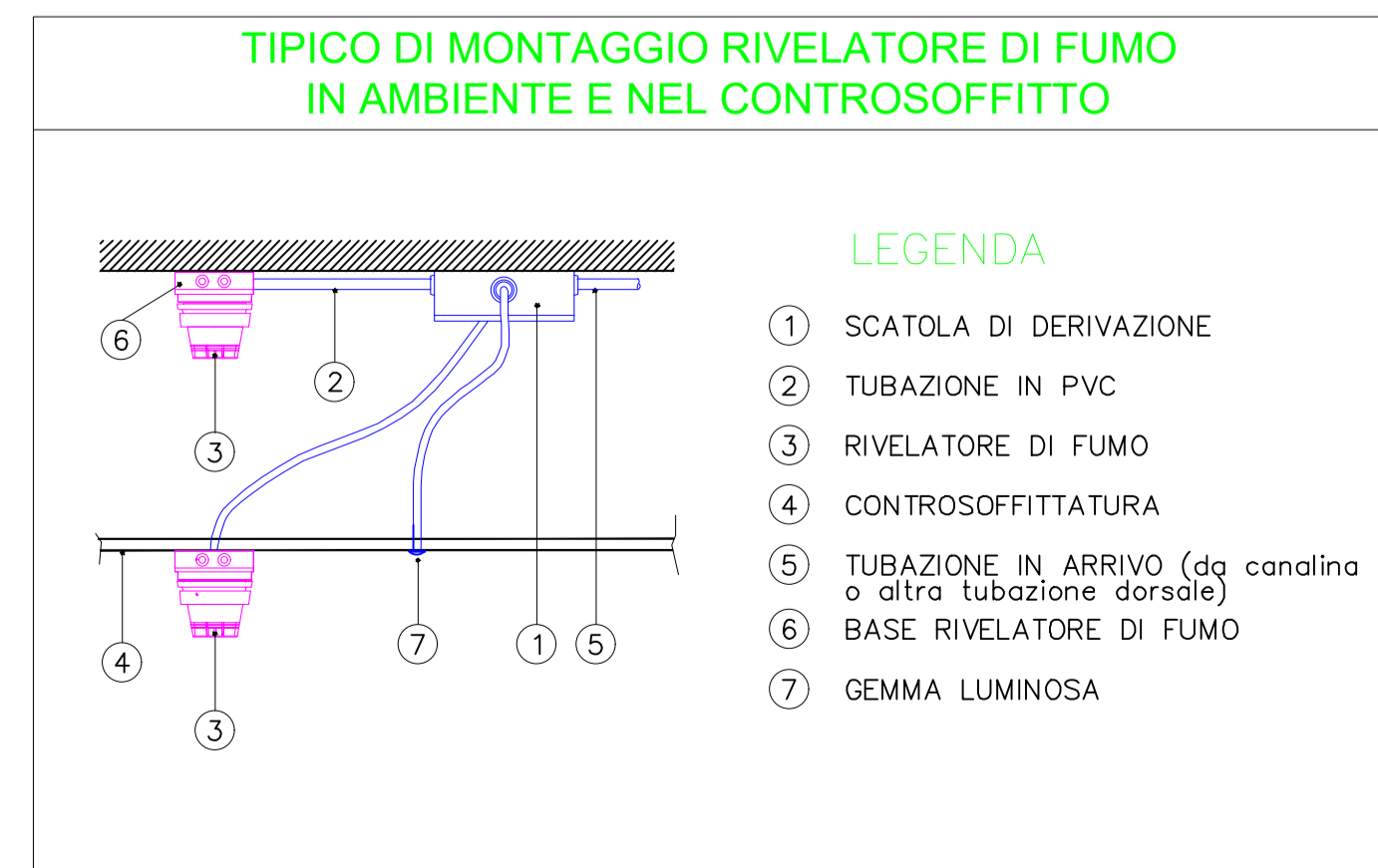
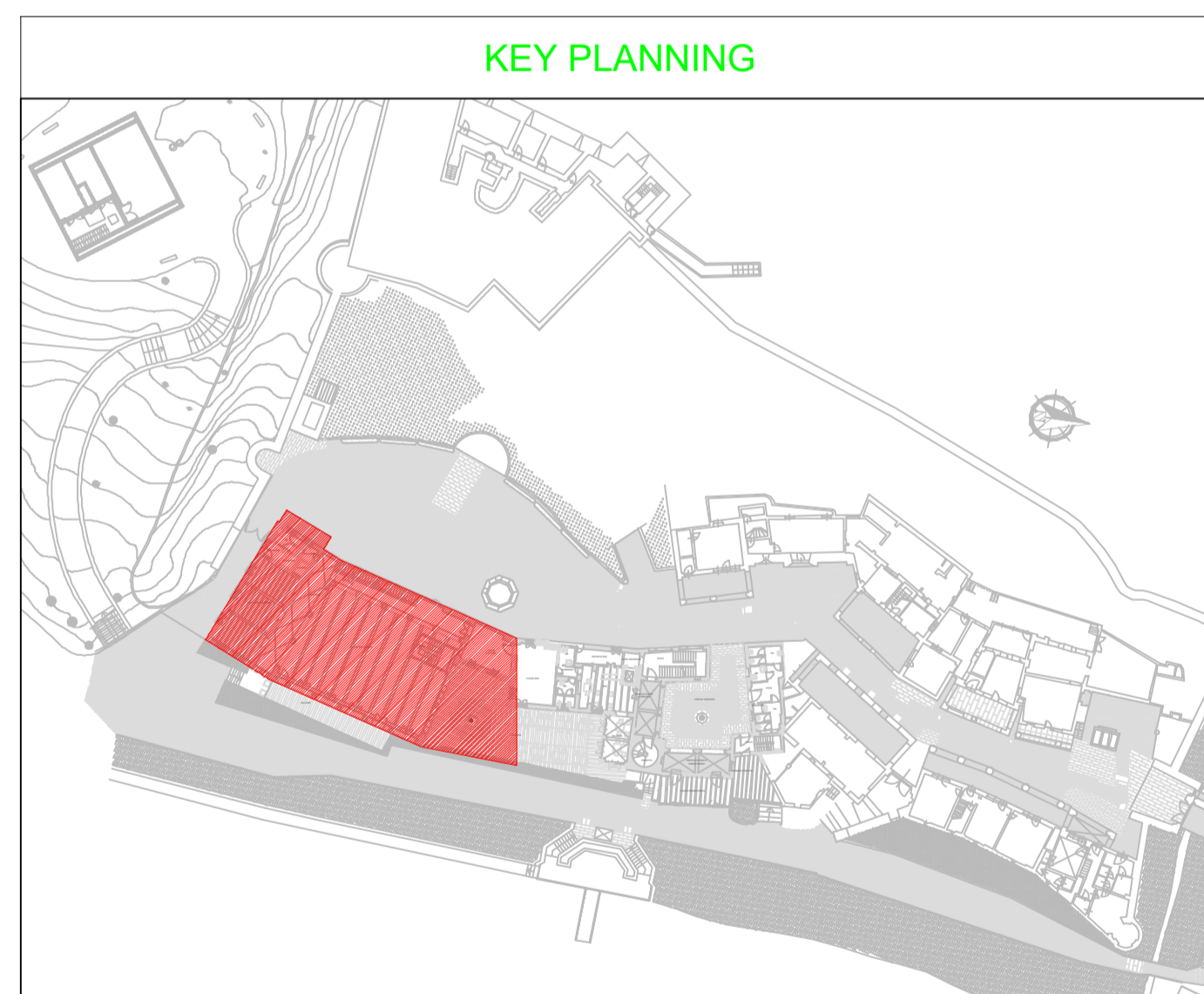



| | | |
|---|---|-----------------|
|    | | |
| DIREZIONE OPERE PUBBLICHE | | |
| COMMITTENTE SCR PIEMONTE S.p.A. | COMUNE CITTA' DI TORINO | |
| LIVELLO PROGETTUALE PROGETTO DI FATTIBILITA' TECNICA ED ECONOMICA | | |
| CUP C15F21001150001 | TITOLO INTERVENTO "TORINO, IL SUO PARCO, IL SUO FIUME: MEMORIA E FUTURO" RESTAURO DEL BORGO MEDIEVALE | |
| CODICE OPERA 22042D02 | | |
| Tavola n. 005 | TITOLO ELABORATO PROGETTO - San Giorgio - Impianti Speciali | |
| DATA 10 MARZO 2023 | SCALA 1:100 | |
| FORMATO ELABORATO A1x5 (1050x594 mm) | AREA PROGETTUALE PROGETTO IMPIANTI ELETTRICI | |
| | CODICE GENERALE ELABORATO 22042D02 0 0 FTE E 00 AE 005 0 | |
| NOME FILE IE_00_AE_001+011_0.dwg | | |
| VERSIONE | DATA | DESCRIZIONE |
| 0 | 10 marzo 2023 | Prima redazione |
| Rev.1 | | |
| Rev.2 | | |
| Rev.3 | | |
| RTP PROGETTAZIONE ISOLARCHITETTI arch. DURBIANO SINTECNA MCM Ingegneria arch. ARMANDO NICOLA RESTAURI | TIMBRI - FIRME Responsabile del progetto: Responsabile dell'elaborato: | |
| RTP ESECUZIONE | TIMBRI - FIRME Direttore Tecnico: | |
| ORGANISMO DI CONTROLLO Responsabile di Commessa: | S.C.R. PIEMONTE S.P.A. Responsabile del procedimento: arch. Sergio Manto | |
| Questo elaborato è di proprietà della Società di Committenza Regione Piemonte S.p.A. Qualsiasi divulgazione o riproduzione anche parziale deve essere espressamente autorizzata. S.C.R. Piemonte S.p.A. | | |






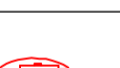
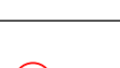
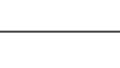
LEGENDA RIVELAZIONE INCENDI

| | |
|---|---|
|  | Rivelatore ottico analogico indirizzato costituito da una camera ottica sensibile alla diffusione della luce. Posato in ambiente. |
|  | Rivelatore termovelocimetrico analogico indirizzato costituito da un doppio termistore. |
|  | Rivelatore ottico analogico indirizzato costituito da una camera ottica sensibile alla diffusione della luce. Posato sopra il controsoffitto. Completo di ripetitore ottico installato ad incasso nel controsoffitto. |
|  | Rivelatore lineare di fumo, composto da un'unica unità ottica (TRX) e da un riflettore da porre sul lato opposto. Raggio di protezione compreso tra 0 e 75 metri. |
|  | Pannello ottico acustico con led ad alta efficienza. Provisto di schermi con dicitura "ALLARME INCENDIO", a norme EN54-3 e EN54-23. Grado di protezione IP55 con apposito kit di montaggio. |
|  | Pulsante indirizzato manuale da interno a rottura vetro, di colore rosso. Provisto di led rosso per la segnalazione locale di allarme e di doppio isolatore di corto circuito. Destinato per la segnalazione manuale d'allarme. |
|  | Modulo ad 1 uscita completo di isolatore di linea. Installazione entro apposito box di montaggio con coperchio trasparente. |
|  | Pannello LCD per ripetitore allarme antincendio. |

LEGENDA

| | |
|---|---|
|  | Armadio Trasmissione Dati |
|  | Alimentatore supplementare d'emergenza 4,4A. |
|  | Modulo ad 1 ingresso completo di isolatore di linea. Installazione entro apposito box di montaggio con coperchio trasparente. |

LEGENDA ANTINTRUSIONE E TVCC

| | |
|---|--|
|  | Centrale antintrusione. |
|  | Tastiera di inserimento impianto antintrusione. |
|  | Rivelatore a doppia tecnologia a microprocessore, con antimascheramento |
|  | Telecamera fissa con obiettivo varifocale, 4MP, tipo POE, dotata di custodia e staffa. |
|  | Rivelatore a contatto magnetico per montaggio a vista su infissi. |
|  | Telecamera IP Minidome POE Camera da esterno 4MP WiseNet Q, CMOS, ottica varifocale 2.8 - 12mm, IR 30m, ICR, WDR 120dB. Con staffa |

