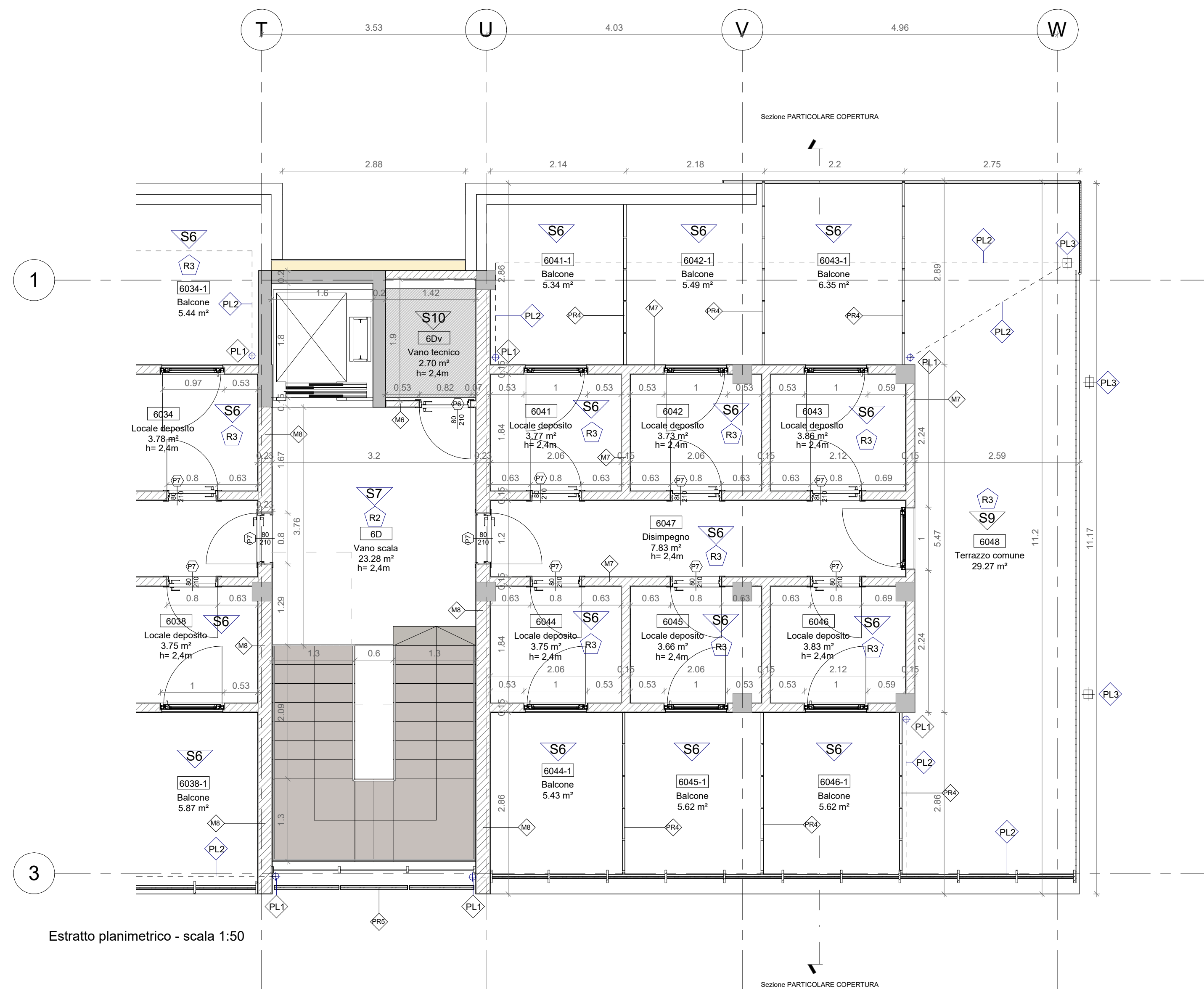


Sezione PARTICOLARE COPERTURA - Scala 1:20

LEGENDA

- 1 - BLOCCO IN LATERIZIO ALLEGGERITO PORIZZATO
- 2 - ISOLAMENTO PANNELLO IN LANA DI ROCCIA
- 3 - SOLAIO IN CLS
- 4 - GUAINA IMPERMEABILIZZANTE
- 5 - INTONACO
- 6 - MASSETTO CEMENTIZIO (STRATO DI PENDENZA)
- 7 - SCOSSALINA METALLICA
- 8 - FRANGISOLE
- 9 - CANALE DI SCOLO GRIGLIATO
- 10 - CORDOLO IN CLS
- 11 - GIUNTO TERMICO BALCONE-SOLAIO
- 12 - PARAPETTO METALLICO
- 13 - GIUNTO TERMICO



Estratto planimetrico - scala 1:50



Dipartimento Manutenzioni e Servizi Tecnici  
Divisione Manutenzioni  
Servizio Edilizia Residenziale Pubblica e per il Sociale

**PNRR - MISURA M5C2 INVESTIMENTO 2.1 RIGENERAZIONE URBANA  
RIQUALIFICAZIONE DELL'AREA VEGLIO "AMBITO URBANO 4.4 VEGLIO"  
CON SISTEMAZIONI ESTERNE E REALIZZAZIONE DI ALLOGGI DI EDILIZIA  
RESIDENZIALE PUBBLICA E SERVIZI (ASPI) - (COD. OPERA 4924)**

CUP	C11B21003840001
Codice Servizio:	ST-EDABSO
Codice Lavoro:	NU-ED
Codice Elaborato:	EGPA-A.15
Indice di rev. elaborato	1
Data revisione:	16 maggio 2023
Elaborato n°:	53
Scala Grafica	Come indicato
Nome file	INABMATERMANUTENZIONI_VEGLIO_ASPIC - EREMANENT - VEGGIO_PROGETTO1.rvt



**PROGETTO ESECUTIVO**

Elaborato	Sezione particolare copertura	
<b>Gruppo di progettazione</b>		
incaricato con Determinazione Dirigenziale atto. n. DD6462 del 12 dicembre 2022		
Nome Cognome	Ruolo	Area di competenza
Arch. Luca MORETTO	Progettista opere architettoniche Coordinatore gruppo di progettazione Responsabile integrazione prestazioni specialistiche	Edilizia - Strutture - Impianti
Ing. Silvano VEDELAGO MEDIAPOLIS ENGINEERING S.r.l.	Progettista opere strutturali	Strutture
Ing. Marcello PRINA MEDIAPOLIS ENGINEERING S.r.l.	Progettista impianti meccanici, elettrici e antincendio	Impianti meccanici, elettrici e antincendio
Ing. Franco FOGLIATO MEDIAPOLIS ENGINEERING S.r.l.	Coordinatore sicurezza in progettazione	Sicurezza
Arch. Fabrizio VALLERO PTFV	Tecnico esperto di analisi del rischio climatico	CAM - DNSH
Ing. Stefano VEGGI DESMOS S.r.l.	Progettista bonifica	Bonifica
Ingg. Stefano ROSTAGNO / Brian BARBINI BRAINS DIGITAL S.r.l.	BIM Manager / BIM coordinator	BIM
Arch. SILVIA DERIU	Giovane professionista	Edilizia

Responsabile Unico Procedimento: Arch. Eros PRIMO  
Supporto al R.U.P.: Arch. Simona MONTAFIA  
Supporto al R.U.P.: Geom. Claudio MASTELLOTTO