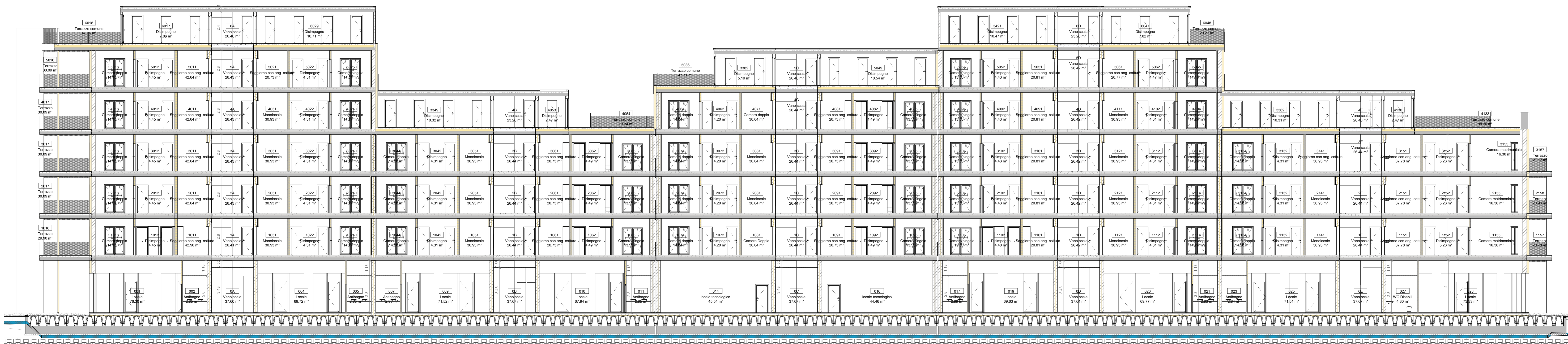




Sezione - AA 1 : 100

LEGENDA GENERALE

- Isolamento interno
- Isolamento esterno
- Muratura
- Struttura C.A.
- Sistema di estrazione forzata



Sezione - BB 1 : 100

2965 Copertura

2500 6 - Piano sesto

1750 5 - Piano quinto

1410 4 - Piano quarto

1000 3 - Piano terzo

770 2 - Piano secondo

450 1 - Piano Primo

12 Piano Terra

Finanziato dall'Unione europea

MINISTERO DELL'INTERNO

CITTA' DI TORINO

Dipartimento Manutenzioni e Servizi Tecnici

Divisione Manutenzioni

Servizio Edilizia Residenziale Pubblica e per il Sociale

PNRR - MISURA M5C2 INVESTIMENTO 2.1 RIGENERAZIONE URBANA RQUALIFICAZIONE DELL'AREA VEGGIO "AMBITO URBANO 4.4 VEGGIO" CON SISTEMAZIONI ESTERNE E REALIZZAZIONE DI ALLOGGI DI EDILIZIA RESIDENZIALE PUBBLICA E SERVIZI (ASP) - (COD. OPERA 4924)

CLIP	C1182100340001
Codice Servizio	ST-EDASSO
Codice Elaborato	EGPAA-13
Indice di rev. elaborato	1
Data revisione	16 maggio 2023
Elaborato n°	51
Scala Grafica	1 : 100
Nome file	

Elaborato

Gruppo di progettazione

incaricato con Determinazione Dirigenziale ato. n. D05482 del 12 dicembre 2022

PROGETTO ESECUTIVO

Sezioni A - B

Nome Cognome	Ruolo	Area di competenza
Arch. Luca MORETTO	Progettista opere architettoniche Coordinatore gruppo di progettazione Responsabile integrazione prestazioni specialistiche	Edilizia - Strutture - Impianti
Ing. Stefano VEDLAGO MEDAPOLIS ENGINEERING S.r.l.	Progettista opere strutturali	Strutture
Ing. Massimo PIRAS MEDAPOLIS ENGINEERING S.r.l.	Progettista impianti meccanici, elettrici e antincendio	Impianti meccanici, elettrici e antincendio
Ing. Franco FOLLIATO MEDAPOLIS ENGINEERING S.r.l.	Coordinatore sicurezza in progettazione	Sicurezza
Arch. Fabrizio VALLERO	Tecnico esperto di analisi del rischio climatico	CAM - DNSH
Ing. Stefano VEGG DESIMOS S.r.l.	Progettista bonifica	Bonifica
Ing. Stefano RICCIARDI / Brian BARNETT BRANNI DIGITAL S.r.l.	BIM Manager / BIM coordinator	BIM
Arch. Silvia DENZI	Giovane professionista	Edilizia

Responsabile Unico Procedimento: Arch. Enzo PRIMO
Supporto al R.U.P.: Arch. Simona MONTAZZA
Supporto al R.U.P.: Geom. Claudio MASTELLOTTO