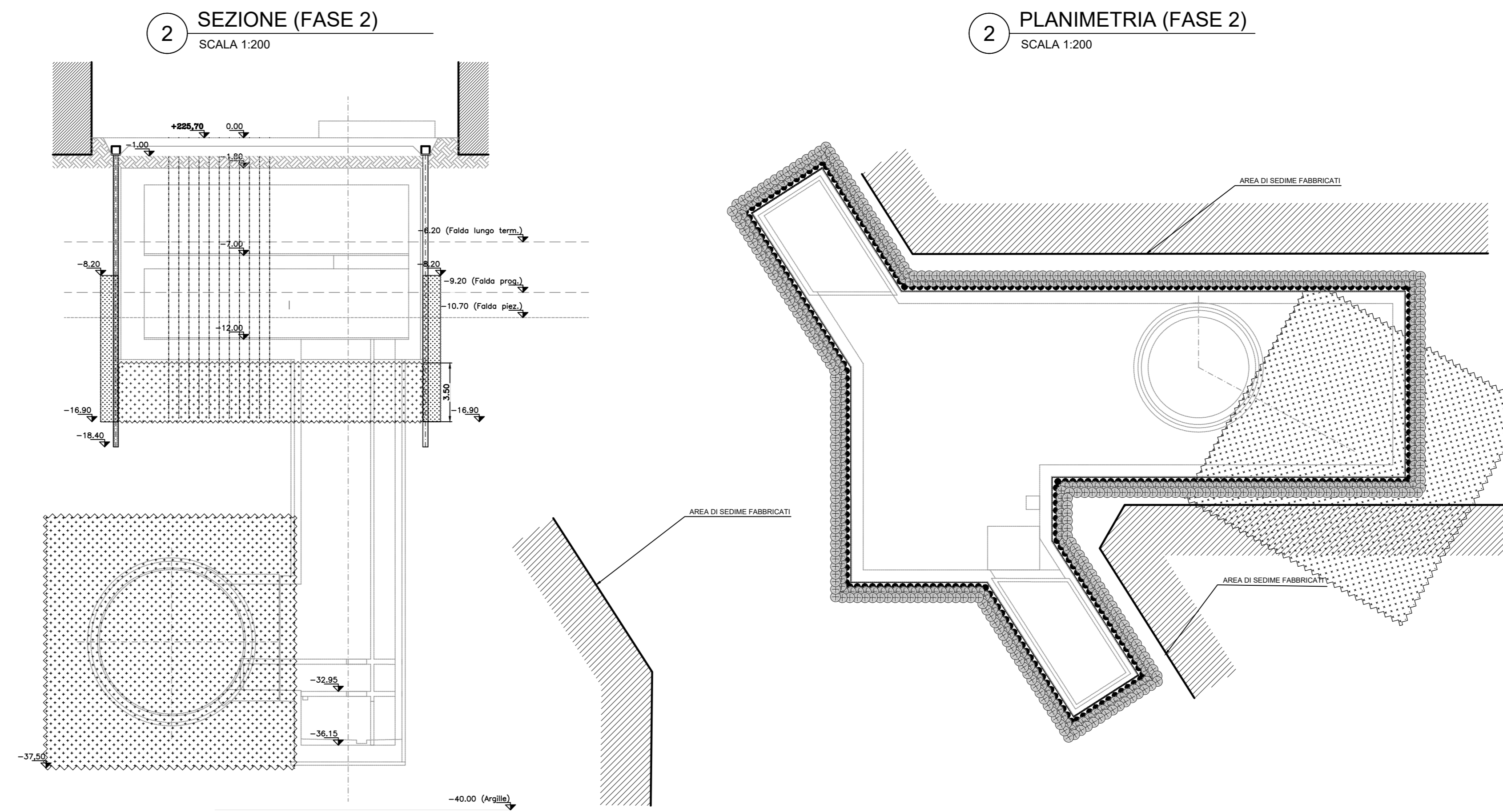
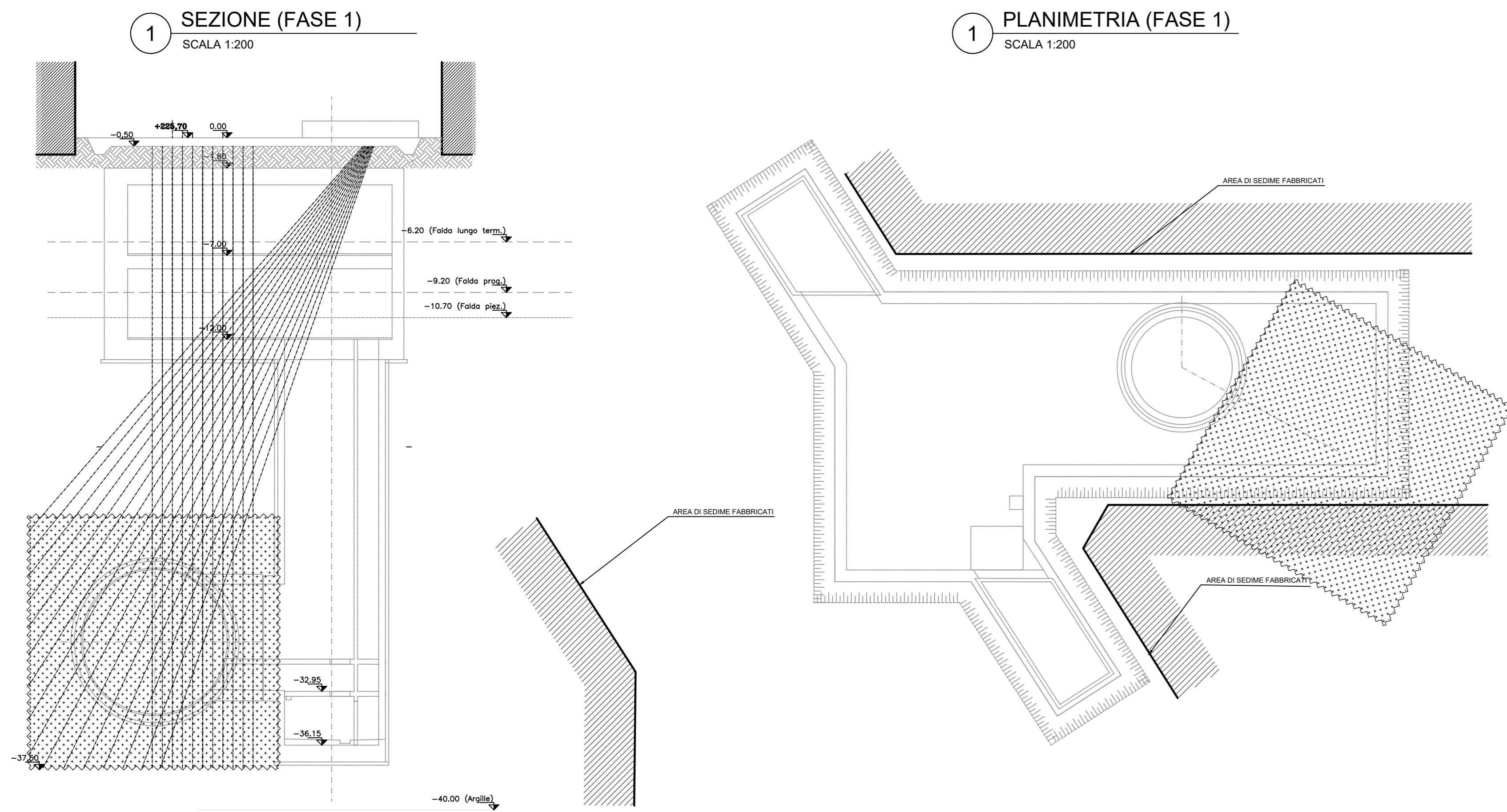


FASE 1 - DEVIAZIONE SOTTOSERVIZI E REALIZZAZIONE CONSOLIDAMENTI DA P.C. PER COLLEGAMENTO A GALLERIA TBM

FASE 2 - REALIZZAZIONE MICROPALI E CONSOLIDAMENTI DELLA CABINA TECNICA DA QUOTA -1.00 m



FASE 1 - SVILUPPO ESECUTIVO

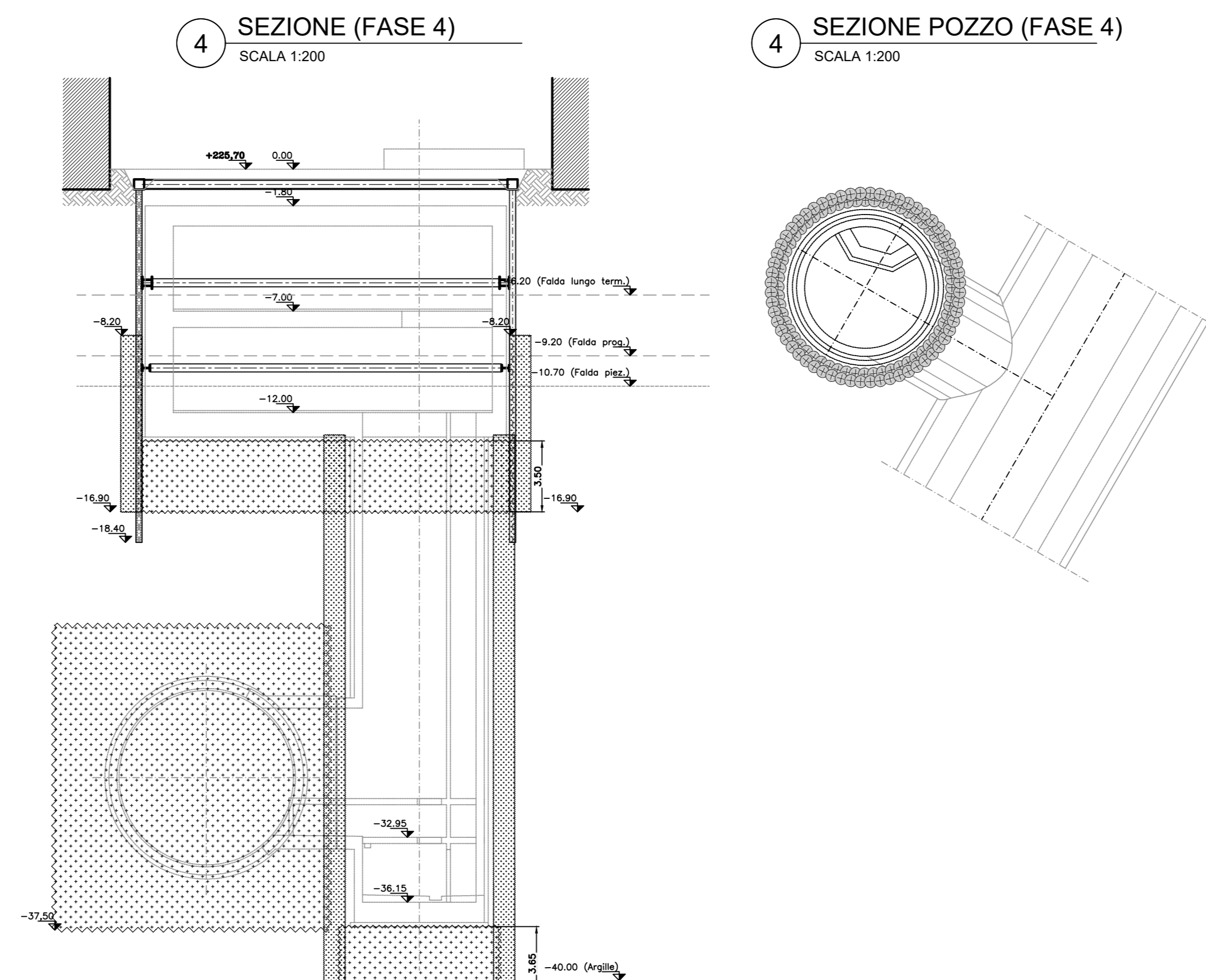
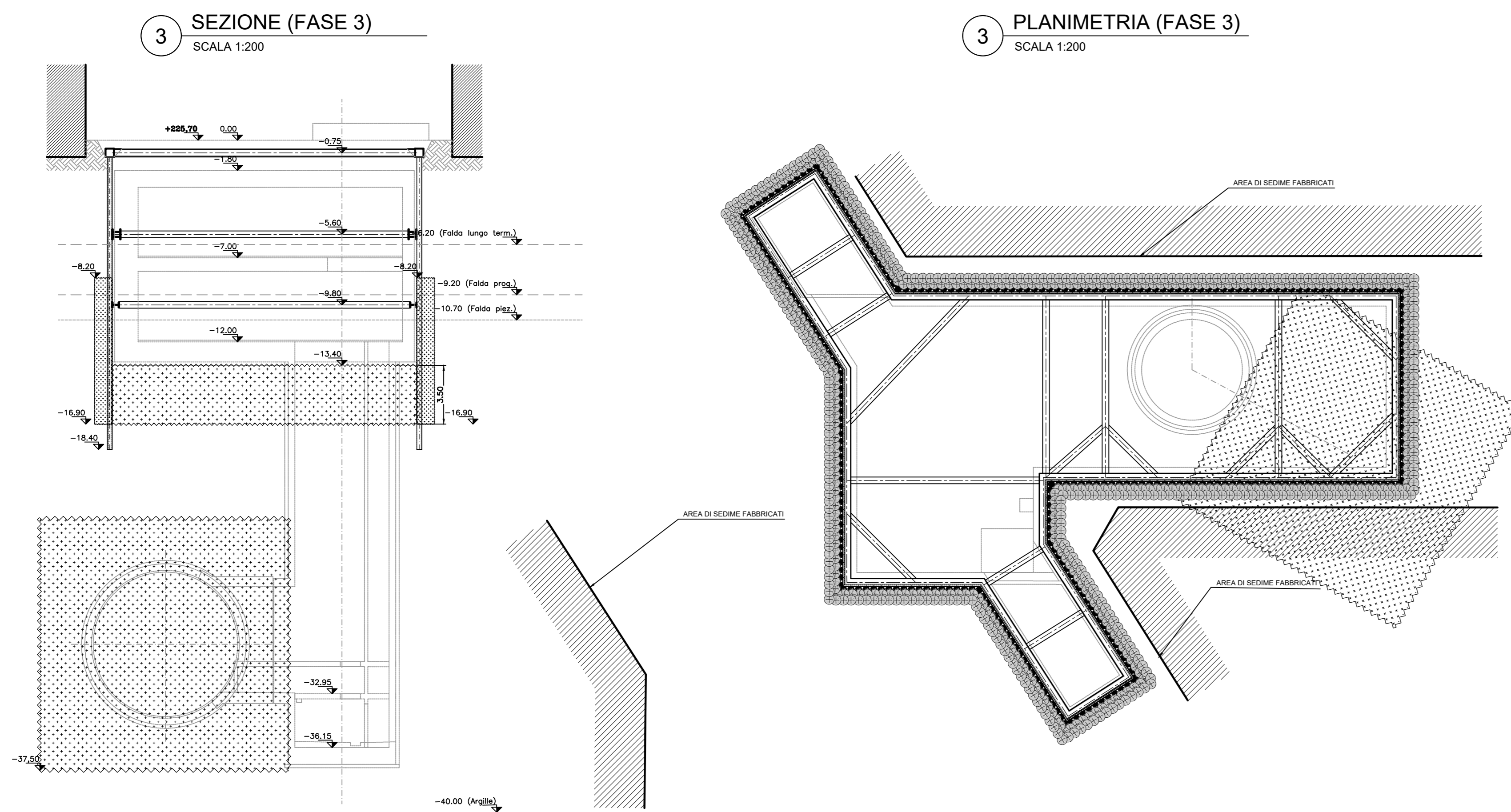
- a) DELIMITAZIONE AREA DI CANTIERE, DEVIAZIONE VIABILITA'
- b) DEVIAZIONI PUBBLICI SERVIZI/SOTTOSERVIZI
- c) BONIFICA BELLICA SUPERFICIALE E PROFONDA
- d) RIMOZIONE PAVIMENTAZIONE E SOTTOFONDO (SP. 50cm)
- e) REALIZZAZIONE CONSOLIDAMENTI (SUB-VERTICALI) MEDIANTE JET GROUTING PER UN VOLUME CHE COPRA UNA DISTANZA PARI A 2.50m DALL'O SVILUPPO ESTERNO DELLE SUPERFICI DI SCAVO DELLA GALLERIA TBM E DEL TRONCHINO DI RACCORDO

FASE 2 - SVILUPPO ESECUTIVO

- a. ESECUZIONE DI SCAVI PRELIMINARI, FINO A QUOTA -1.10 m, PER LA REALIZZAZIONE DEI MICROPALI
- b. ESECUZIONE DI MICROPALI Ø300/450mm A PRESIDIO DELLO SCAVO DELLA CABINA TECNICA CON PERFORAZIONE CON MARTELLO A FONDO FORO (TIPO "ODEX") ARMATI CON TUBO METALLICO Ø273mm sp=5mm O BARRE IN VTR IN CORRISPONDENZA DELLE AREE DI INTERFERENZA CON IL PASSAGGIO DELLA TBM
- c. REALIZZAZIONE DEL CORDOLO DI IRRIGIDIMENTO IN TESTA AI MICROPALI, IN CONGLOMERATO (dimensione cordolo 50X50cm - C30/37, incidenza armatura = 300 kg/m3)
- d. REALIZZAZIONE CONSOLIDAMENTI MEDIANTE JET GROUTING DA P.C. A TERGO DELLE PARATE DI CABINA TECNICA (DA QUOTA +1.50m DA QUOTA FALDA DESIGN BREVE TERMINE)
- e. REALIZZAZIONE TAMPONE DI FONDO MEDIANTE JET GROUTING DELLA CABINA TECNICA (H=3.50m)

FASE 3 - SCAVO CABINA TECNICA

FASE 4 - CONSOLIDAMENTI POZZO VERTICALE



FASE 3 - SVILUPPO ESECUTIVO

- a) INSTALLAZIONE DEL PRIMO ORDINE DI PUNTONI METALLICI PROVVISORI DI CONTRASTO FISSATI AL CORDOLO TESTA MICROPALI (TUBI IN ACCIAIO Ø273x8mm)
 - b) SCAVO FINO A QUOTA INSTALLAZIONE SECONDO ORDINE DI PUNTONI DI CONTRASTO (-0.50m QUOTA ASSE PUNTONI)
 - c) INSTALLAZIONE TRAVI PERIMETRALI ACCOPPIATE 2XHEB500 E SECONDO ORDINE DI PUNTONI PROVVISORI DI CONTRASTO (TUBI IN ACCIAIO Ø355x10mm)
 - d) SCAVO FINO A QUOTA INSTALLAZIONE TERZO ORDINE DI PUNTONI DI CONTRASTO (-0.50m QUOTA ASSE PUNTONI)
 - e) INSTALLAZIONE TRAVI PERIMETRALI HEB400 E TERZO ORDINE DI PUNTONI PROVVISORI DI CONTRASTO (TUBI IN ACCIAIO Ø273x8mm)
 - f) SCAVO FINO A QUOTA FONDO CABINA TECNICA
- N.B.) DAL FONDO SCOTICO LO SCAVO DI SBANCAMENTO DEL TERRENO NATURALE SARÀ CONDOTTO CON ASSISTENZA ARCHEOLOGICA PER UNA PROFONDITA' DI CIRCA 2.00m SECONDO LE INDICAZIONI DELLA SOPRINTENDENZA ARCHEOLOGICA DELLA REGIONE PIEMONTE
LO SCAVO SARÀ INOLTRE ESEGUITO CON ASSISTENZA PER L'INDIVIDUAZIONE DI ORDIGNI BELlici FINO ALLA PROFONDITA' DI CIRCA 7.00m

FASE 4 - SVILUPPO ESECUTIVO

- a) DAL FONDO DELLA CABINA TECNICA, REALIZZAZIONE DI DOPPIA CORONELLA DI CONSOLIDAMENTO CON COLONNE JET GROUTING SUL PERIMETRO DI SCAVO DEL POZZO VERTICALE (LE COLONNE SARANNO IMMORSATE PER 1.00m OLTRE LO STRATO DI ARGILLE)
- b) REALIZZAZIONE TAMPONE DI FONDO IN JET GROUTING POZZO VERTICALE (H=3.65m AD INTERCETTARE IL SOTTOSTANTE STRATO ARGILLOSO PER CIRCA UN METRO)

MINISTERO DELLE INFRASTRUTTURE E DELLA MOBILITÀ SOSTENIBILI
STRUTTURA TECNICA DI MISSIONE

Mims
COMUNE DI TORINO
CITTA' DI TORINO

METROPOLITANA AUTOMATICA DI TORINO
LINEA 2 - TRATTA POLITECNICO - REBAUDENGO
PROGETTAZIONE DEFINITIVA
Lotto Costruttivo 2: Bologna - Politecnico

PROGETTO DEFINITIVO		INFRASPORTI.TO S.r.l.	
DIRETTORE PROGETTAZIONE Responsabile integrazione discipline specialistiche	IL PROGETTISTA		
Ing. R. Crova Ordine degli Ingegneri della Provincia di Torino n. 60385	Ing. F. Rizzo Ordine degli Ingegneri della Provincia di Torino n. 9337K		
PROGETTO STRUTTURALE - POZZI E MANUFATTI DI LINEA POZZO DI INTERTRATTA VERONA SCHEMA FASI COSTRUTTIVE - Tav 1 di 2			
ELABORATO		REV. 02	SCALA 1:200
MTL2T1A2DSTR PVR T 001		0	02
BIM MANAGER Geom. L. D'Accardi		DATA 06/10/2023	

AGGIORNAMENTI						
REV.	DESCRIZIONE	DATA	REDAITTO	CONTROL.	APPROV.	VISTO
0	EMMISSIONE	18/01/22	LFA	PFM	FRI	RCR
1	EMMISSIONE FINALE A SEGUITO DI VERIFICA PREVENTIVA	25/11/22	LFA	PFM	FRI	RCR
2	EMMISSIONE FINALE A SEGUITO DI VERIFICA PREVENTIVA	06/10/23	PFM	PFM	FRI	RCR
-	-	-	-	-	-	-
-	-	-	-	-	-	-

Fig. 1 di 1

LOTTO 2	CARTELLA	9.4.7	4	MTL2T1A2D	STRPVRT001
---------	----------	-------	---	-----------	------------

STAZIONE APPALTANTE
DIRETTORE DI DIVISIONE INFRASTRUTTURE E MOBILITÀ
Ing. R. Bertasio
RESPONSABILE UNICO DEL PROCEDIMENTO
Ing. A. Strozziro