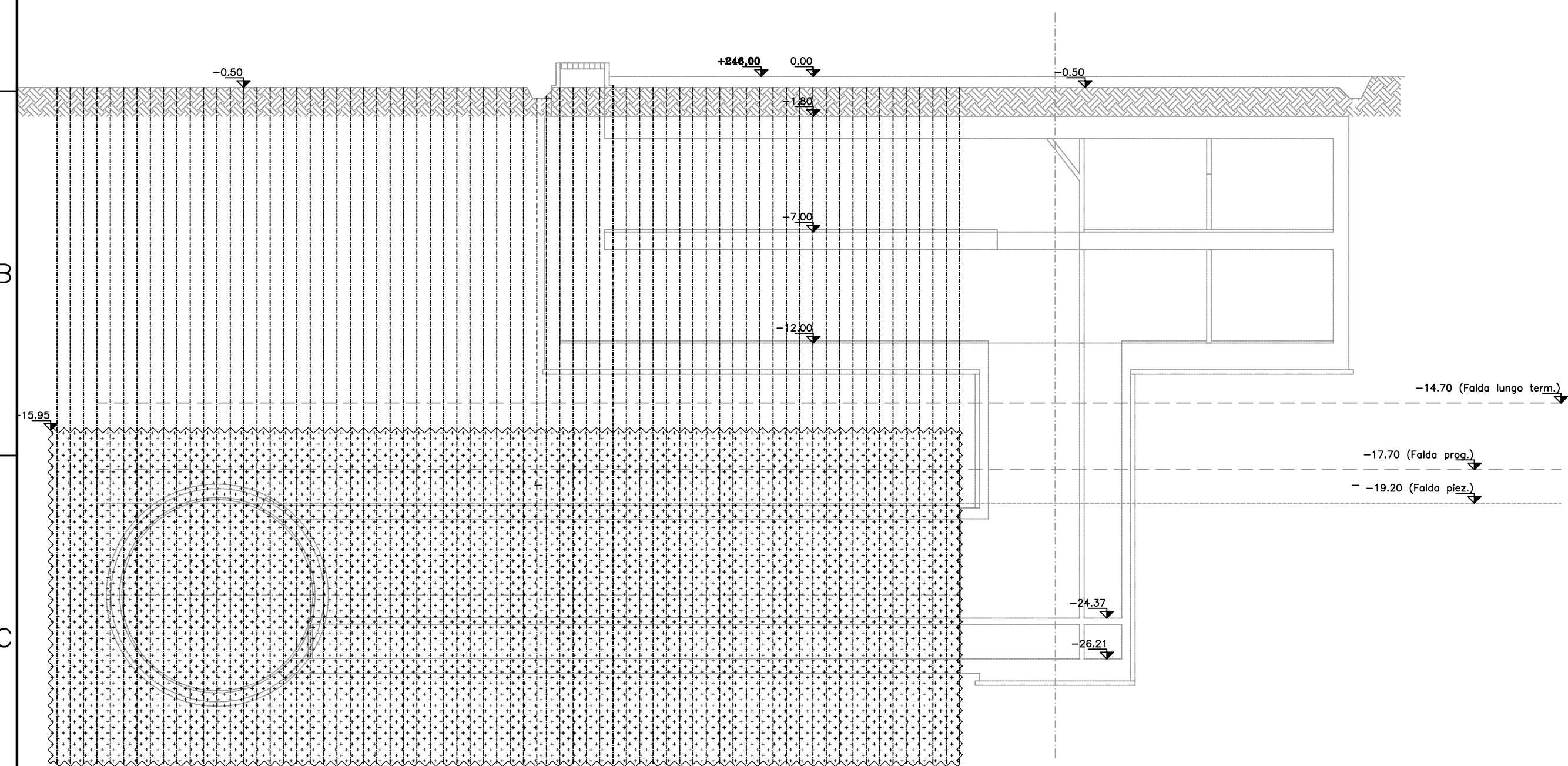
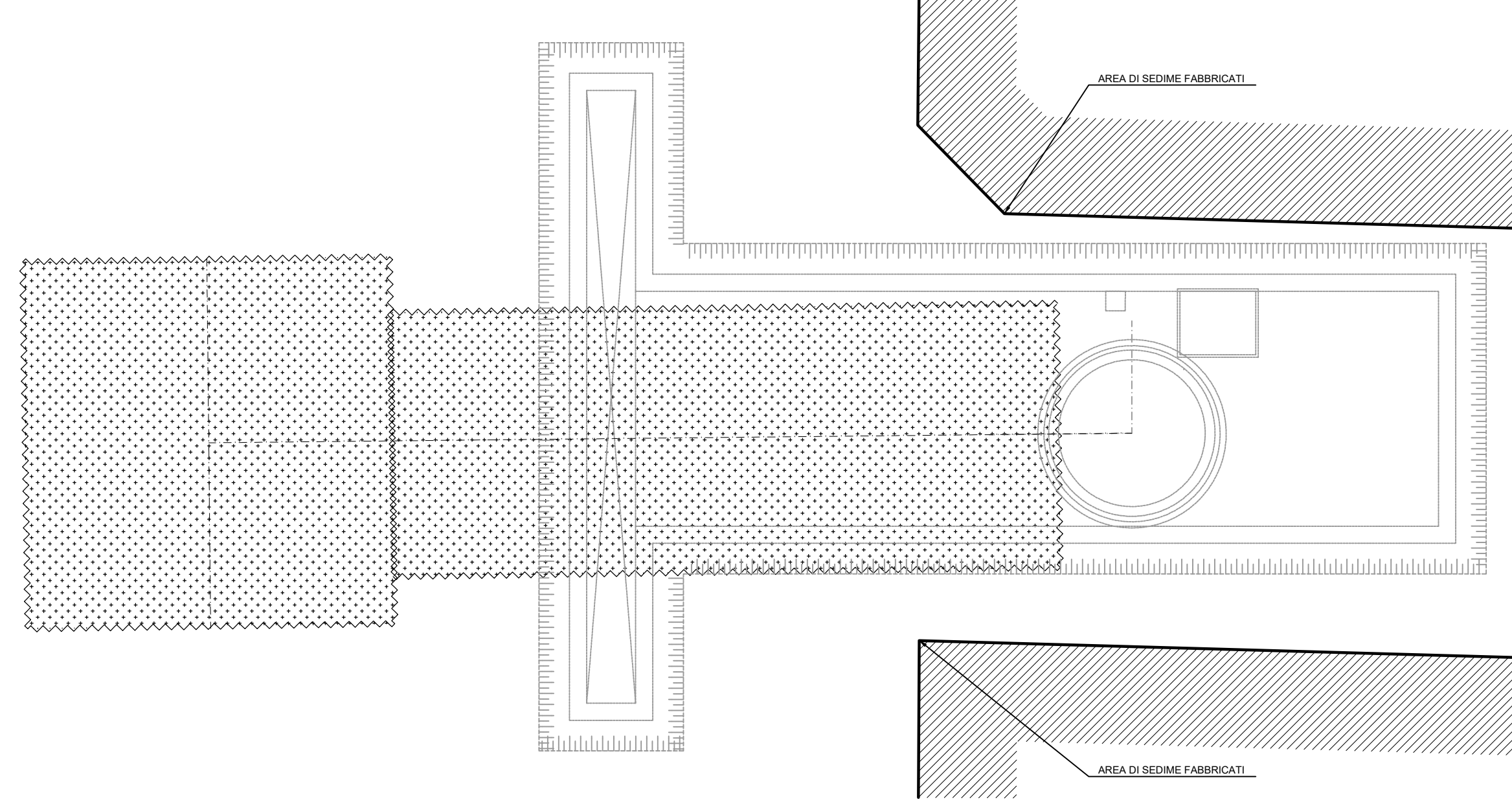


FASE 1 - DEVIAZIONE SOTTOSERVIZI E REALIZZAZIONE CONSOLIDAMENTI DA QUOTA PRESCAVO PER IL COLLEGAMENTO A GALLERIA TBM

1 SEZIONE (FASE 1)
SCALA 1:200

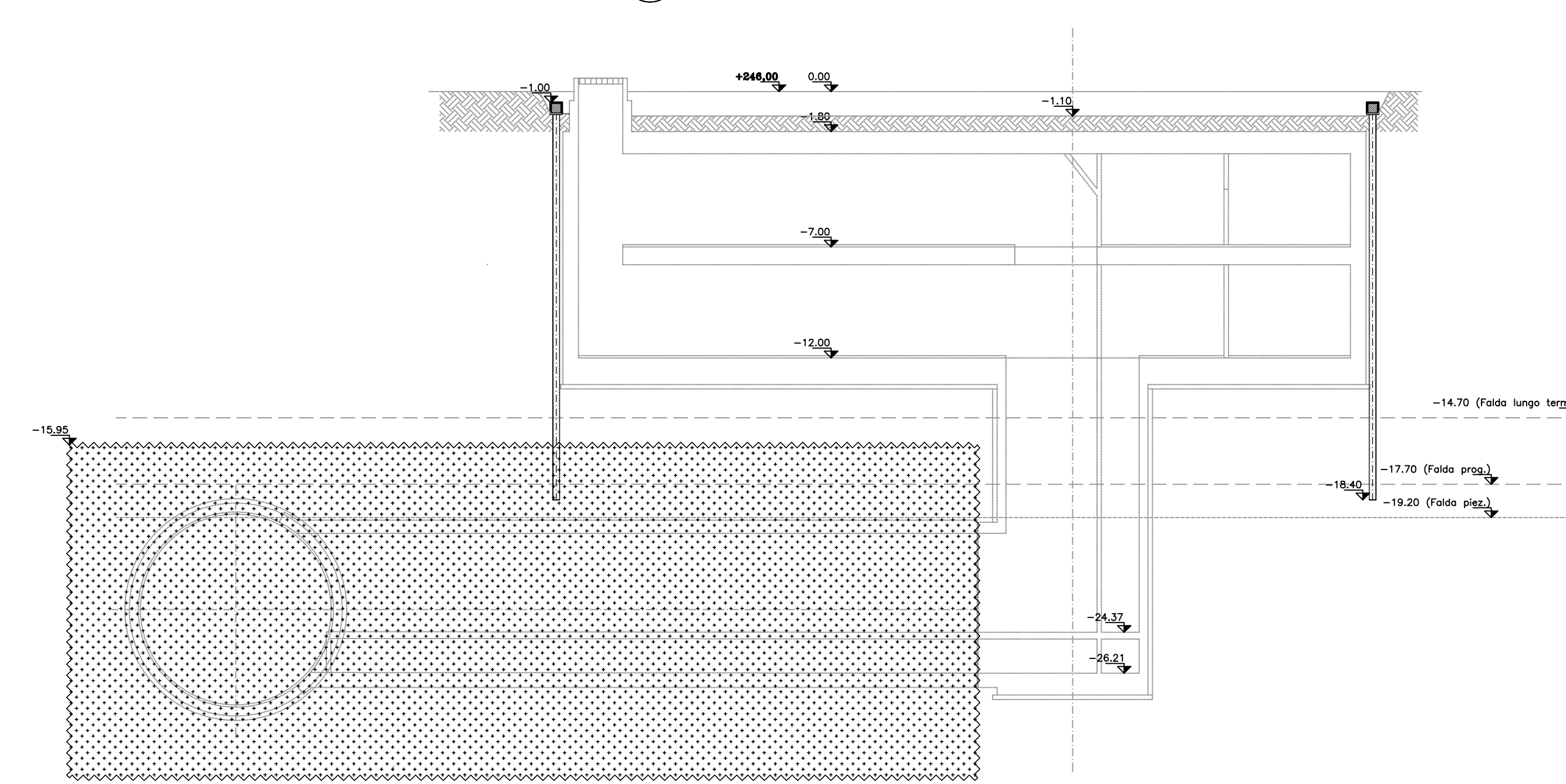


1 PLANIMETRIA (FASE 1)
SCALA 1:200

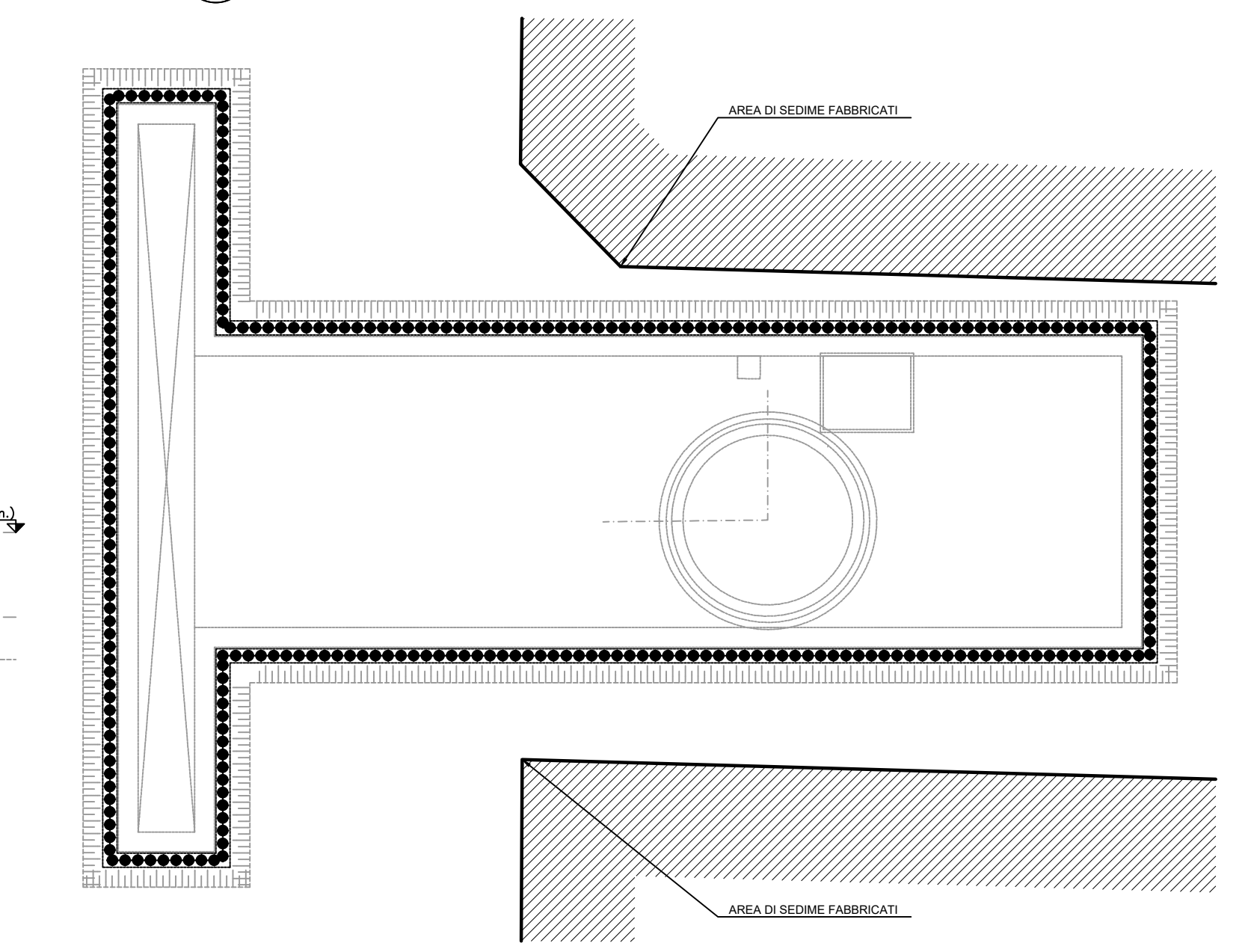


FASE 2 - REALIZZAZIONE MICROPALI

2 SEZIONE (FASE 2)
SCALA 1:200



2 PLANIMETRIA (FASE 2)
SCALA 1:200



FASE 1 - SVILUPPO ESECUTIVO

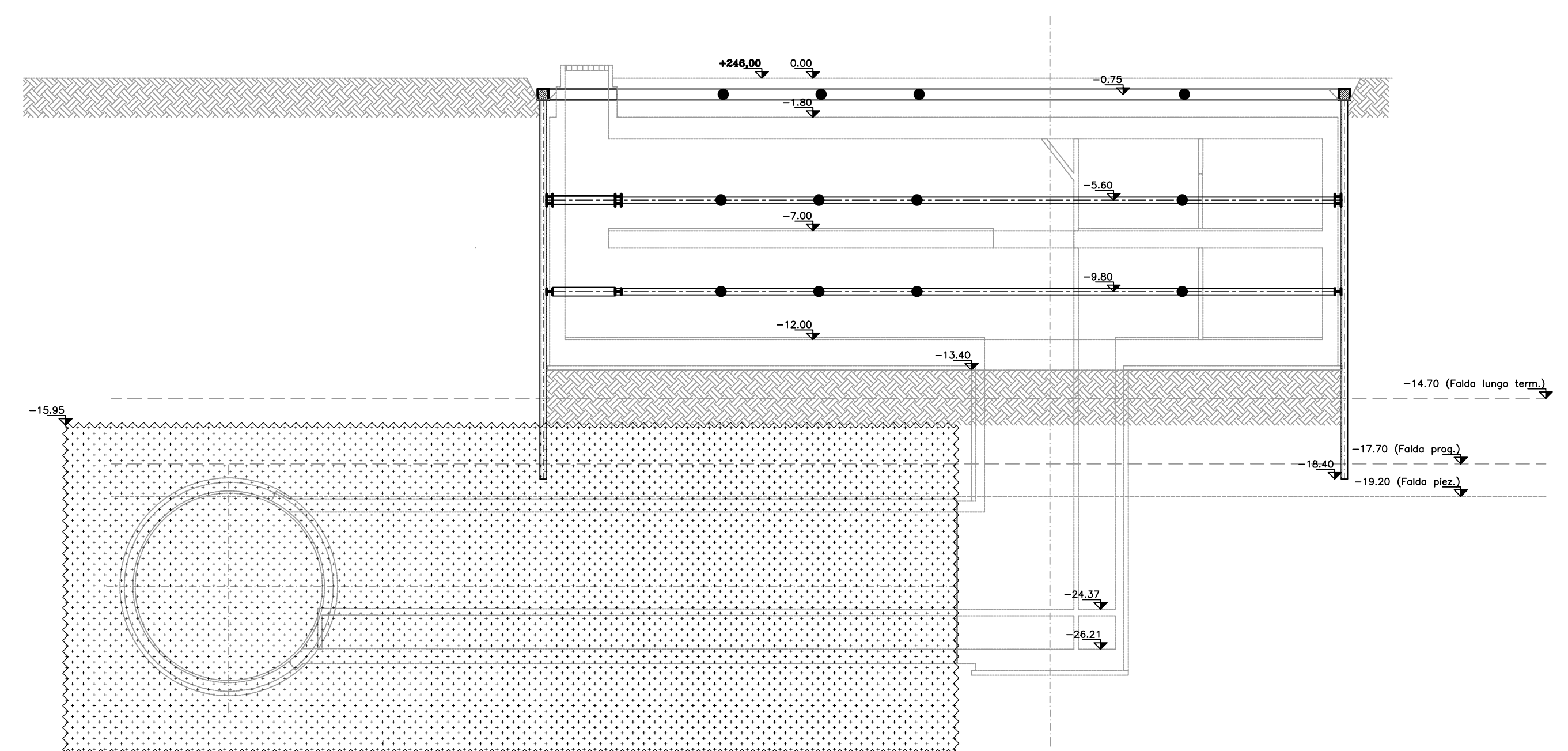
- a) DELIMITAZIONE AREA DI CANTIERE, DEVIAZIONE VIABILITA'
- b) DEVIAZIONI PUBBLICI SERVIZI/SOTTOSERVIZI
- c) BONIFICA BELLICA SUPERFICIALE E PROFONDA
- d) RIMOZIONE DELLA PAVIMENTAZIONE ESECUZIONE DELLO SCOTICO CON ELIMINAZIONE DEL TERRENO VEGETALE (SP. 50 cm)
- e) REALIZZAZIONE CONSOLIDAMENTI (SUB-VERTICALI) IN JET GROUTING A PARTIRE DA QUOTA PRESCAVO PER UN VOLUME CHE COPRA UNA DISTANZA PARI A 2,50m DALL'O SVILUPPO ESTERNO DELLE SUPERFICIE DI SCAVO DELLA GALLERIA TBM E DEL TRONCHINO DI RACCORDO

FASE 2 - SVILUPPO ESECUTIVO

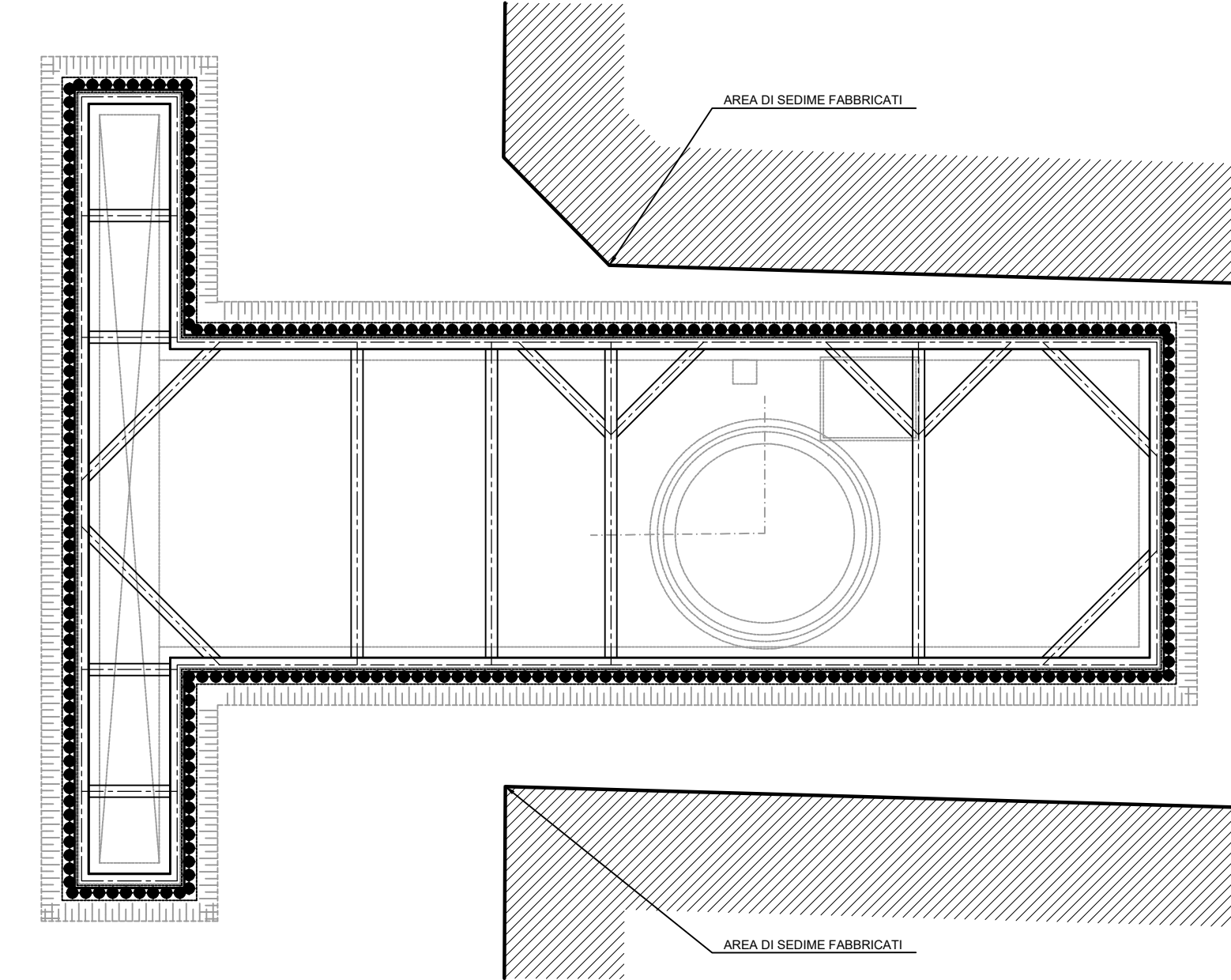
- a) ESECUZIONE SCAVI PRELIMINARI PER LA REALIZZAZIONE DEI MICROPALI
- b) ESECUZIONE DI MICROPALI Ø300x450mm CON PERFORAZIONE CON MARTELLO A FONDO FORO (TIPO "DIECK") ARMATI CON TUBO METALLICO Ø273mm sp=7,1mm A PRESIDIO DELLO SCAVO DELLA CABINA TECNICA
- c) REALIZZAZIONE DEL CORDOLO DI IRRIGIDIMENTO IN TESTA AI MICROPALI IN CONGLOMERATO (dimensione cordolo 50X50cm - C30/37, incidenza armatura = 300 kg/m³)

FASE 3 - SCAVO CABINA TECNICA

3 SEZIONE (FASE 3)
SCALA 1:200



3 PLANIMETRIA (FASE 3)
SCALA 1:200



FASE 3 - SVILUPPO ESECUTIVO

- a) INSTALLAZIONE DEL PRIMO ORDINE DI PUNTONI METALLICI PROVVISORI DI CONTRASTO FISSATI AL CORDOLO TESTA MICROPALI (TUBI IN ACCIAIO Ø273x8mm)
 - b) SCAVO FINO A QUOTA INSTALLAZIONE SECONDO ORDINE DI PUNTONI DI CONTRASTO (-0,50m QUOTA ASSE PUNTO)
 - c) INSTALLAZIONE TRAVI PERIMETRALI ACCOPPIATE 2XHEB500 E SECONDO ORDINE DI PUNTONI PROVVISORI DI CONTRASTO (TUBI IN ACCIAIO Ø355x10mm)
 - d) SCAVO FINO A QUOTA INSTALLAZIONE TERZO ORDINE DI PUNTONI DI CONTRASTO (+0,50m QUOTA ASSE PUNTO)
 - e) INSTALLAZIONE TRAVI PERIMETRALI HEB400 E TERZO ORDINE DI PUNTONI PROVVISORI DI CONTRASTO (TUBI IN ACCIAIO Ø273x8mm)
 - f) SCAVO FINO A QUOTA FONDO CABINA TECNICA
- N.B.) DAL FONDO SCOTICO LO SCAVO DI SBANCAMENTO DEL TERRENO NATURALE SARA' CONDOTTO CON ASSISTENZA ARCHEOLOGICA PER UNA PROFONDITA' DI CIRCA 2,00m SECONDO LE INDICAZIONI DELLA SOPRINTENDENZA ARCHEOLOGICA DELLA REGIONE PIEMONTE
LO SCAVO SARA' INOLTRE ESEGUITO CON ASSISTENZA PER L'INDIVIDUAZIONE DI ORDIGNI BELlici FINO ALLA PROFONDITA' DI CIRCA 7,00m

MINISTERO DELLE INFRASTRUTTURE E DELLA MOBILITÀ SOSTENIBILI
STRUTTURA TECNICA DI MISSIONE

Mims
COMUNE DI TORINO
CITTA' DI TORINO

METROPOLITANA AUTOMATICA DI TORINO
LINEA 2 - TRATTA POLITECNICO - REBAUDENGO
PROGETTAZIONE DEFINITIVA
Lotto Costruttivo 2: Bologna - Politecnico

PROGETTO DEFINITIVO		INFRA.TO INFRASTRUTTURE PER LA MOBILITÀ		INFRA TRASPORTI.TO S.r.l.	
DIRETTORE PROGETTAZIONE	IL PROGETTISTA				
Ing. R. Crava Ordine degli Ingegneri della Provincia di Torino n. 60385	Ing. F. Rizzo Ordine degli Ingegneri della Provincia di Torino n. 9337K				
PROGETTO STRUTTURALE - POZZI E MANUFATTI DI LINEA		POZZO DI INTERTRATTA CABOTO			
SCHEMA FASI COSTRUTTIVE - Tav. 1 di 3					
ELABORATO		REV. 01	SCALA	DATA	
BIM MANAGER Geom. L. D'Accardi		MTL2TA2DETR PCB T_001	0 2	1:200	06/10/2023
AGGIORNAMENTI					
REV.	DESCRIZIONE	DATA	REDAZIONE	CONTROLLO	VISTO
0	EMISSIONE	18/05/22	LFA	ROM	PRE RCR
1	EMISSIONE FINALE A SEGUITO DI VERIFICA PREVENTIVA	25/11/22	LFA	ROM	PRE RCR
2	EMISSIONE FINALE A SEGUITO DI VERIFICA PREVENTIVA	06/10/23	PMR	ROM	PRE RCR
-	-	-	-	-	-
-	-	-	-	-	-

Pg. 1 di 1

STAZIONE APPALTANTE	
LOTTO 2	CARTELLA 9.4.14 4
MTL2TA2D	STRPCBT001
DIRETTORE DI DIVISIONE INFRASTRUTTURE E MOBILITÀ Ing. R. Bertasio	
RESPONSABILE UNICO DEL PROCEDIMENTO Ing. A. Scazzero	

ING. R. CRAVA
 ORDINE DEGLI INGEGNERI DELLA PROVINCIA DI TORINO
 N. 60385
 ING. F. RIZZO
 ORDINE DEGLI INGEGNERI DELLA PROVINCIA DI TORINO
 N. 9337K