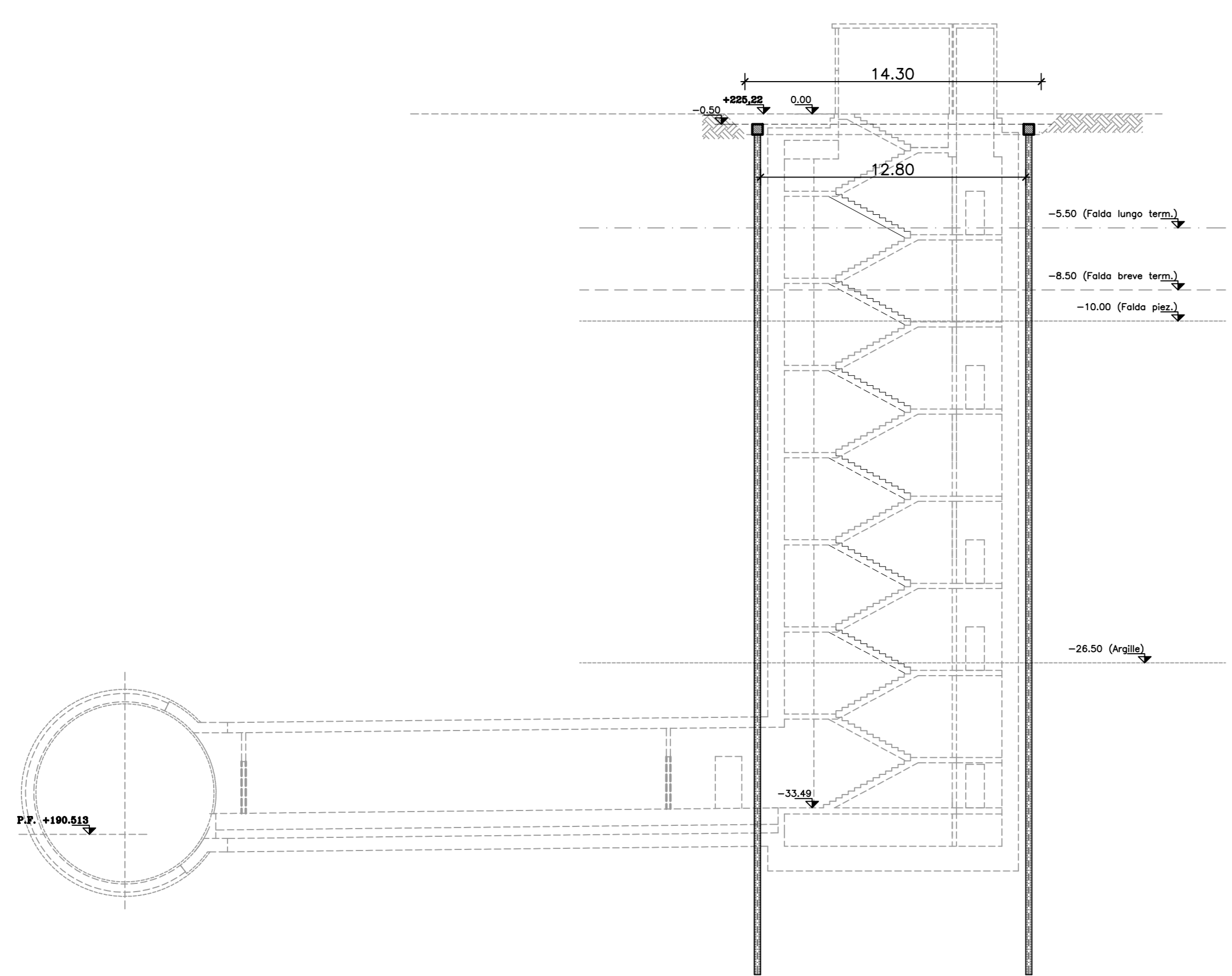


FASE 1 - DEVIAZIONE SOTTOSERVIZI

1 SEZIONE (FASE 1)
SCALA 1:200

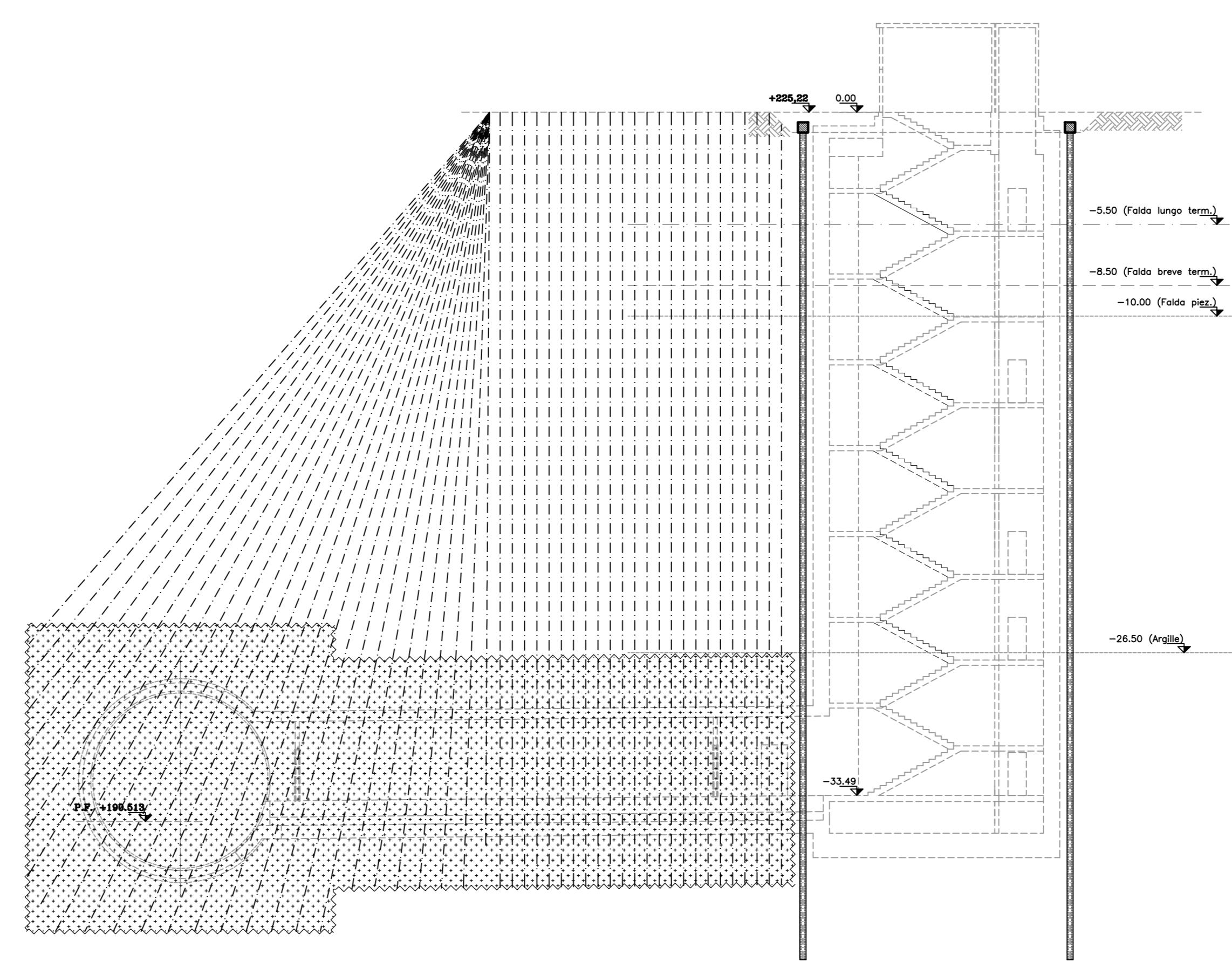


FASE 1 - SVILUPPO ESECUTIVO

- a. DELIMITAZIONE AREA DI CANTIERE, DEVIAZIONE VIABILITA'
- b. DEVIAZIONI PUBBLICI SERVIZI/SOTTOSERVIZI
- c. BONIFICA BELLICA SUPERFICIALE E PROFONDA
- d. RIMOZIONE PAVIMENTAZIONE ED ESECUZIONE DELLO SCOTICO CON ELIMINAZIONE DEL TERRENO VEGETALE (SP. 50cm)
- e. ESECUZIONE DI MICROPALI Ø220/450mm CON PERFORAZIONE CON MARTELLO A FONDO FORO (TIPO "INDEX") ARMATI CON TUBO METALLICO Ø193.7mm sp=8mm
- f. REALIZZAZIONE DEL CORDOLO DI IRRIGIDIMENTO IN TESTA AI MICROPALI IN CONGLOMERATO CEMENTIZIO ARMATO (dimensione cordolo 50X50cm - C30/37, incidenza armatura = 100 kg/m³)

FASE 2 - REALIZZAZIONE CONSOLIDAMENTI DA P.C. PER SCAVO COLLEGAMENTO A GALLERIA TBM

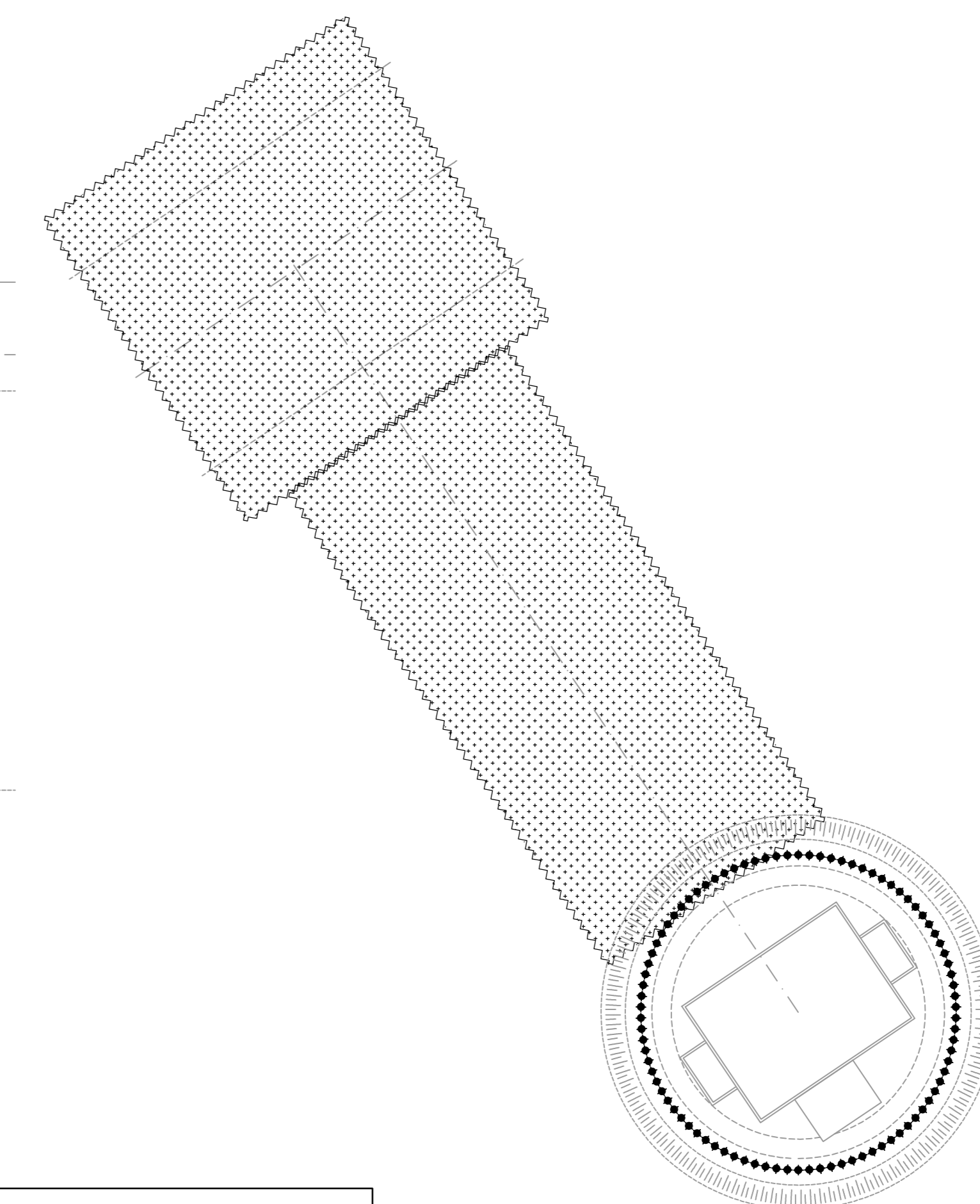
2 SEZIONE (FASE 2)
SCALA 1:200



FASE 2 - SVILUPPO ESECUTIVO

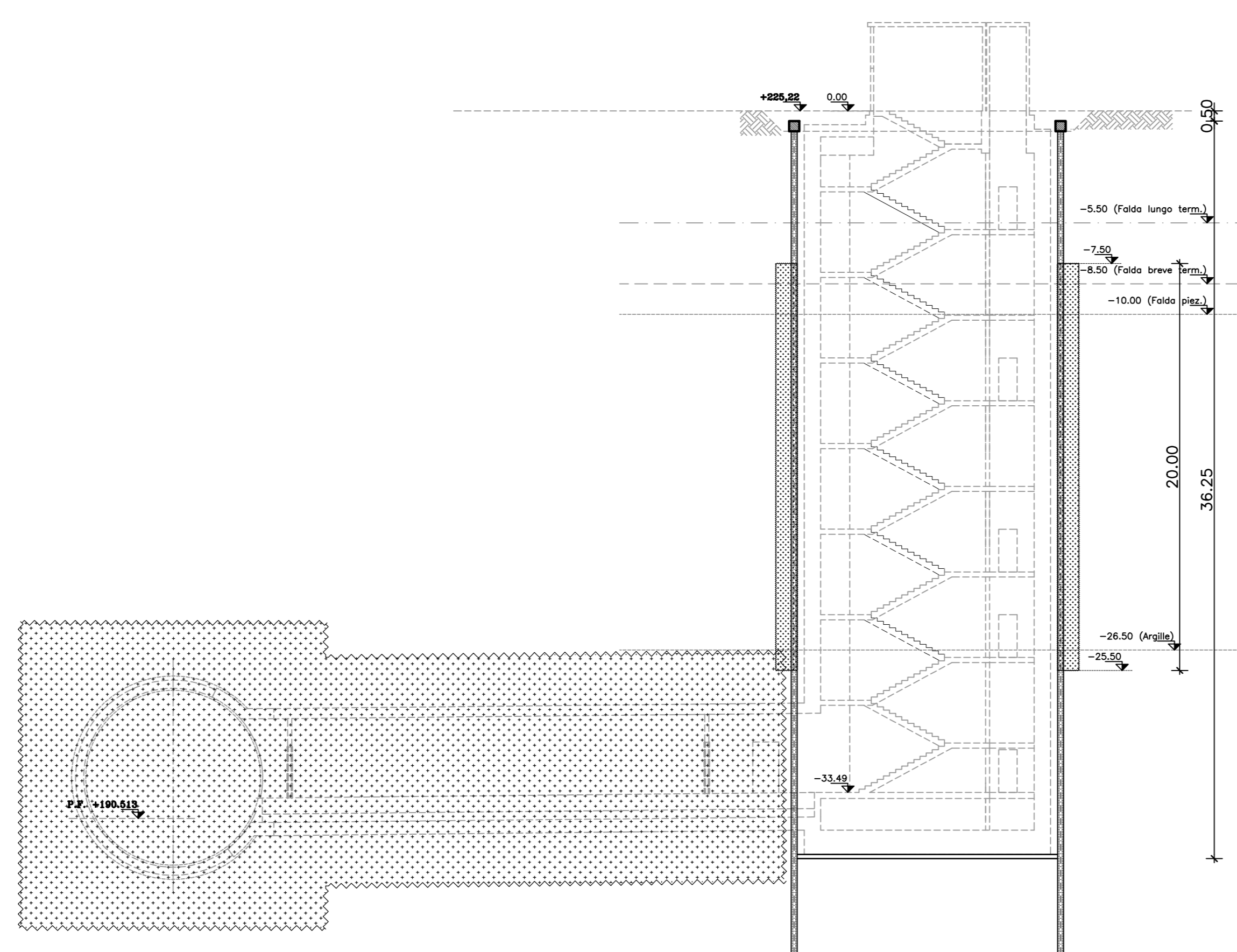
- a. REALIZZAZIONE CONSOLIDAMENTI (SUB-VERTICALI) IN JET GROUTING PER UN VOLUME CHE COPRA UNA DISTANZA PARI A 2.50m DALLLO SVILUPPO ESTERNO DELLE SUPERFICI DI SCAVO DELLA GALLERIA TBM E DEL TRONCHINO DI RACCORDO

2 PLANIMETRIA (FASE 2)
SCALA 1:200



FASE 3 - CONSOLIDAMENTI POZZO VERTICALE

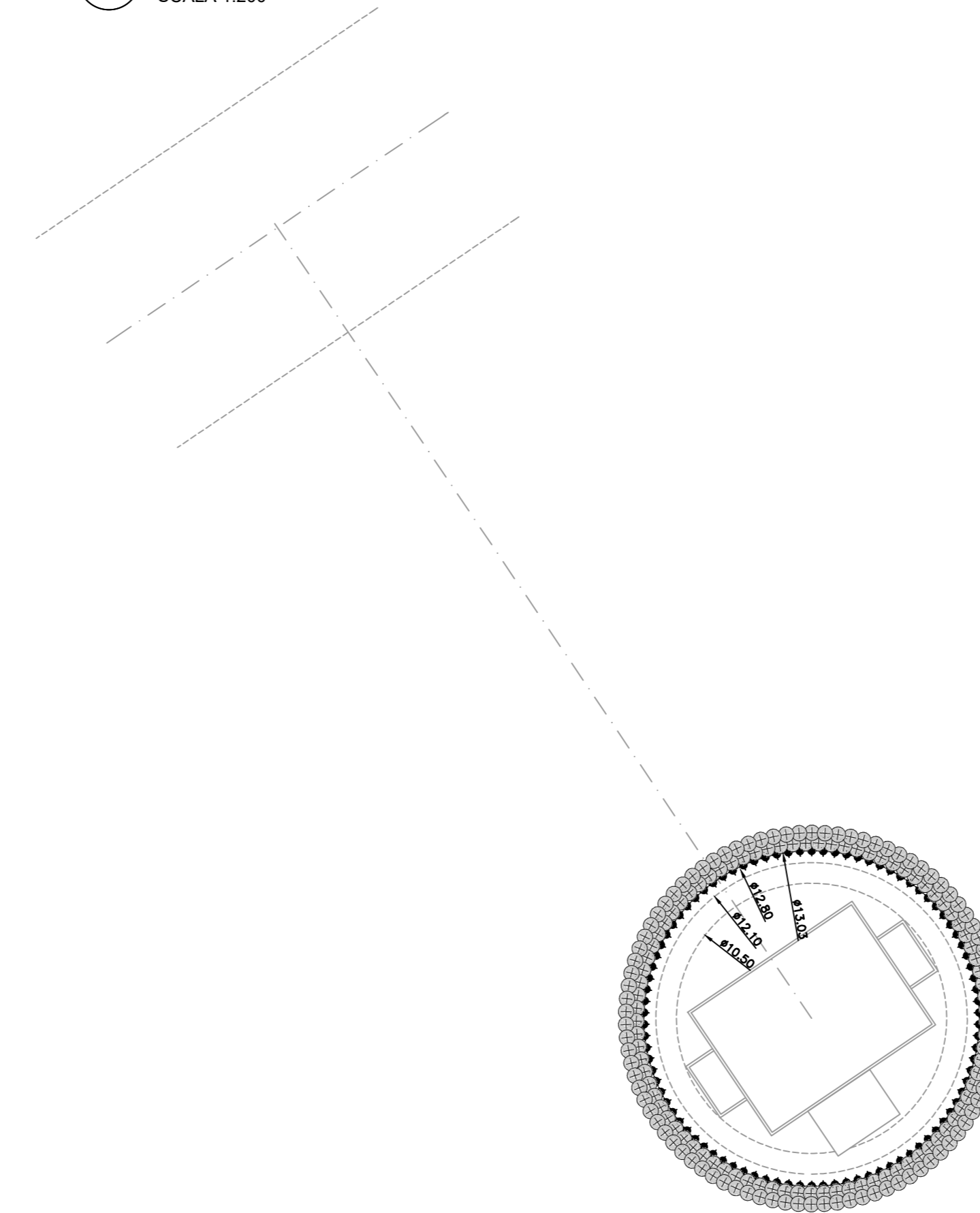
3 SEZIONE (FASE 3)
SCALA 1:200



FASE 3 - SVILUPPO ESECUTIVO

- a. REALIZZAZIONE DI DOPPIA CORONELLA DI CONSOLIDAMENTO CON COLONNE JET GROUTING A TERGO DEI MICROPALI DI SOSTEGNO DEL POZZO VERTICALE DA P.C. (LE COLONNE SARANNO IMMERSATE PER 1.00m OLTRE LO STRATO DI ARGILLE)

3 PLANIMETRIA (FASE 3)
SCALA 1:200



MINISTERO
DELLE INFRASTRUTTURE E DELLA MOBILITÀ SOSTENIBILI
STRUTTURA TECNICA DI MISSIONE

Mims

COMUNE DI TORINO

CITTA' DI TORINO

METROPOLITANA AUTOMATICA DI TORINO
LINEA 2 - TRATTA POLITECNICO - REBAUDENGO
PROGETTAZIONE DEFINITIVA
Lotto Costruttivo 2: Bologna - Politecnico

PROGETTO DEFINITIVO

DIRETTORE PROGETTAZIONE
Responsabile integrazione discipline specialistiche

IL PROGETTISTA

INFRA.TO
INFRASTRUTTURE PER LA MOBILITÀ
INFRASTRASPORTI.TO S.r.l.

PROGETTO STRUTTURALE - POZZI E MANUFATTI DI LINEA
POZZO DI EMERGENZA MOLE
SCHEMA FASI COSTRUTTIVE - TAV 1 DI 2

ELABORATO	REV.	SCALA	DATA
MTL2T1A2STREMOT 001	0 2	1:200	06/10/2023

REV.	DESCRIZIONE	DATA	REDAITTO	CONTROL.	APPROV.	VISTO
0	EMISSIONE	18/01/22	LFA	PFM	FRI	RCR
1	EMISSIONE FINALE A SEGUITO DI VERIFICA PREVENTIVA	25/11/22	LFA	PFM	FRI	RCR
2	EMISSIONE FINALE A SEGUITO DI VERIFICA PREVENTIVA	06/10/23	FRI	FRI	FRI	RCR
-	-	-	-	-	-	-
-	-	-	-	-	-	-

LOTTO 2 | CARTELLA | 9.4.9 | 4 | MTL2T1A2D | STREMOT001

STAZIONE APPALTANTE
DIRETTORE DI DIVISIONE INFRASTRUTTURE E MOBILITÀ
Ing. R. Bertasio

RESPONSABILE LINEA DEL PROCEDIMENTO
Ing. A. Strozzi

01/18 1/18 2/18 3/18 4/18 5/18 6/18 7/18 8/18 9/18 10/18 11/18 12/18 13/18 14/18 15/18 16/18 17/18 18/18 19/18 20/18 21/18 22/18 23/18 24/18 25/18 26/18 27/18 28/18 29/18 30/18 31/18 32/18 33/18 34/18 35/18 36/18 37/18 38/18 39/18 40/18 41/18 42/18 43/18 44/18 45/18 46/18 47/18 48/18 49/18 50/18 51/18 52/18 53/18 54/18 55/18 56/18 57/18 58/18 59/18 60/18 61/18 62/18 63/18 64/18 65/18 66/18 67/18 68/18 69/18 70/18 71/18 72/18 73/18 74/18 75/18 76/18 77/18 78/18 79/18 80/18 81/18 82/18 83/18 84/18 85/18 86/18 87/18 88/18 89/18 90/18 91/18 92/18 93/18 94/18 95/18 96/18 97/18 98/18 99/18 100/18