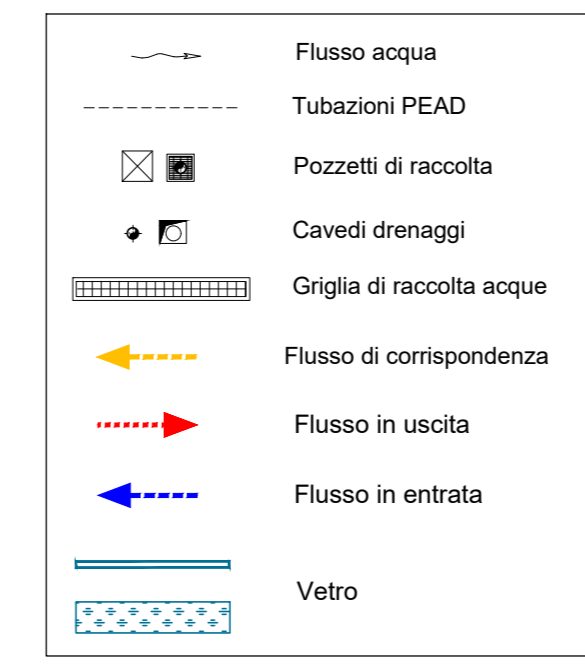
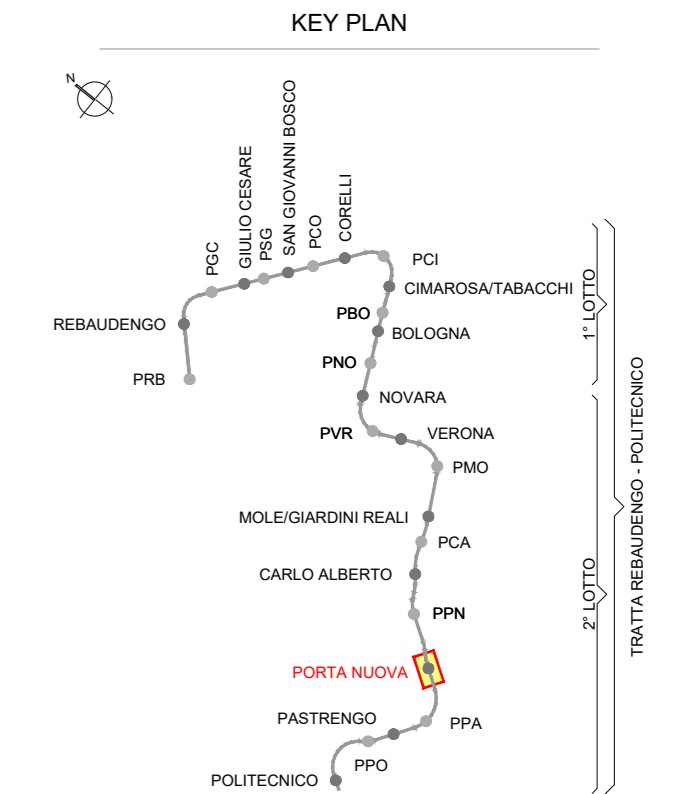
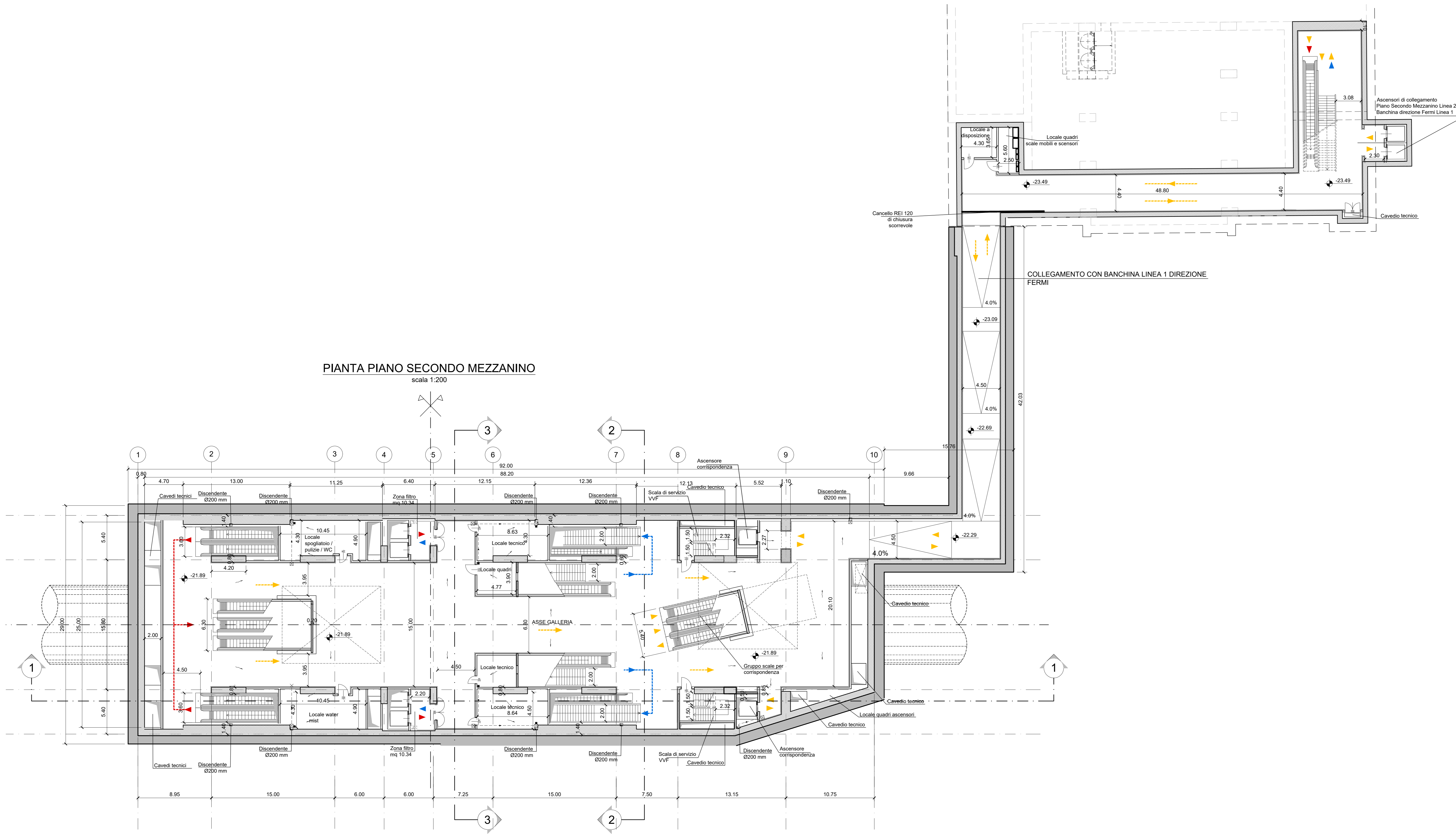


PIANTA PIANO SECONDO MEZZANINO
scala 1:200



- NOTA:**
- Le quote delle emergenze superficiali sono relative alla quota della pavimentazione finita nell'intorno delle stesse.
 - La quota di massima depressione = 237.69 con ricoprimento minimo pari a 1.69 m.
 - I locali degli impianti tecnologici a servizio della stazione devono costituire un compartimento antincendio avente caratteristiche di resistenza al fuoco non inferiore a REI/EI 60. Le caratteristiche di resistenza al fuoco delle strutture perimetrali dell'intera zona dei locali tecnici dovranno essere non inferiori a REI/EI 120.
 - Le caratteristiche di resistenza al fuoco dei locali di separazione tra la banchina di stazione e i locali tecnici dovranno essere non inferiori a REI/EI 120. In caso di locali tecnici raggruppati tra loro e comunicanti con la banchina di stazione, le caratteristiche di resistenza al fuoco delle strutture perimetrali dell'intera zona dei locali tecnici dovranno essere non inferiori a REI/EI 120 fermo restando che ciascun locale dovrà essere compartimentato dagli altri con elementi aventi caratteristiche di resistenza al fuoco pari a REI/EI 60.

MINISTERO DELLE INFRASTRUTTURE E DELLA MOBILITÀ SOSTENIBILI
STRUTTURA TECNICA DI MISSIONE

Mims
COMUNE DI TORINO
CITTA' DI TORINO

METROPOLITANA AUTOMATICA DI TORINO
LINEA 2 - TRATTA POLITECNICO - REBAUDENGO
PROGETTAZIONE DEFINITIVA
Lotto Funzionale 2: Bologna - Politecnico

PROGETTO DEFINITIVO
DIRETTORE PROGETTAZIONE: Ing. R. Crova
RESPONSABILE INTEGRAZIONE DISCIPLINE SPECIALISTICHE: Ing. R. Crova

INFRA.TO INFRASTRUTTURE PER LA MOBILITÀ INFRASPORTI.TO S.r.l.

FUNZIONALE - STAZIONI SPECIALI
STAZIONE PORTA NUOVA - SCHEMA FUNZIONALE
PIANTA PIANO SECONDO MEZZANINO

ELABORATO	REV.	SCALA	DATA
MTL2T1A2DFUNSPNT_004	0 1	1:200	18/11/2022

AGGIORNAMENTI

REV.	DESCRIZIONE	DATA	REDAITTO	CONTROL.	APPROV.	VISTO
0	EMISSIONE	18/11/22	HPFD	DLA/FAZ	RCI	RCI
1	Emissione finale a seguito di verifica preventiva	18/11/22	HPFD	DLA/FAZ	RCI	RCI

STAZIONE APPALTANTE
DIRETTORE DI DIVISIONE INFRASTRUTTURE E MOBILITÀ
Ing. R. Bertasio
RESPONSABILE LINEA DEL PROCEDIMENTO
Ing. A. Strozziro