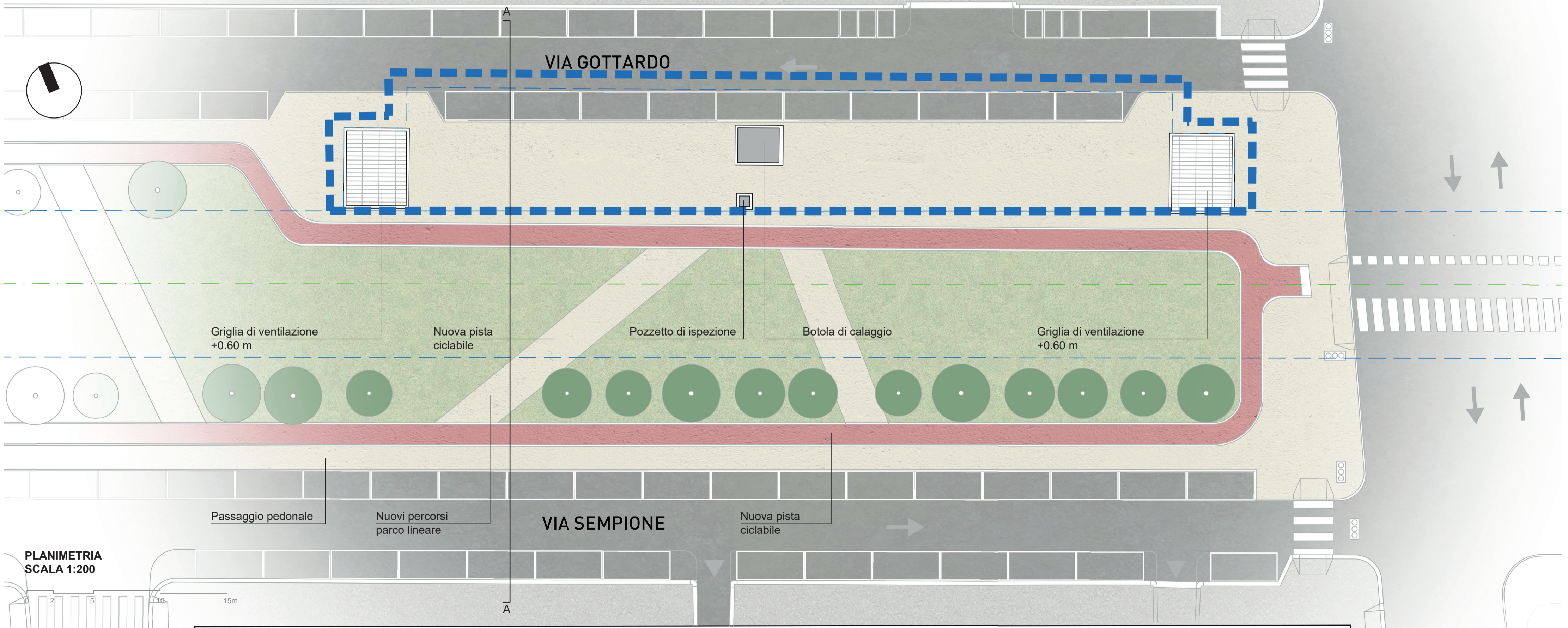


SEZIONE
SCALA 1:200



PLANIMETRIA
SCALA 1:200



POZZO SAN GIOVANNI BOSCO

Il Pozzo Giulio Cesare si colloca lungo la via Gottardo, all'incrocio con via Monte Rosa, prima della grande piazza composta da Largo Sempione e da Piazza Donatori del Sangue. Il pozzo è composta da due griglie di ventilazione, da una botola di calaggio e da un pozzetto di ispezione.

Insistendo su un contesto periurbano, le emergenze del pozzo non insistono in zone di pregio, ma sono in ogni caso integrate nel contesto urbano con adattamenti delle pavimentazioni.

Un caso speciale riguarda le griglie di ventilazione, in quanto insistenti all'interno della futura area verde del parco lineare del Trincerone: in questo caso, la massa della griglia verrà trattata secondo il concetto di "boa urbana"; essa verrà integrata di funzioni così da fungere da polo all'interno del parco (ad esempio, punto acqua, seduta, parcheggio bici, ...)

**MINISTERO
DELLE INFRASTRUTTURE E DELLA MOBILITÀ SOSTENIBILI**
STRUTTURA TECNICA DI MISSIONE

Mims

COMUNE DI TORINO
CITTA' DI TORINO

METROPOLITANA AUTOMATICA DI TORINO
LINEA 2 - TRATTA POLITECNICO - REBAUDENGO
PROGETTAZIONE DEFINITIVA
Lotto Costruttivo 1: Rebaudengo - Bologna

PROGETTO DEFINITIVO

DIRETTORE PROGETTAZIONE Responsabile integrazione discipline specialistiche	IL PROGETTISTA	INFRA.TO infrastrutture per la mobilità	INFRATRASPORTI.TO S.r.l.
Ing. R. Crova Ordine degli Ingegneri della Provincia di Torino n. 60385	Arch. F. Bolognesi Ordine degli Architetti della Provincia di Torino n. 4594	URBANISTICO - POZZI E MANUFATTI POZZO DI INTERTRATTA SAN GIOVANNI BOSCO SITUAZIONE FINALE - DETTAGLI E RENDERING	
ELABORATO		REV. int.	est.
BIM MANAGER Geom. L. D'Accardi		0	1
MTL2T1A1D	URBPSGT002	0	1
AGGIORNAMENTI		SCALA	DATA
		VARIE	30/11/22

Fig. 1 di 1

REV.	DESCRIZIONE	DATA	REDATTO	CONTROL.	APPROV.	VISTO
0	EMISSIONE	18/01/22	GDe	DLa	FBo	RCr
1	Emissione finale a seguito di verifica preventiva	30/11/22	GDe	DLa	FBo	RCr
-	-	-	-	-	-	-
-	-	-	-	-	-	-
-	-	-	-	-	-	-

LOTTO 1	CARTELLA	6.2.1	4	MTL2T1A1D	URBPSGT002
STAZIONE APPALTANTE					
DIRETTORE DI DIVISIONE INFRASTRUTTURE E MOBILITÀ Ing. R. Bertasio					
RESPONSABILE UNICO DEL PROCEDIMENTO Ing. A. Strozzi					

RED: REL. GREEN: C/VA. BLUE: MAC. WHITE: COL. COLORE: P.36. SAN: P.37. COLORE: P.38. IMP: P.39. COL: P.40. COL: P.41. COL: P.42. COL: P.43. COL: P.44. COL: P.45. COL: P.46. COL: P.47. COL: P.48. COL: P.49. COL: P.50. COL: P.51. COL: P.52. COL: P.53. COL: P.54. COL: P.55. COL: P.56. COL: P.57. COL: P.58. COL: P.59. COL: P.60. COL: P.61. COL: P.62. COL: P.63. COL: P.64. COL: P.65. COL: P.66. COL: P.67. COL: P.68. COL: P.69. COL: P.70. COL: P.71. COL: P.72. COL: P.73. COL: P.74. COL: P.75. COL: P.76. COL: P.77. COL: P.78. COL: P.79. COL: P.80. COL: P.81. COL: P.82. COL: P.83. COL: P.84. COL: P.85. COL: P.86. COL: P.87. COL: P.88. COL: P.89. COL: P.90. COL: P.91. COL: P.92. COL: P.93. COL: P.94. COL: P.95. COL: P.96. COL: P.97. COL: P.98. COL: P.99. COL: P.100.