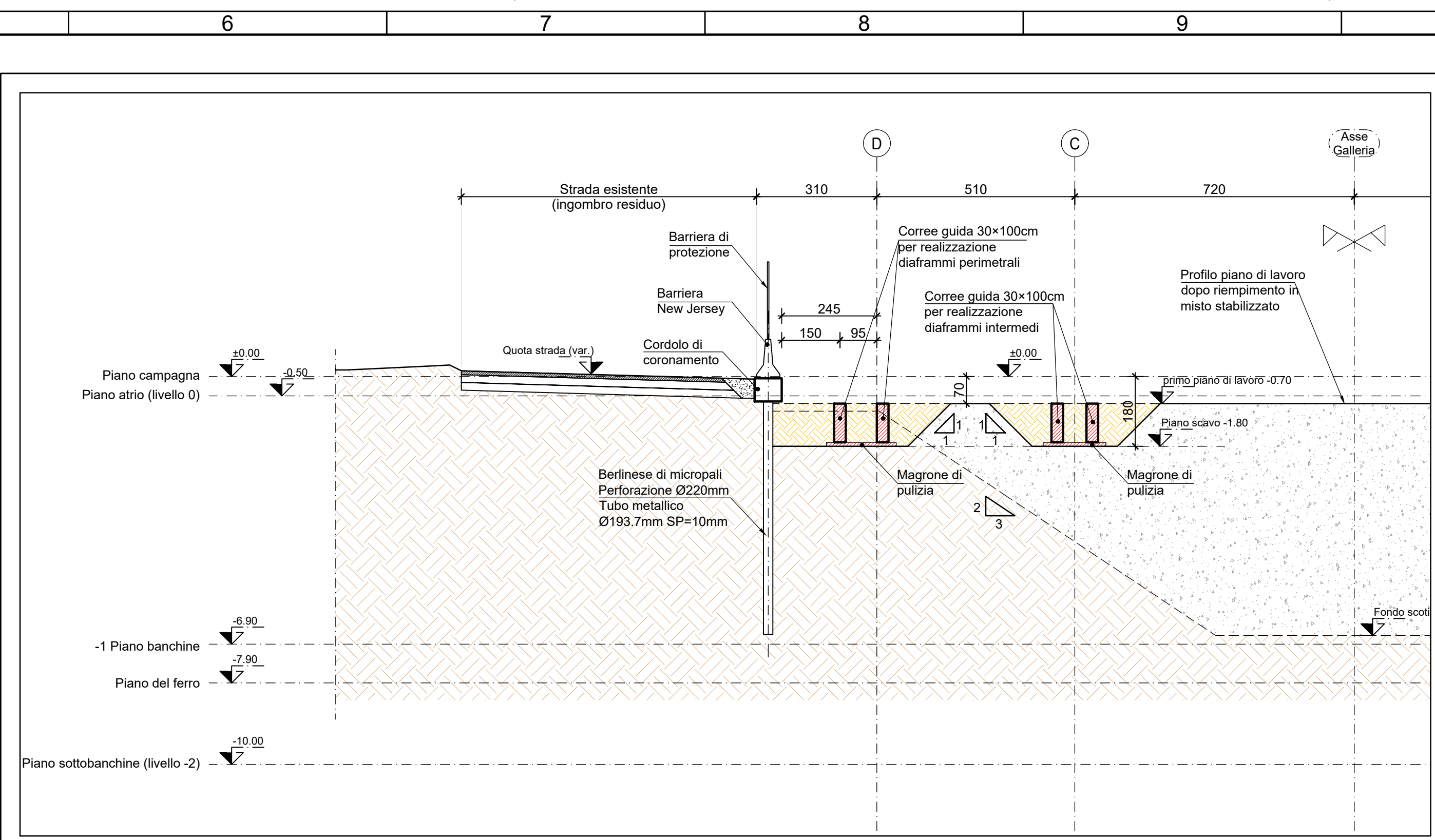


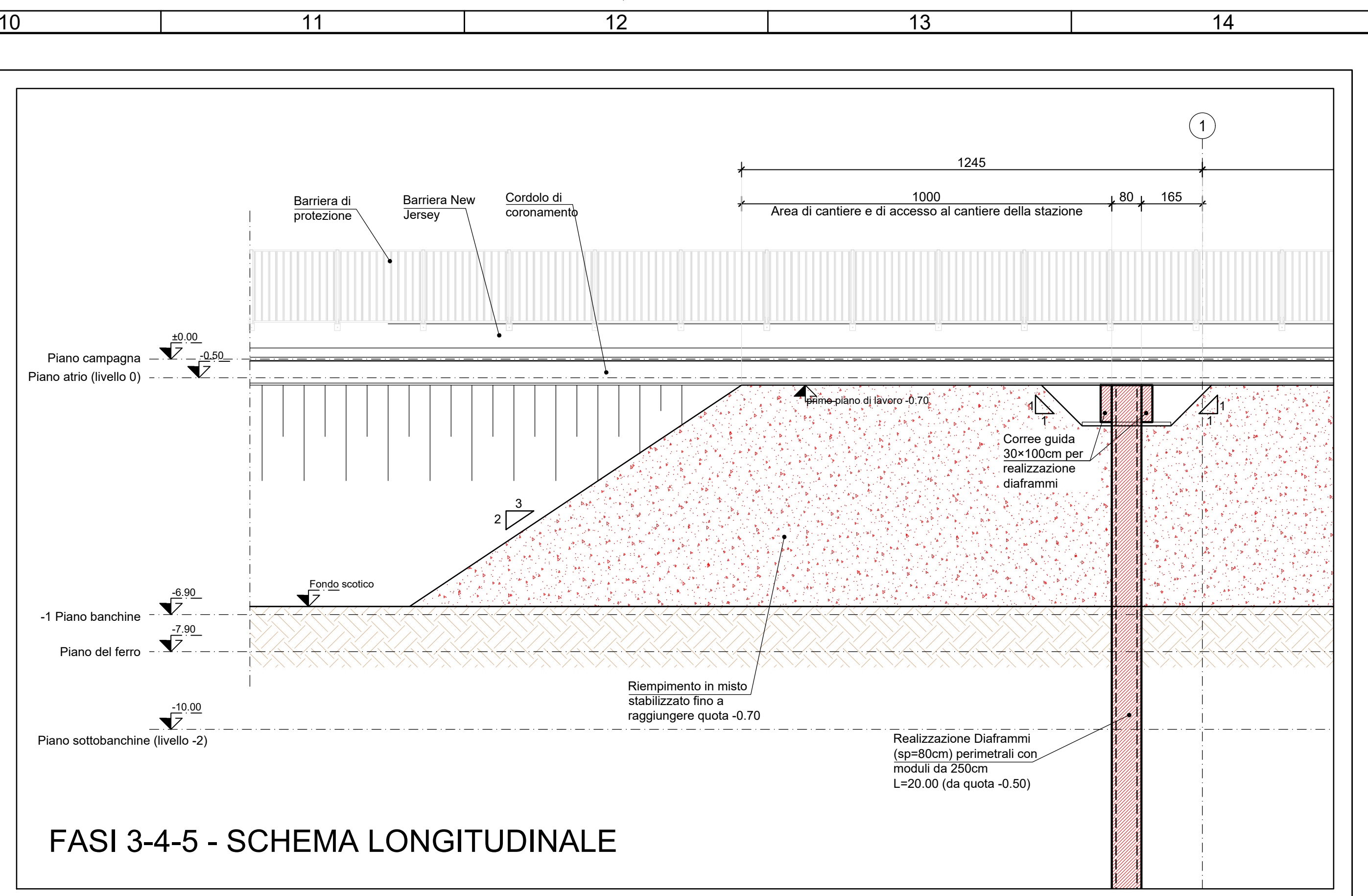
FASE 1 - DEMOLIZIONE GUARD RAIL ESISTENTE

a. Delimitazione area di cantiere. (Operazioni preliminari, deviazione viabilità, deviazioni pubblici servizi, bonifica ordigni bellici superficiale e profonda, rimozione e potatura vegetazione).
 b. Rimozione guard-rail e demolizione relativa fondazione

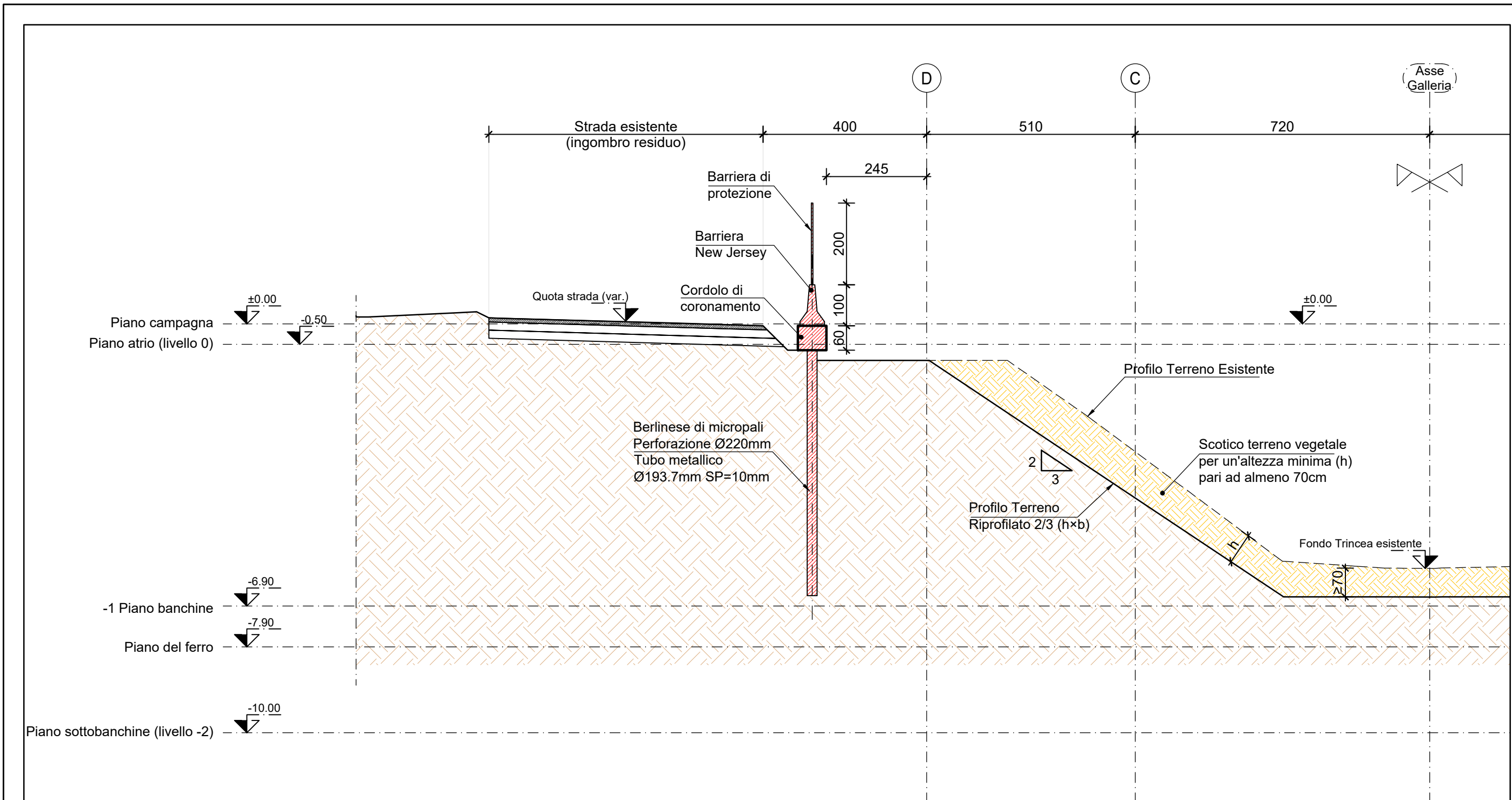


FASE 4 - CORREE

a. Scavo a sezione obbligata per la realizzazione delle corree guida sia perimetrali che intermedie
 b. Realizzazione delle corree guida di dimensioni 30x100cm (b*h) e magnone (sp=10cm) per l'esecuzione dei diaframmi perimetrali e dei setti intermedi. Le travi corree guida dovranno avere una distanza interna orizzontale pari allo spessore del diaframma +5.0cm (2.5cm per lato di tolleranza)

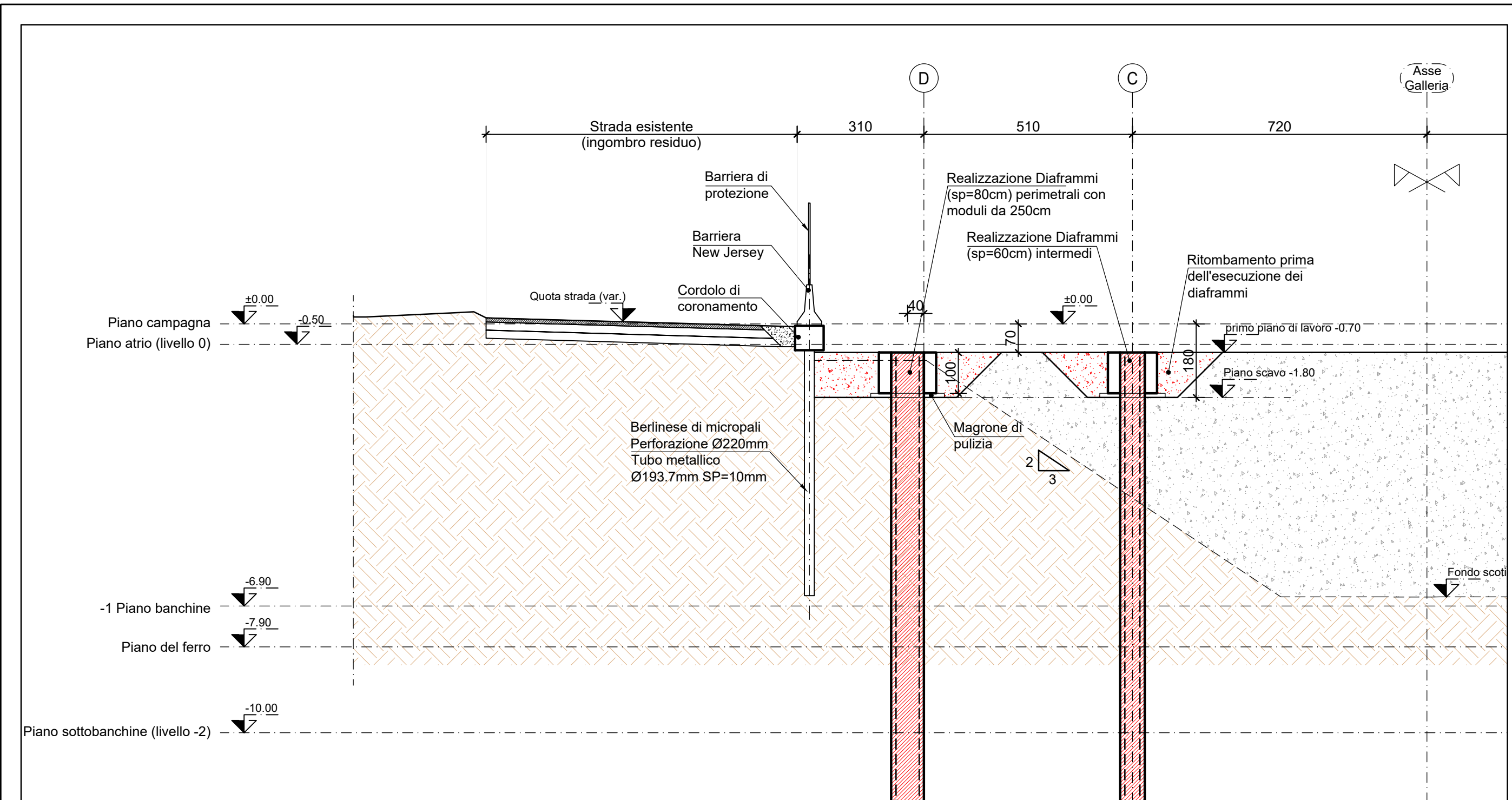


FASI 3-4-5 - SCHEMA LONGITUDINALE



FASE 2 - BERLINESE E SCOTICO

a. Esecuzione berlinese di micropali e relativo cordolo di coronamento (vedi part. 1 - Elab. MTL21A0DSTRSSGT001.3).
 b. Installazione del new-jersey di protezione collegato al cordolo dei micropali (vedi part. 1 - Elab. MTL21A0DSTRSSGT001.3).
 c. Esecuzione dello scotico con eliminazione del terreno vegetale (sp. 70cm) e riprofilatura delle scarpate con inclinazione 3/2 (h/v)



FASE 5 - DIAFRAMMI

a. Realizzazione dei diaframmi perimetrali (vedi nota A)
 b. Realizzazione dei setti intermedi con pannelli in diaframma (vedi note A e B)

nota A: Tolleranza posizionamento benna della kelly (per il prescavo) e idrofresa = ±2.5cm
 Tolleranza dovuta all'errore di verticalità = 0.2%

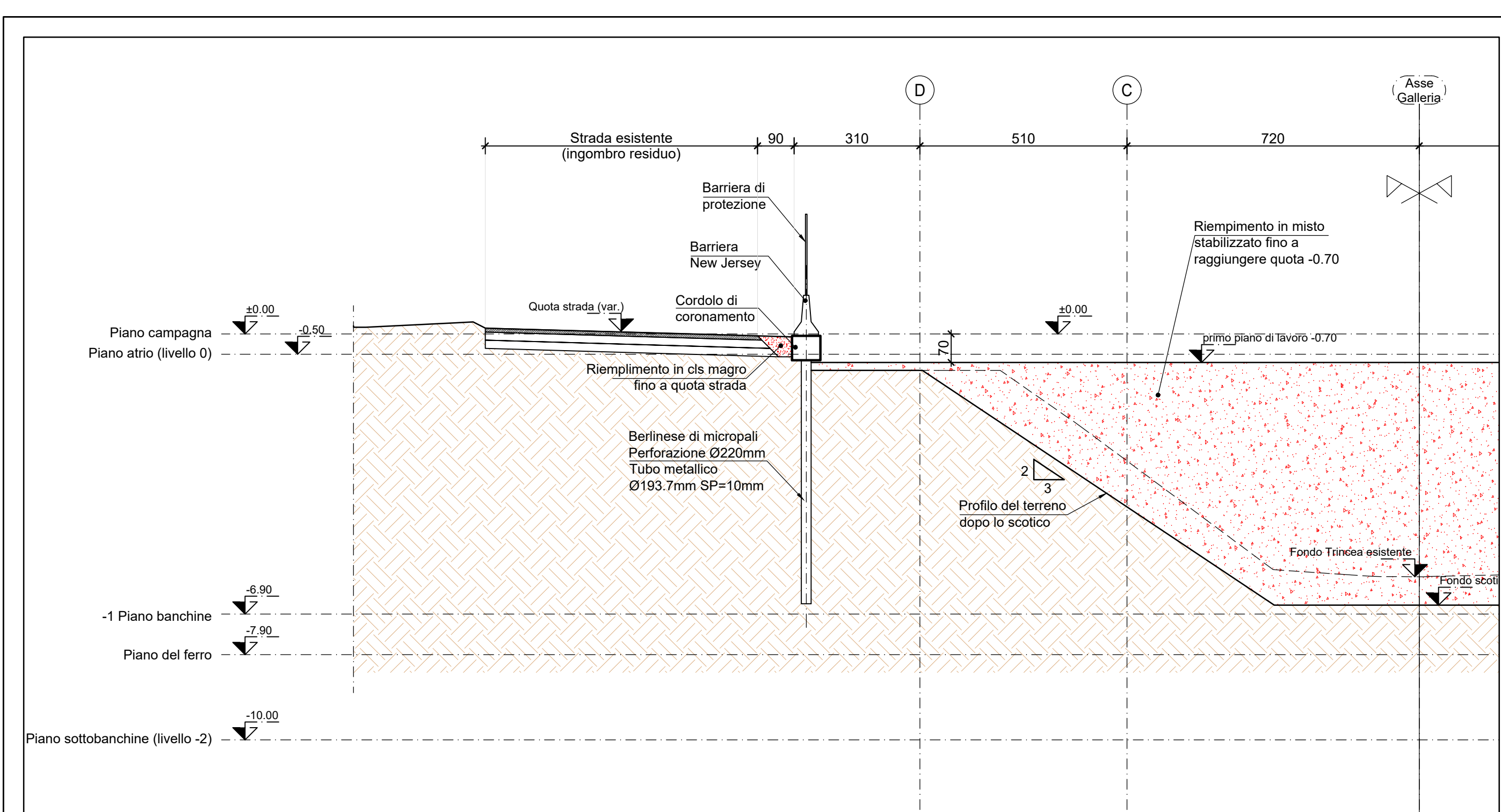
nota B: Per maggiori dettagli sulle tolleranze costruttive si rimanda al Capitolato Speciale d'Appalto - Parte B

LEGENDA PIANI DI RIFERIMENTO:

PIANO CAMPAGNA: Quota altimetrica del piano pavimento finito atrio a piano terra della stazione
 PIANO ATRIO: Quota di estradosso solettoni superiori dell'atrio a piano terra
 PIANO BANCHINA (Livello -1): Quota altimetrica del piano pavimento finito banchina a primo piano intermedio
 PIANO DEL FERRO: Quota altimetrica estradosso rotaie
 PIANO SOTTO BANCHINA (Livello -2): Quota estradosso platea di fondazione

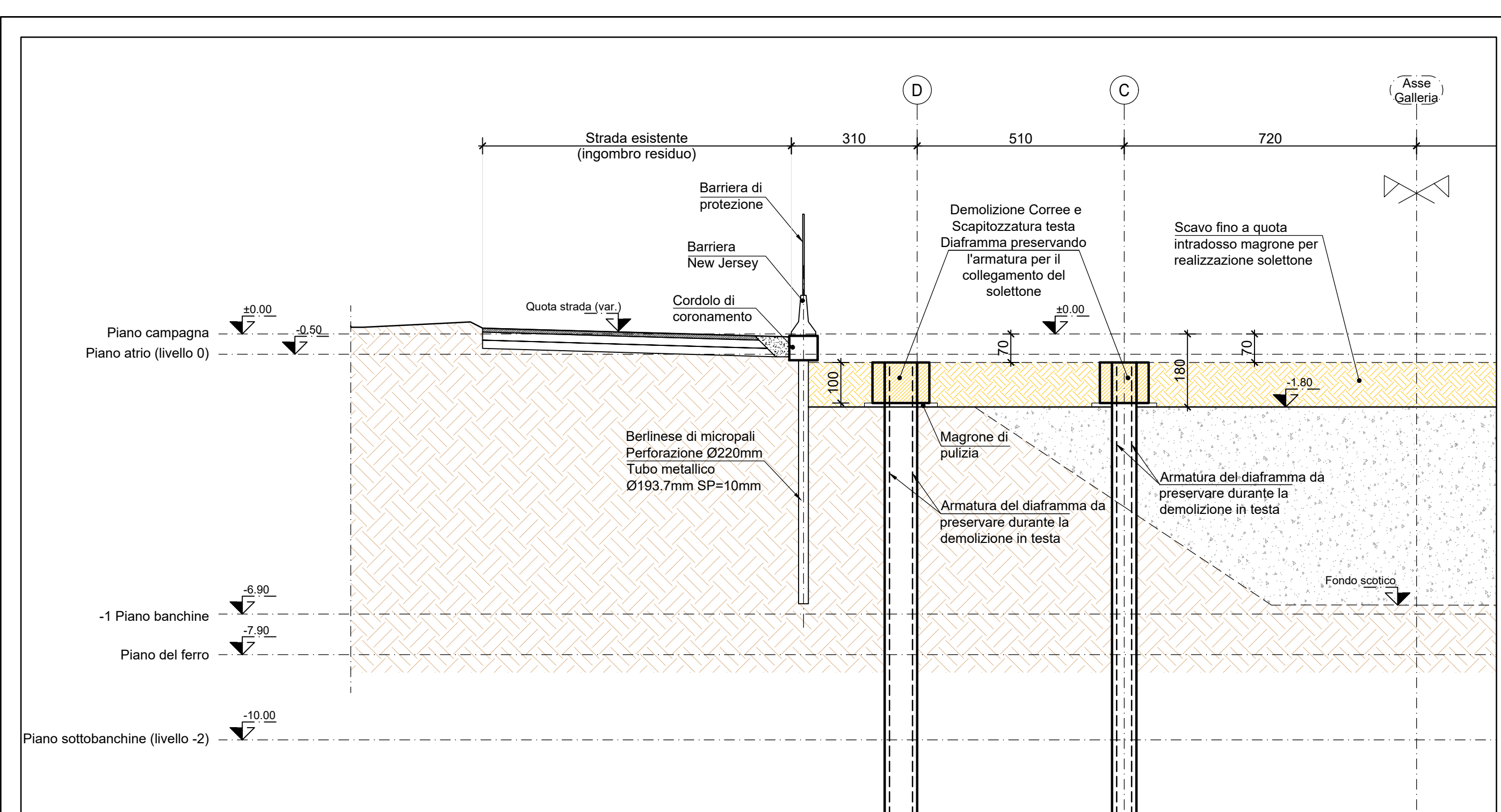
RIFERIMENTO ELABORATI:

- Per le fasi realizzate 7-8-9, vedere elaborato: MTL21A0DSTRSSGT001.2
- Per i particolari delle fasi realizzate, vedere elaborato: MTL21A0DSTRSSGT001.3



FASE 3 - PRIMO PIANO DI LAVORO

a. Ritombamento della trincea esistente, per strati successivi di 50cm circa, per la realizzazione del primo piano di lavoro con terreno in misto stabilizzato debitamente compattato
 b. Riempimento in cls magro dello scavo adiacente alla strada



FASE 6 - DEMOLIZIONE CORREE E SCAPITIZZATURE DIAFRAMMI

a. Demolizione delle corree guida interna e scapitozzatura della testa dei diaframmi per 1,00m con salvaguardia dell'armatura verticale del diaframma
 b. Scavo fino a quota di imposta solettoni di copertura (+10cm di magnone) (quota -1.80m), e preparazione del piano di posa mediante getto di cls magro di pulizia e livellamento (min. 10 cm) con sovrastante stesa di foglio di polietilene per agevolare il distacco nel successivo scavo sotto soletta.

MINISTERO DELLE INFRASTRUTTURE E DELLA MOBILITÀ SOSTENIBILI
STRUTTURA TECNICA DI MISSIONE

Mims
COMUNE DI TORINO
CITTA' DI TORINO

METROPOLITANA AUTOMATICA DI TORINO
LINEA 2 - TRATTA POLITECNICO - REBAUDENGO
PROGETTAZIONE DEFINITIVA
Lotto Costruttivo 1: Rebaudengo - Bologna

PROGETTO DEFINITIVO
 DIRETTORE PROGETTAZIONE: Ing. R. Crova
 IL PROGETTISTA: Ing. F. Rizzo

PROGETTO STRUTTURALE
 STAZIONI SUPERFICIALI - STAZIONE SAN GIOVANNI BOSCO
 SCHEMA FASI COSTRUTTIVE - TAV. 1/2

ELABORATO	REV.	REV. ES.	SCALA	DATA
MTL21A1DSTR SSGT 001.1	0	1	VARIE	18/11/22

BIM MANAGER Geom. L. D'Accardi

AGGIORNAMENTI

REV.	DESCRIZIONE	DATA	REDAITTO/CONTROL.	APPROV.	VISTO
0	EMISSIONE	26/01/22	SDA	ECA	FRI RCR
1	EMISSIONE FINALE A SEGUITO DI VERIFICA PREVENTIVA	18/11/22	SDA	ECA	FRI RCR

LOTTO 0 CARTELLA 9.1.3 4 MTL21A1D STRSSGT001.1

STAZIONE APPALTANTE
 DIRETTORE DI DIVISIONE INFRASTRUTTURE E MOBILITÀ
 Ing. R. Bertasio

RESPONSABILE UNICO DEL PROCEDIMENTO
 Ing. A. Strozzi