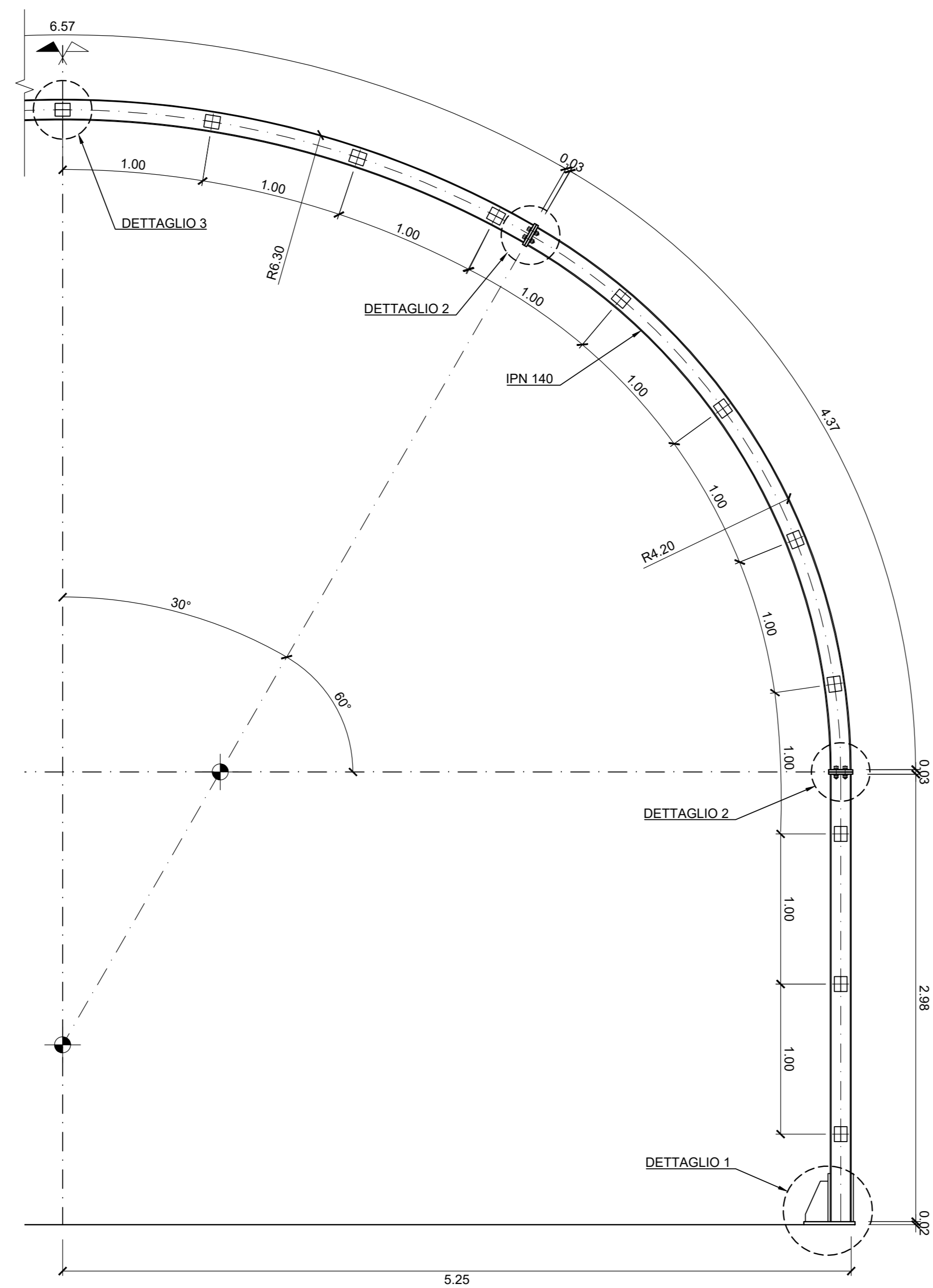
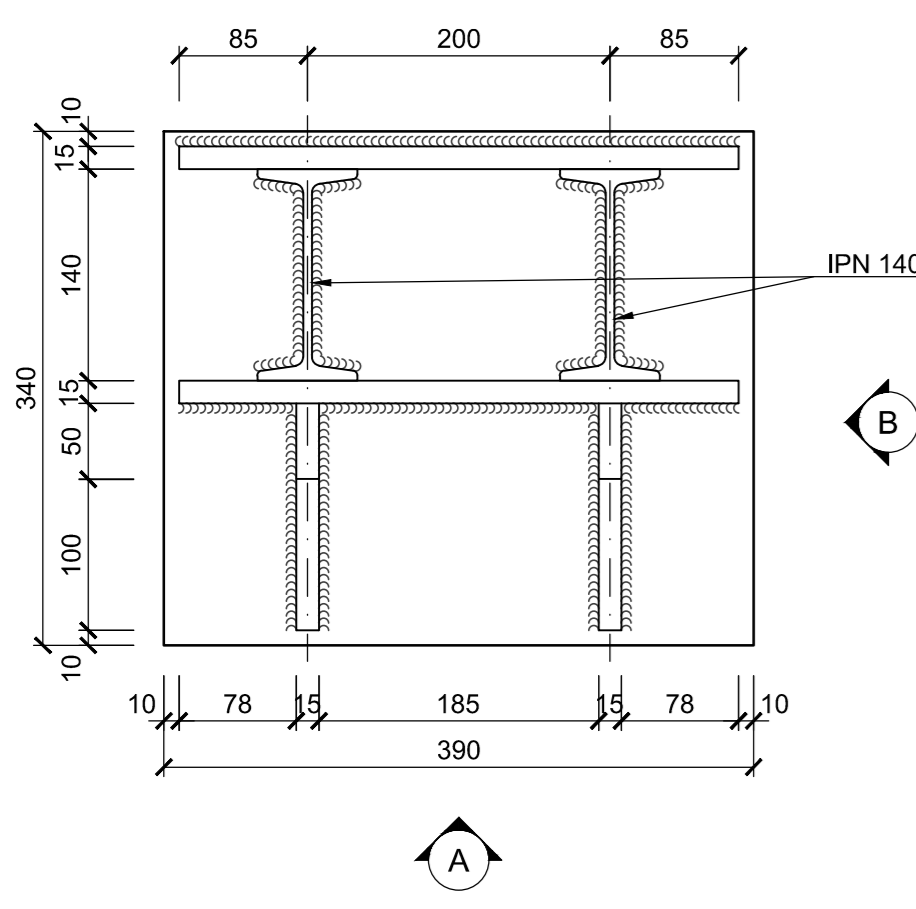


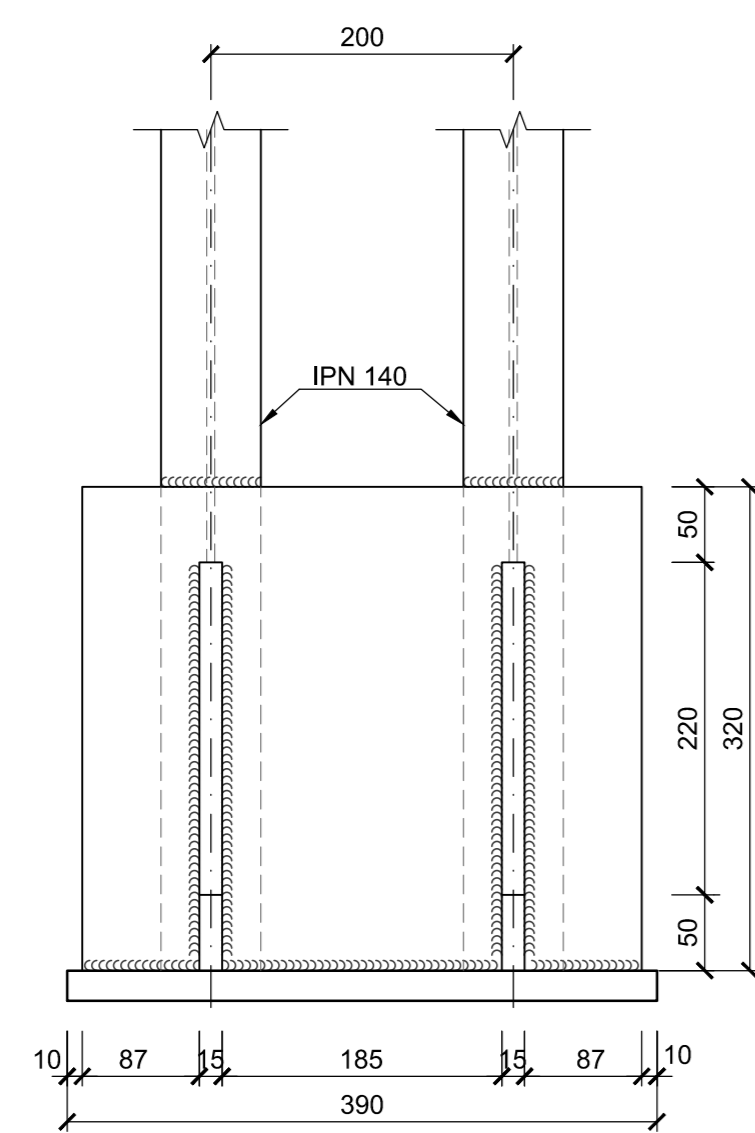
CENTINA TIPO IPN 140
Scala 1:25
Dimensioni in metri



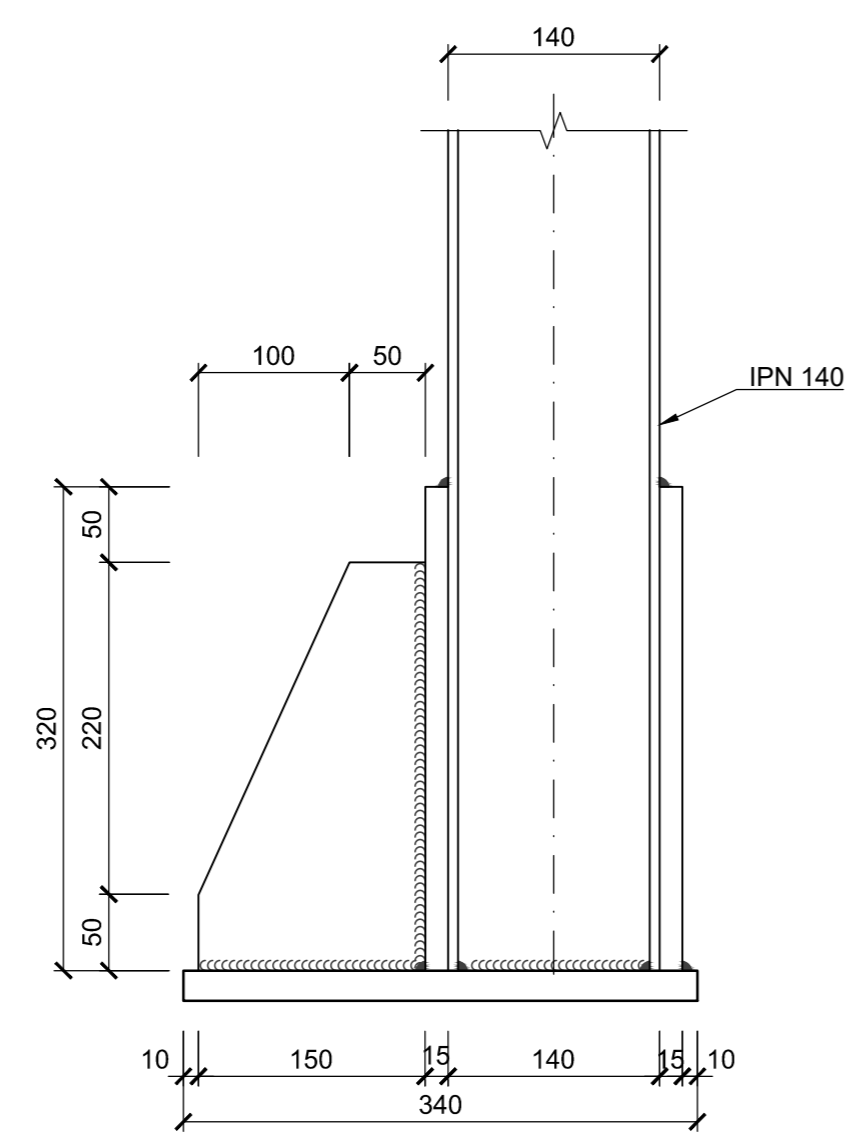
PIATTO BASE



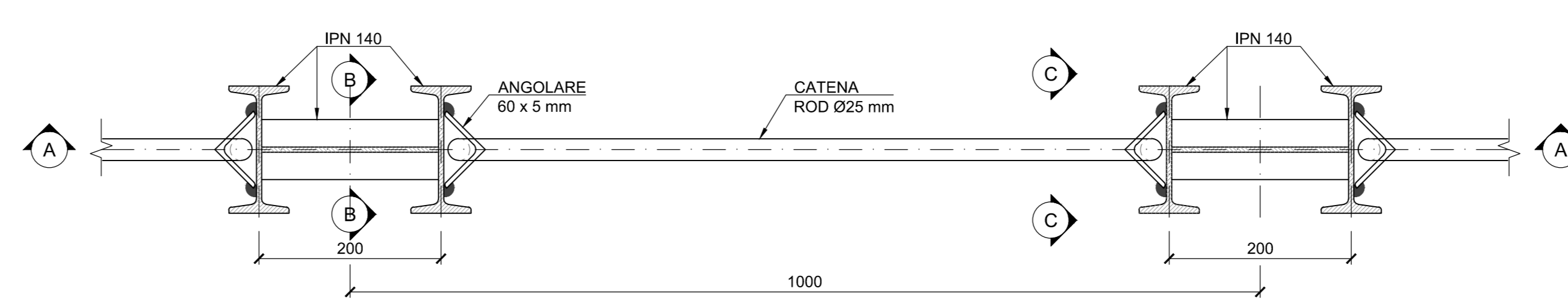
DETTAGLIO 1
Scala 1:5
Dimensioni in mm
VISTA FRONTALE A



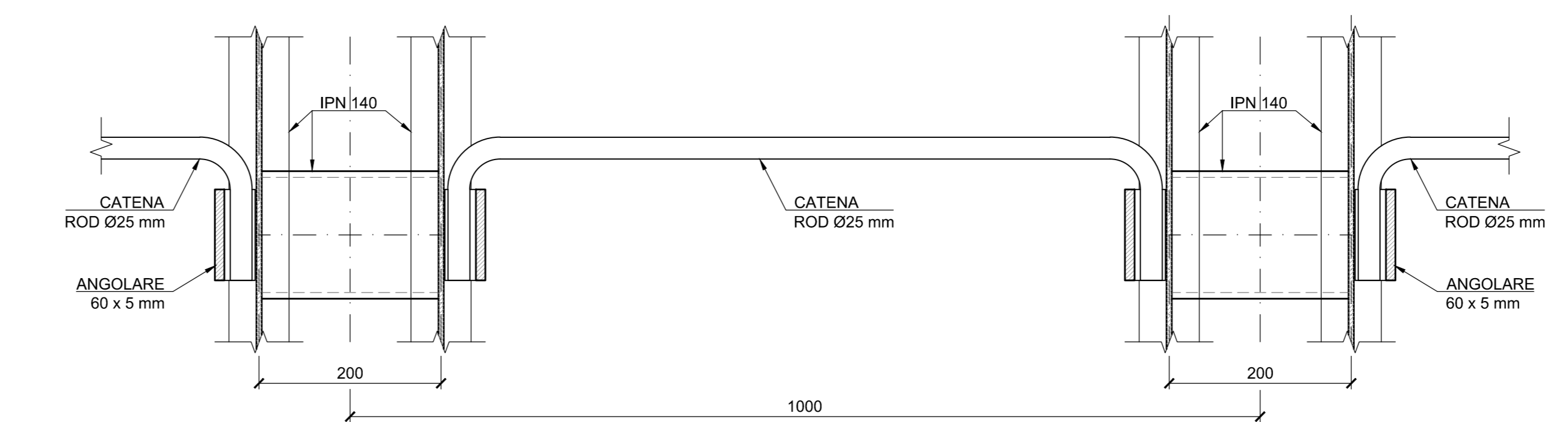
VISTA LATERALE B



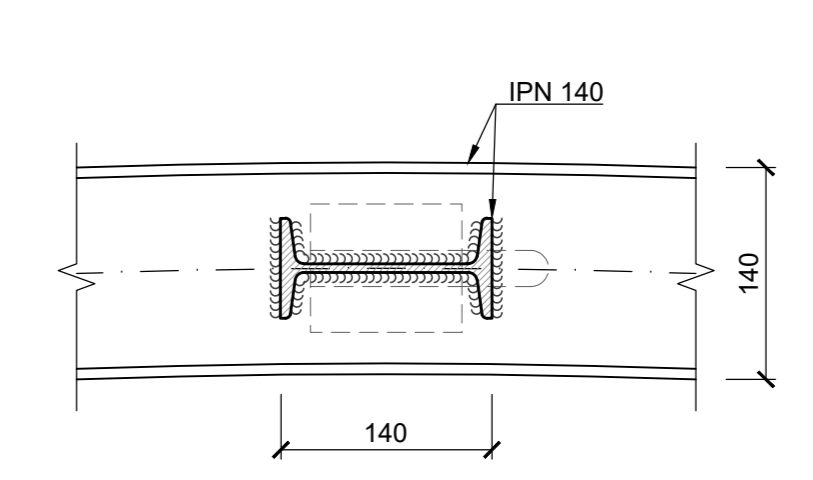
DETTAGLIO 3
Scala 1:5
Dimensioni in mm
SEZIONE TIPO



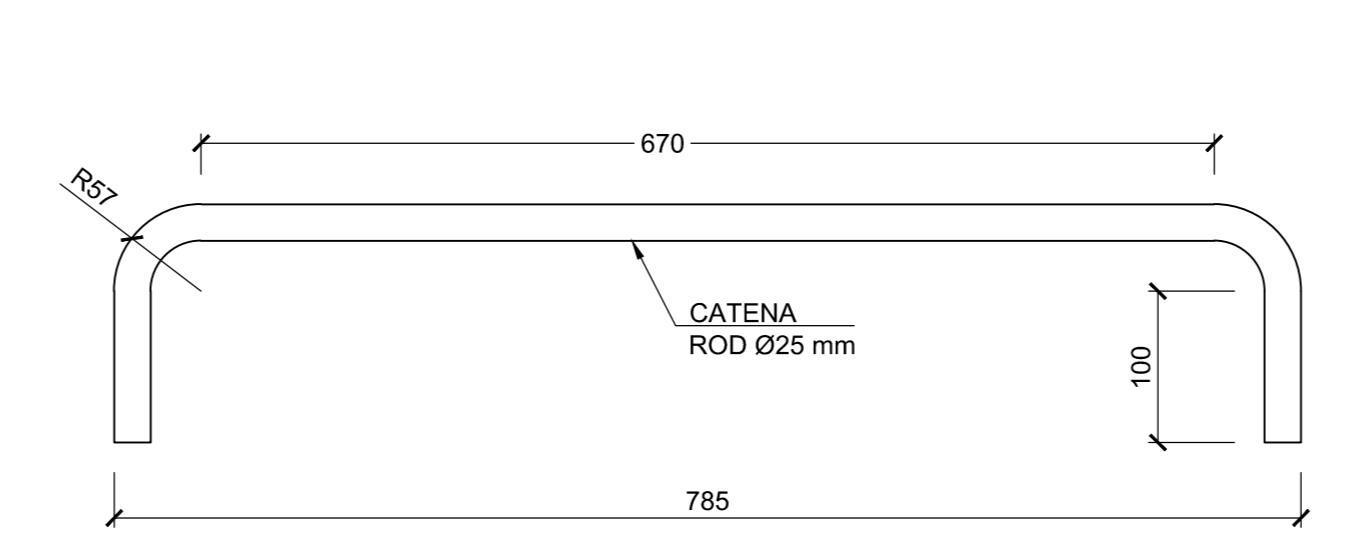
SEZIONE A-A



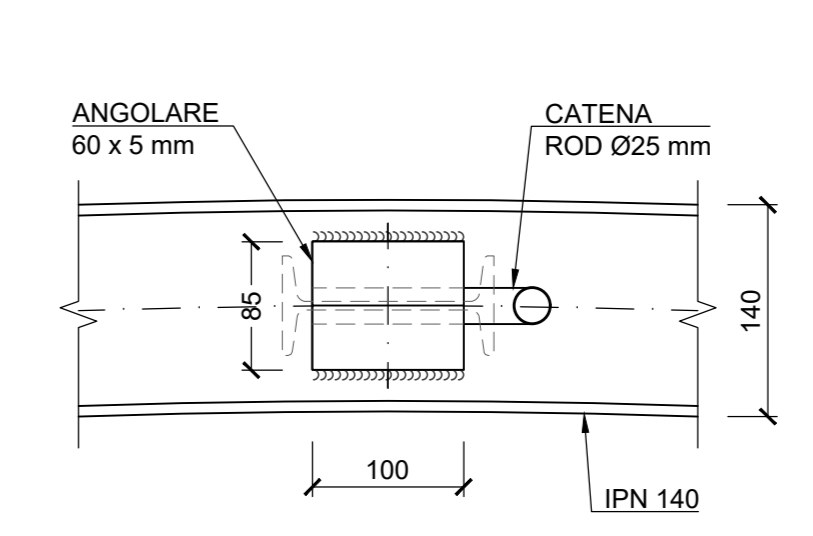
SEZIONE B-B



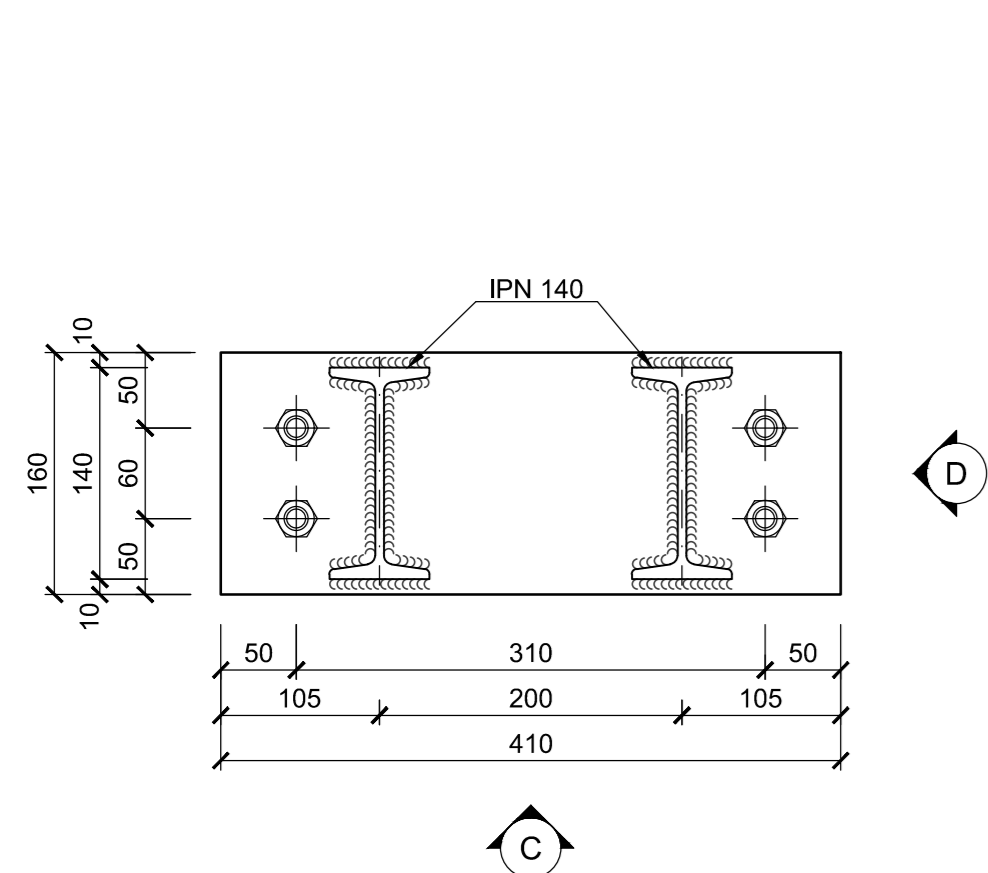
VISTA LATERALE CATENAROD



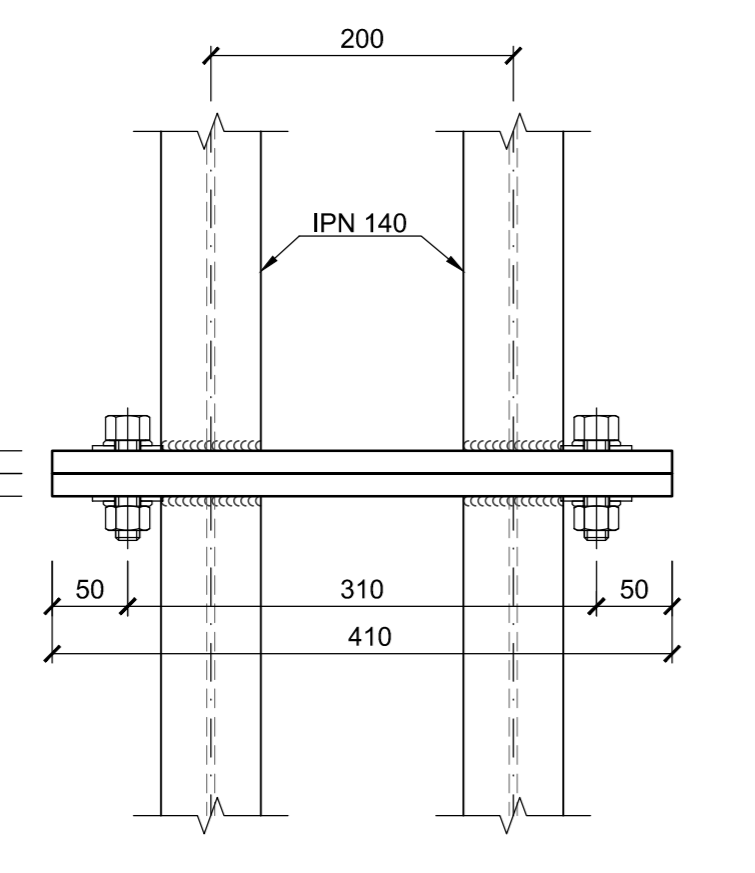
SEZIONE C-C



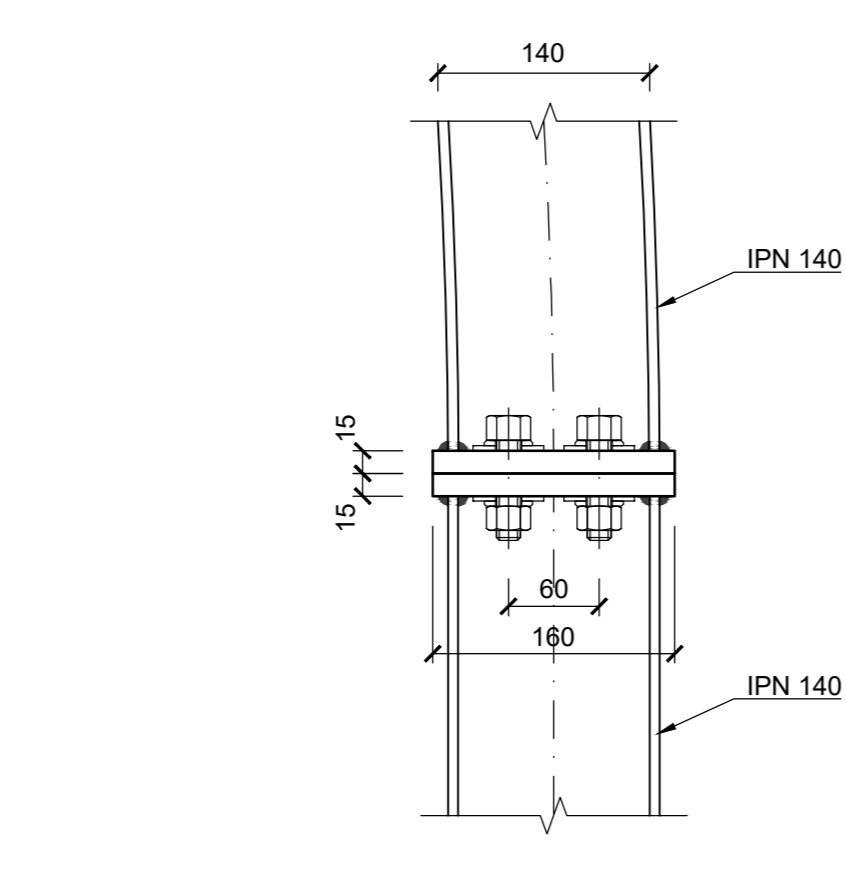
PIATTO BASE



DETTAGLIO 2
Scala 1:5
Dimensioni in mm
VISTA FRONTALE C



VISTA LATERALE D



MINISTERO DELLE INFRASTRUTTURE E DELLA MOBILITÀ SOSTENIBILI
STRUTTURA TECNICA DI MISSIONE

Mims
COMUNE DI TORINO
CITTA' DI TORINO

METROPOLITANA AUTOMATICA DI TORINO
LINEA 2 - TRATTA POLITECNICO - REBAUDENGO
PROGETTAZIONE DEFINITIVA
Lotto Costruttivo 1: Rebaudengo - Bologna

PROGETTO DEFINITIVO		INFRA.TO INFRASTRASPORTI.TO S.r.l.	
DIRETTORE PROGETTAZIONE Responsabile integrazione disciplina specialistiche	IL PROGETTISTA		
Ing. R. Crova Ordine degli Ingegneri della Provincia di Torino n. 60385	Ing. F. Rizzo Ordine degli Ingegneri della Provincia di Torino n. 93374		
GALLERIA NATURALE A FORO CIECO		SEZIONE TIPO 1	
CARPENTERIA CENTINA METALLICA			
ELABORATO	REV. = 0	SCALA	DATA
BIM MANAGER Geom. L. D'Accardi	MTL2T1A1 DSTR GN 0 T002	1:5-1:25	18/11/2022
AGGIORNAMENTI			
REV.	DESCRIZIONE	DATA	REDAITTO/CONTROL. APPROV. VISTO
0	EMMISSIONE	31/01/22	MPR PDM FRI RCJ
1	EMMISSIONE FINALE A SEGUITO DI VERIFICA PREVENTIVA	18/11/22	GGU PDM FRI RCJ
-	-	-	-
-	-	-	-
-	-	-	-

Fig. 1 di 1

LOTTO 1	CARTELLA	9.5.2	4	MTL2T1A1D	STRGN0T002
---------	----------	-------	---	-----------	------------

STAZIONE APPALTANTE
DIRETTORE DI DIVISIONE INFRASTRUTTURE E MOBILITÀ
Ing. R. Bertasio

RESPONSABILE LINEA DEL PROCEDIMENTO
Ing. A. Strozziere