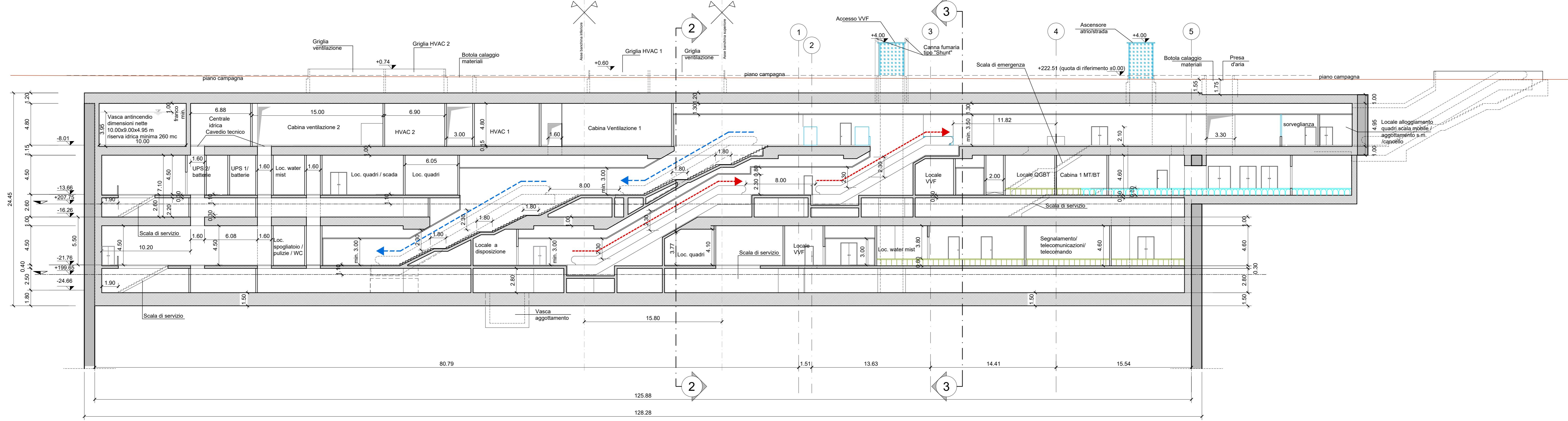
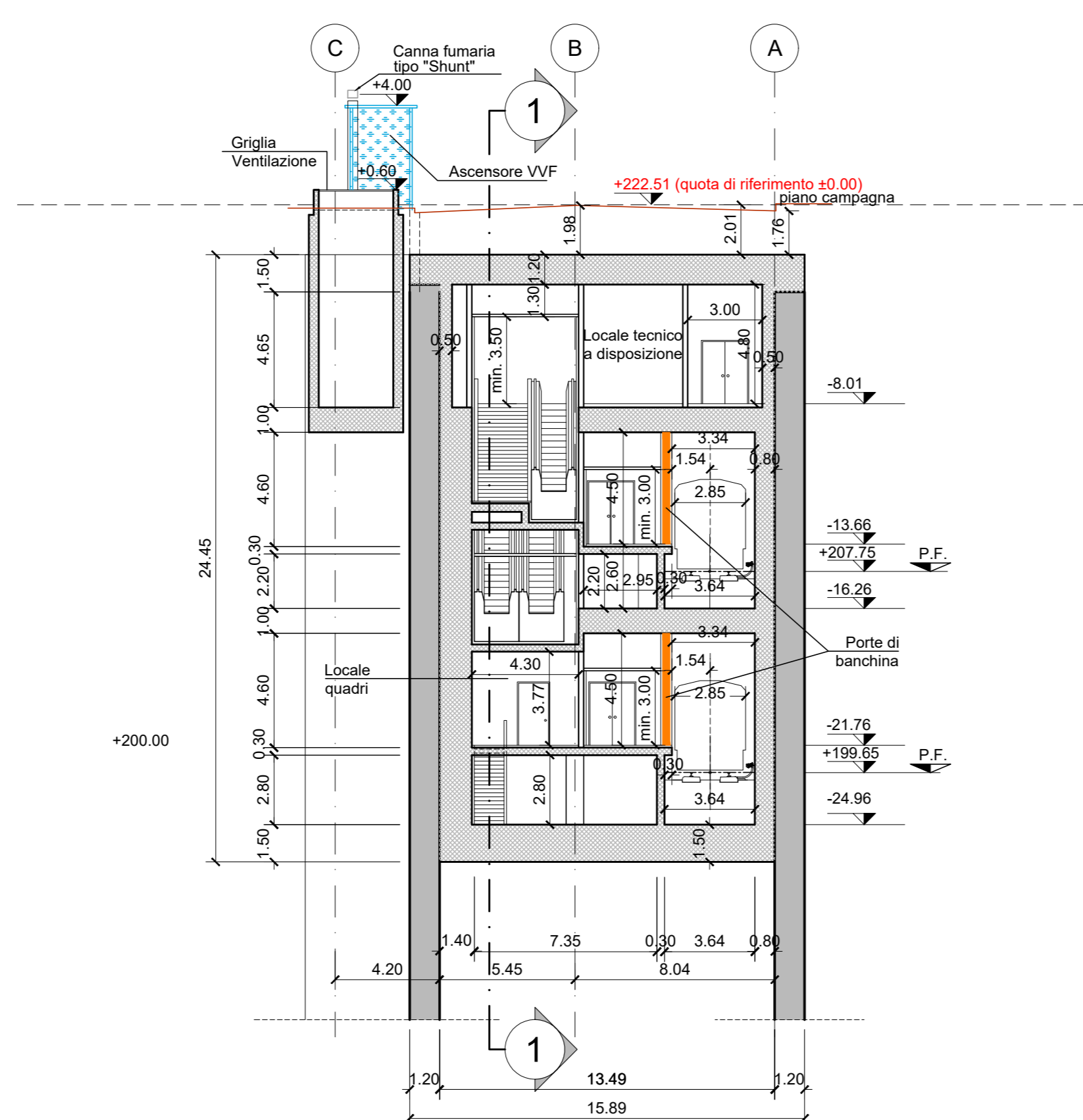


A  
B  
C  
D  
E  
F  
G  
H  
I  
L

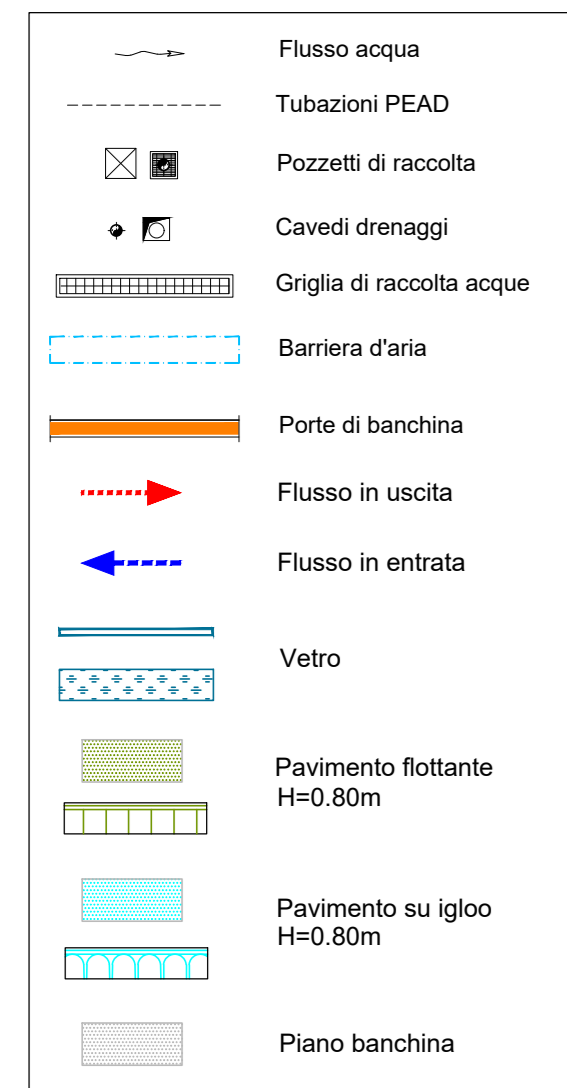
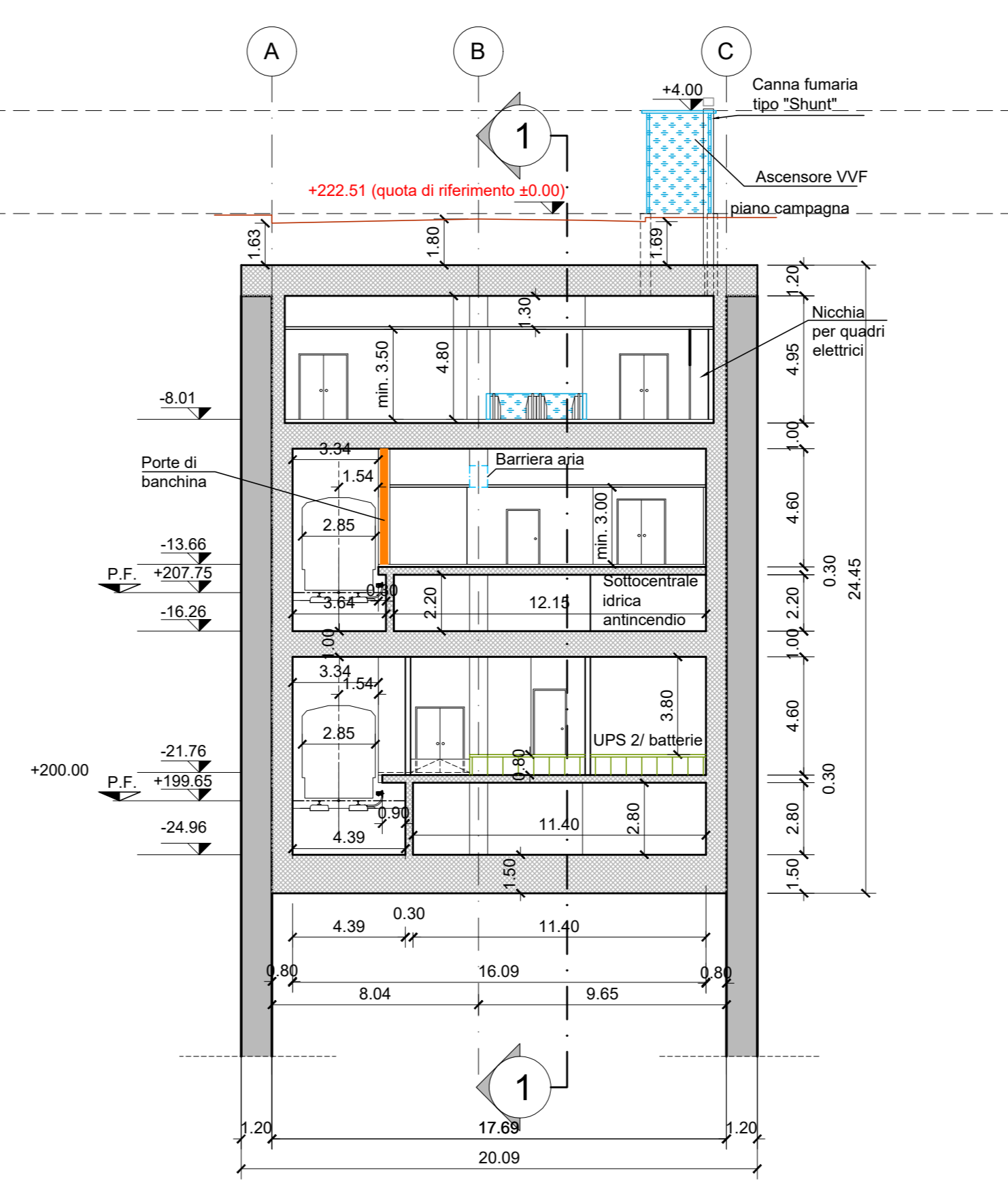
SEZIONE LONGITUDINALE 1-1  
scala 1:200



SEZIONE TRASVERSALE 2-2  
scala 1:200

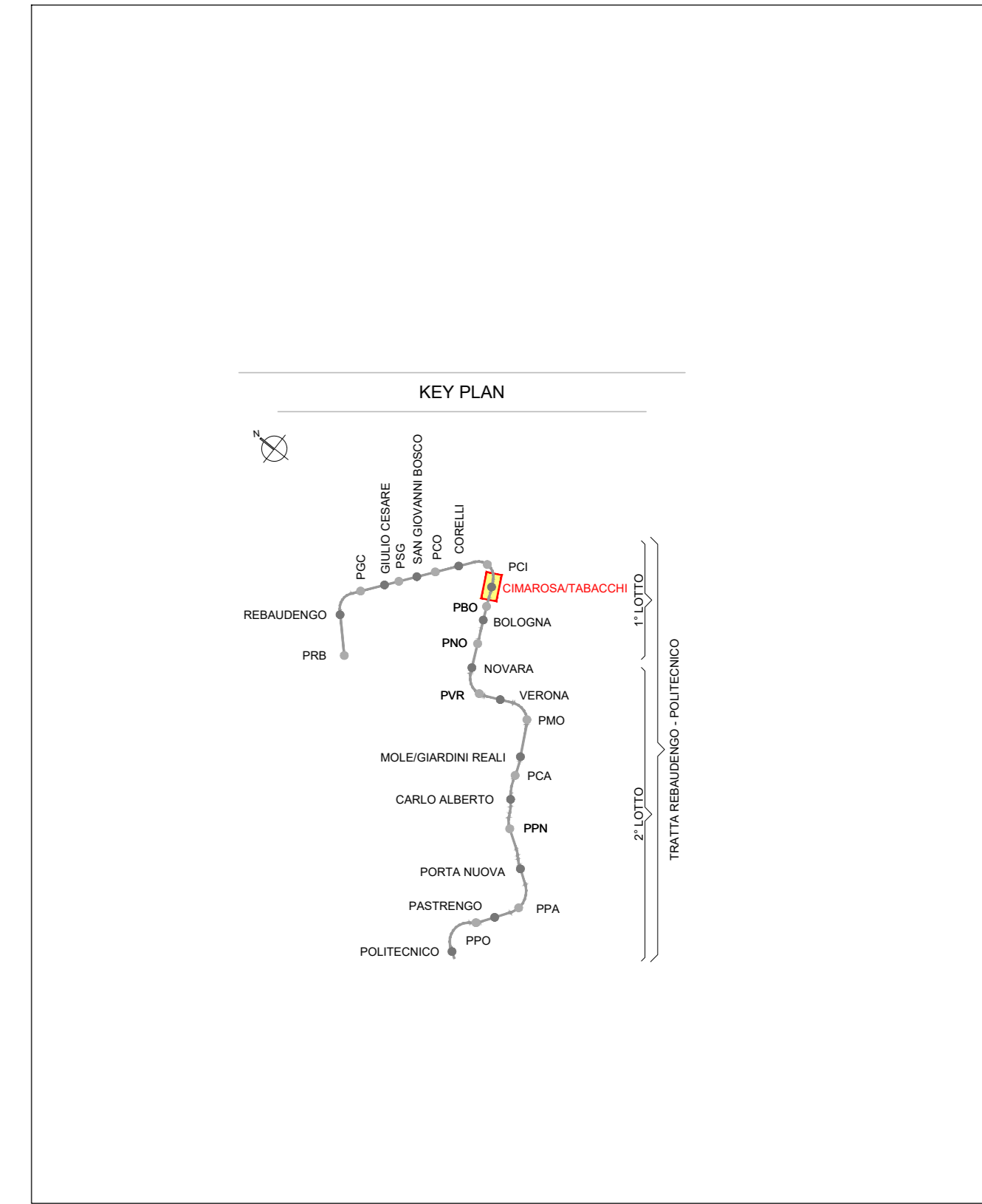


SEZIONE TRASVERSALE 3-3  
scala 1:200



NOTA:

- Le quote delle emergenze superficiali sono relative alla quota della pavimentazione finita nell'intorno delle stesse.
- La quota di massima depressione = 222.03 con ricoprimento pari a 1.75 m.
- Ricoprimento minimo = 1.55 m.
- I locali degli impianti tecnologici a servizio della stazione devono costituire un compartimento antincendio avente caratteristiche di resistenza al fuoco non inferiore a REI/EI 120 e ciascun locale dovrà essere compartimentato dagli altri con elementi aventi caratteristiche di resistenza al fuoco pari a REI/EI 60.
- Le caratteristiche di resistenza al fuoco dei locali di separazione tra la banchina di stazione e i locali tecnici dovranno essere non inferiore a REI/EI 120. In caso di locali tecnici raggruppati tra loro e comunicanti con la banchina di stazione, le caratteristiche di resistenza al fuoco delle strutture perimetrali dell'intera zona dei locali tecnici dovranno essere non inferiori a REI/EI 120 fermo restando che ciascun locale dovrà essere compartimentato dagli altri con elementi aventi caratteristiche di resistenza al fuoco pari a REI/EI 60.



MINISTERO  
DELLE INFRASTRUTTURE E DELLA MOBILITÀ SOSTENIBILI  
STRUTTURA TECNICA DI MISSIONE

Mims  
COMUNE DI TORINO

METROPOLITANA AUTOMATICA DI TORINO  
LINEA 2 - TRATTA POLITECNICO - REBAUDENGO  
PROGETTAZIONE DEFINITIVA  
Lotto costruttivo 1: Rebaudengo - Bioglia

PROGETTO DEFINITIVO  
DIRETTORE PROGETTAZIONE: IL PROGETTISTA  
INFRAS.TO INFRASTRAPORTI.TO S.r.l.

ING. R. CROVA  
ORDINE DEGLI INGEGNERI DELLA PROV. DI TORINO N. 60385  
FUNZIONALE - STAZIONI SPECIALI  
STAZIONE CIMAROSA/TABACCHI - SCHEMA FUNZIONALE  
SEZIONI LONGITUDINALI E TRASVERSALI

ELABORATO	REV.	EST.	SCALA	DATA
MTL2T1A1DFUNSCIT004	0	1	1:200	11/11/2022

BIM MANAGER Geom. L. D'Accardi

AGGIORNAMENTI						
REV.	DESCRIZIONE	DATA	REDATTO	CONTROL.	APPROV.	VISTO
0	EMISSIONE	18/01/22	DR	D.L.	RC	RC
1	Emissione finale a seguito di verifica preventiva	11/11/22	DR	D.L.	RC	RC
-	-	-	-	-	-	-
-	-	-	-	-	-	-

STAZIONE APPALTANTE  
DIRETTORE DI DIVISIONE INFRASTRUTTURE E MOBILITÀ  
Ing. R. Bertasio  
RESPONSABILE UNICO DEL PROCEDIMENTO  
Ing. A. Strozziere