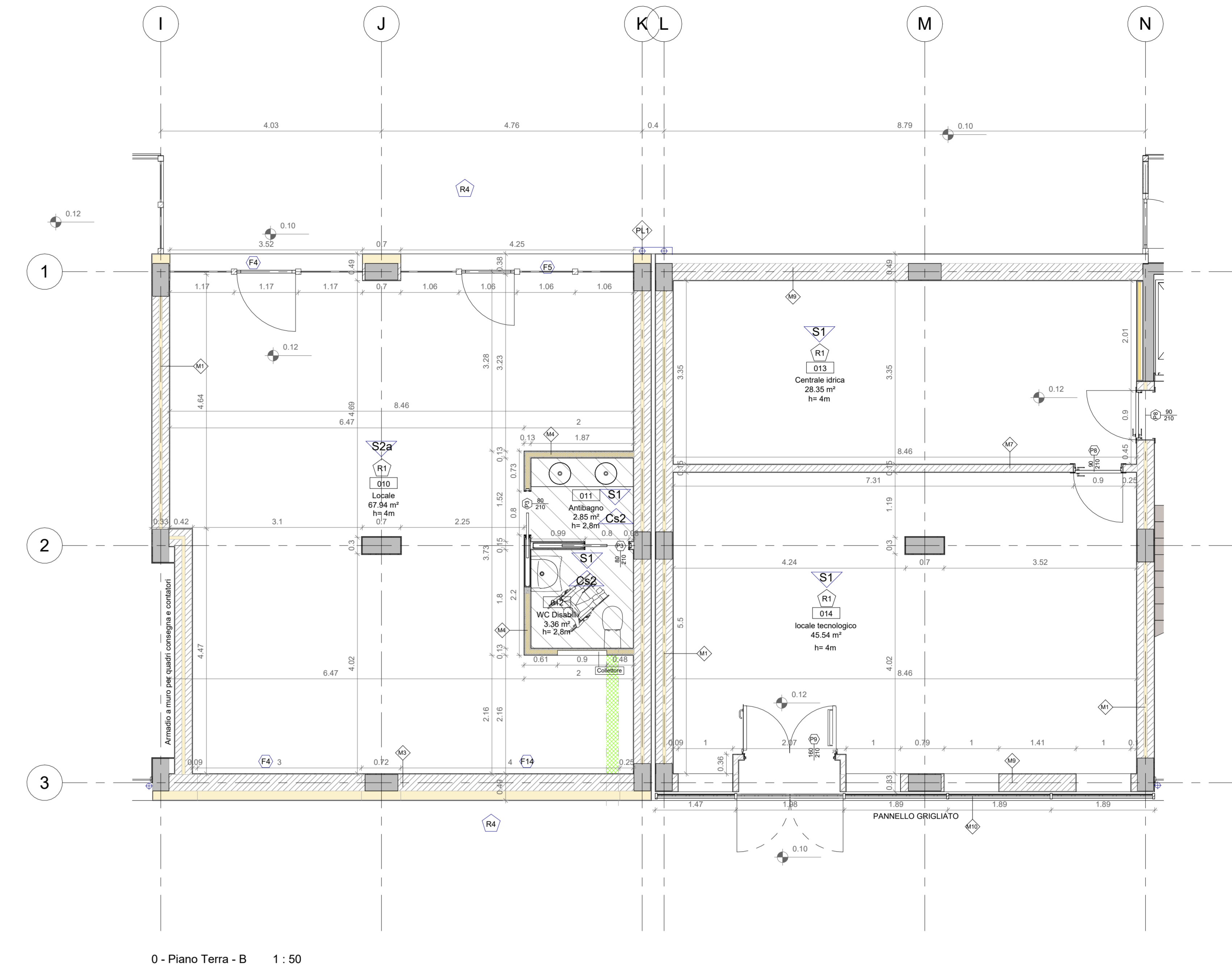
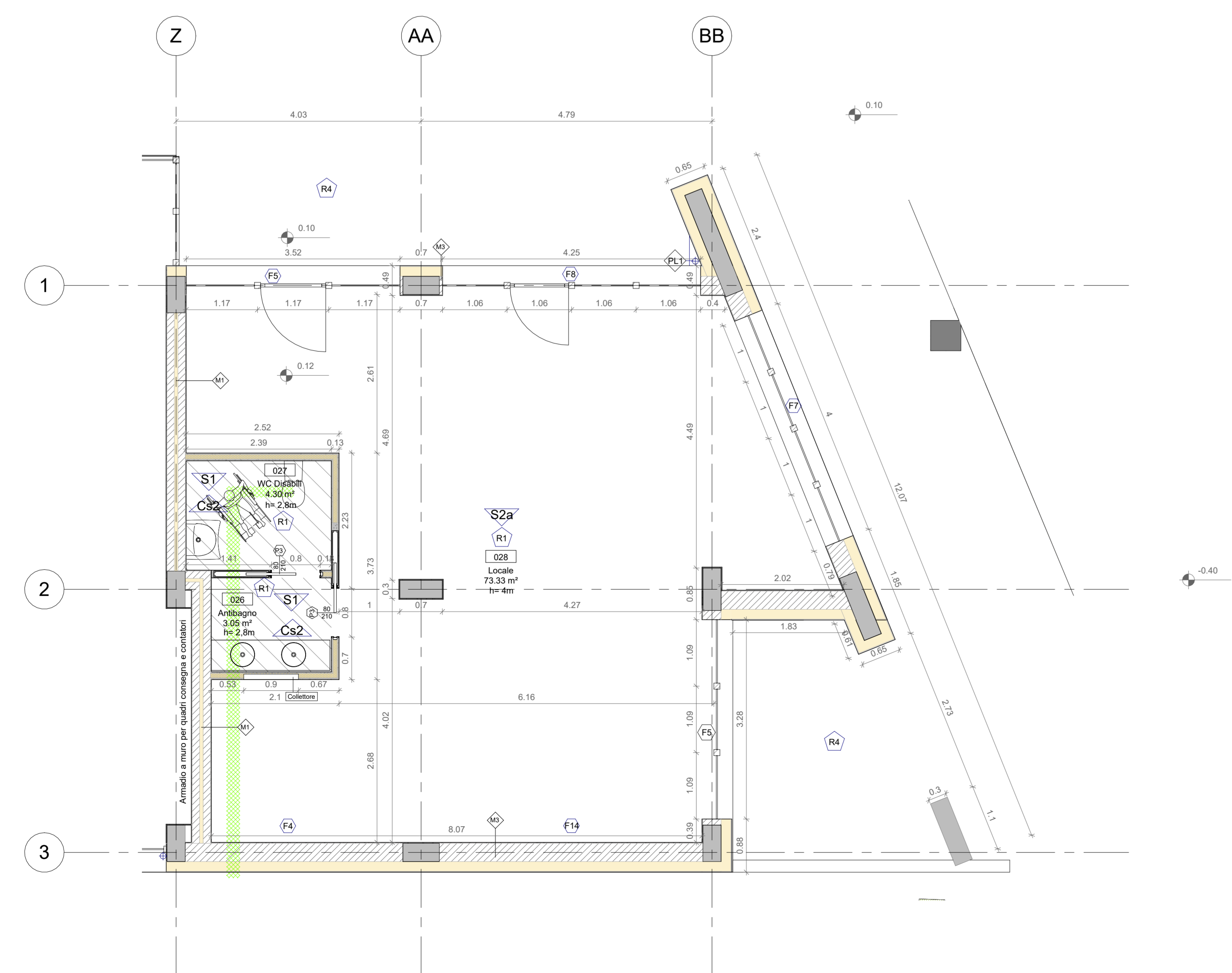


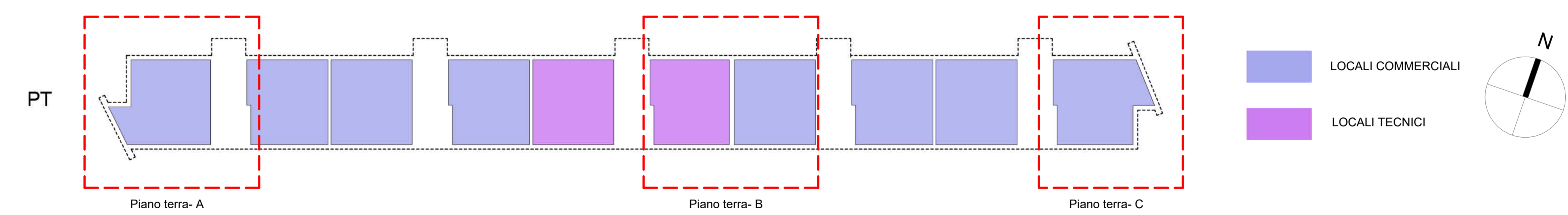
0 - Piano Terra - A 1:50



0 - Piano Terra - B 1:50



0 - Piano Terra - C 1:50



- LEGENDA CODICI MURATURE**
- M1 MURATURA DIVISORIA TRA LOCALI CON ISOLAMENTO INTERPOSTO - 33 CM
  - M2 MURATURA DIVISORIA TRA ALLOGGIO - VANO SCALAI / ALLOGGIO COMPARTIEN - 49 CM
  - M3 MURATURA DIVISORIA TRA ALLOGGIO - VANO SCALAI / ALLOGGIO COMPARTIEN - 53 CM
  - M4 MURATURA DI TAMPONAMENTO IN BLOCCHI DI LATERIZIO CON CAPPOFFITO ESTERNO - 49 CM
  - M5 TRAMEZZO CON 4 LASTRE IN CARTONGESSO CON ISOLANTE TERMOACUSTICO - 125 CM
  - M6 TRAMEZZO CON 4 LASTRE IN CARTONGESSO CON ISOLANTE TERMOACUSTICO - 30 CM
  - M7 TRAMEZZO IN BLOCCHI PIENI DI CALCESTRUZZO CELLULARE - 15 CM
  - M8 TRAMEZZO IN BLOCCHI PIENI DI CALCESTRUZZO CELLULARE - 20 CM
  - M9 MURATURA DI TAMPONAMENTO IN BLOCCHI DI LATERIZIO CON PANNELLO METALLICO - 49 CM
  - M10 PANNELLO GRIGLIATO DI TAMPONAMENTO LOCALE TECNOLOGICO

- LEGENDA CODICI CONTROSOFFITTI**
- Cs1 CONTROSOFFITTO IN LASTRE DI CARTONGESSO - LASTRA 45 MM REI 120
  - Cs2 CONTROSOFFITTO IN LASTRE DI CARTONGESSO - LASTRA 12,5 MM ANTUMIDO
- LEGENDA CODICI PAVIMENTAZIONE**
- R1 PAVIMENTAZIONE INTERNA IN GRES CERAMICO FINE PORCELLANATO CON BATTISCOPA ABBINATO - 30x60 tipo A (tagli) - locali commerciali
  - R2 PAVIMENTAZIONE INTERNA IN GRES CERAMICO FINE PORCELLANATO CON BATTISCOPA ABBINATO - 40x40 cm tipo (venti scale)
  - R3 PAVIMENTAZIONE ESTERNA IN GRES CERAMICO FINE PORCELLANATO CON ZOCOLATURA ABBINATA - 7,5x15 cm tipo (15, trentini)
  - R4 PAVIMENTAZIONE ESTERNA IN GRES CERAMICO 30x30 cm FINE PORCELLANATO tipo D (trentini)

- LEGENDA CODICI SERRAMENTI ESTERNI**
- F1 PORTAFINESTRA COPPIA ANTA BATTENTE 150 X 220H CM
  - F2 FINESTRA ANTA BATTENTE 80 X 120H CM
  - F3 FINESTRA ANTA BATTENTE 80 X 120H CM
  - F4 VETRINA 310 X 300H CM
  - F5 VETRINA 350 X 300H CM
  - F6 VETRINA 350 X 300H CM
  - F7 VETRINA 425 X 300H CM
  - F8 VETRINA 425 X 300H CM
  - F9 FACCIATA CONTINUA VETRATA 720 X 310H CM
  - F10 FACCIATA CONTINUA VETRATA 320 X 440H CM
  - F11 FACCIATA CONTINUA VETRATA 320 X 320H CM
  - F12 PORTAFINESTRA ANTA BATTENTE 200 X 100H CM
- LEGENDA CODICI SERRAMENTI INTERNI**
- P1 PORTA A BATTENTE 80 X 210 CM
  - P2 PORTA A BATTENTE 75 X 210 CM
  - P3 PORTA A SCORREVOLE INTERNA 80 X 210 CM
  - P4 PORTA A SCORREVOLE INTERNA 75 X 210 CM
  - P5 PORTA BLINDATA ALLOGGIO 80 X 215 CM
  - P6 PORTA A BATTENTE VANO TECNICO 80 X 210 CM
  - P7 PORTA A BATTENTE VANO TECNICO 80 X 210 CM
  - P8 PORTA A BATTENTE LOCALE TECNICO 80 X 210 CM

- LEGENDA CODICI SOLAI**
- S1 SOLAIO CONTROTERRA VESPAIO AERATO (IGLOO) SU MAGRONE CON FRANGICRISTO PANNELLI PIGNANTI
  - S2 SOLAIO CONTROTERRA VESPAIO AERATO (IGLOO) SU MAGRONE
  - S3 SOLAIO INTERPIANO ALLOGGI - 40 CM
  - S4 SOLAIO INTERPIANO VANO SCALA - 40 CM
  - S5 SOLAIO INTERPIANO VERSO ESTERNO - 50 CM (piedi insonori CC)
  - S6 SOLAIO PIANO DI COPERTURA ALLOGGI - 53 CM
  - S7 SOLAIO VANO SCALA ULTIMO LIVELLO - 53 CM
  - S8 SOLAIO PIANO DI COPERTURA CANTINA - 32 CM
  - S9 SOLAIO BALCONO - 40 CM
  - S10 SOLAIO PANNELLO GRIGLIATO A PAVIMENTO - 15 CM

- LEGENDA CODICI PARAPETTI**
- PR1 PARAPETTO CON MONTANTI VERTICALI H 110 E BACCHETTE
  - PR2 PARAPETTO CON MONTANTI VERTICALI H 110 E PANNELLI IN LAMIERA ZINCATI
  - PR3 PANNELLI IN LAMIERA ZINCATI
  - PR4 PARAPETTO DIVISORIO IN ALLUMINIO MAGLIA METALLICA 50cmx50cm
  - PR5 PARAPETTO COSTITUITO DA FRANGISOLE FISSO CON BANDELLE IN ALLUMINIO PREVERNICIATO
- LEGENDA CODICI PLUVIALI**
- PL1 PLUVIALE IN POLIURETANO D=10mm
  - PL2 CANALE DI SCOLO GRIGLIATO IN PVC
  - PL3 BOCCHETTE DI RACCORDO PLUVIALI

- LEGENDA GENERALE**
- Isolamento interno
  - Isolamento esterno
  - Muratura
  - Struttura C.A.
  - Sistema di estrazione forzata

Finanziato dall'Unione europea  
 Ministero dell'Interno  
 Dipartimento Manutenzioni e Servizi Tecnici  
 Divisione Manutenzioni  
 Servizio Edilizia Residenziale Pubblica e per il Sociale

**PNRR - MISURA M5C2 INVESTIMENTO 2.1 RIGENERAZIONE URBANA  
 RIQUALIFICAZIONE DELL'AREA VEGGIO "AMBITO URBANO 4.4 VEGGIO"  
 CON SISTEMAZIONI ESTERNE E REALIZZAZIONE DI ALLOGGI DI EDILIZIA  
 RESIDENZIALE PUBBLICA E SERVIZI (ASPI) - (COD. OPERA 4924)**

CLIP C1192103540001  
 Codice Servizio: ST-EDASO  
 Codice Lavoro: NU-ED  
 Codice Elaborato: EGPA-A.08  
 Indice di rev. elaborato: 1  
 Data revisione: 16 maggio 2023  
 Elaborato n°: 46  
 Scala Grafica: Come indicato

**PROGETTO ESECUTIVO**  
 Elaborato: Pianta piano terra 1.50

Nome Cognome	Ruolo	Area di competenza
Arch. Luca MORETTO	Progettista opere architettoniche Coordinatore gruppo di progettazione Responsabile integrazione prestazioni specialistiche	Edilizia - Strutture - Impianti
Ing. Stefano VEDLAGO MEDAPOLIS ENGINEERING S.r.l.	Progettista opere strutturali	Strutture
Ing. Massimo PIRINA MEDAPOLIS ENGINEERING S.r.l.	Progettista impianti meccanici, elettrici e antincendio	Impianti meccanici, elettrici e antincendio
Ing. Franco FOLGIATO MEDAPOLIS ENGINEERING S.r.l.	Coordinatore sicurezza in progettazione	Sicurezza
Arch. Fabrizio VALLERO P.T.F.	Tecnico esperto di analisi del rischio climatico	CAM - DNSH
Ing. Stefano VEGGI DESIMOS S.r.l.	Progettista bonifica	Bonifica
Ing. Stefano RICCIANO / Brian BARNINI / BRAINI DIGITAL S.r.l.	BIM Manager / BIM coordinator	BIM
Arch. SILVIA DENZI	Giovane professionista	Edilizia

Responsabile Unico Procedimento: Arch. Eros PRIMIC  
 Supporto al R.U.P.: Arch. SIMONA MONTAZZA  
 Supporto al R.U.P.: Geom. Claudio MASTELLOTTO