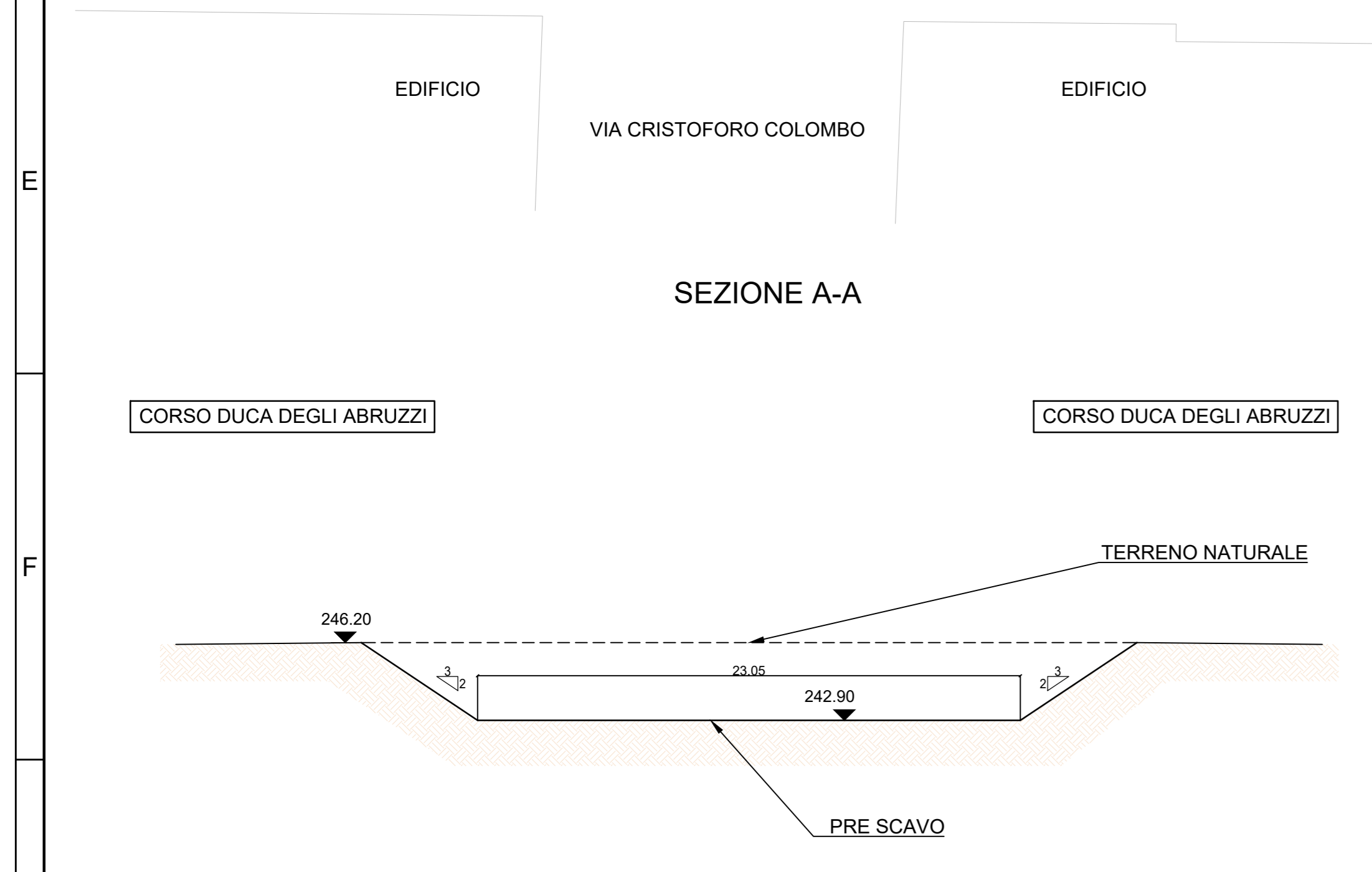
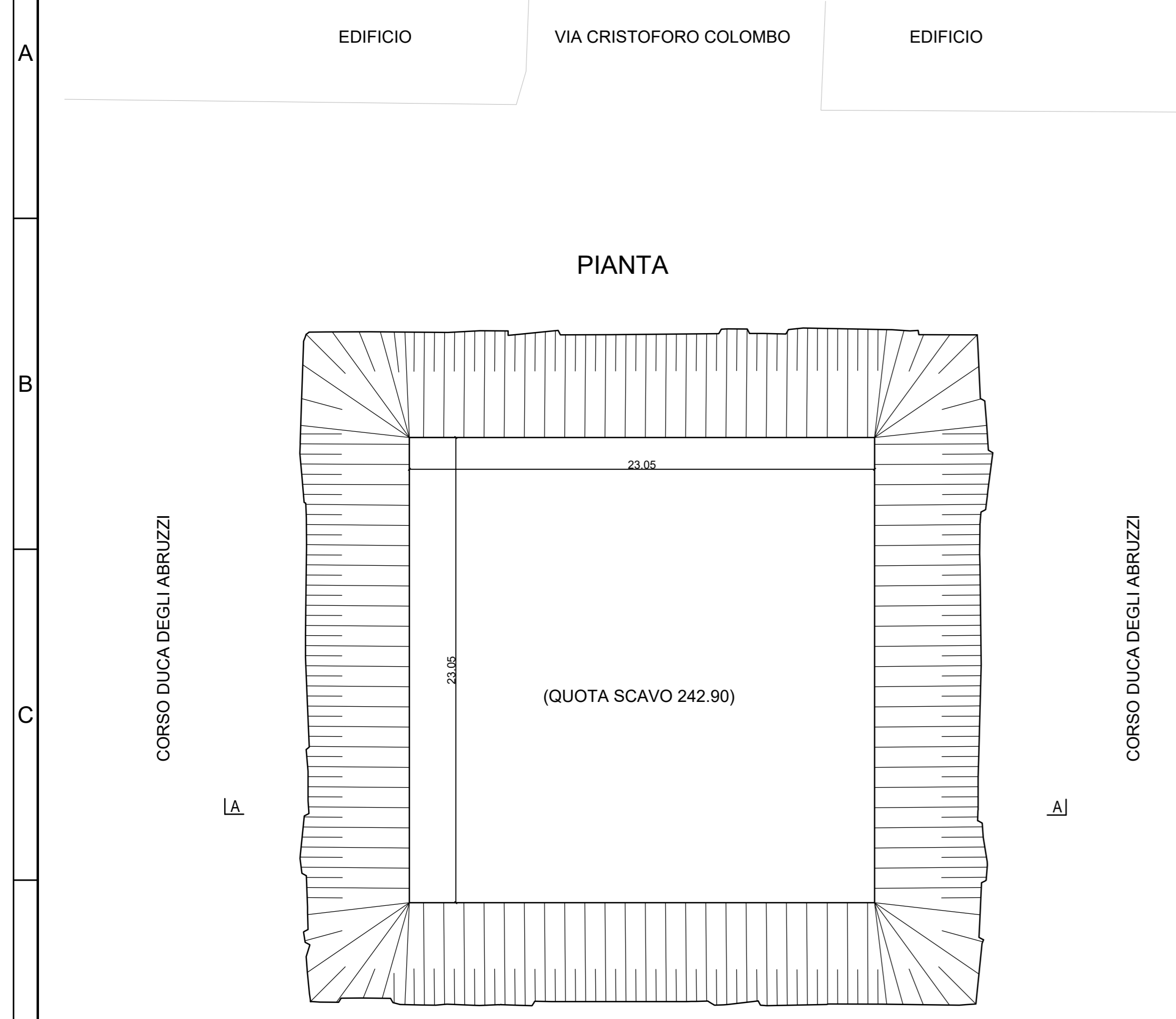
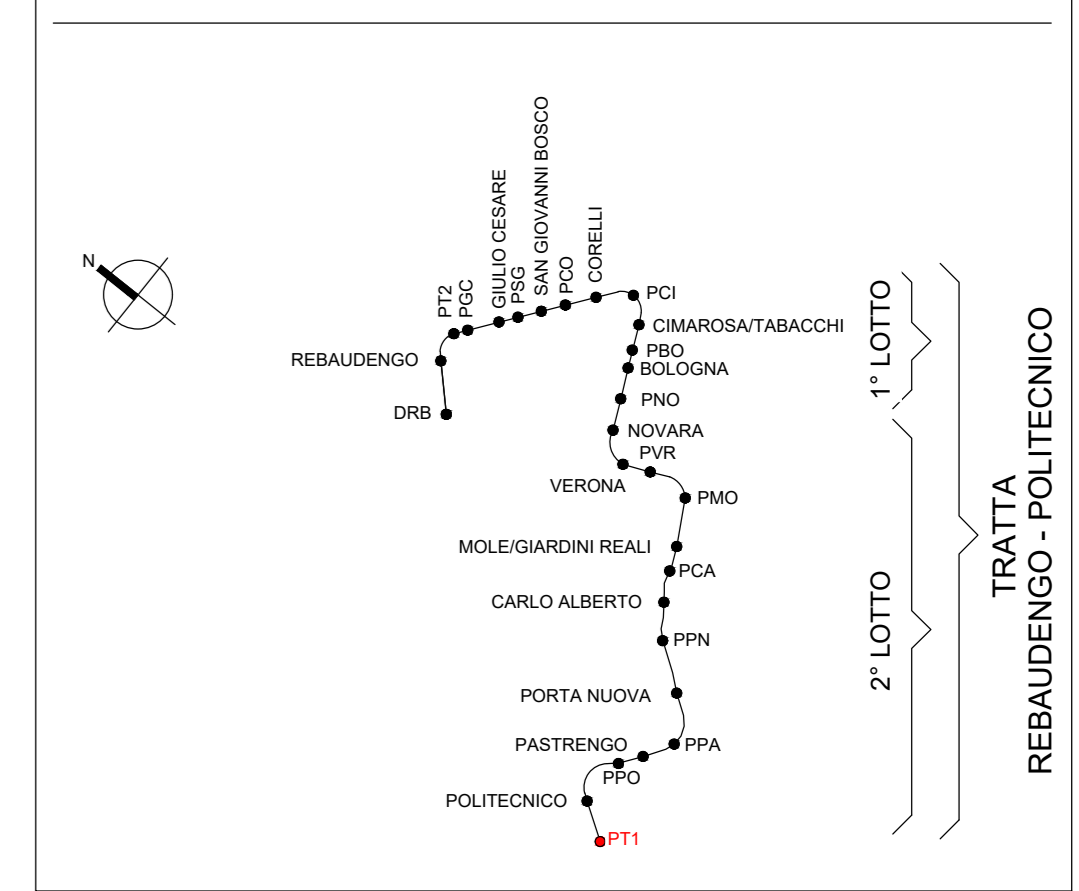


**FASE 1 - PRESCAVO**  
Scala 1:200

**FASE 2 - CORREE E DIAFRAMMI**  
Scala 1:200

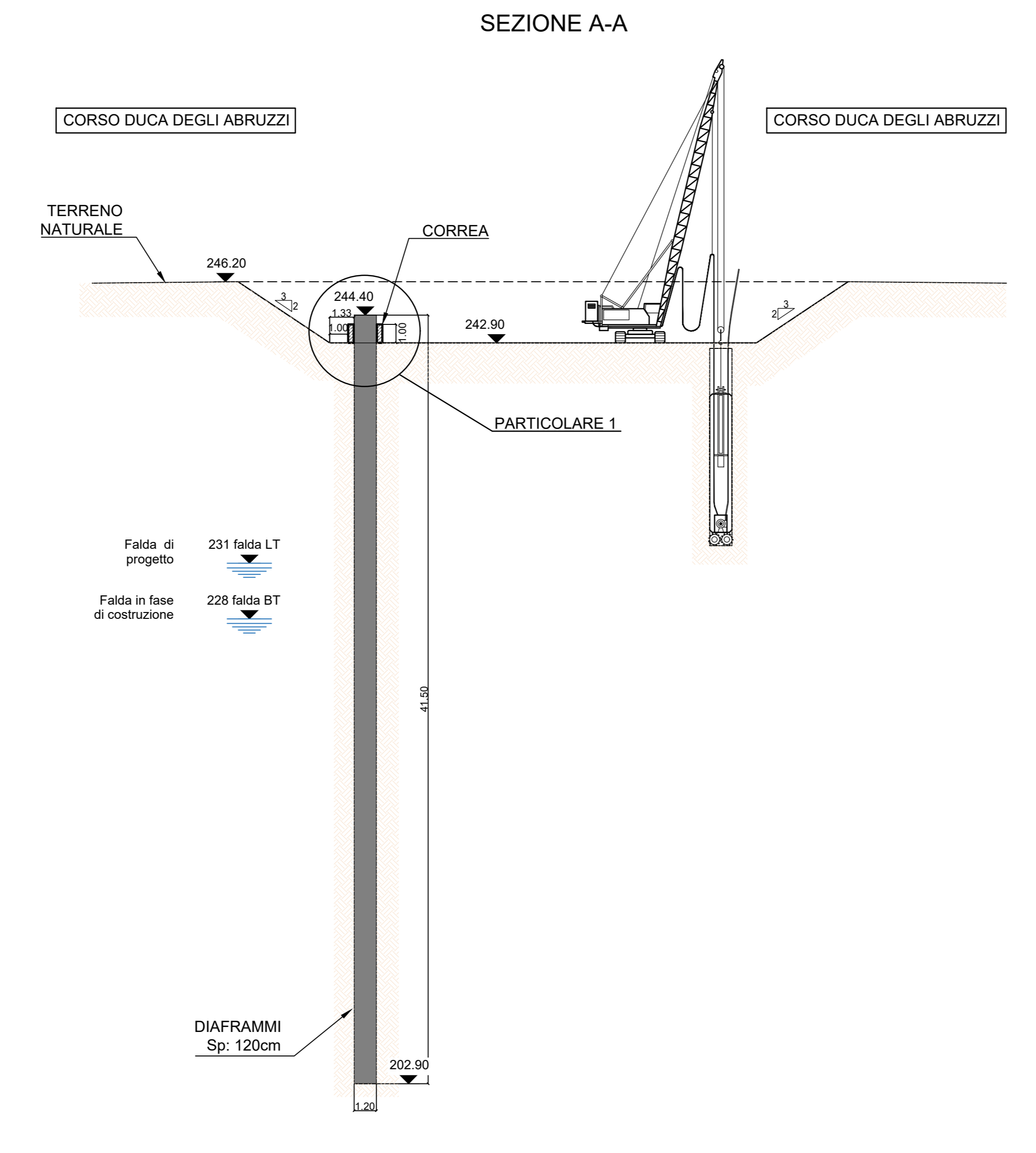
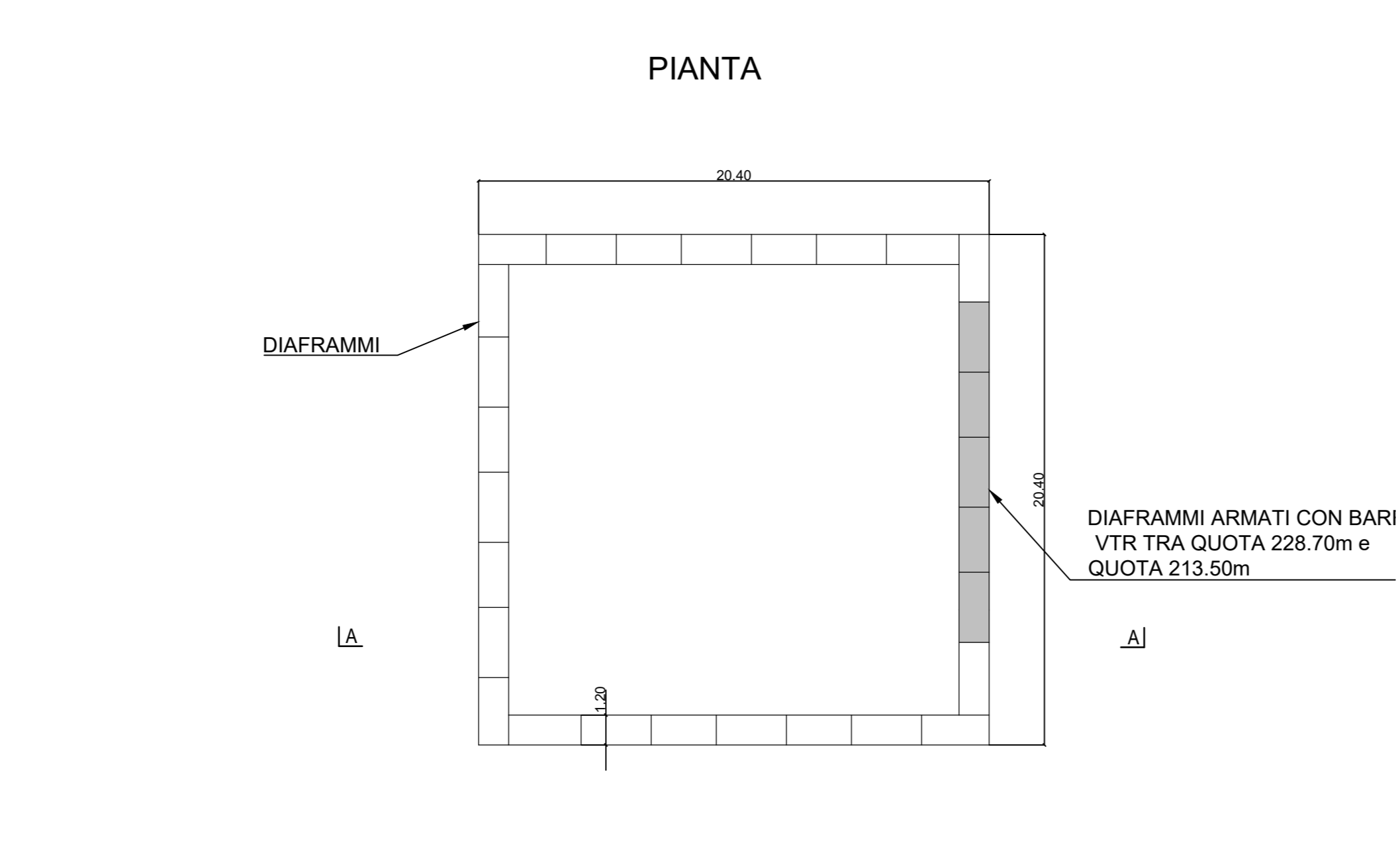
**FASE 3 - CONSOLIDAMENTI E TAMPONE DI FONDO**  
Scala 1:200

**KEY PLAN**



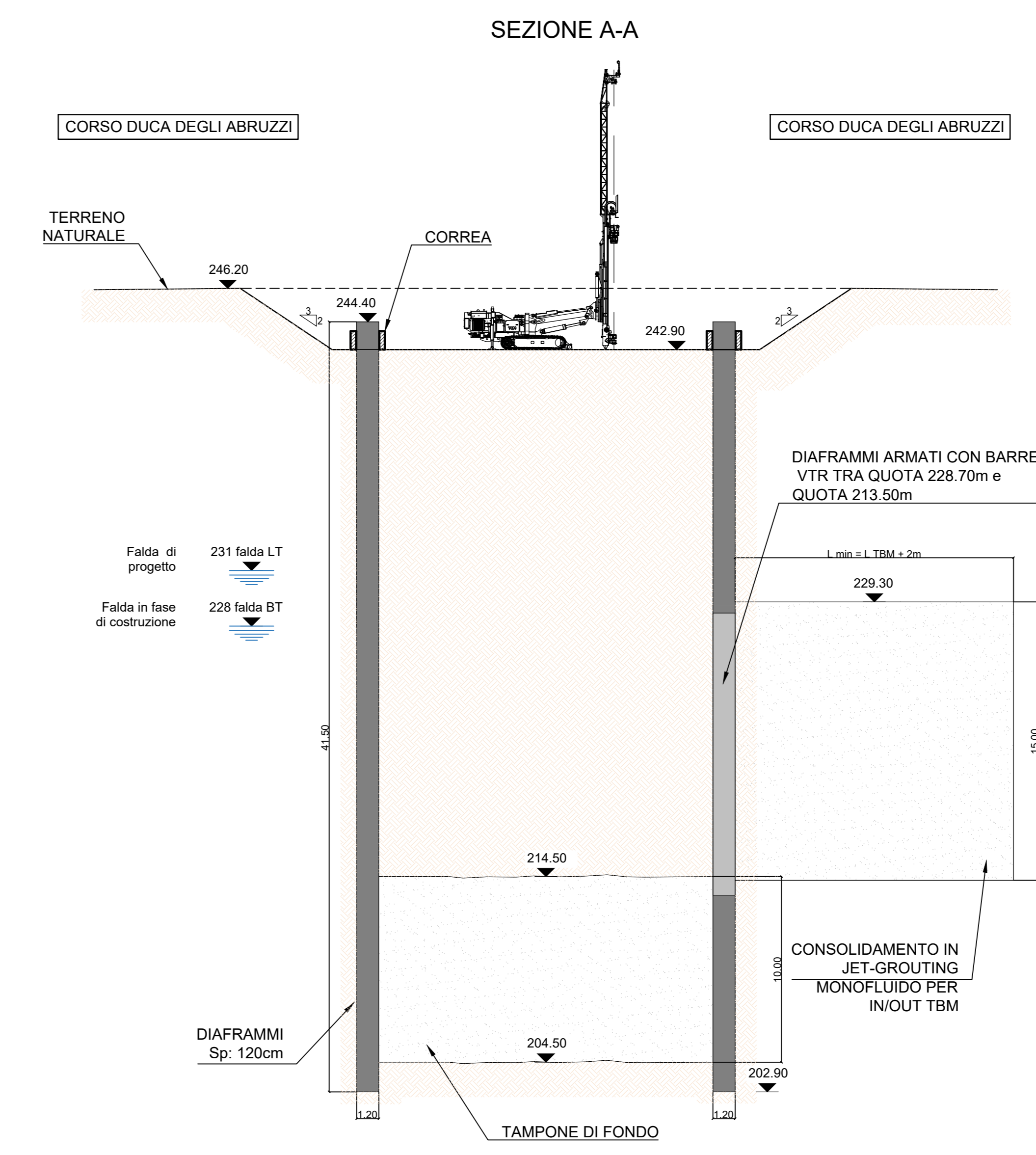
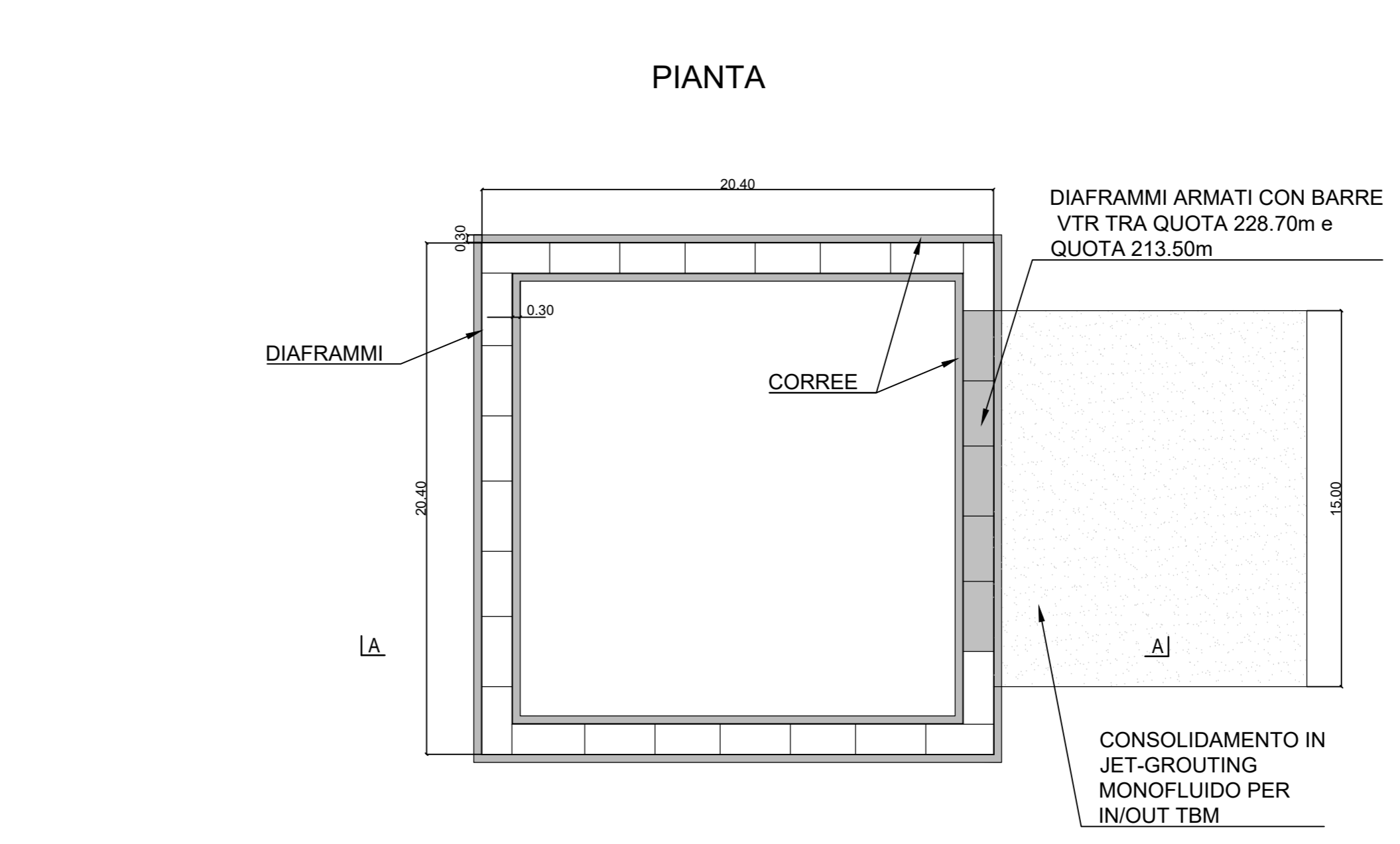
**FASE 1 - PRESCAVO**

- Operazioni preliminari, bonifica ordigni bellici superficiale e profonda, rimozione e potatura alberi.
- Esecuzione del prescavo fino alla quota di 242.90 m s.l.m. con scavo controllato secondo le indicazioni dell'archeologo e come previsto dal Capitolato Speciale d'Appalto



**FASE 2 - COREE E DIAFRAMMI**

- Esecuzione delle corree guida.
- Esecuzione dei diaframmi.



**FASE 3 - CONSOLIDAMENTI E TAMPONE DI FONDO**

- Esecuzione del tampone di fondo impermeabilizzante con jet grouting (spessore 10m).
- Consolidamento del terreno con jet-grouting in corrispondenza del lato di ingresso della TBM.

**NOTA**  
IL TAMPONE DI FONDO DEVE ESSERE CONTENUTO ALL'INTERNO DELLE PARATIE.

**TRATTAMENTI IN JET-GROUTING (monofluido)**

MISCELA PER TRATTAMENTI COLONNARI IN JET-GROUTING

- rapporto acqua/cemento 0.9 < A/C < 1.2
- cemento tipo R425
- Rck>6MPa in terreni incoerenti
- Rck>2MPa in terreni coesivi -pressione di iniezione miscela a boccaforno: >30MPa

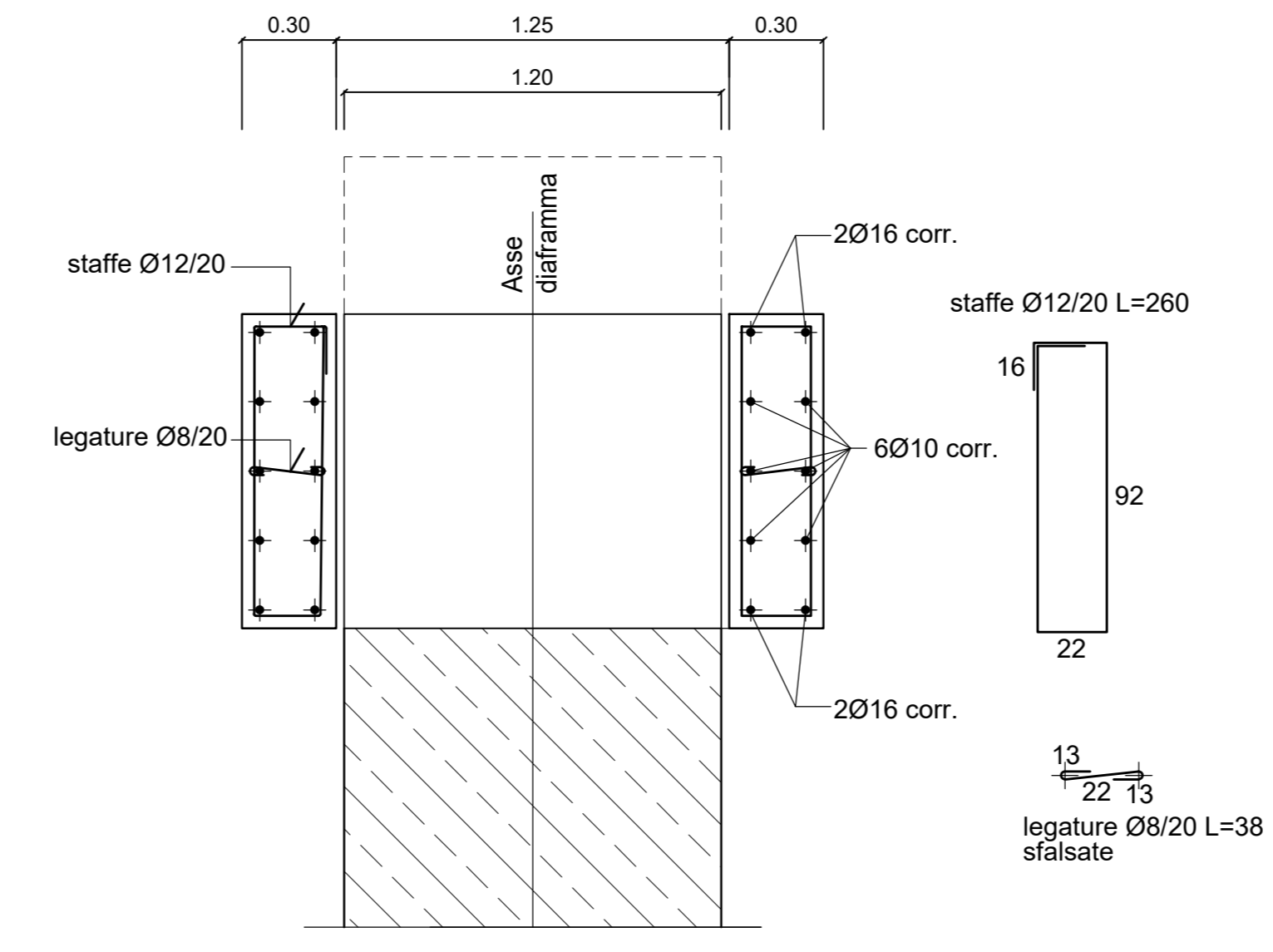
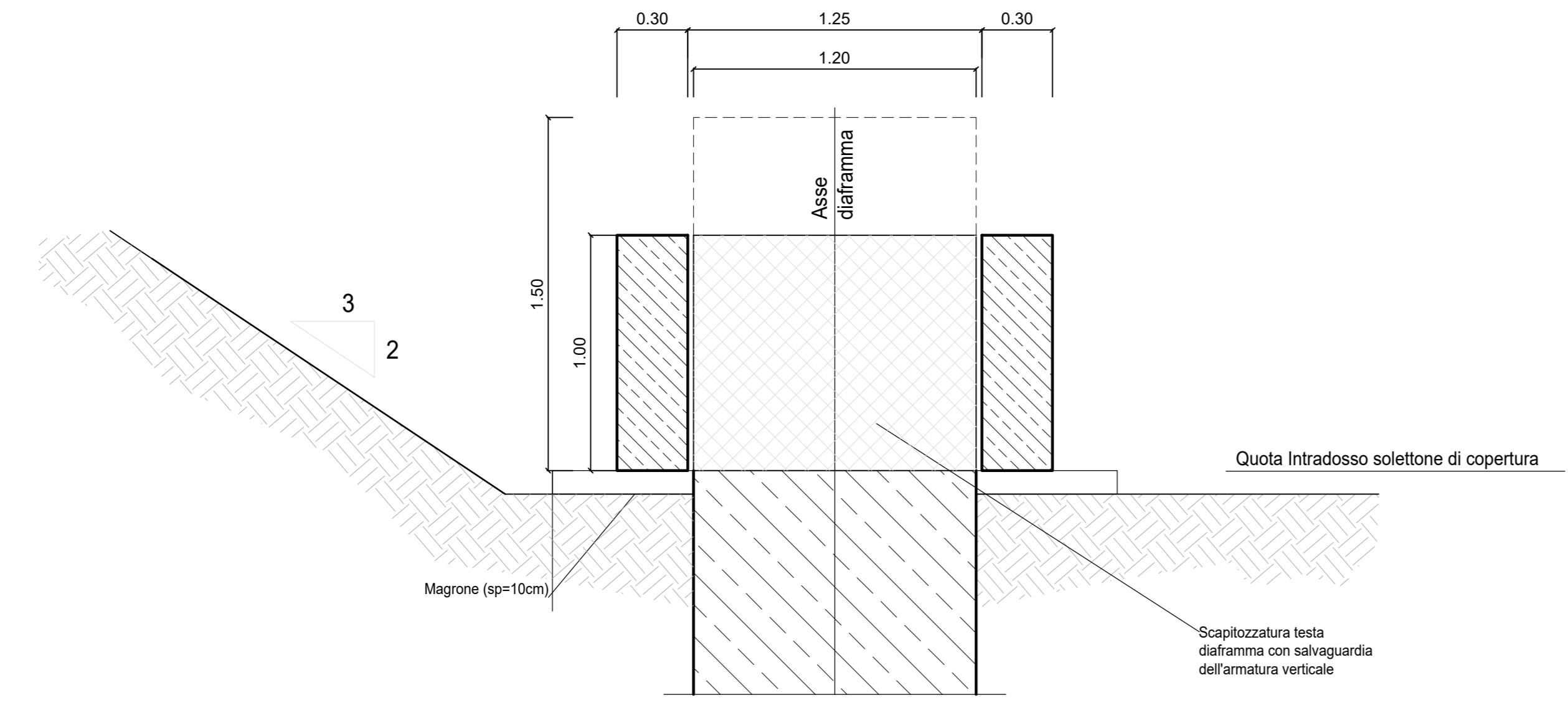
PARAMETRI MECCANICI MINIMI TAMPONE DI FONDO

- c' = 100 kPa
- E = 3E\* (E\* modulo elastico medio terreno vergine dello strato specifico)
- K = 1E-6 m/s

PARAMETRI MECCANICI MINIMI CONSOLIDAMENTI IN-OUT TBM

- c' = 100 kPa
- E = 3E\* (E\* modulo elastico medio terreno vergine dello strato specifico)

**PARTICOLARE 1 - CORREE GUIDA DIAFRAMMI**  
SCAVO PRELIMINARE CON RIPROFILATURA DEL TERRENO  
Scala 1:20



**MINISTERO DELLE INFRASTRUTTURE E DELLA MOBILITÀ SOSTENIBILI**  
**STRUTTURA TECNICA DI MISSIONE**

**Mims**  
**COMUNE DI TORINO**  
**CITTA' DI TORINO**

**METROPOLITANA AUTOMATICA DI TORINO**  
**LINEA 2 - TRATTA POLITECNICO - REBAUDENGO**  
**PROGETTAZIONE DEFINITIVA**  
Lotto Costruttivo 2: Bologna - Politecnico

**PROGETTO DEFINITIVO**

DIRETTORE PROGETTAZIONE: **INFRA.TO** INFRASTRUTTURE PER LA MOBILITÀ  
Responsabile Integrazione discipline specialistiche

Ing. R. Crova Ordine degli Ingegneri della Provincia di Torino n. 60385  
Ing. F. Rizzo Ordine degli Ingegneri della Provincia di Torino n. 9337K

**PROGETTO STRUTTURALE - POZZI E MANUFATTI DI LINEA**  
POZZO DI ESTRAZIONE TBM  
SCHEMA FASI COSTRUTTIVE TAV. I/4

ELABORATO	REV.	SCALA	DATA
MTL2T1A2DSTRPT1T.001.1	0	1	30/11/2022

BIM MANAGER Geom. L. D'Accardi

REV.	DESCRIZIONE	DATA	REDAATTO	CONTROL.	APPROV.	VISTO
0	EMISSIONE	18/01/22	ASO	ECA	FRI	RCR
1	Emissione finale a seguito di verifica preventiva	30/11/22	ASO	ECA	FRI	RCR
-	-	-	-	-	-	-
-	-	-	-	-	-	-
-	-	-	-	-	-	-

STAZIONE APPALTANTE  
DIRETTORE DI DIVISIONE INFRASTRUTTURE E MOBILITÀ  
Ing. R. Bertasio  
RESPONSABILE UNICO DEL PROCEDIMENTO  
Ing. A. Strozzi