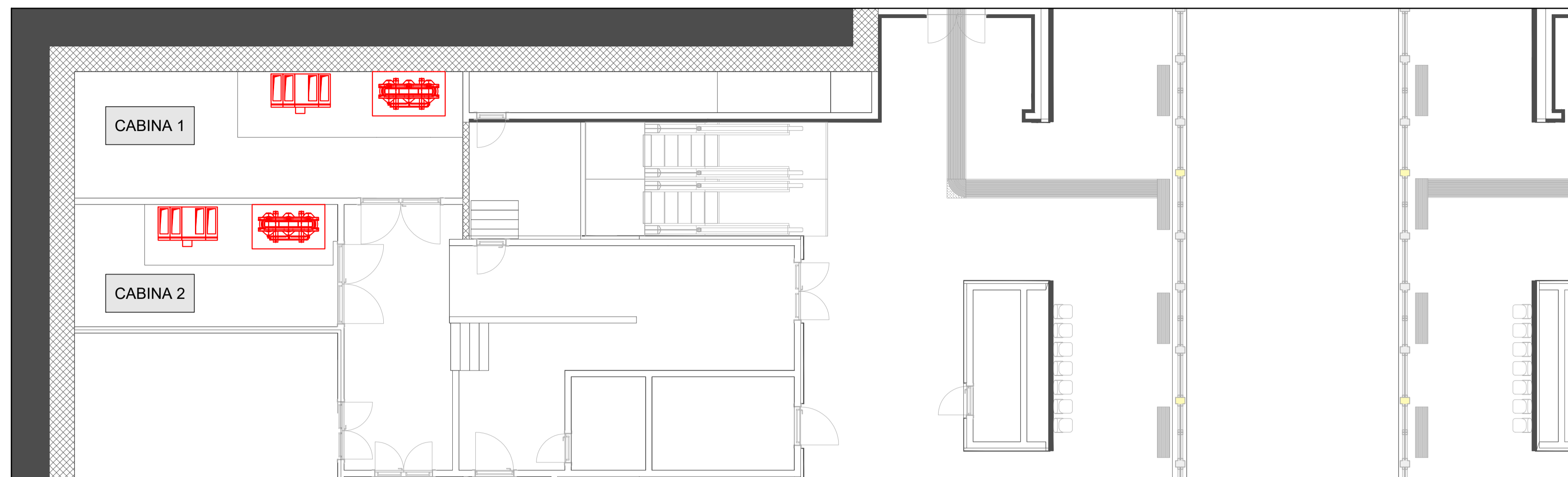
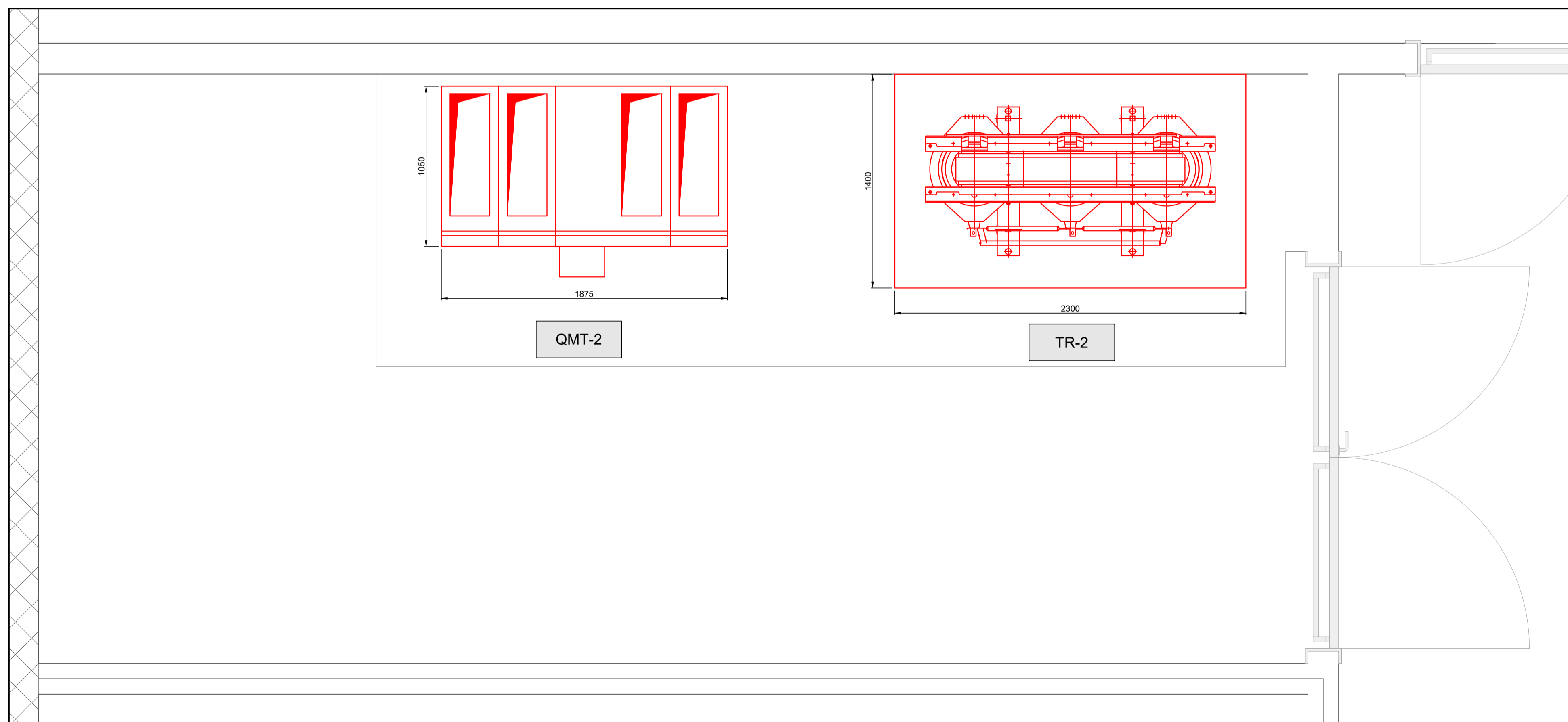


PLANIMETRIA GENERALE
SCALA 1:100



CABINA 2
SCALA 1:20



NOTE

PER DETTAGLI RELATIVI ALLA CABINA 1 SI FACCI RIFERIMENTO ALL'ELABORATO
MTL2T1A2DSISSPAT001

MINISTERO
DELLE INFRASTRUTTURE E DELLA MOBILITÀ SOSTENIBILI
STRUTTURA TECNICA DI MISSIONE



COMUNE DI TORINO



METROPOLITANA AUTOMATICA DI TORINO
LINEA 2 - TRATTA POLITECNICO - REBAUDENGO
PROGETTAZIONE DEFINITIVA
Lotto Costruttivo 2: Bologna - Politecnico

PROGETTO DEFINITIVO

DIRETTORE
PROGETTAZIONE
Responsabile integrazione
discipline specialistiche

IL PROGETTISTA



INFRATRASPORTI.TO S.r.l.

Ing. R. Crova
Ordine degli Ingegneri
della Provincia di Torino
n. 6038S

Ing. F. Azzarone
Ordine degli Ingegneri
della Provincia di Torino
n. 12287J

INTEFACCIA OPERE CIVILI-SISTEMA
ALIMENTAZIONE ELETTRICA

STAZIONE PASTRENGO - DISPOSIZIONE APPARECCHIATURE CABINA 2

ELABORATO	REV. int.	est.	SCALA	DATA
BIM MANAGER Geom. L. D'Accardi	0	0	-	30/10/22

AGGIORNAMENTI

Fig. 1 di 1

REV.	DESCRIZIONE	DATA	REDATTO	CONTROL.	APPROV.	VISTO
0	EMISSIONE	30/10/22	SINT	AGh	FAz	RCr
-	-	-	-	-	-	-
-	-	-	-	-	-	-
-	-	-	-	-	-	-
-	-	-	-	-	-	-

LOTTO 2 | CARTELLA | 13.5.25 | 3 | MTL2T1A2D | SISSPAT002

STAZIONE APPALTANTE

DIRETTORE DI DIVISIONE
INFRASTRUTTURE E MOBILITÀ
Ing. R. Bertasio

RESPONSABILE UNICO DEL PROCEDIMENTO
Ing. A. Strozziere