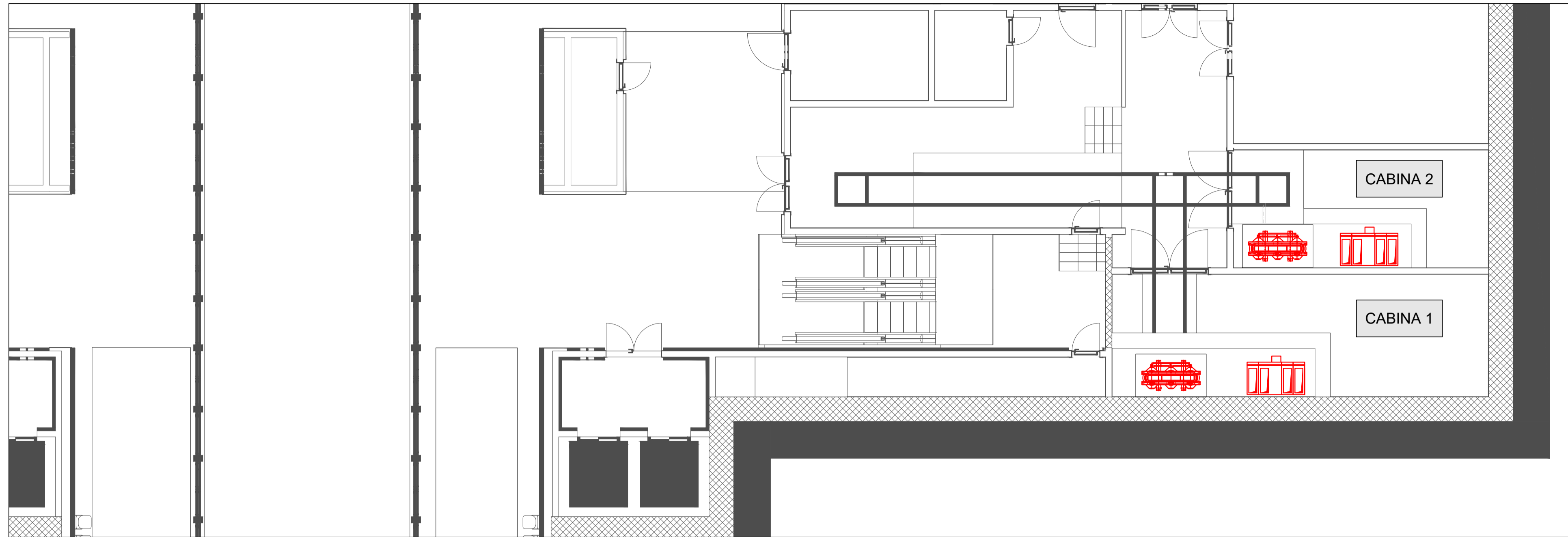
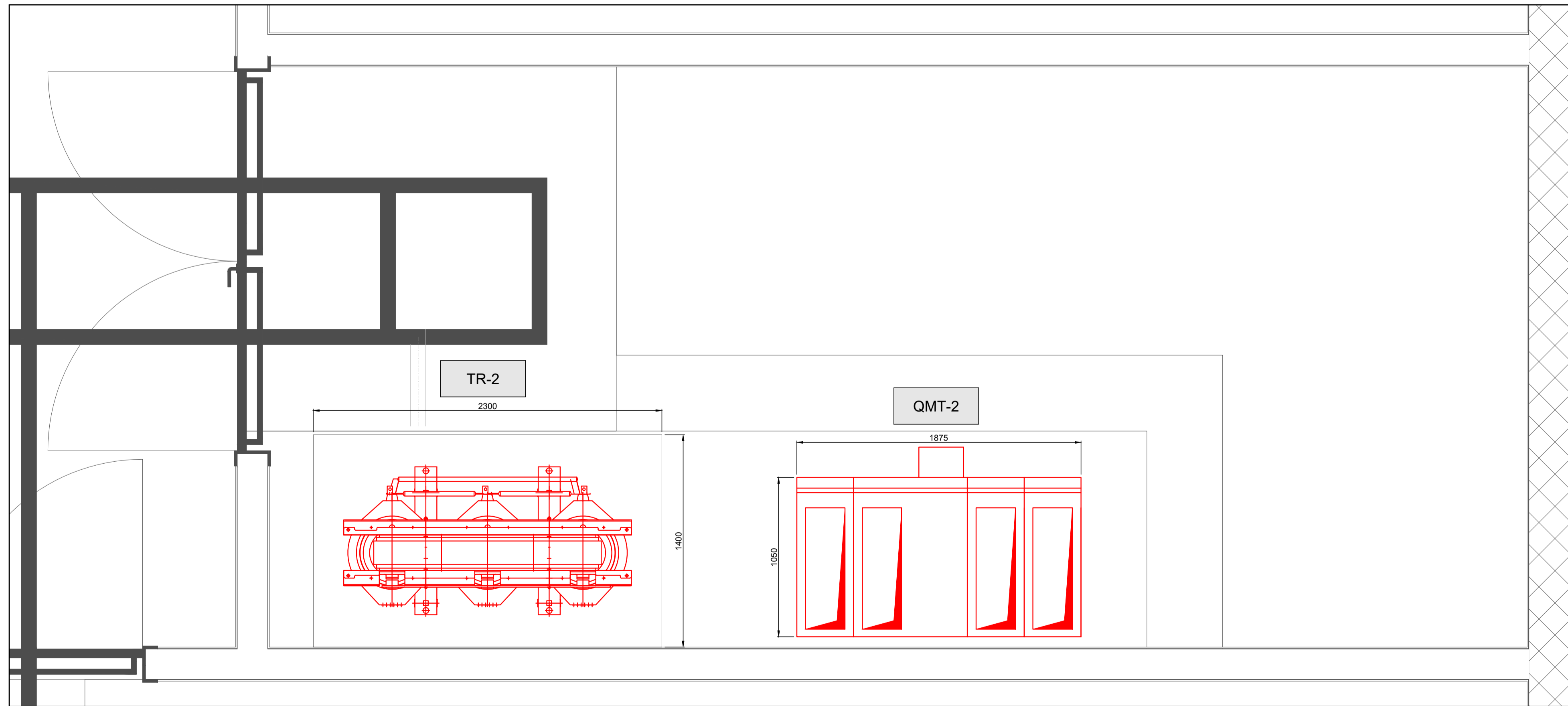


PLANIMETRIA GENERALE  
SCALA 1:100



CABINA 2  
SCALA 1:20



NOTE  
PER DETTAGLI RELATIVI ALLA CABINA 1 SI FACCI RIFERIMENTO ALL'ELABORATO MTL2T1A2D5ISSNOT001

MINISTERO  
DELLE INFRASTRUTTURE E DELLA MOBILITÀ SOSTENIBILI  
STRUTTURA TECNICA DI MISSIONE



COMUNE DI TORINO



METROPOLITANA AUTOMATICA DI TORINO  
LINEA 2 - TRATTA POLITECNICO - REBAUDENGO  
PROGETTAZIONE DEFINITIVA  
Lotto Costruttivo 2: Bologna - Politecnico

<b>PROGETTO DEFINITIVO</b>		<b>INFRA.TO</b> <i>Infrastrutture per la mobilità</i>	INFRATRASPORTI.TO S.r.l.			
DIRETTORE PROGETTAZIONE Responsabile integrazione discipline specialistiche	IL PROGETTISTA					
Ing. R. Crova Ordine degli Ingegneri della Provincia di Torino n. 6038S	Ing. F. Azzarone Ordine degli Ingegneri della Provincia di Torino n. 12287J	<b>INTEFFACCIA OPERE CIVILI-SISTEMA</b> ALIMENTAZIONE ELETTRICA STAZIONE NOVARA - DISPOSIZIONE APPARECCHIATURE CABINA 2				
ELABORATO		REV. int.	est.	SCALA	DATA	
BIM MANAGER Geom. L. D'Accardi		<b>MTL2T1A2D5ISSNOT 002</b>	<b>0</b>	<b>0</b>	-	30/10/22

AGGIORNAMENTI Fig. 1 di 1

REV.	DESCRIZIONE	DATA	REDATTO	CONTROL.	APPROV.	VISTO
0	EMISSIONE	30/10/22	SINT	AGh	FAz	RCr
-	-	-	-	-	-	-
-	-	-	-	-	-	-
-	-	-	-	-	-	-

LOTTO 2	CARTELLA	13.5.15	3	MTL2T1A2D	SISSNOT002
STAZIONE APPALTANTE					
DIRETTORE DI DIVISIONE INFRASTRUTTURE E MOBILITÀ Ing. R. Bertasio					
RESPONSABILE UNICO DEL PROCEDIMENTO Ing. A. Strozziere					