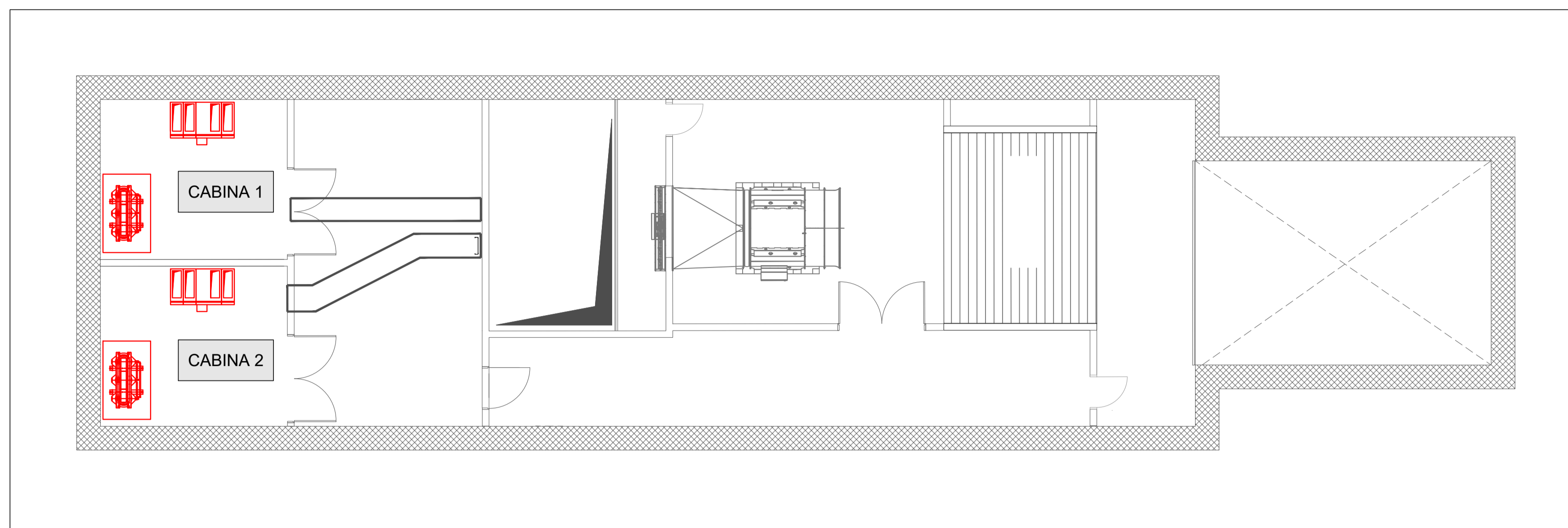
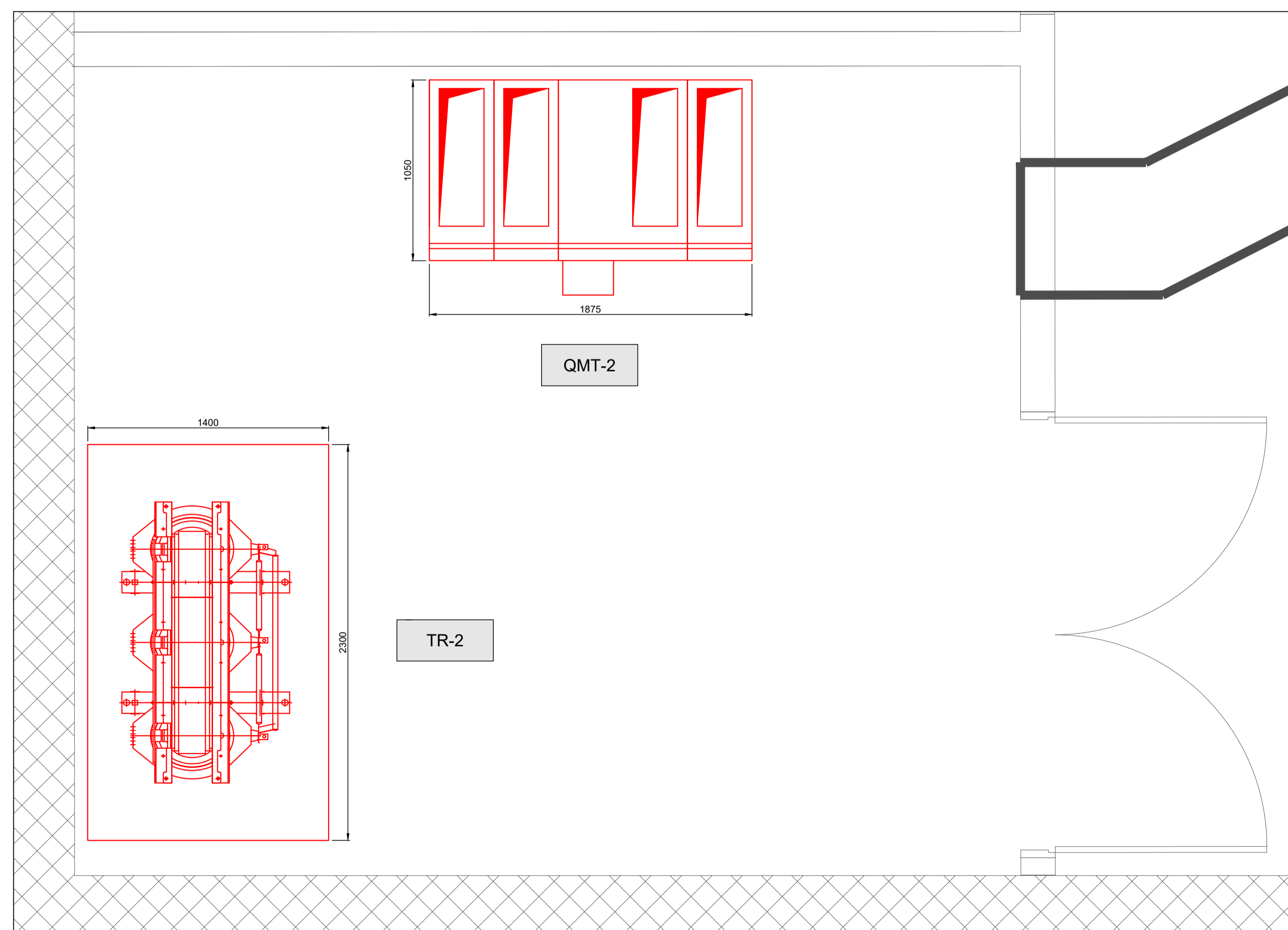


PLANIMETRIA GENERALE  
SCALA 1:100



CABINA 2  
SCALA 1:20



NOTE

PER DETTAGLI RELATIVI ALLA CABINA 1 SI FACCIAMO RIFERIMENTO ALL'ELABORATO  
MTL2T1A2DSISPPNT001

MINISTERO  
DELLE INFRASTRUTTURE E DELLA MOBILITÀ SOSTENIBILI  
STRUTTURA TECNICA DI MISSIONE



COMUNE DI TORINO



METROPOLITANA AUTOMATICA DI TORINO  
LINEA 2 - TRATTA POLITECNICO - REBAUDENGO  
PROGETTAZIONE DEFINITIVA  
Lotto Costruttivo 2: Bologna - Politecnico

PROGETTO DEFINITIVO

DIRETTORE  
PROGETTAZIONE  
Responsabile integrazione  
discipline specialistiche

IL PROGETTISTA



INFRASTRUTTURE per la mobilità  
INFRASTRASPORTI.TO S.r.l.

Ing. R. Crova  
Ordine degli Ingegneri  
della Provincia di Torino  
n. 6038S

Ing. F. Azzarone  
Ordine degli Ingegneri  
della Provincia di Torino  
n. 12287J

INTEFFACCIA OPERE CIVILI-SISTEMA

ALIMENTAZIONE ELETTRICA

PDV PORTA NUOVA - DISPOSIZIONE APPARECCHIATURE CABINA 2

ELABORATO	REV. int.	est.	SCALA	DATA
BIM MANAGER Geom. L. D'Accardi	0	0	-	30/10/22

AGGIORNAMENTI

Fig. 1 di 1

REV.	DESCRIZIONE	DATA	REDATTO	CONTROL.	APPROV.	VISTO
0	EMISSIONE	30/10/22	SINT	AGh	FAz	RCr
-	-	-	-	-	-	-
-	-	-	-	-	-	-
-	-	-	-	-	-	-

LOTTO 2	CARTELLA	13.5.22	3	MTL2T1A2D	SISPPNT002
---------	----------	---------	---	-----------	------------

STAZIONE APPALTANTE

DIRETTORE DI DIVISIONE  
INFRASTRUTTURE E MOBILITÀ  
Ing. R. Bertasio

RESPONSABILE UNICO DEL PROCEDIMENTO  
Ing. A. Strozzi