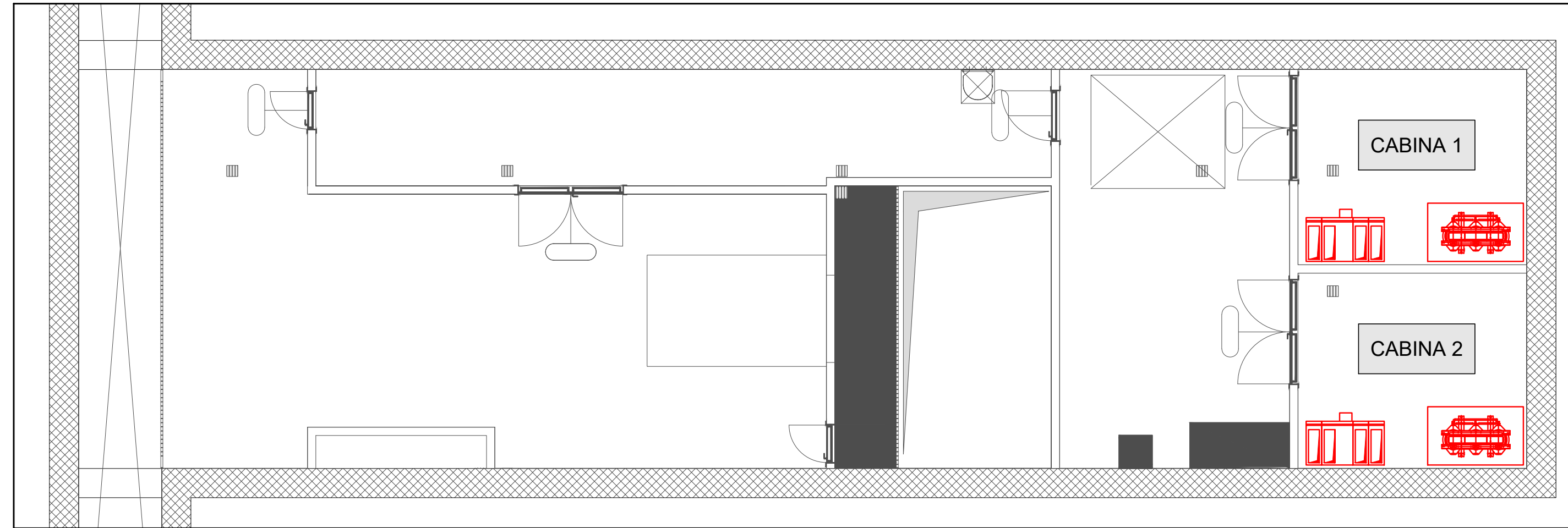
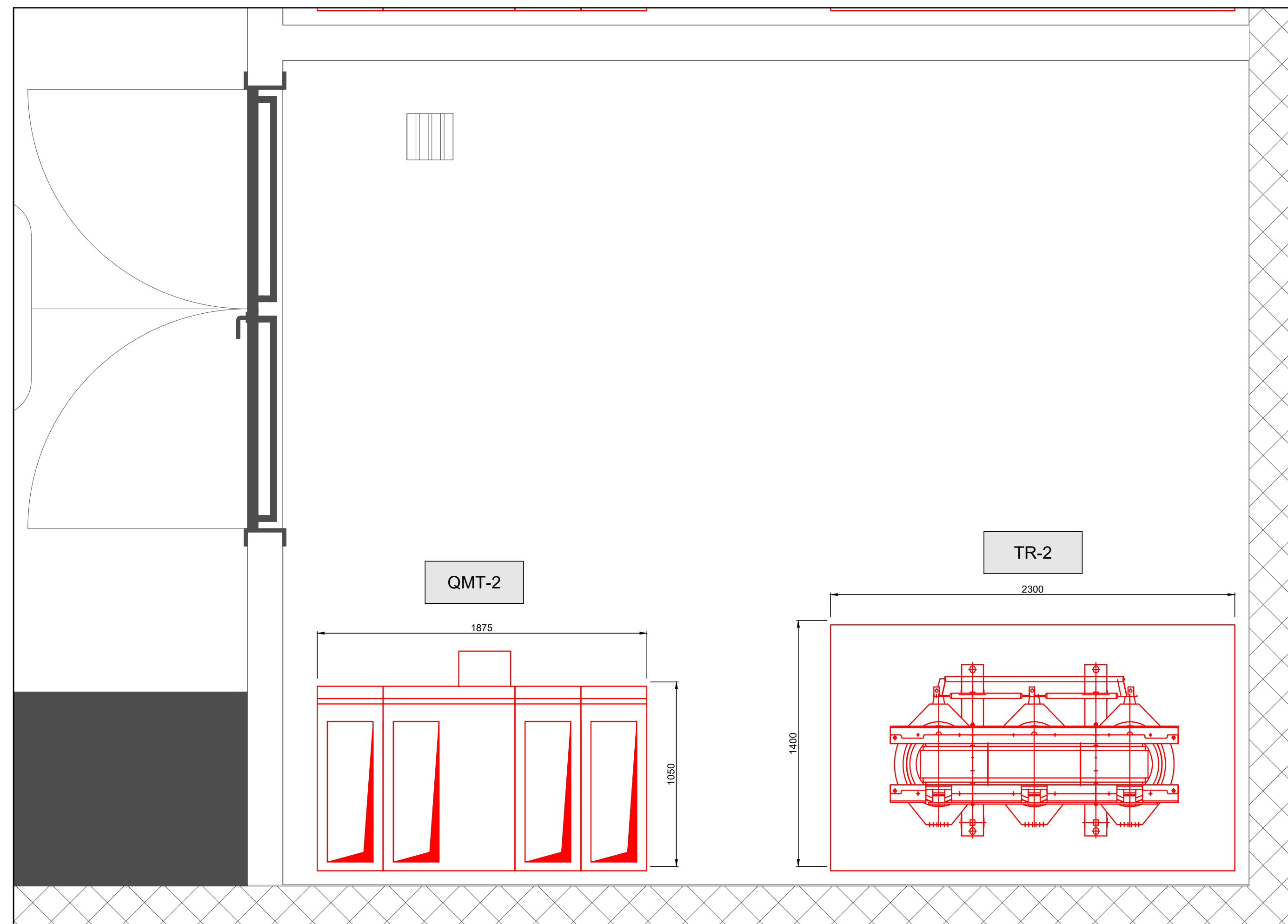


PLANIMETRIA GENERALE
SCALA 1:100



CABINA 2
SCALA 1:20



NOTE

PER DETTAGLI RELATIVI ALLA CABINA 1 SI FACCIÀ RIFERIMENTO ALL'ELABORATO
MTL2T1A2DSISPCBT001

MINISTERO
DELLE INFRASTRUTTURE E DELLA MOBILITÀ SOSTENIBILI
STRUTTURA TECNICA DI MISSIONE



COMUNE DI TORINO



METROPOLITANA AUTOMATICA DI TORINO
LINEA 2 - TRATTA POLITECNICO - REBAUDENGO
PROGETTAZIONE DEFINITIVA
Lotto Costruttivo 2: Bologna - Politecnico

PROGETTO DEFINITIVO

DIRETTORE
PROGETTAZIONE
Responsabile integrazione
discipline specialistiche

IL PROGETTISTA



INFRASTRUTTURE PER LA MOBILITÀ
INFRASTRASPORTI.TO S.r.l.

Ing. R. Crova
Ordine degli Ingegneri
della Provincia di Torino
n. 6038S

Ing. F. Azzarone
Ordine degli Ingegneri
della Provincia di Torino
n. 12287J

INTEFACCIA OPERE CIVILI-SISTEMA

ALIMENTAZIONE ELETTRICA

PDV CABOTO - DISPOSIZIONE APPARECCHIATURE CABINA 2

ELABORATO	REV. int.	REV. est.	SCALA	DATA
BIM MANAGER Geom. L. D'Accardi	0	0	-	30/10/22

AGGIORNAMENTI

Fig. 1 di 1

REV.	DESCRIZIONE	DATA	REDATTO	CONTROL.	APPROV.	VISTO
0	EMISSIONE	30/10/22	SINT	AGh	FAz	RCr
-	-	-	-	-	-	-
-	-	-	-	-	-	-
-	-	-	-	-	-	-

LOTTO 2						STAZIONE APPALTANTE	
CARTELLA	13.5.28	3	MTL2T1A2D	SISPCBT002		DIRETTORE DI DIVISIONE INFRASTRUTTURE E MOBILITÀ Ing. R. Bertasio	
						RESPONSABILE UNICO DEL PROCEDIMENTO Ing. A. Strozziere	