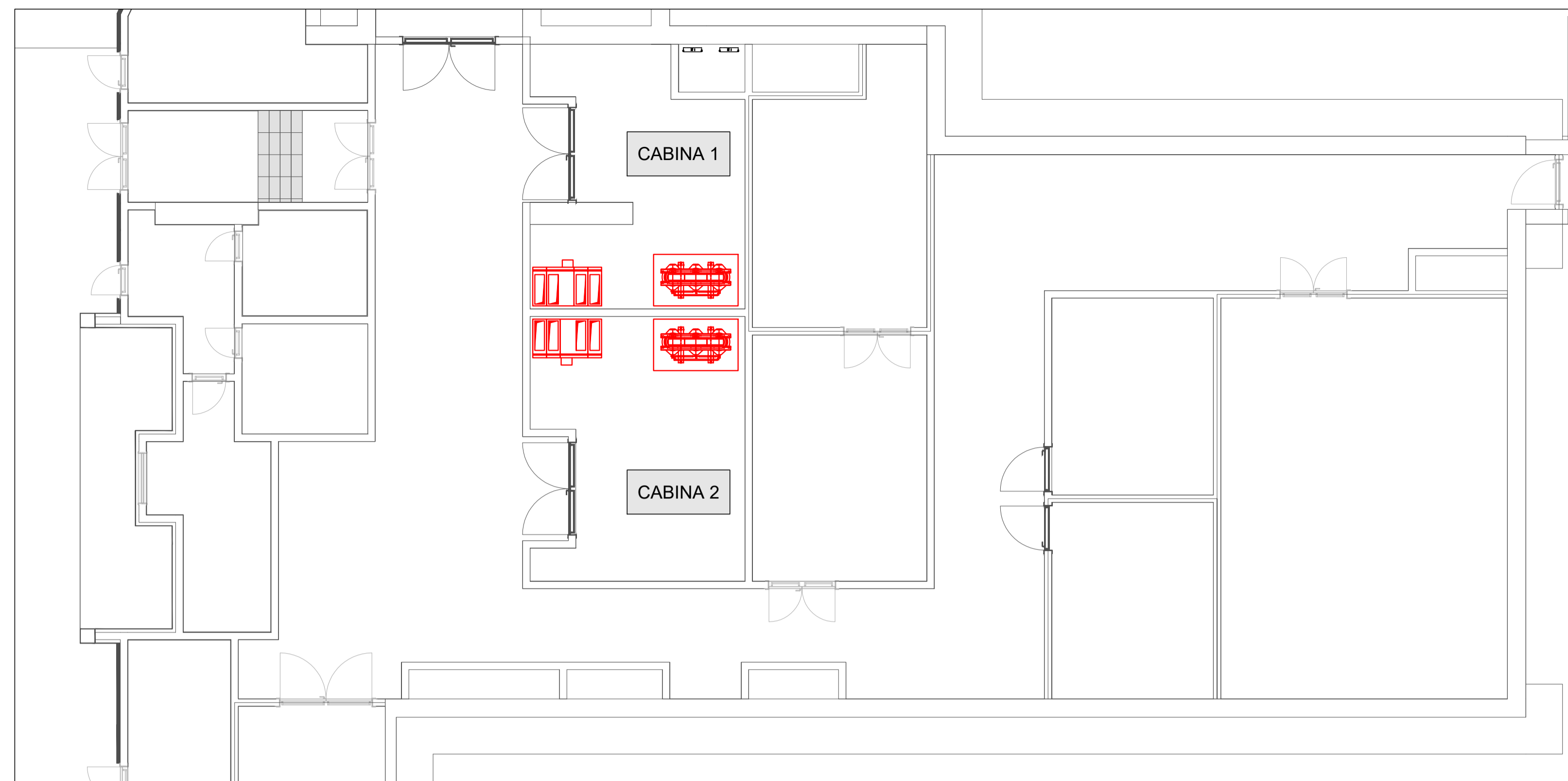
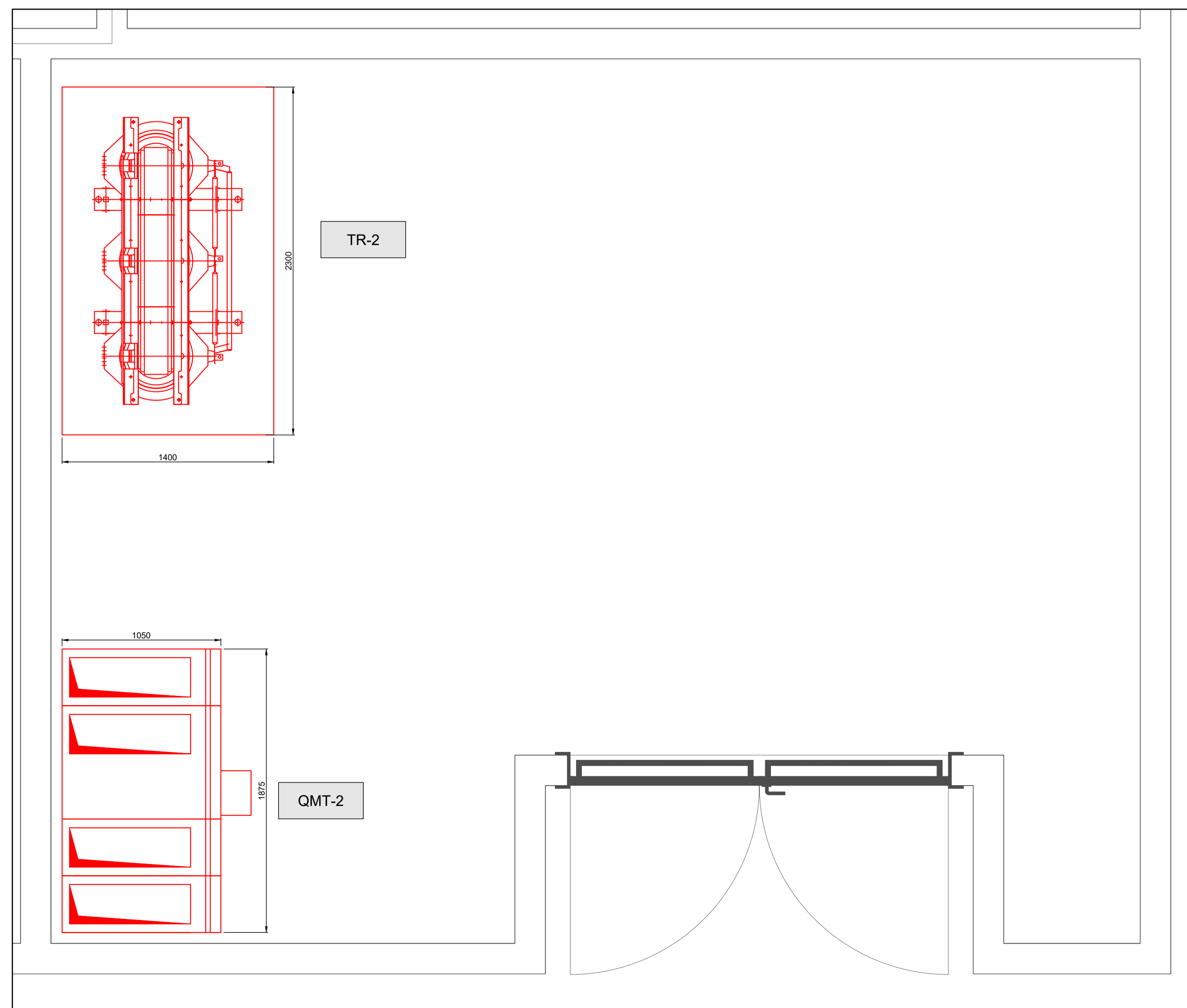


PLANIMETRIA GENERALE
SCALA 1:100



CABINA 2
SCALA 1:20



NOTE

PER DETTAGLI RELATIVI ALLA CABINA 1 SI FACCIÀ RIFERIMENTO ALL'ELABORATO MTL2T1A1DSISSBOT01

MINISTERO
DELLE INFRASTRUTTURE E DELLA MOBILITÀ SOSTENIBILI
STRUTTURA TECNICA DI MISSIONE

COMUNE DI TORINO



METROPOLITANA AUTOMATICA DI TORINO
LINEA 2 - TRATTA POLITECNICO - REBAUDENGO

PROGETTAZIONE DEFINITIVA
Lotto Costruttivo 1: Rebaudengo - Bologna

PROGETTO DEFINITIVO		INFRA.TO <i>Infrastrutture per la mobilità</i>	INFRATRASPORTI.TO S.r.l.			
DIRETTORE PROGETTAZIONE Responsabile integrazione discipline specialistiche	IL PROGETTISTA					
Ing. R. Crova Ordine degli Ingegneri della Provincia di Torino n. 6038S	Ing. F. Azzarone Ordine degli Ingegneri della Provincia di Torino n. 12287J	INTEFACCIA OPERE CIVILI-SISTEMA ALIMENTAZIONE ELETTRICA STAZIONE BOLOGNA - DISPOSIZIONE APPARECCHIATURA CABINA 2				
ELABORATO		REV. int.	est.	SCALA	DATA	
BIM MANAGER Geom. L. D'Accardi		MTL2T1A1DSISSBOT 002	0	0	-	30/10/22

AGGIORNAMENTI Fig. 1 di 1

REV.	DESCRIZIONE	DATA	REDATTO	CONTROL.	APPROV.	VISTO
0	EMISSIONE	30/10/22	SINT	AGh	FAz	RCr
-	-	-	-	-	-	-
-	-	-	-	-	-	-
-	-	-	-	-	-	-

LOTTO 1	CARTELLA	13.5.13	3	MTL2T1A1D	SISSBOT002
STAZIONE APPALTANTE					
DIRETTORE DI DIVISIONE INFRASTRUTTURE E MOBILITÀ Ing. R. Bertasio					
RESPONSABILE UNICO DEL PROCEDIMENTO Ing. G. Marengo					