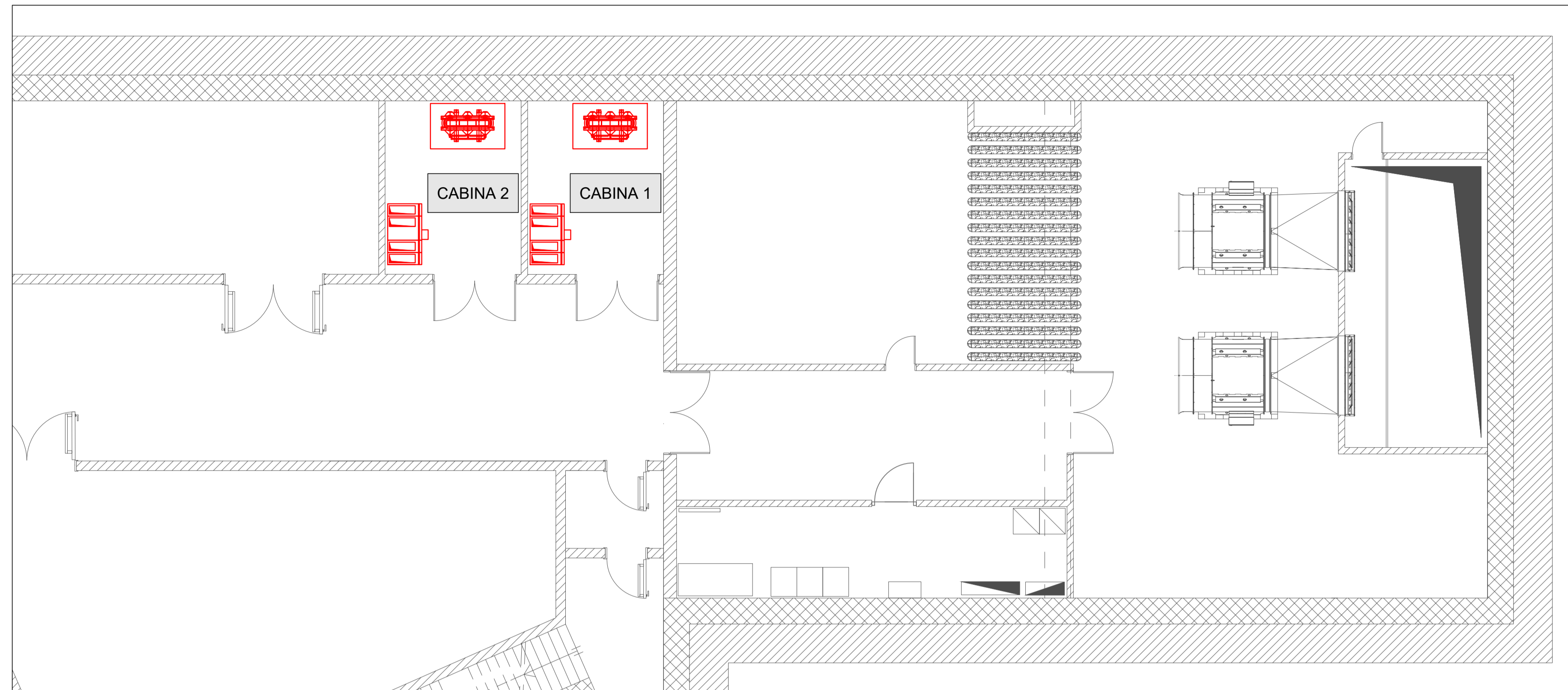
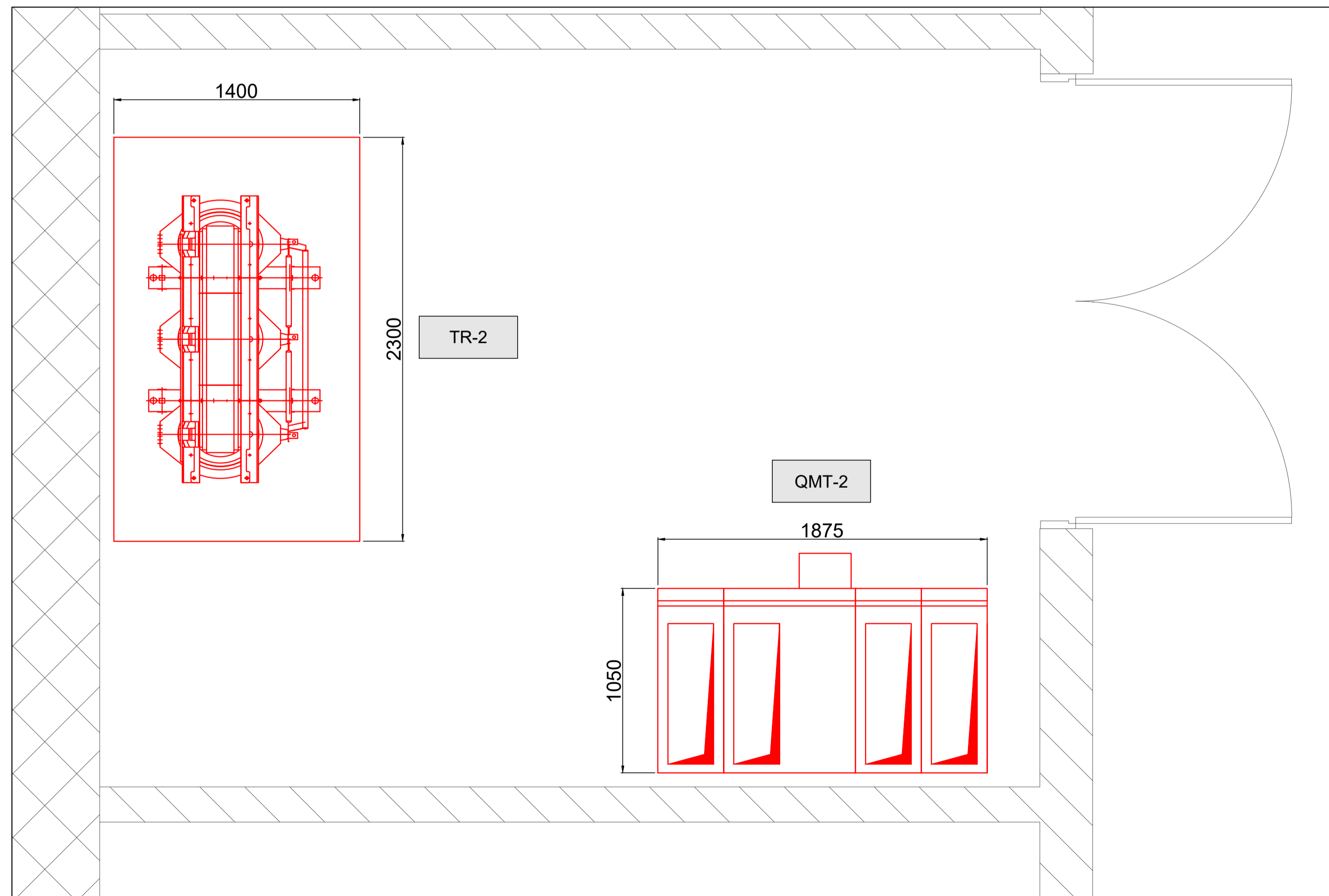


PLANIMETRIA GENERALE  
SCALA 1:100



CABINA 2  
SCALA 1:20



NOTE

PER DETTAGLI RELATIVI ALLA CABINA 1 SI FACCIÀ RIFERIMENTO ALL'ELABORATO  
MTL2T1A1DSISPRBT001

MINISTERO  
DELLE INFRASTRUTTURE E DELLA MOBILITÀ SOSTENIBILI  
STRUTTURA TECNICA DI MISSIONE



COMUNE DI TORINO



METROPOLITANA AUTOMATICA DI TORINO  
LINEA 2 - TRATTA POLITECNICO - REBAUDENGO  
PROGETTAZIONE DEFINITIVA  
Lotto Costruttivo 1: Rebaudengo - Bologna

PROGETTO DEFINITIVO

DIRETTORE  
PROGETTAZIONE  
Responsabile integrazione  
discipline specialistiche

IL PROGETTISTA

**INFRA.TO** INFRASTRUTTURE per la mobilità  
INFRASTRASPORTI.TO S.r.l.

Ing. R. Crova  
Ordine degli Ingegneri  
della Provincia di Torino  
n. 6038S

Ing. F. Azzarone  
Ordine degli Ingegneri  
della Provincia di Torino  
n. 12287J

INTEFFACCIA OPERE CIVILI-SISTEMA  
ALIMENTAZIONE ELETTRICA

PDV REBAUDENGO - DISPOSIZIONE APPARECCHIATURE CABINA 2

ELABORATO	REV. int.	est.	SCALA	DATA	
BIM MANAGER Geom. L. D'Accardi	<b>MTL2T1A1DSISPRBT_002</b>	<b>0</b>	<b>0</b>	-	30/10/22

AGGIORNAMENTI Fig. 1 di 1

REV.	DESCRIZIONE	DATA	REDATTO	CONTROL.	APPROV.	VISTO
0	EMISSIONE	30/10/22	SINT	AGh	FAz	RCr
-	-	-	-	-	-	-
-	-	-	-	-	-	-
-	-	-	-	-	-	-

LOTTO 1						STAZIONE APPALTANTE	
CARTELLA	13,52	3	MTL2T1A1D	SISPRBT002		DIRETTORE DI DIVISIONE INFRASTRUTTURE E MOBILITÀ Ing. R. Bertasio	
						RESPONSABILE UNICO DEL PROCEDIMENTO Ing. A. Strozziere	