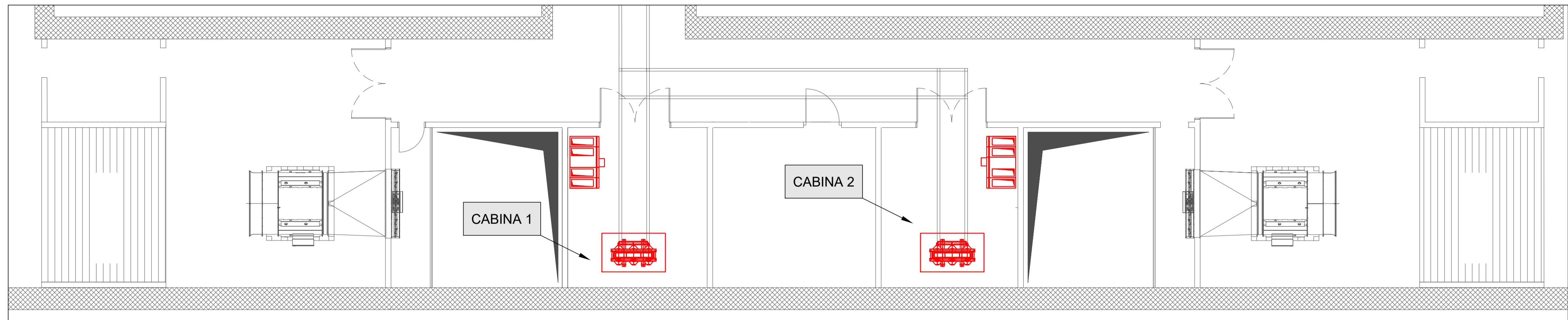
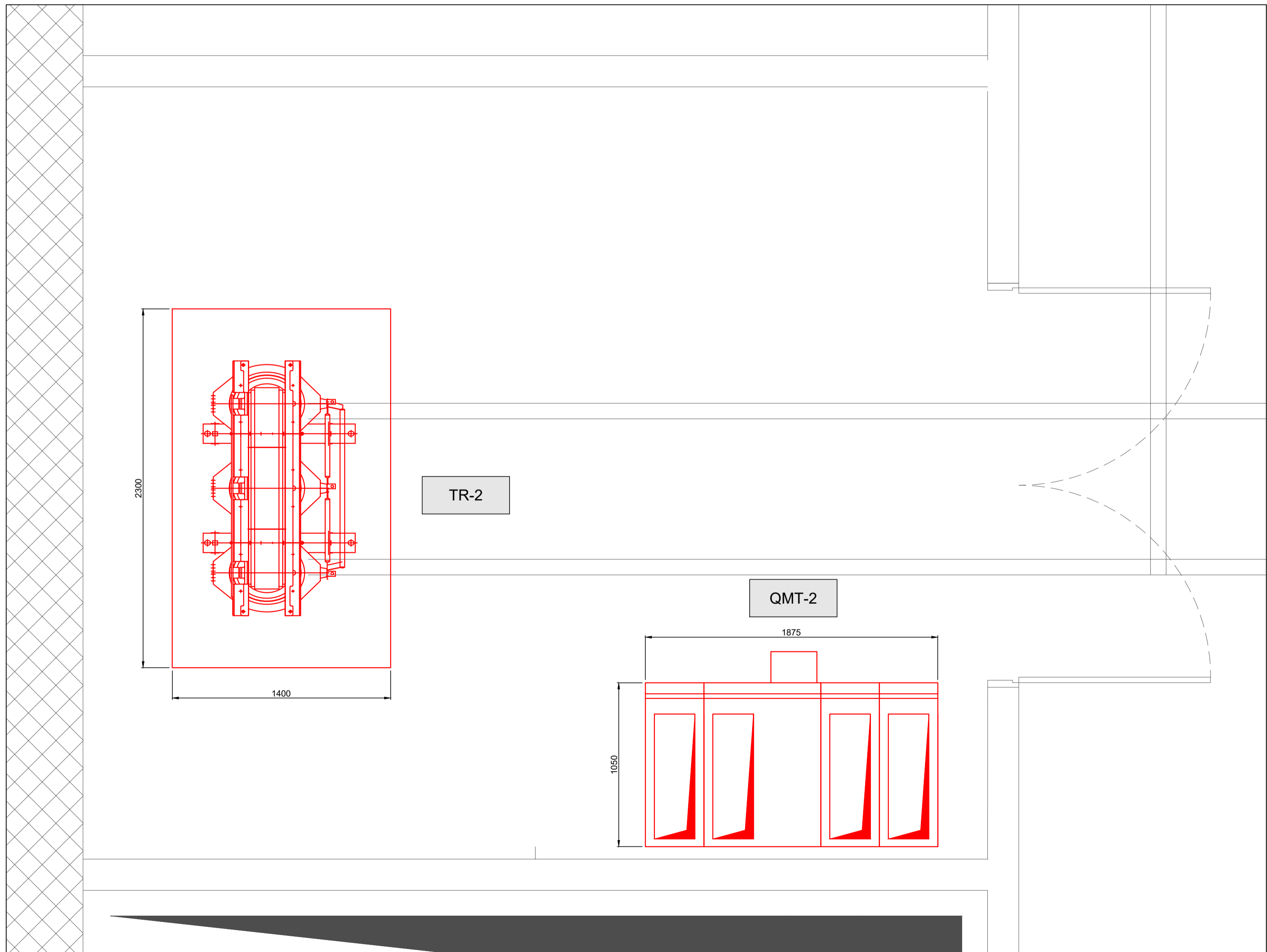


PLANIMETRIA GENERALE  
SCALA 1:100



CABINA 2  
SCALA 1:20



NOTE  
PER DETTAGLI RELATIVI ALLA CABINA 1 SI FACCIÀ RIFERIMENTO ALL'ELABORATO  
MTL2T1A1D5ISPOT001

**MINISTERO  
DELLE INFRASTRUTTURE E DELLA MOBILITÀ SOSTENIBILI  
STRUTTURA TECNICA DI MISSIONE**

 **Mims**

**COMUNE DI TORINO**

 **CITTA' DI TORINO**

**METROPOLITANA AUTOMATICA DI TORINO  
LINEA 2 - TRATTA POLITECNICO - REBAUDENGO  
PROGETTAZIONE DEFINITIVA  
Lotto Costruttivo 1: Rebaudengo - Bologna**

---

<b>PROGETTO DEFINITIVO</b>		 <b>INFRA.TO</b> <small>Infrastrutture per la mobilità</small>	<b>INFRATRASPORTI.TO S.r.l.</b>
<small>DIRETTORE PROGETTAZIONE Responsabile integrazione discipline specialistiche</small>	<small>IL PROGETTISTA</small>	<b>INTEFACCIA OPERE CIVILI-SISTEMA ALIMENTAZIONE ELETTRICA PDV BOLOGNA - DISPOSIZIONE APPARECCHIATURE CABINA 2</b>	
<small>Ing. R. Crova Ordine degli Ingegneri della Provincia di Torino n. 6038S</small>	<small>Ing. F. Azzarone Ordine degli Ingegneri della Provincia di Torino n. 12287J</small>	<small>ELABORATO</small>	<small>REV. int. est. SCALA DATA</small>
<small>BIM MANAGER Geom. L. D'Accardi</small>		<b>MTL2T1A1D5ISPOT_002</b>	<b>0 0 - 30/10/22</b>

**AGGIORNAMENTI** Fig. 1 di 1

REV.	DESCRIZIONE	DATA	REDATTO	CONTROL.	APPROV.	VISTO
0	EMISSIONE	30/10/22	SINT	AGh	FAz	RCr
-	-	-	-	-	-	-
-	-	-	-	-	-	-
-	-	-	-	-	-	-

---

<b>LOTTO 1</b>	<b>CARTELLA</b>	13.5.12	3	MTL2T1A1D	SISPOT002	<b>STAZIONE APPALTANTE</b>
						<small>DIRETTORE DI DIVISIONE INFRASTRUTTURE E MOBILITÀ Ing. R. Bertasio</small>
						<small>RESPONSABILE UNICO DEL PROCEDIMENTO Ing. A. Strozzi</small>