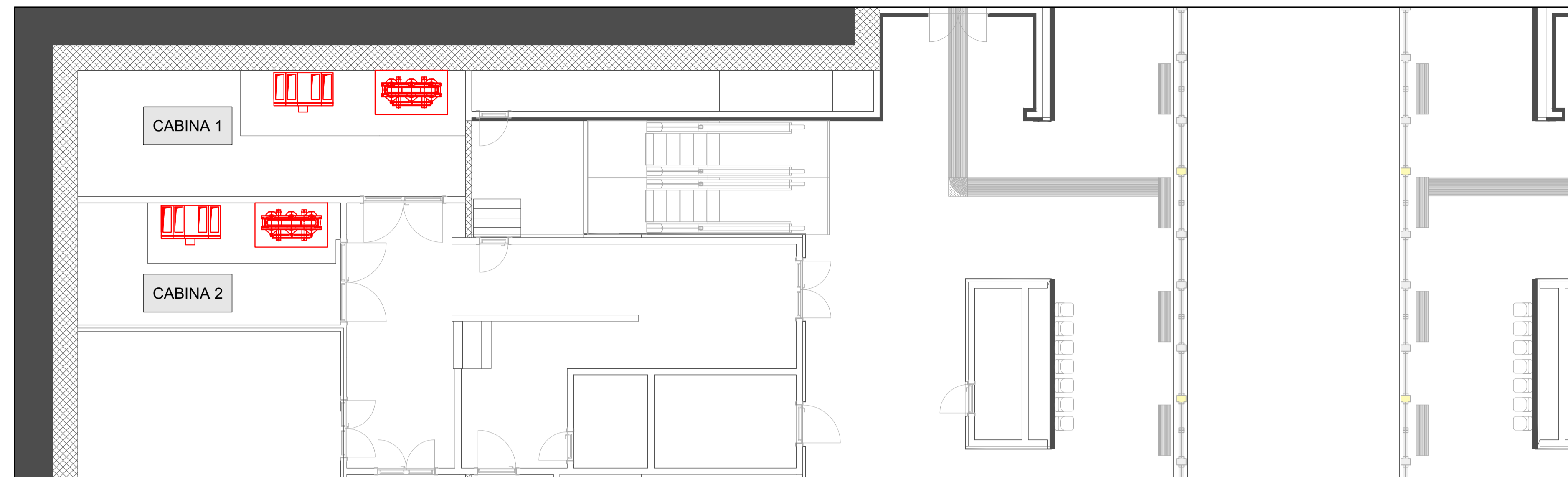
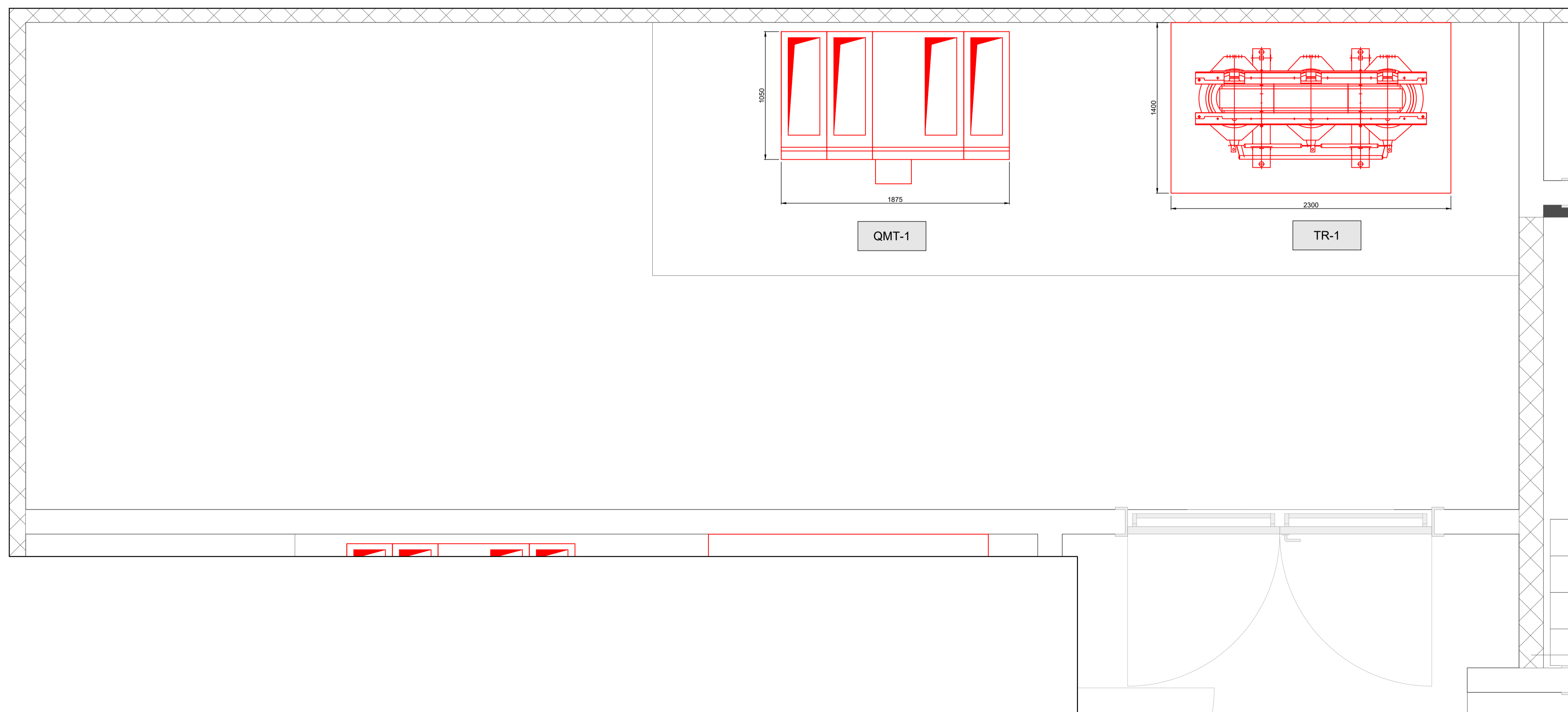


PLANIMETRIA GENERALE  
SCALA 1:100



CABINA 1  
SCALA 1:20



NOTE

PER DETTAGLI RELATIVI ALLA CABINA 2 SI FACCIÀ RIFERIMENTO ALL'ELABORATO  
MTL2T1A2DSISSPAT002

MINISTERO  
DELLE INFRASTRUTTURE E DELLA MOBILITÀ SOSTENIBILI  
STRUTTURA TECNICA DI MISSIONE



COMUNE DI TORINO



METROPOLITANA AUTOMATICA DI TORINO  
LINEA 2 - TRATTA POLITECNICO - REBAUDENGO

PROGETTAZIONE DEFINITIVA  
Lotto Costruttivo 2: Bologna - Politecnico

<b>PROGETTO DEFINITIVO</b>		<b>INFRA.TO</b> infrastrutture per la mobilità	INFRA TRASPORTI.TO S.r.l.
DIRETTORE PROGETTAZIONE <small>Responsabile integrazione discipline specialistiche</small>	IL PROGETTISTA		

Ing. R. Crova <small>Ordine degli Ingegneri della Provincia di Torino n. 60385</small>	Ing. F. Azzarone <small>Ordine degli Ingegneri della Provincia di Torino n. 122877</small>	<b>INTEFACCIA OPERE CIVILI-SISTEMA</b>	
		ALIMENTAZIONE ELETTRICA STAZIONE PASTRENGO - DISPOSIZIONE APPARECCHIATURE CABINA 1	

ELABORATO	REV. int. est.	SCALA	DATA
BIM MANAGER Geom. L. D'Accardi	MTL2T1A2DSISSPAT_001	0 0	30/10/22

AGGIORNAMENTI Fig. 1 di 1

REV.	DESCRIZIONE	DATA	REDATTO	CONTROL.	APPROV.	VISTO
0	EMISSIONE	30/10/22	SINT	AGH	FAZ	RCR
-	-	-	-	-	-	-
-	-	-	-	-	-	-
-	-	-	-	-	-	-

LOTTO 2	CARTELLA	13.5.25	2	MTL2T1A2D	SISSPAT001
STAZIONE APPALTANTE					
DIRETTORE DI DIVISIONE INFRASTRUTTURE E MOBILITÀ Ing. R. Bertasio					
RESPONSABILE UNICO DEL PROCEDIMENTO Ing. A. Strozzi					