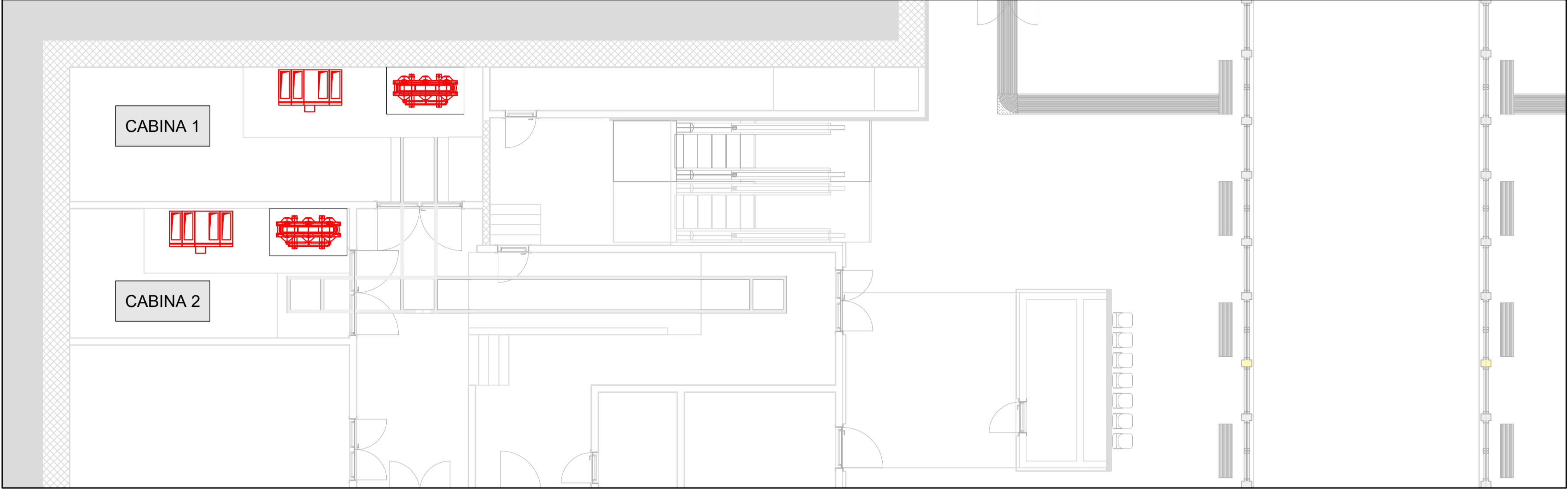
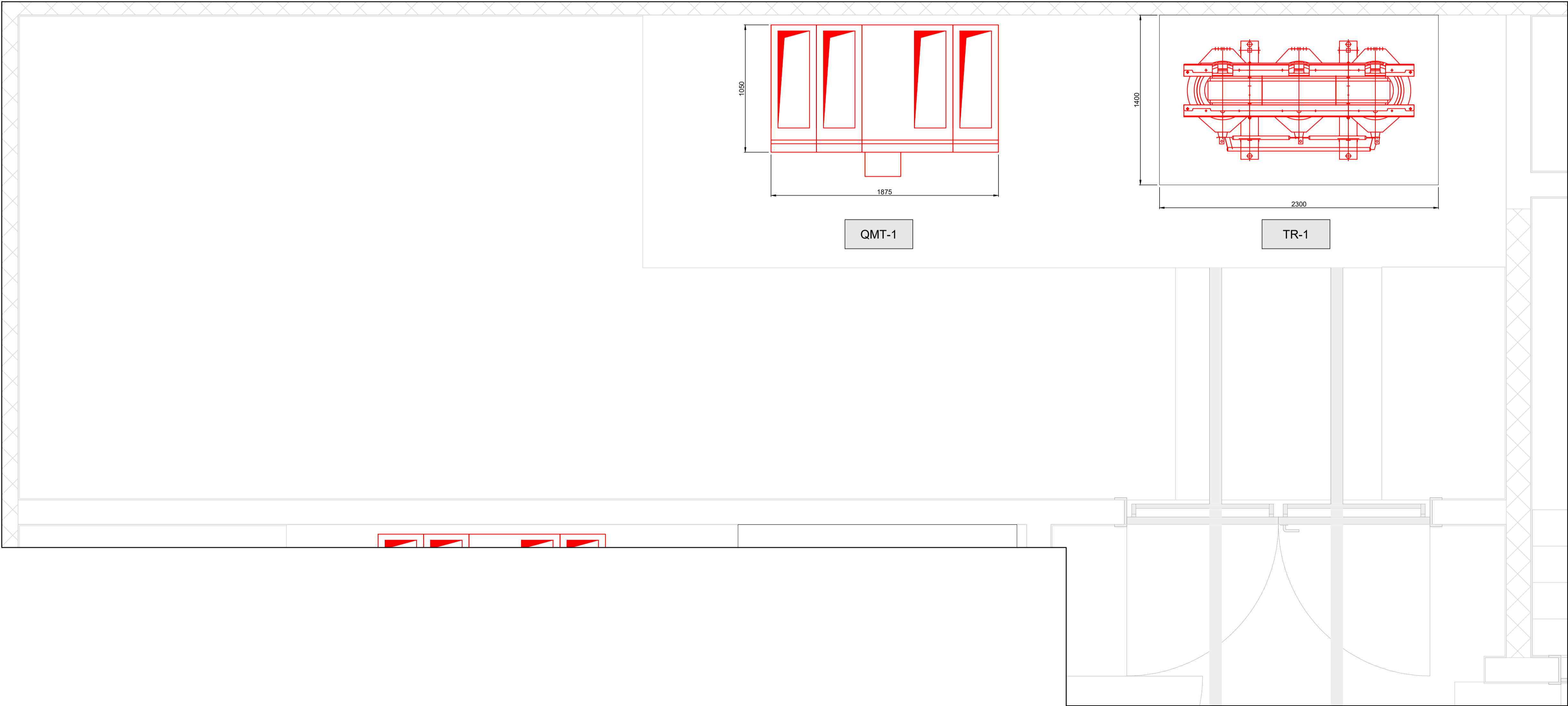


PLANIMETRIA GENERALE  
SCALA 1:100



CABINA 1  
SCALA 1:20



NOTE  
PER DETTAGLI RELATIVI ALLA CABINA 2 SI FACCIÀ RIFERIMENTO ALL'ELABORATO MTL2T1A2DSISSMOT002

**MINISTERO  
DELLE INFRASTRUTTURE E DELLA MOBILITÀ SOSTENIBILI  
STRUTTURA TECNICA DI MISSIONE**  
  
**COMUNE DI TORINO**  
  
**METROPOLITANA AUTOMATICA DI TORINO  
LINEA 2 - TRATTA POLITECNICO - REBAUDENGO**  
**PROGETTAZIONE DEFINITIVA**  
 Lotto Costruttivo 2: Bologna - Politecnico

<b>PROGETTO DEFINITIVO</b>		<b>INFRA.TO</b> INFRASTRUTTURE PER LA MOBILITÀ		INFRA TRASPORTI.TO S.r.l.
DIRETTORE PROGETTAZIONE <small>Responsabile integrazione discipline specialistiche</small>	IL PROGETTISTA			
Ing. R. Crova <small>Ordine degli Ingegneri della Provincia di Torino n. 60385</small>	Ing. F. Azzarone <small>Ordine degli Ingegneri della Provincia di Torino n. 122877</small>	<b>INTEFACCIA OPERE CIVILI-SISTEMA ALIMENTAZIONE ELETTRICA STAZIONE MOLE - DISPOSIZIONE APPARECCHIATURE CABINA 1</b>		
ELABORATO		REV. int. est.	SCALA	DATA
BIM MANAGER Geom. L. D'Accardi		MTL2T1A2DSISSMOT_001	0 0 -	30/10/22

AGGIORNAMENTI Fig. 1 di 1

REV.	DESCRIZIONE	DATA	REDAITTO	CONTROL.	APPROV.	VISTO
0	EMISSIONE	30/10/22	SINT	AGH	FAZ	RCR
-	-	-	-	-	-	-
-	-	-	-	-	-	-
-	-	-	-	-	-	-

LOTTO 2	CARTELLA	13.5.19	2	MTL2T1A2D	SISSMOT001
STAZIONE APPALTANTE					
DIRETTORE DI DIVISIONE INFRASTRUTTURE E MOBILITÀ Ing. R. Bertasio					
RESPONSABILE UNICO DEL PROCEDIMENTO Ing. A. Strozzi					