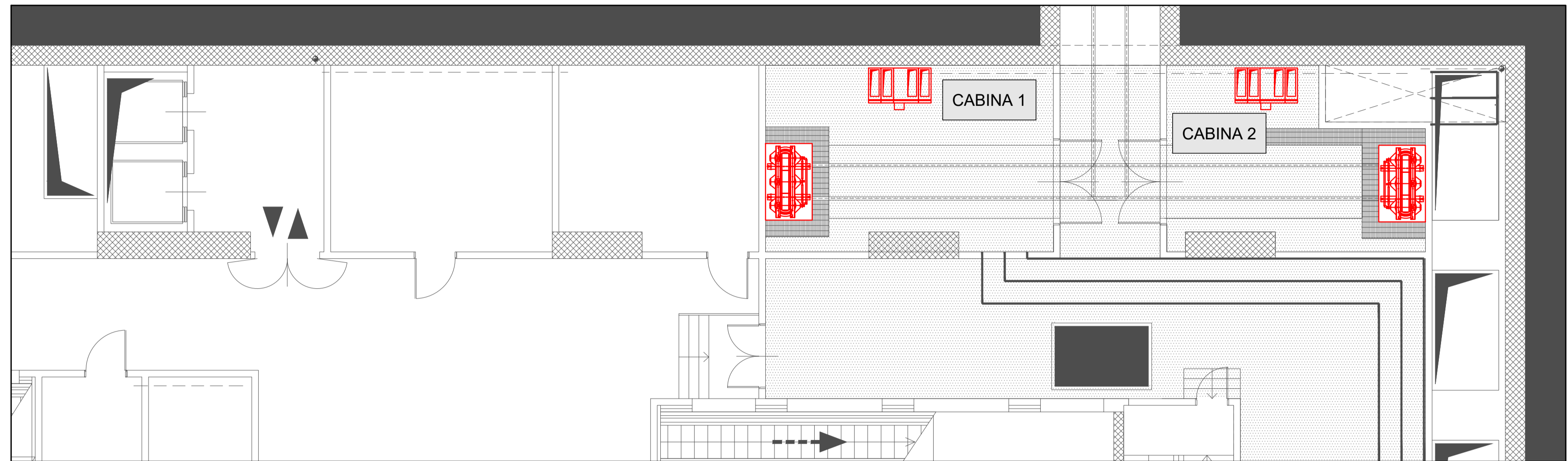
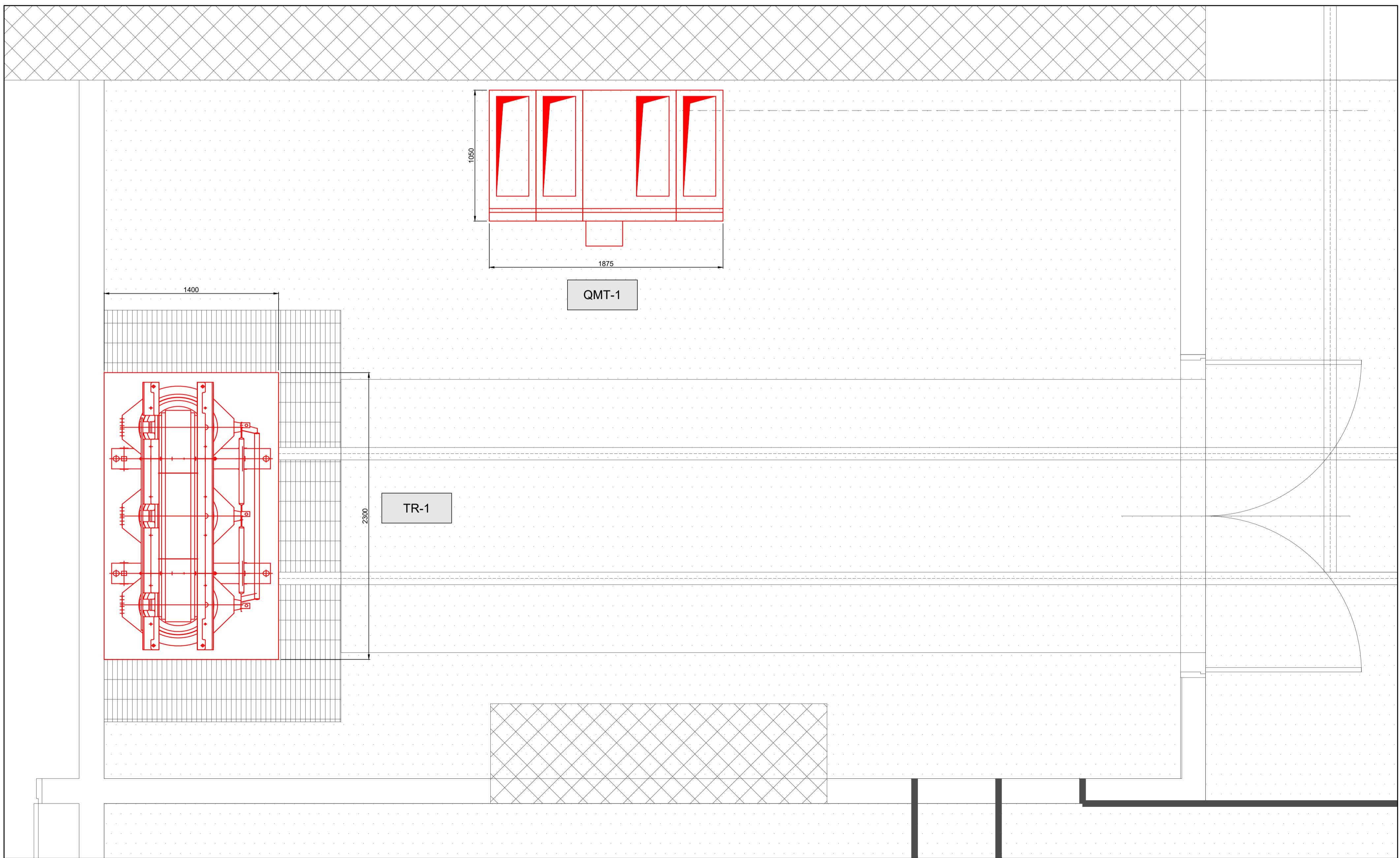


PLANIMETRIA GENERALE
SCALA 1:100



CABINA 1
SCALA 1:20



NOTE
PER DETTAGLI RELATIVI ALLA CABINA 2 SI FACCIÀ RIFERIMENTO ALL'ELABORATO
MTL2T1A2DSISSCAT002

**MINISTERO
DELLE INFRASTRUTTURE E DELLA MOBILITÀ SOSTENIBILI
STRUTTURA TECNICA DI MISSIONE**

 **Mims**
COMUNE DI TORINO


**METROPOLITANA AUTOMATICA DI TORINO
LINEA 2 - TRATTA POLITECNICO - REBAUDENGO
PROGETTAZIONE DEFINITIVA
Lotto Costruttivo 2: Bologna - Politecnico**

PROGETTO DEFINITIVO		 INFRASTRUTTURE per la mobilità INFRATRASPORTI.TO S.r.l.	
DIRETTORE PROGETTAZIONE <small>Responsabile integrazione discipline specialistiche</small>	IL PROGETTISTA	INTEFFACCIA OPERE CIVILI-SISTEMA ALIMENTAZIONE ELETTRICA STAZIONE CARLO ALBERTO - DISPOSIZIONE APPARECCHIATURE CABINA 1	
<small>Ing. R. Crova Ordine degli Ingegneri della Provincia di Torino n. 6038S</small>	<small>Ing. F. Azzarone Ordine degli Ingegneri della Provincia di Torino n. 12287J</small>		
ELABORATO		REV. int. est.	SCALA DATA
BIM MANAGER Geom. L. D'Accardi		MTL2T1A2DSISSCAT_001	0 0 - 30/10/22

AGGIORNAMENTI Fig. 1 di 1

REV.	DESCRIZIONE	DATA	REDATTO	CONTROL.	APPROV.	VISTO
0	EMISSIONE	30/10/22	SINT	AGh	FAz	RCr
-	-	-	-	-	-	-
-	-	-	-	-	-	-
-	-	-	-	-	-	-
-	-	-	-	-	-	-

LOTTO 2	CARTELLA	13.5.21	2
MTL2T1A2D		SISSCAT001	

STAZIONE APPALTANTE
DIRETTORE DI DIVISIONE
INFRASTRUTTURE E MOBILITÀ
Ing. R. Bertasio

RESPONSABILE UNICO DEL PROCEDIMENTO
Ing. A. Strozziro