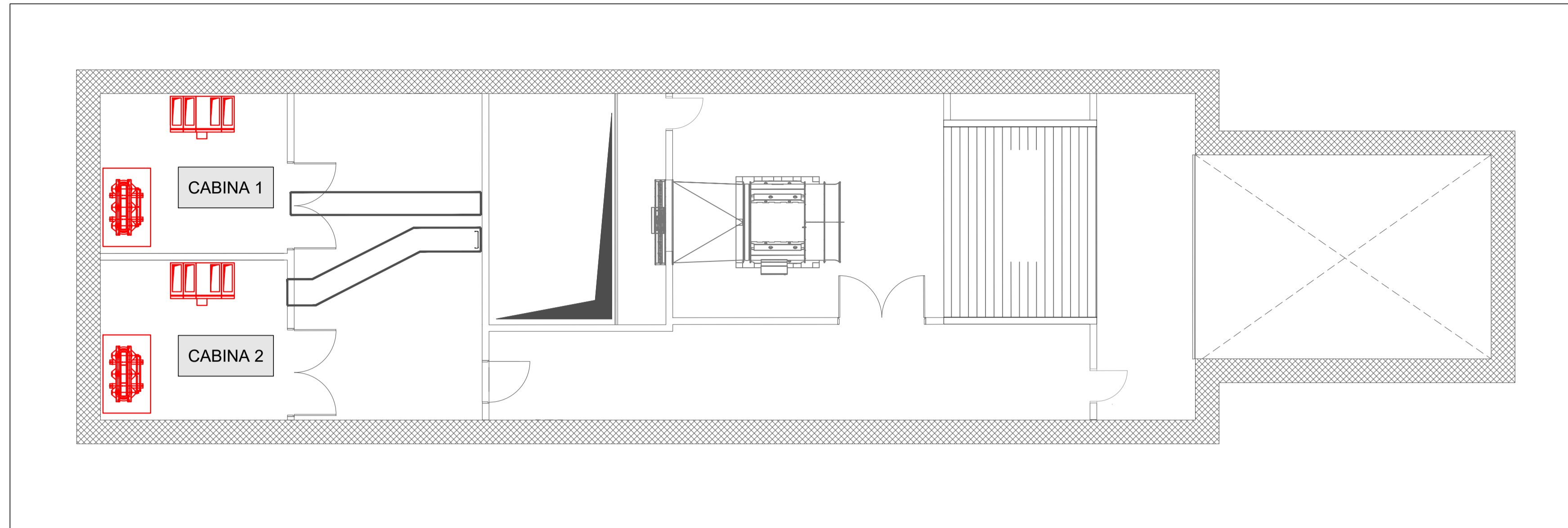
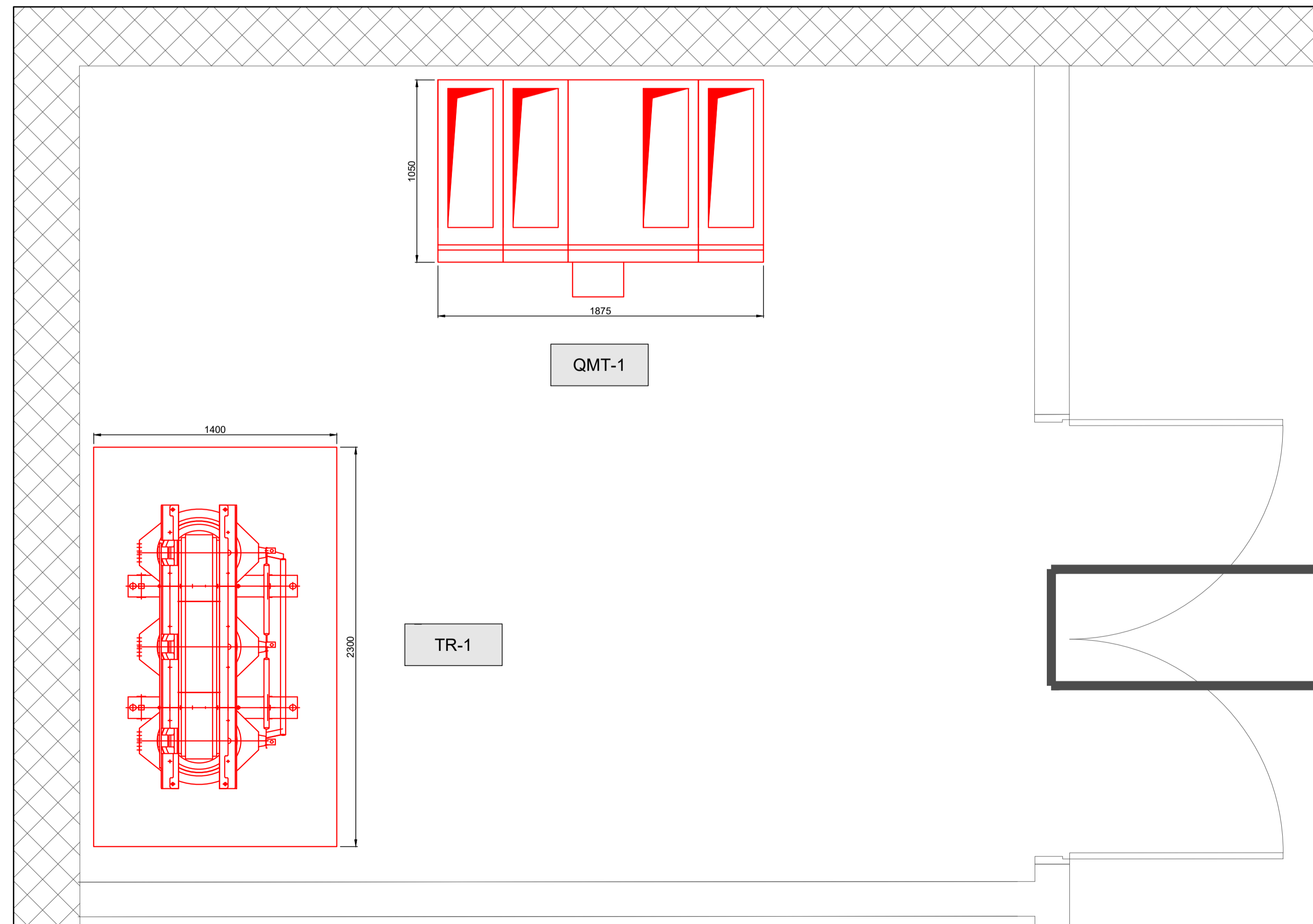


PLANIMETRIA GENERALE
SCALA 1:100



CABINA 1
SCALA 1:20



NOTE

PER DETTAGLI RELATIVI ALLA CABINA 2 SI FACCIÀ RIFERIMENTO ALL'ELABORATO
MTL2T1A2DSISPPNT02

MINISTERO
DELLE INFRASTRUTTURE E DELLA MOBILITÀ SOSTENIBILI
STRUTTURA TECNICA DI MISSIONE



COMUNE DI TORINO



METROPOLITANA AUTOMATICA DI TORINO
LINEA 2 - TRATTA POLITECNICO - REBAUDENGO
PROGETTAZIONE DEFINITIVA
Lotto Costruttivo 2: Bologna - Politecnico

PROGETTO DEFINITIVO

DIRETTORE
PROGETTAZIONE
Responsabile integrazione
discipline specialistiche

IL PROGETTISTA

INFRA.TO INFRASTRUTTURE PER LA MOBILITÀ
INFRASTRASPORTI.TO S.r.l.

Ing. R. Crova
Ordine degli Ingegneri
della Provincia di Torino
n. 6038S

Ing. F. Azzarone
Ordine degli Ingegneri
della Provincia di Torino
n. 12287J

INTEFFACCIA OPERE CIVILI-SISTEMA
ALIMENTAZIONE ELETTRICA

PDV PORTA NUOVA - DISPOSIZIONE APPARECCHIATURE CABINA 1

| ELABORATO | REV. int. | REV. est. | SCALA | DATA |
|--------------------------------|--------------|--------------|-------|----------|
| BIM MANAGER Geom. L. D'Accardi | 0 | 0 | - | 30/10/22 |

AGGIORNAMENTI Fig. 1 di 1

| REV. | DESCRIZIONE | DATA | REDATTO | CONTROL. | APPROV. | VISTO |
|------|-------------|----------|---------|----------|---------|-------|
| 0 | EMISSIONE | 30/10/22 | SINT | AGh | FAz | RCr |
| - | - | - | - | - | - | - |
| - | - | - | - | - | - | - |
| - | - | - | - | - | - | - |

| | | | | | |
|---|----------|---------|---|-----------|------------|
| LOTTO 2 | CARTELLA | 13.5.22 | 2 | MTL2T1A2D | SISPPNT001 |
| STAZIONE APPALTANTE | | | | | |
| DIRETTORE DI DIVISIONE INFRASTRUTTURE E MOBILITÀ Ing. R. Bertasio | | | | | |
| RESPONSABILE UNICO DEL PROCEDIMENTO Ing. A. Strozzi | | | | | |