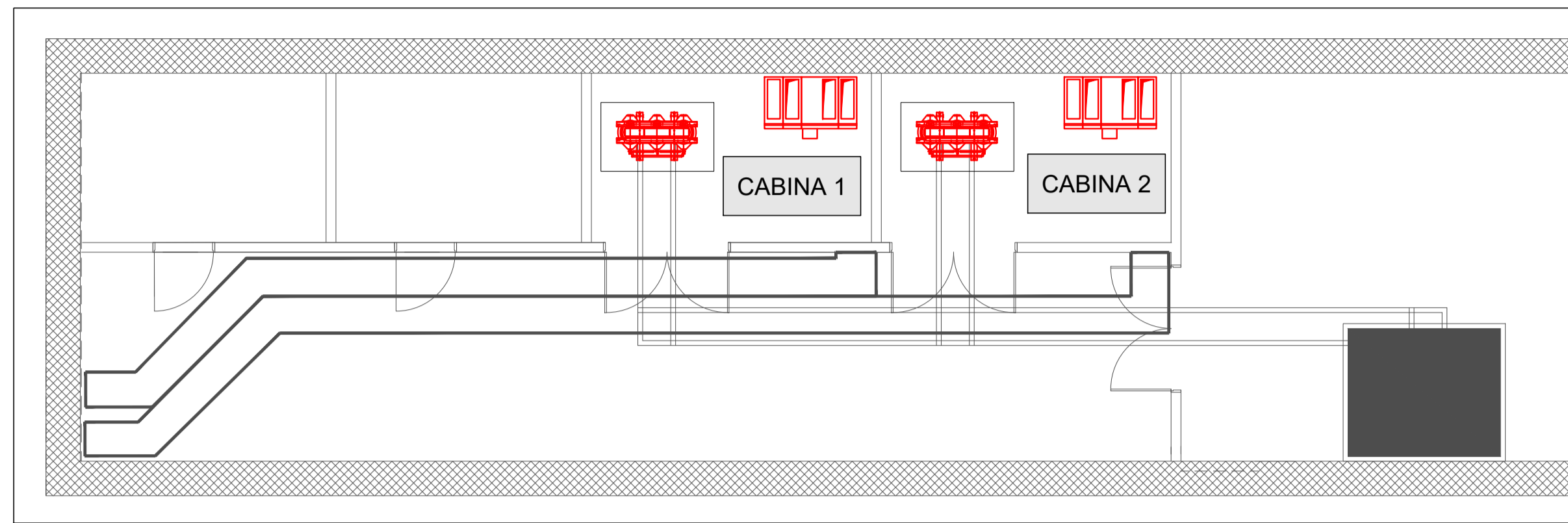
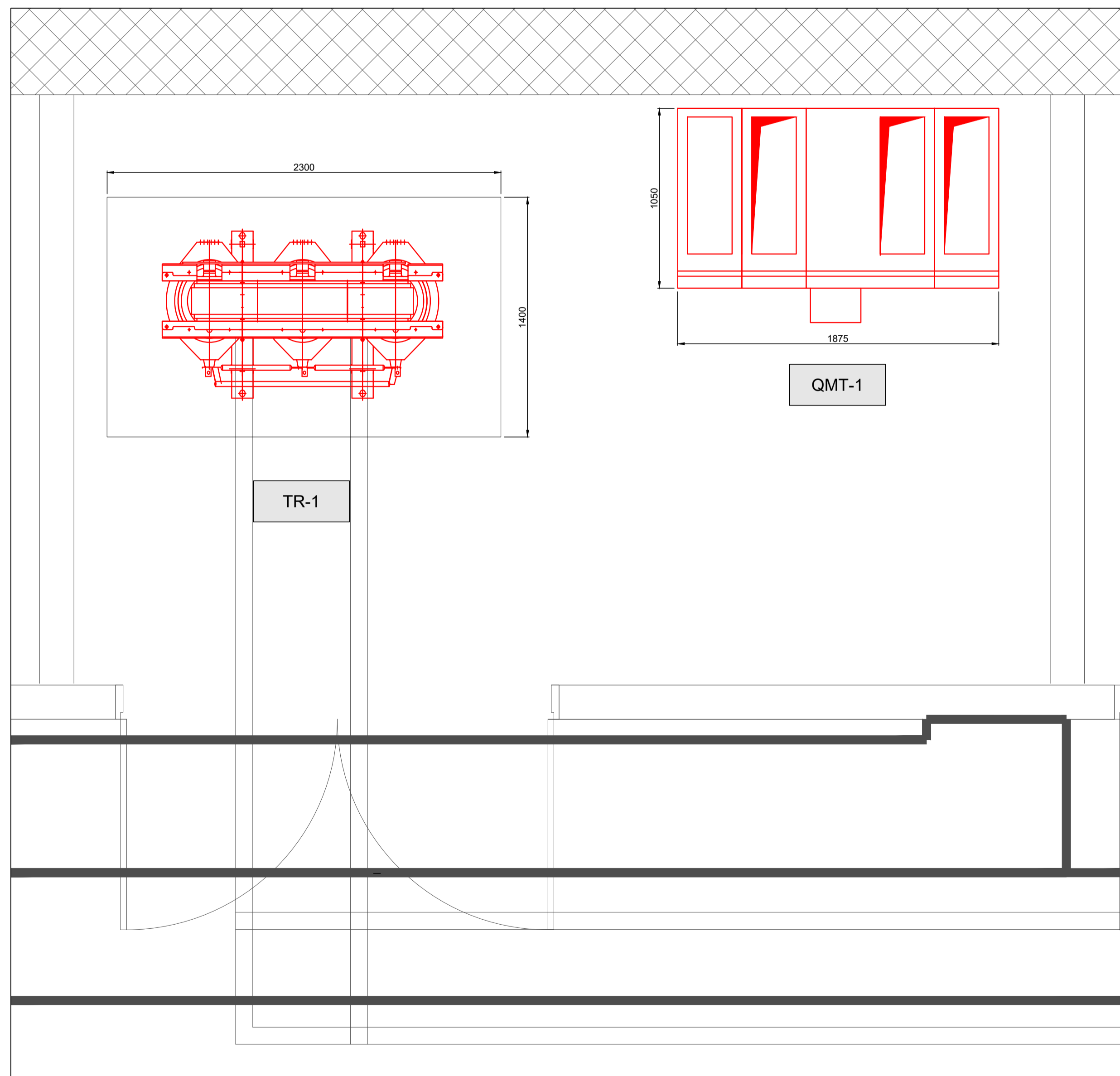


PLANIMETRIA GENERALE
SCALA 1:100



CABINA 1
SCALA 1:20



NOTE
PER DETTAGLI RELATIVI ALLA CABINA 2 SI FACCIÀ RIFERIMENTO ALL'ELABORATO
MTL2T1A2DSISPCAT002

MINISTERO
DELLE INFRASTRUTTURE E DELLA MOBILITÀ SOSTENIBILI
STRUTTURA TECNICA DI MISSIONE



COMUNE DI TORINO



METROPOLITANA AUTOMATICA DI TORINO
LINEA 2 - TRATTA POLITECNICO - REBAUDENGO
PROGETTAZIONE DEFINITIVA
Lotto Costruttivo 2: Bologna - Politecnico

PROGETTO DEFINITIVO		INFRA.TO <i>Infrastrutture per la mobilità</i>	INFRATRASPORTI.TO S.r.l.	
DIRETTORE PROGETTAZIONE <small>Responsabile integrazione discipline specialistiche</small>	IL PROGETTISTA			
Ing. R. Crova <small>Ordine degli Ingegneri della Provincia di Torino n. 6038S</small>	Ing. F. Azzarone <small>Ordine degli Ingegneri della Provincia di Torino n. 12287J</small>	INTEFFACCIA OPERE CIVILI-SISTEMA ALIMENTAZIONE ELETTRICA PDV CARLO ALBERTO - DISPOSIZIONE APPARECCHIATURE CABINA 1		
ELABORATO		REV. int. est.	SCALA	DATA
BIM MANAGER Geom. L. D'Accardi		MTL2T1A2DSISPCAT_001	0 0	- 30/10/22

AGGIORNAMENTI Fig. 1 di 1

REV.	DESCRIZIONE	DATA	REDATTO	CONTROL.	APPROV.	VISTO
0	EMISSIONE	30/10/22	SINT	AGh	FAz	RCr
-	-	-	-	-	-	-
-	-	-	-	-	-	-
-	-	-	-	-	-	-

LOTTO 2	CARTELLA	13.5.20	2	MTL2T1A2D	SISPCAT001
STAZIONE APPALTANTE					
DIRETTORE DI DIVISIONE INFRASTRUTTURE E MOBILITÀ Ing. R. Bertasio					
RESPONSABILE UNICO DEL PROCEDIMENTO Ing. A. Strozziere					