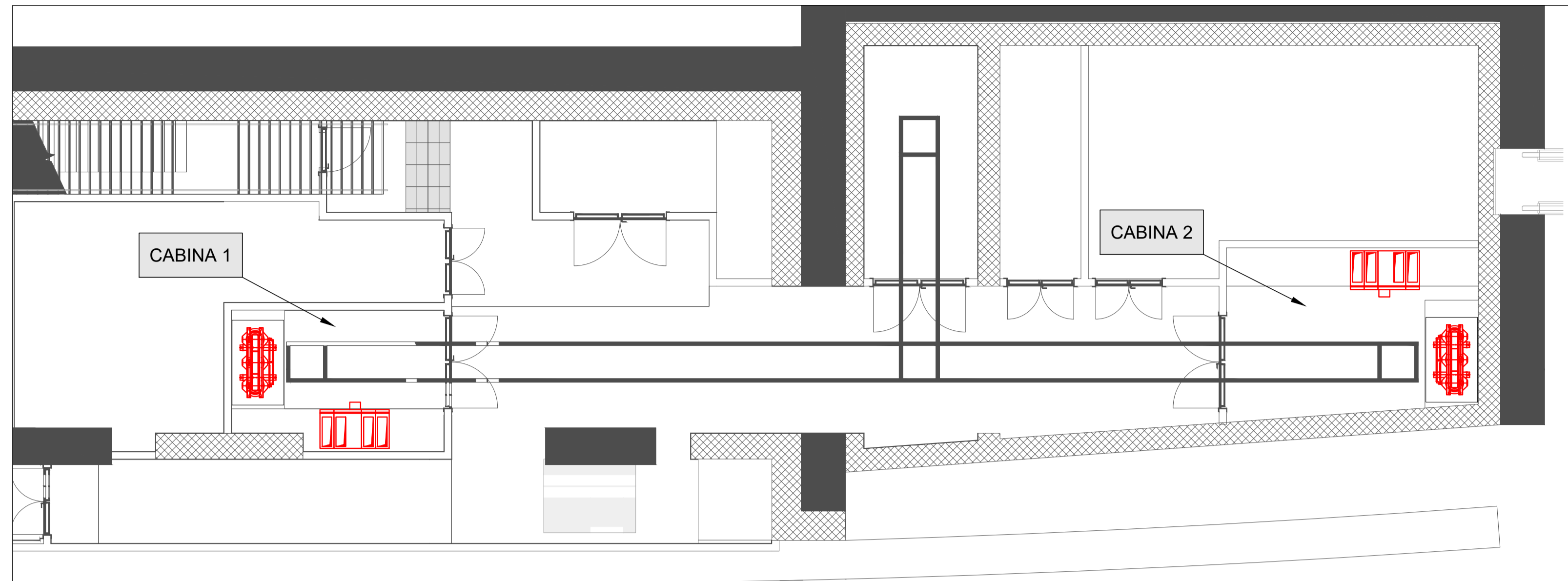
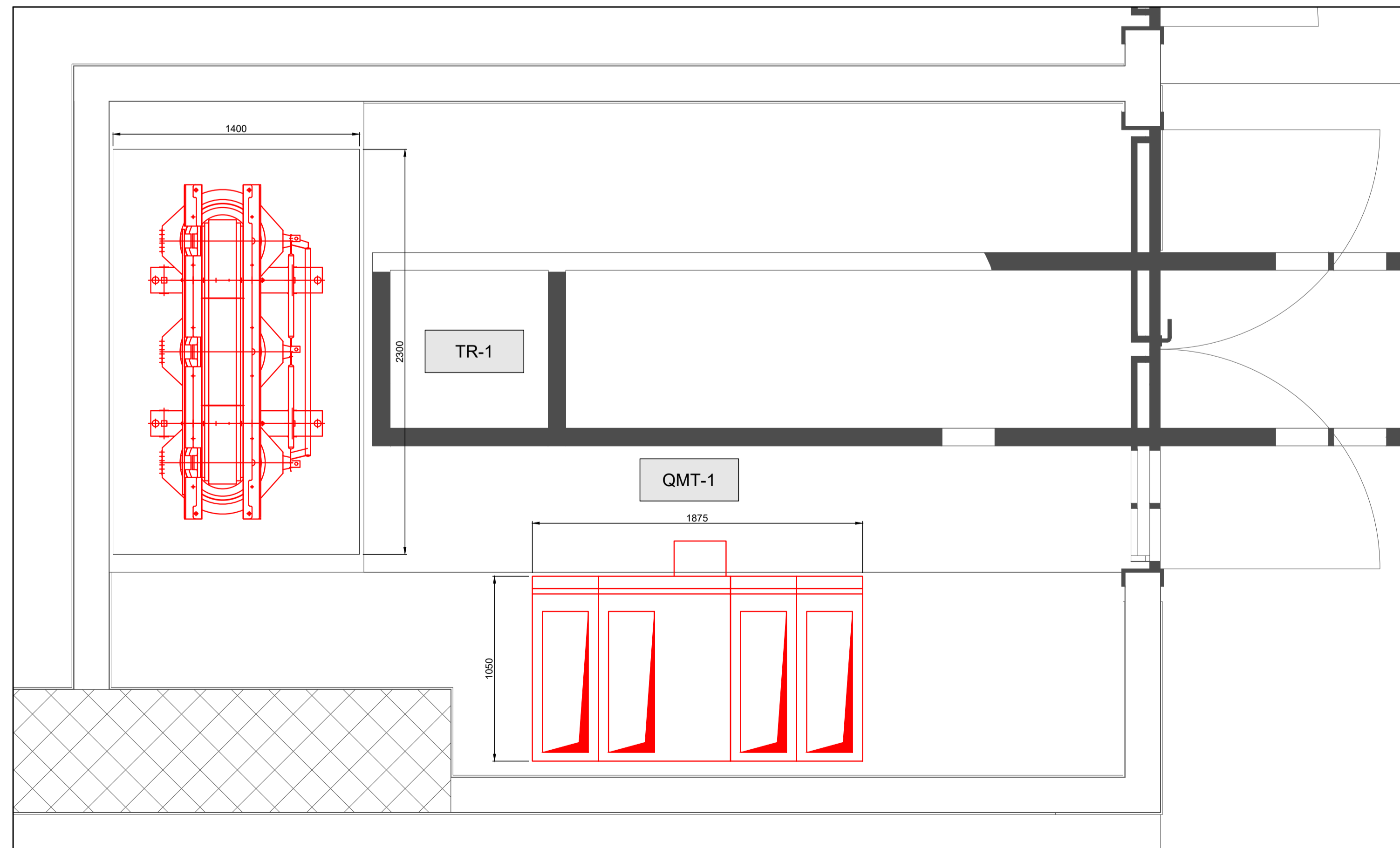


PLANIMETRIA GENERALE  
SCALA 1:100



CABINA 1  
SCALA 1:20



NOTE

PER DETTAGLI RELATIVI ALLA CABINA 2 SI FACCIÀ RIFERIMENTO ALL'ELABORATO  
MTL2T1A1D5SISCI002

MINISTERO  
DELLE INFRASTRUTTURE E DELLA MOBILITÀ SOSTENIBILI  
STRUTTURA TECNICA DI MISSIONE



COMUNE DI TORINO



METROPOLITANA AUTOMATICA DI TORINO  
LINEA 2 - TRATTA POLITECNICO - REBAUDENGO  
PROGETTAZIONE DEFINITIVA  
Lotto Costruttivo 1: Rebaudengo - Bologna

PROGETTO DEFINITIVO

DIRETTORE  
PROGETTAZIONE  
Responsabile integrazione  
discipline specialistiche

IL PROGETTISTA



INFRASTRUTTURE PER LA MOBILITÀ  
INFRASTRASPORTI.TO S.r.l.

Ing. R. Crova  
Ordine degli Ingegneri  
della Provincia di Torino  
n. 6038S

Ing. F. Azzarone  
Ordine degli Ingegneri  
della Provincia di Torino  
n. 12287J

INTEFFACCIA OPERE CIVILI-SISTEMA  
ALIMENTAZIONE ELETTRICA

STAZIONE CIMAROSA - DISPOSIZIONE APPARECCHIATURE CABINA 1

ELABORATO	REV. int.	est.	SCALA	DATA
BIM MANAGER Geom. L. D'Accardi	0	0	-	30/10/22

AGGIORNAMENTI

Fig. 1 di 1

REV.	DESCRIZIONE	DATA	REDATTO	CONTROL.	APPROV.	VISTO
0	EMISSIONE	30/10/22	SINT	AGh	FAz	RCr
-	-	-	-	-	-	-
-	-	-	-	-	-	-
-	-	-	-	-	-	-

LOTTO 1	CARTELLA	13.5.11	2	MTL2T1A1D	SISSCIT001
STAZIONE APPALTANTE					
DIRETTORE DI DIVISIONE INFRASTRUTTURE E MOBILITÀ Ing. R. Bertasio					
RESPONSABILE UNICO DEL PROCEDIMENTO Ing. A. Strozzi					