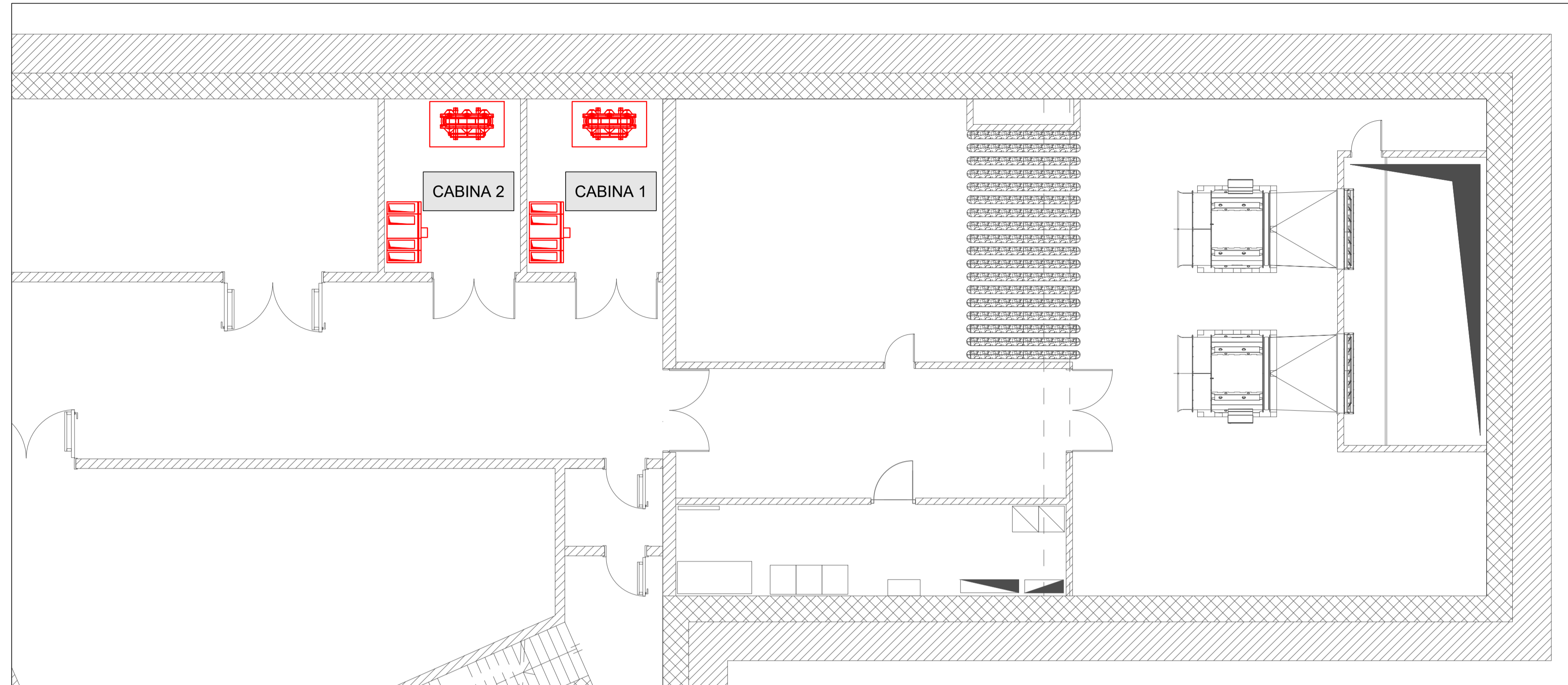
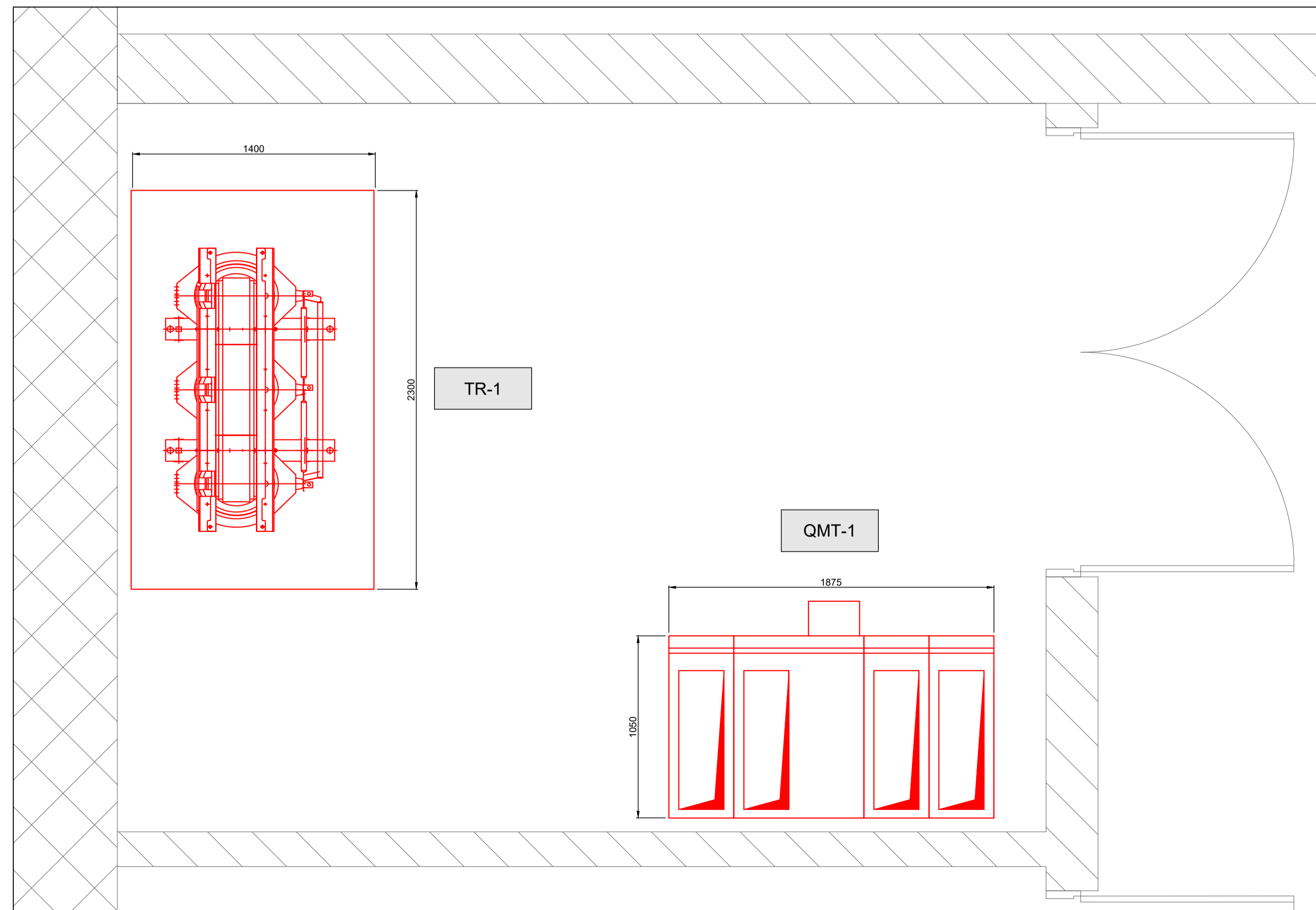


PLANIMETRIA GENERALE
SCALA 1:100



CABINA 1
SCALA 1:20



NOTE

PER DETTAGLI RELATIVI ALLA CABINA 2 SI FACCI RIFERIMENTO ALL'ELABORATO
MTL2T1A1DSISPRBT002

MINISTERO
DELLE INFRASTRUTTURE E DELLA MOBILITÀ SOSTENIBILI
STRUTTURA TECNICA DI MISSIONE



COMUNE DI TORINO



METROPOLITANA AUTOMATICA DI TORINO
LINEA 2 - TRATTA POLITECNICO - REBAUDENGO
PROGETTAZIONE DEFINITIVA
Lotto Costruttivo 1: Rebaudengo - Bologna

PROGETTO DEFINITIVO

DIRETTORE
PROGETTAZIONE
Responsabile integrazione
discipline specialistiche

IL PROGETTISTA

INFRA.TO INFRASTRUTTURE per la mobilità
INFRASTRASPORTI.TO S.r.l.

Ing. R. Crova
Ordine degli Ingegneri
della Provincia di Torino
n. 6038S

Ing. F. Azzarone
Ordine degli Ingegneri
della Provincia di Torino
n. 12287J

INTEFFACCIA OPERE CIVILI-SISTEMA
ALIMENTAZIONE ELETTRICA

PDV REBAUDENGO - DISPOSIZIONE APPARECCHIATURE CABINA 1

ELABORATO	REV. int.	est.	SCALA	DATA
BIM MANAGER Geom. L. D'Accardi	MTL2T1A1DSISPRBT	001	0 0	- 30/10/22

AGGIORNAMENTI Fig. 1 di 1

REV.	DESCRIZIONE	DATA	REDATTO	CONTROL.	APPROV.	VISTO
0	EMISSIONE	30/10/22	SINT	AGh	FAz	RCr
-	-	-	-	-	-	-
-	-	-	-	-	-	-
-	-	-	-	-	-	-
-	-	-	-	-	-	-

LOTTO 1						STAZIONE APPALTANTE	
CARTELLA	13,5,2	2	MTL2T1A1D	SISPRBT001		DIRETTORE DI DIVISIONE INFRASTRUTTURE E MOBILITÀ Ing. R. Bertasio	
						RESPONSABILE UNICO DEL PROCEDIMENTO Ing. A. Strozzi	