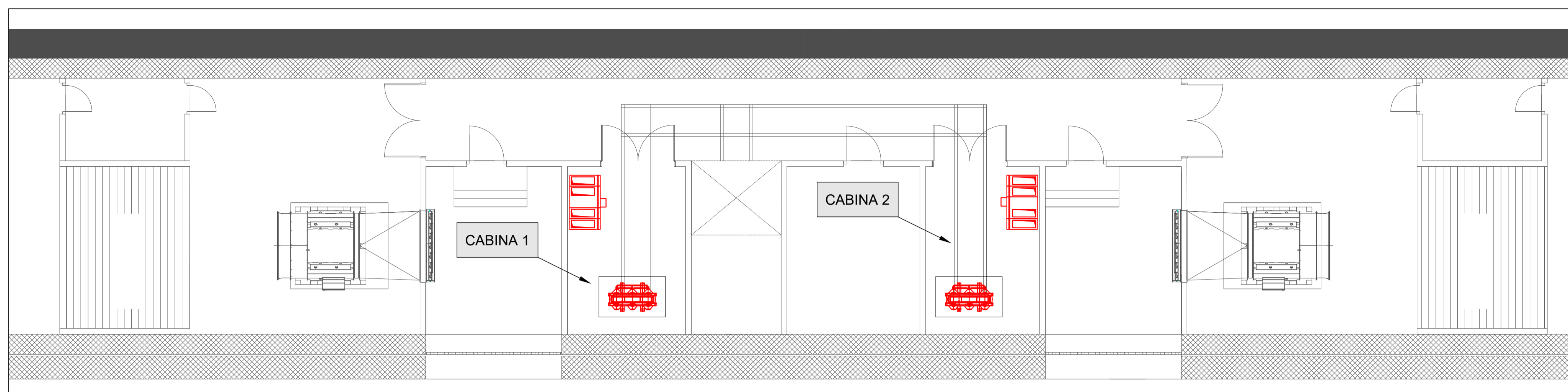
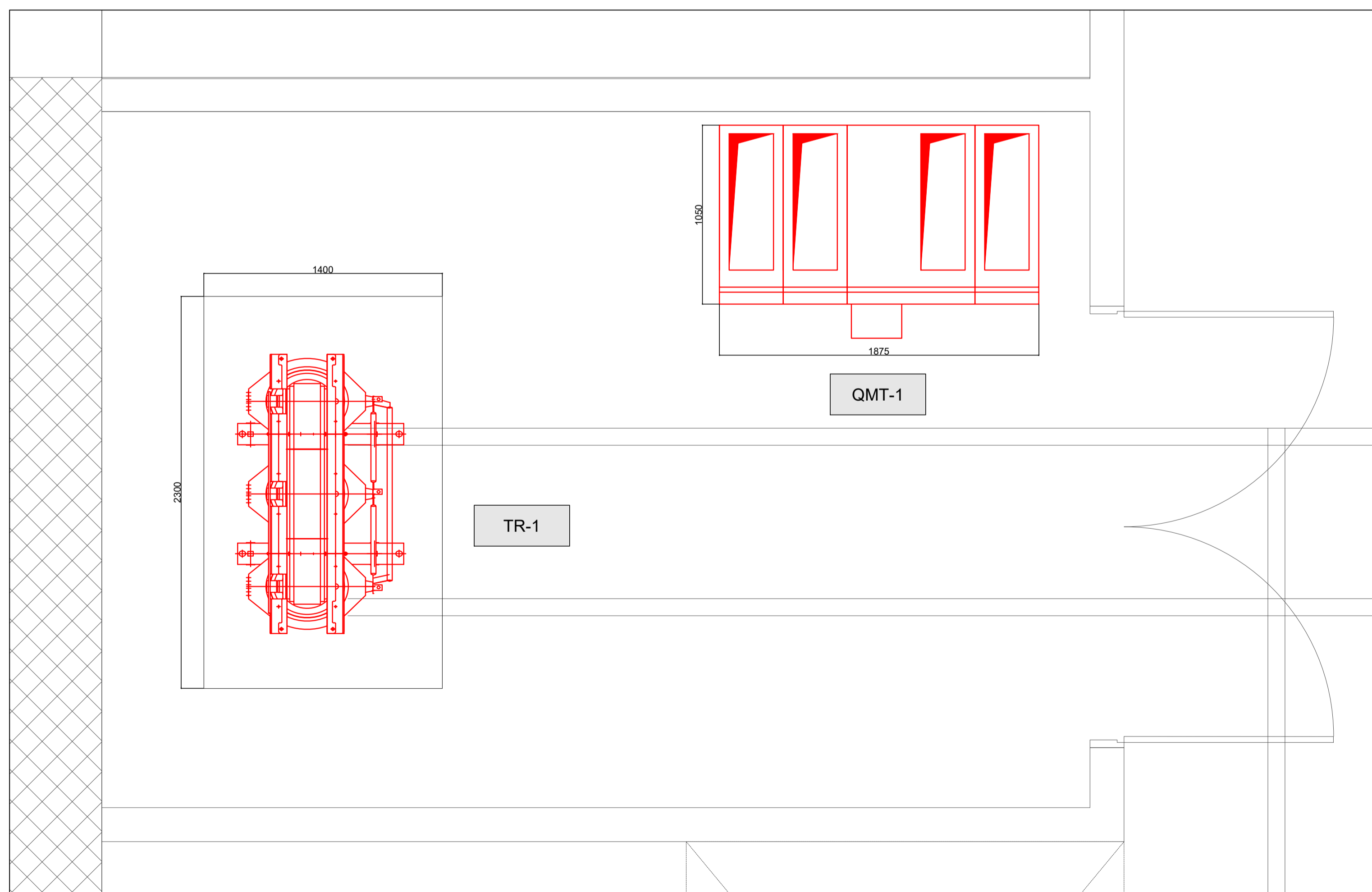


PLANIMETRIA GENERALE
SCALA 1:100



CABINA 1
SCALA 1:20



NOTE

PER DETTAGLI RELATIVI ALLA CABINA 2 SI FACCIÀ RIFERIMENTO ALL'ELABORATO
MTL2T1A1D5ISPCOT002

MINISTERO
DELLE INFRASTRUTTURE E DELLA MOBILITÀ SOSTENIBILI
STRUTTURA TECNICA DI MISSIONE



COMUNE DI TORINO



METROPOLITANA AUTOMATICA DI TORINO
LINEA 2 - TRATTA POLITECNICO - REBAUDENGO
PROGETTAZIONE DEFINITIVA
Lotto Costruttivo 1: Rebaudengo - Bologna

PROGETTO DEFINITIVO

DIRETTORE
PROGETTAZIONE
Responsabile integrazione
discipline specialistiche

IL PROGETTISTA



INFRASTRUTTURE PER LA MOBILITÀ
INFRASTRASPORTI.TO S.r.l.

Ing. R. Crova
Ordine degli Ingegneri
della Provincia di Torino
n. 6038S

Ing. F. Azzarone
Ordine degli Ingegneri
della Provincia di Torino
n. 12287J

INTEFFACCIA OPERE CIVILI-SISTEMA

ALIMENTAZIONE ELETTRICA

PDV CORELLI - DISPOSIZIONE APPARECCHIATURE CABINA 1

ELABORATO	REV. int.	REV. est.	SCALA	DATA
BIM MANAGER Geom. L. D'Accardi	0	0	-	30/10/22

AGGIORNAMENTI

Fig. 1 di 1

REV.	DESCRIZIONE	DATA	REDATTO	CONTROL.	APPROV.	VISTO
0	EMISSIONE	30/10/22	SINT	AGh	FAz	RCr
-	-	-	-	-	-	-
-	-	-	-	-	-	-
-	-	-	-	-	-	-

LOTTO 1 | CARTELLA 13.5.8 | 2 | MTL2T1A1D | SISPOT001

STAZIONE APPALTANTE

DIRETTORE DI DIVISIONE
INFRASTRUTTURE E MOBILITÀ
Ing. R. Bertasio

RESPONSABILE UNICO DEL PROCEDIMENTO
Ing. A. Strozzi