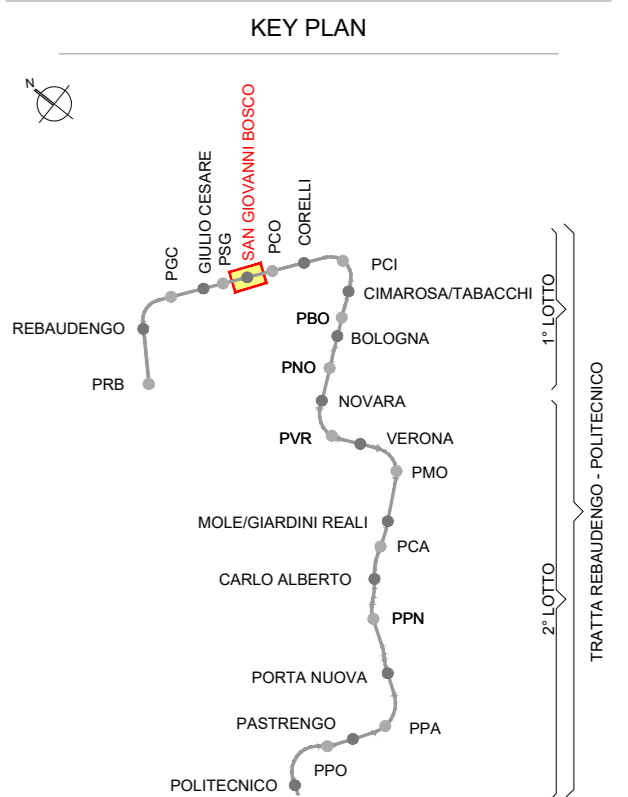
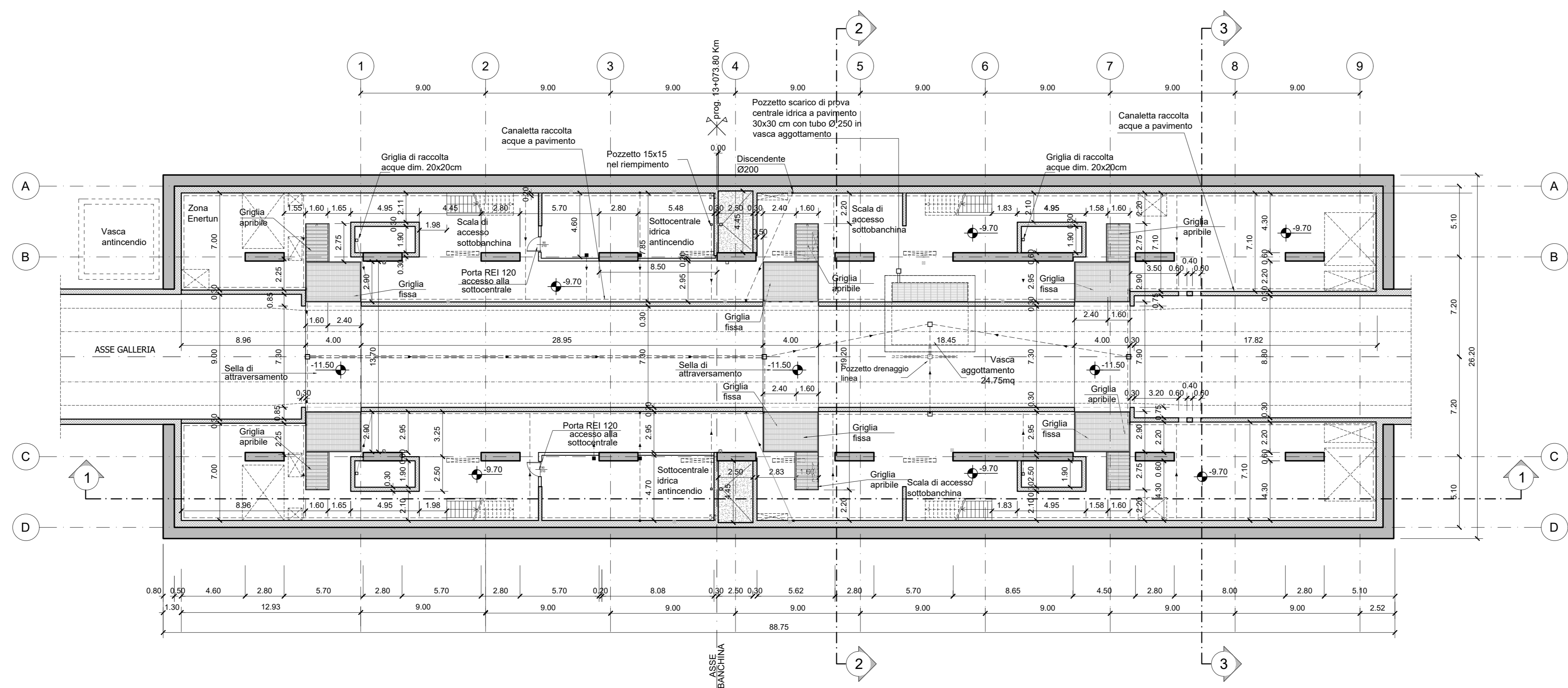


NOTA:

- Le quote delle emergenze superficiali sono relative alla quota della pavimentazione finita nell'intorno delle stesse.
- I locali degli impianti tecnologici a servizio della stazione devono costituire compartimento antincendio avente caratteristiche di resistenza al fuoco non inferiore a REI/EI 120 e ciascun locale dovrà essere compartimentato dagli altri con elementi aventi caratteristiche di resistenza al fuoco pari a REI/EI 60.
- Le caratteristiche di resistenza al fuoco dei locali di separazione tra la banchina di stazione e i locali tecnici dovranno essere non inferiore a REI/EI 120. In caso di locali tecnici raggruppati tra loro e comunicanti con la banchina di stazione, le caratteristiche di resistenza al fuoco delle strutture perimetrali dell'intera zona dei locali tecnici dovranno essere non inferiori a REI/EI 120 fermo restando che ciascun locale dovrà essere compartimentato dagli altri con elementi aventi caratteristiche di resistenza al fuoco pari a REI/EI 60.

	Flusso acqua
	Tubazioni PEAD
	Pozzetti di raccolta
	Cavetti drenaggi
	Griglia di raccolta acque
	Barriera d'aria
	Porte di banchina
	Flusso in uscita
	Flusso in entrata
	Vetro
	Pavimento flottante H=0.80m
	Pavimento su igloo H=0.80m
	Piano banchina

PIANTA PIANO SOTTOBANCHINA
scala 1:200



MINISTERO DELLE INFRASTRUTTURE E DELLA MOBILITÀ SOSTENIBILI
STRUTTURA TECNICA DI MISSIONE

Mims
COMUNE DI TORINO

METROPOLITANA AUTOMATICA DI TORINO
LINEA 2 - TRATTA POLITECNICO - REBAUDENGO
PROGETTAZIONE DEFINITIVA
Lotto Funzionale 1: Rebaudengo - Bologna

PROGETTO DEFINITIVO		 INFRASTRUTTURE PER LA MOBILITÀ INFRASTRANSPOR.TO S.r.l.
DIRETTORE PROGETTAZIONE Responsabile integrazione discipline specialistiche	IL PROGETTISTA	
FUNZIONALE - STAZIONI SUPERFICIALI STAZIONE SAN GIOVANNI BOSCO - SCHEMA FUNZIONALE PIANTA PIANO SOTTOBANCHINA		
Ing. R. Crova Ordine degli Ingegneri della Provincia di Torino n. 60385	Ing. R. Crova Ordine degli Ingegneri della Provincia di Torino n. 60385	
ELABORATO		REV. 0 1
BIM MANAGER Geom. L. D'Accardi		SCALA 1:200
MTL21A1D FUNSSGT 002		DATA 18/11/2022
AGGIORNAMENTI		
REV. 0	DESCRIZIONE	DATA
1	Emissione finale a seguito di verifica preventiva	18/11/22
-	-	-
-	-	-
STAZIONE APPALTANTE		
DIRETTORE DI DIVISIONE INFRASTRUTTURE E MOBILITÀ Ing. R. Bertasio RESPONSABILE LINEA DEL PROCEDIMENTO Ing. A. Strozziro		