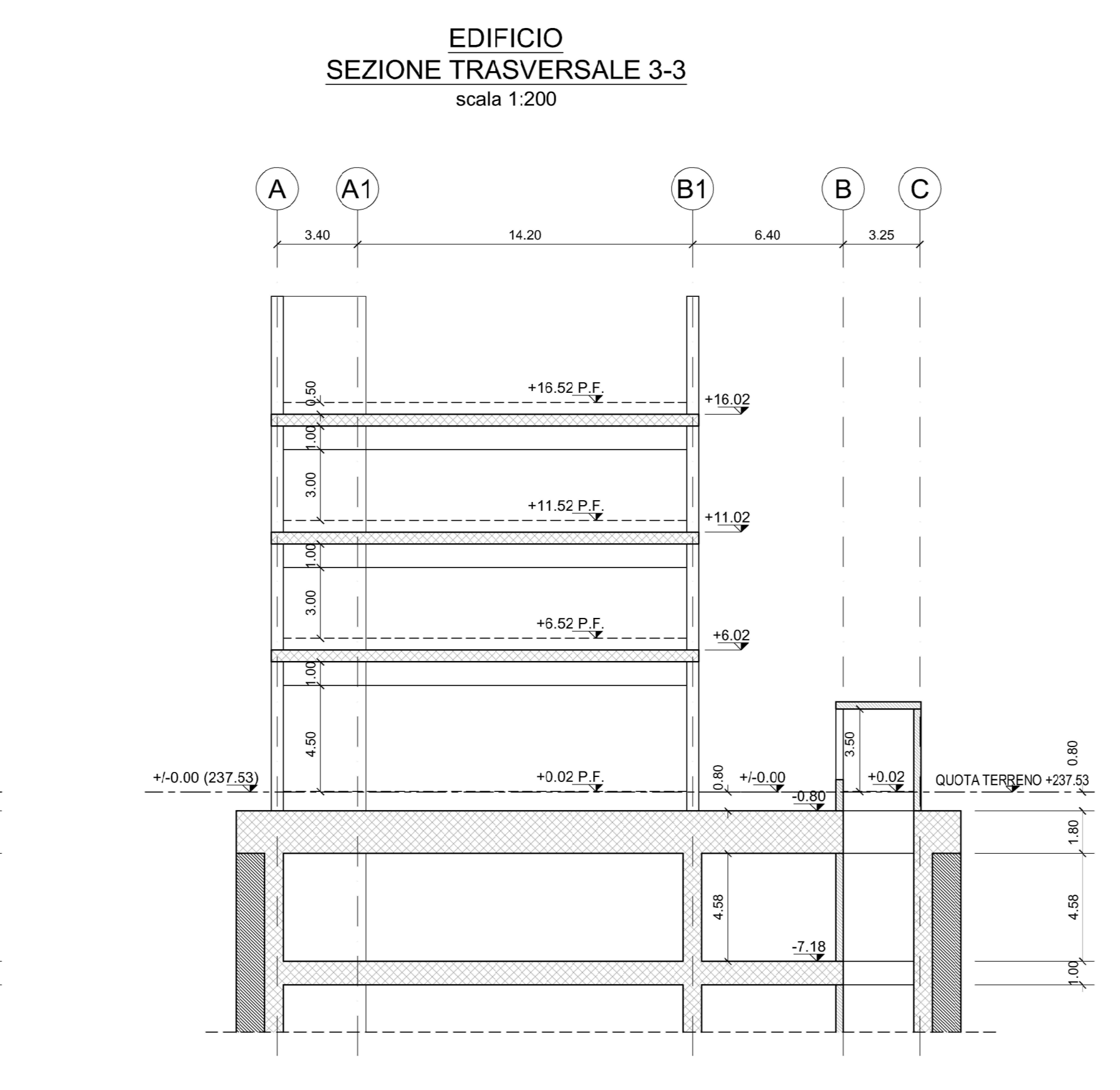
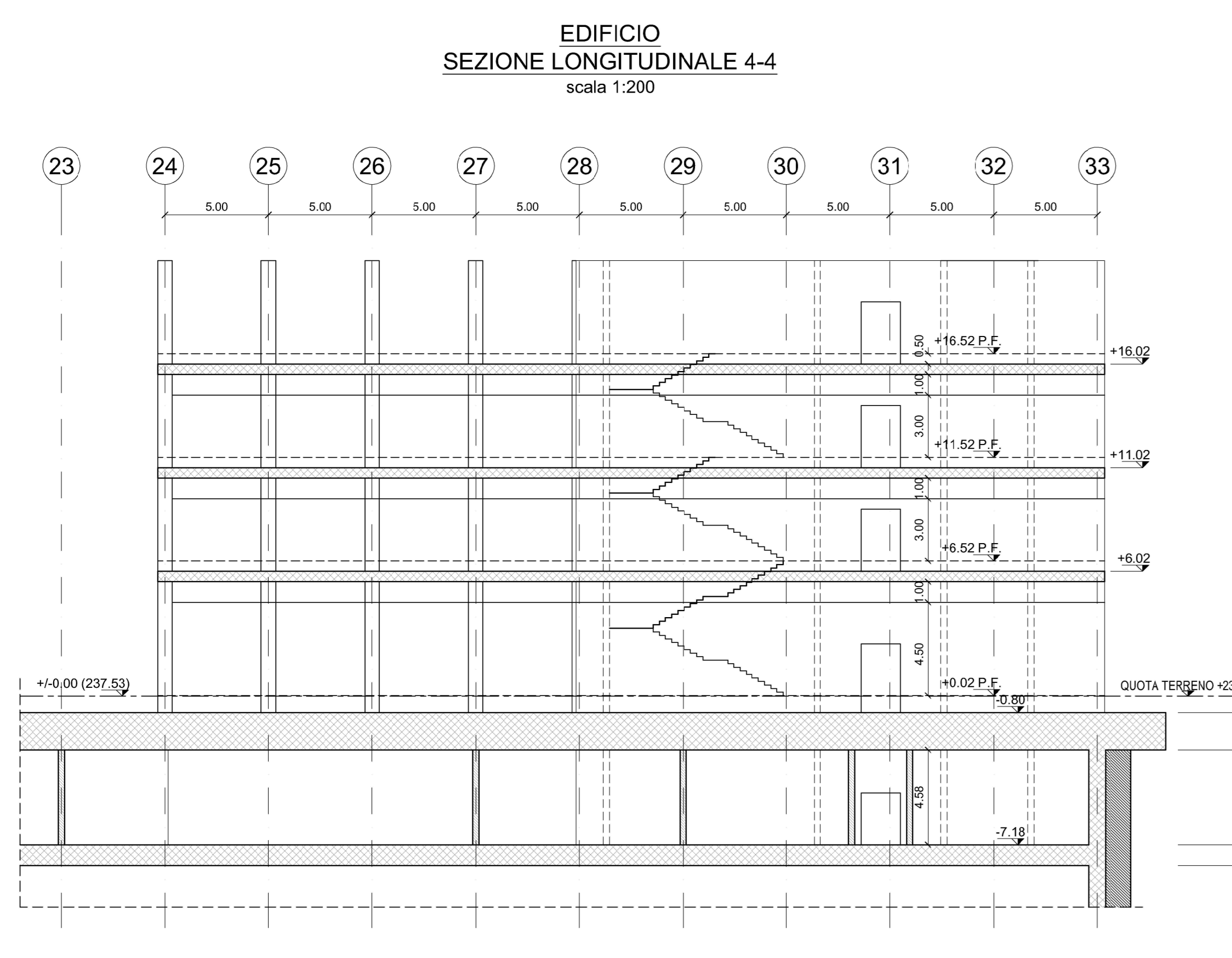


NOTA:
 IN CONTINUITÀ CON LE DIRETTIVE IMPARTITE DALL'AMMINISTRAZIONE, IL CUI INDIRIZZO È STATO QUELLO DI NON PERSEGUIRE LA SCELTA DELL'INTEROPERABILITÀ PER LASCIARE APERTA L'INDIVIDUAZIONE DEL SISTEMA PER LA LINEA 2 DELLA METROPOLITANA DI TORINO, NELLA PRESENTE FASE DI PROGETTAZIONE DEFINITIVA, L'INFRASTRUTTURA È STATA DIMENSIONATA TENENDO IN CONTO LA NECESSITÀ DI UN "INVILUPPO" PROGETTUALE DELLE SOLUZIONI TECNOLOGICHE E DEL MATERIALE ROTABILE, BASATE SULLE CARATTERISTICHE DI UN SISTEMA "OTTIMALE", NON PROPRIETARIO, MA AVENTE PER OGNI SOTTO FUNZIONE, IL MIGLIOR COMPROMESSO TRA SPECIFICHE E COSTI REALIZZATIVI, UTILIZZANDO LE MIGLIORI TECNOLOGIE DISPONIBILI AL MOMENTO DELLA REALIZZAZIONE DELL'OPERA.
 IN FUNZIONE DEL SISTEMA E DEL MATERIALE ROTABILE INDIVIDUATI NELLA SUCCESSIVA FASE PROGETTUALE, SARÀ NECESSARIO APPORTARE GLI EVENTUALI ADEGUAMENTI PROGETTUALI ALLE STRUTTURE DELLA LINEA E DEL DEPOSITO/OFFICINA REBAUDENGO.



MINISTERO DELLE INFRASTRUTTURE E DELLA MOBILITÀ SOSTENIBILI
STRUTTURA TECNICA DI MISSIONE

Mims
COMUNE DI TORINO
CITTA' DI TORINO

METROPOLITANA AUTOMATICA DI TORINO
LINEA 2 - TRATTA POLITECNICO - REBAUDENGO
PROGETTAZIONE DEFINITIVA
Lotto Costruttivo I: Rebaudengo - Bologna

PROGETTO DEFINITIVO	INFRA.TO INFRASTRASPORTI.S.R.L.
DIRETTORE PROGETTAZIONE Responsabile progettazione disciplina specialistiche	IL PROGETTISTA
Ing. R. Crova Ord. di ogni ingegnere della Provincia di Torino n. 60385	Ing. R. Crova Ord. di ogni ingegnere della Provincia di Torino n. 60385
DEPOSITO OFFICINA REBAUDENGO - FUNZIONALE LIVELLI COPERTURA - 2 - 1 PIANTE E SEZIONI	
ELABORATO	REV. DEL. DEL. SCALA DATA
BIM MANAGER Geom. L. D'Accardi	MTL21A1A1FUNDRBT 001 0 1 1:200 25/11/2022
AGGIORNAMENTI	
REV.	DESCRIZIONE DATA REDATTO CONTROL APPROV. VISTO
0	EMISSIONE 18/01/22 MFR FAJ RG RG
1	Emissione finale a seguito di verifica preventiva 25/11/22 MFR FAJ RG RG
-	- - - -
-	- - - -
STAZIONE APPALTANTE	
LOTTO 1	CARTELLA 14.1 2 MTL21A1A1 FUNDRBT001
DIRETTORE DI DIVISIONE INFRASTRUTTURE E MOBILITÀ Ing. R. Bertasio	
RESPONSABILE UNICO DEL PROCEDIMENTO Ing. A. Strozziere	