

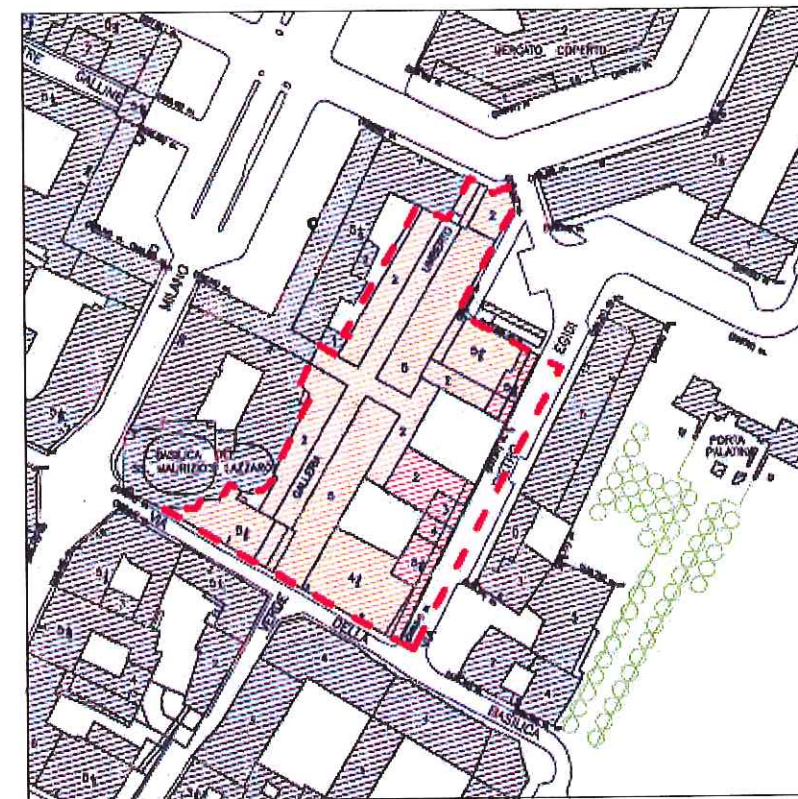
**CITTA' DI TORINO**  
DIVISIONE URBANISTICA ED EDILIZIA PRIVATA  
SETTORE TRASFORMAZIONI CONVENZIONATE

AREA DA TRASFORMARE NELLA ZONA URBANA CENTRALE STORICA

**2. ISOLATO SANTA CROCE**  
via Egidi - via della Basilica

**PIANO PARTICOLAREGGIATO ESECUTIVO**  
IN VARIANTE AL PIANO REGOLATORE GENERALE

**2. DOCUMENTAZIONE FOTOGRAFICA**



SETTORE TRASFORMAZIONI  
CONVENZIONATE  
Via Meucci 4  
**ARRIVO**  
Prot. n° 1131 To.6.002/2.9  
Data 27/2/2006

I progettisti incaricati:

prof. arch. Luigi Falco  
arch. Massimo Siracusa  
arch. Gian Carlo Tranzatto

*Umo Inge e Alto*

*Luigi Falco* 622  
*Massimo Siracusa* 3307  
*Gian Carlo Tranzatto* 4456


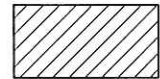
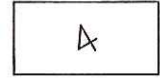
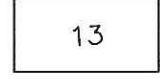
Il dirigente del settore:

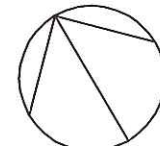
arch. Oscar Caddia

febbraio 2006 *OC*





- LEGENDA
-  Punti di ripresa fotografica
  -  Edifici esistenti
  -  Numero piani fuori terra
  -  Numero civico



DOCUMENTAZIONE FOTOGRAFICA  
 Punti di ripresa, pianta - scala 1:1000





1



2



3

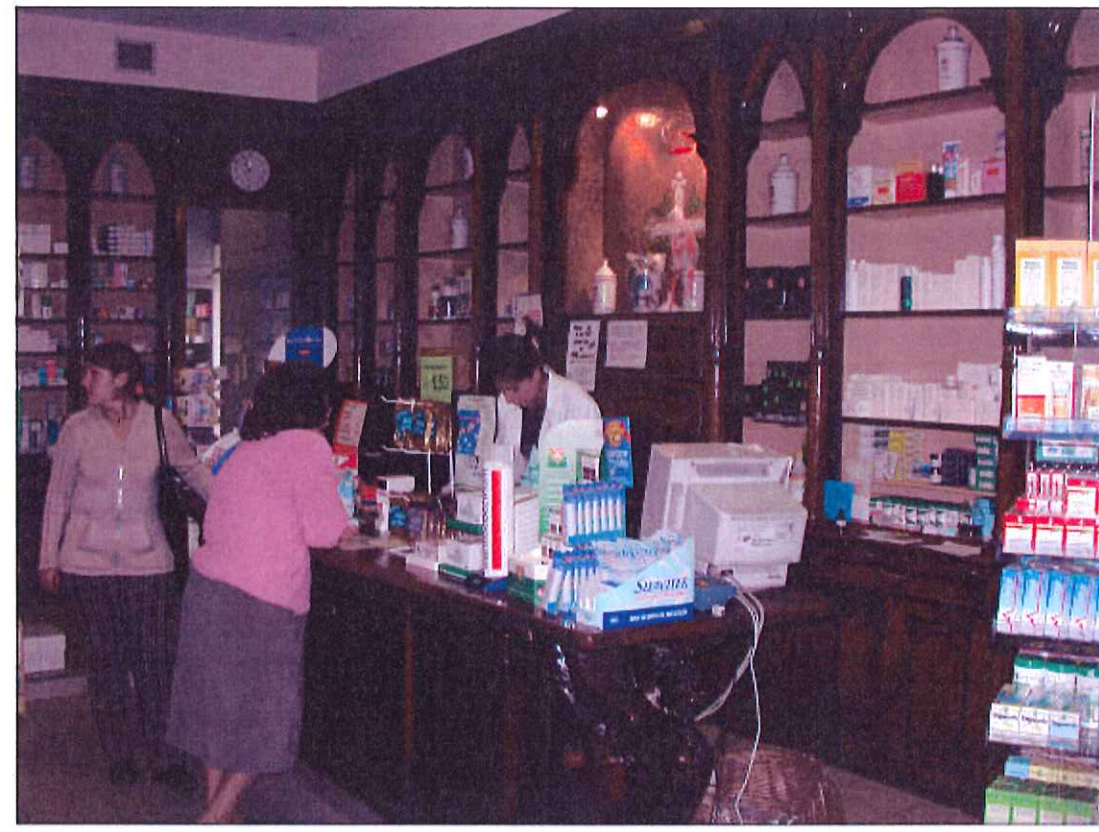


4





5



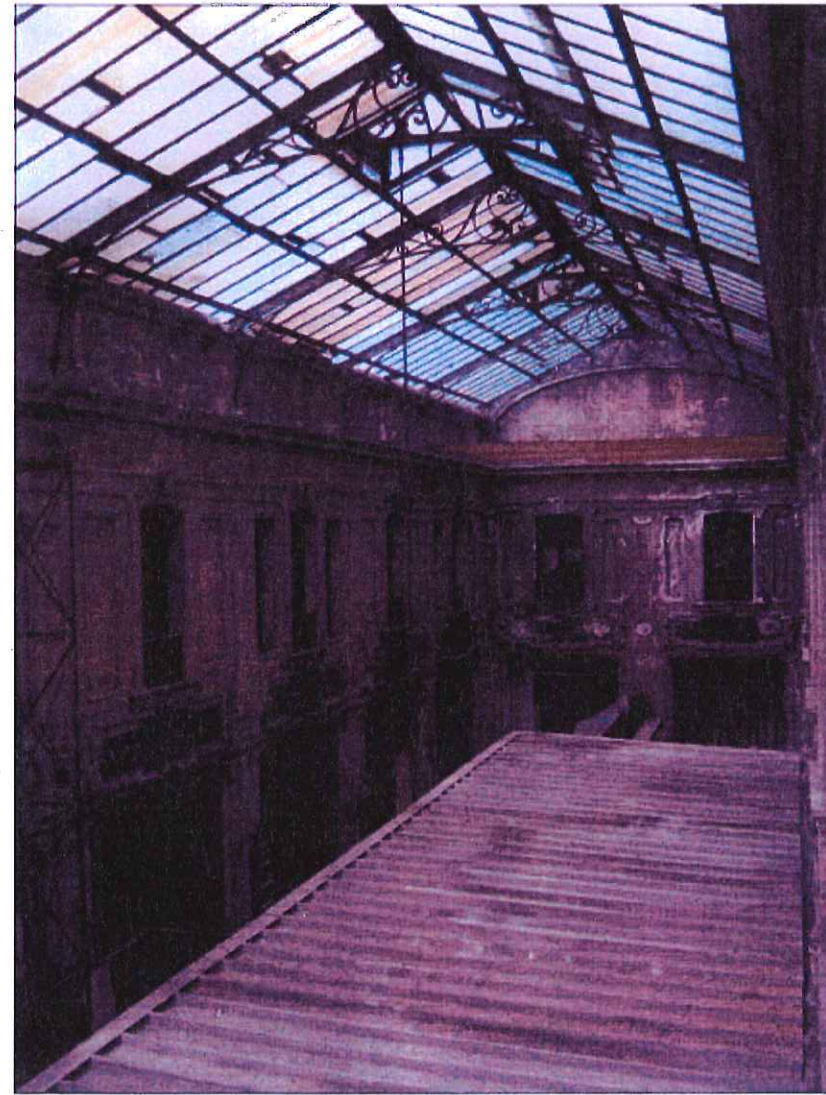
7



6



fotografia Settore trasformazioni convenzionate, 2001 8



fotografia Settore trasformazioni convenzionate, 2001 9





10



11



12





13



14



15



16





17



fotografia Settore trasformazioni convenzionate, 2001

18



19



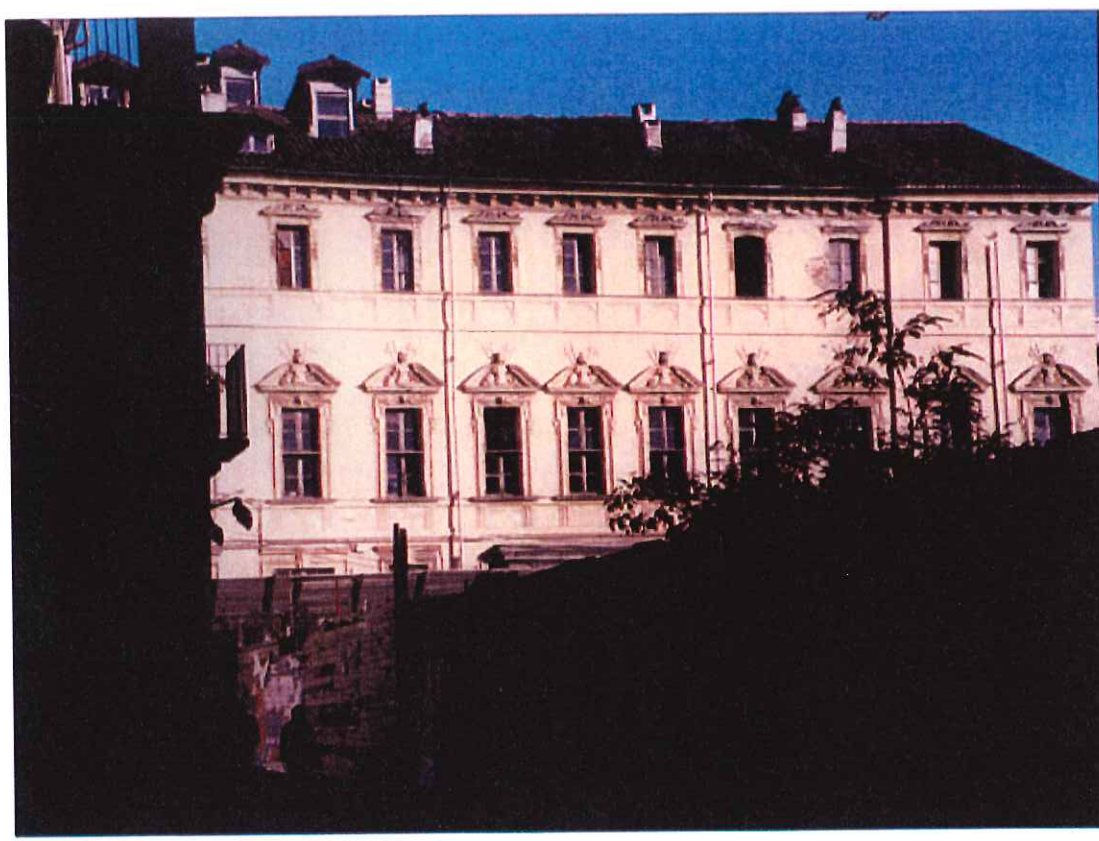
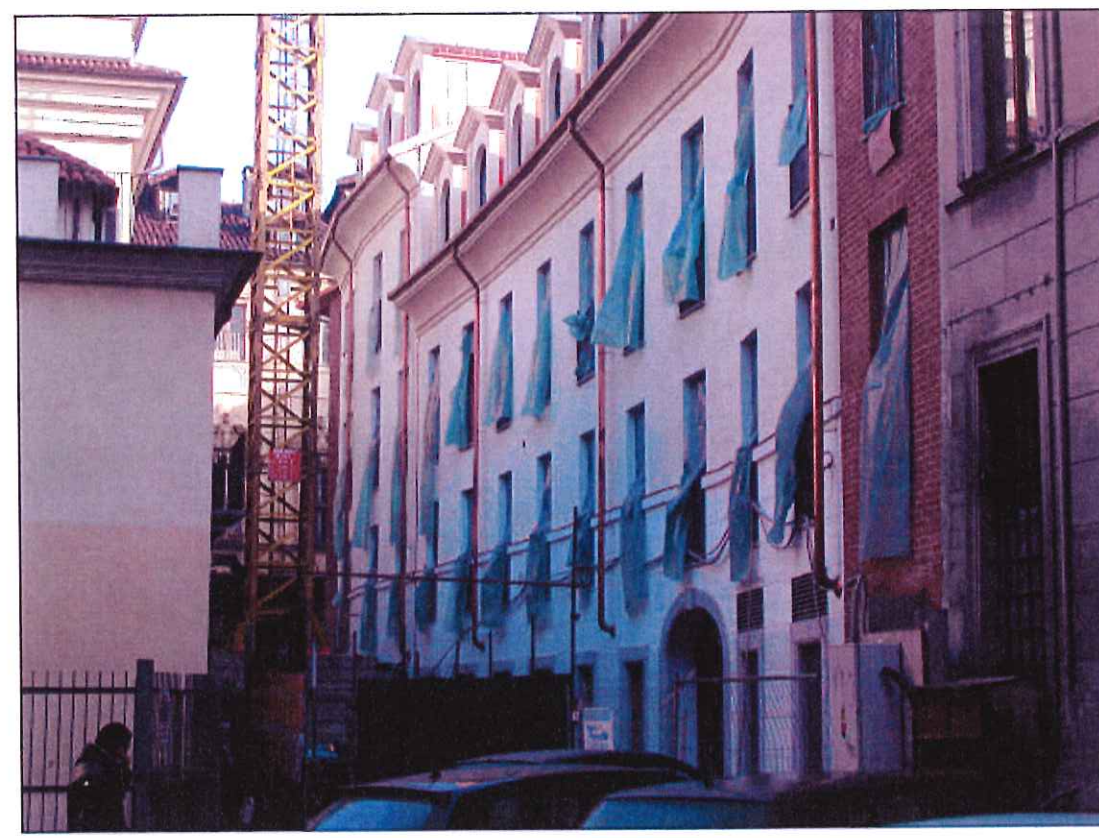


foto Settore trasformazioni convenzionate, 2001

20



21



foto Settore trasformazioni convenzionate, 2001

22



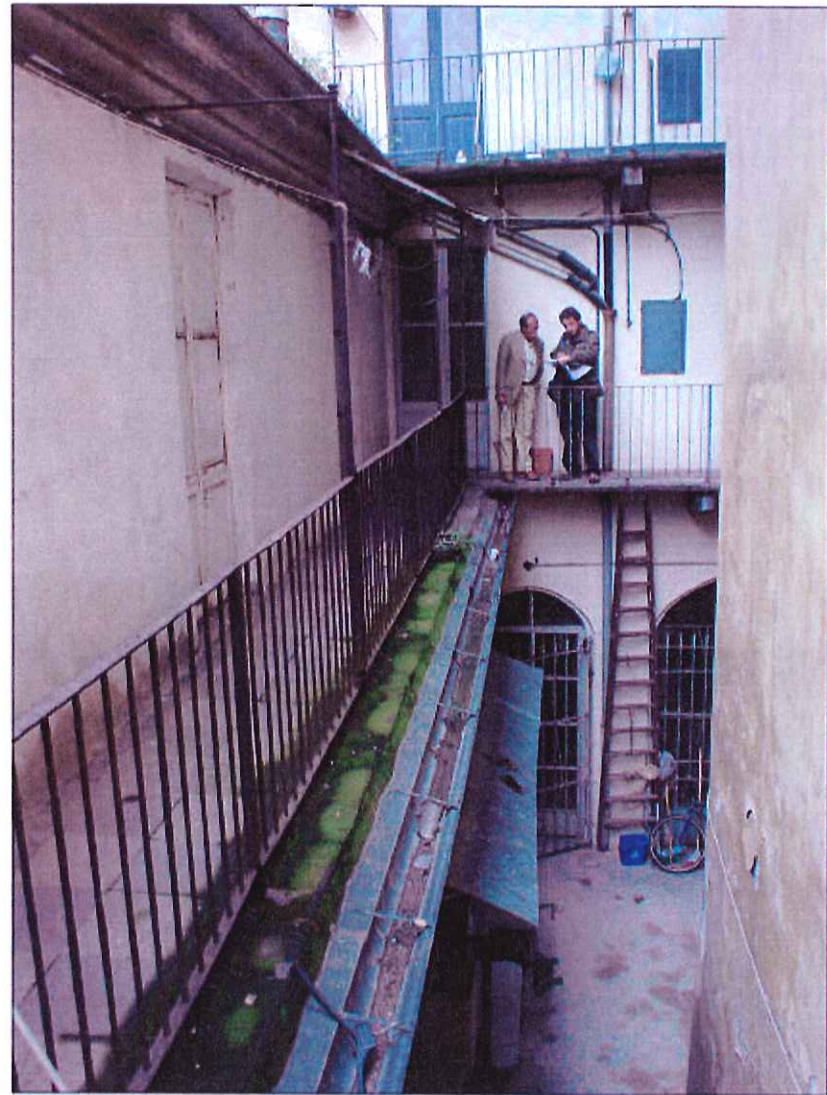
foto Settore trasformazioni convenzionate, 2001

23





24



26



27



25





foto Settore trasformazioni convenzionate, 2001

28



29

