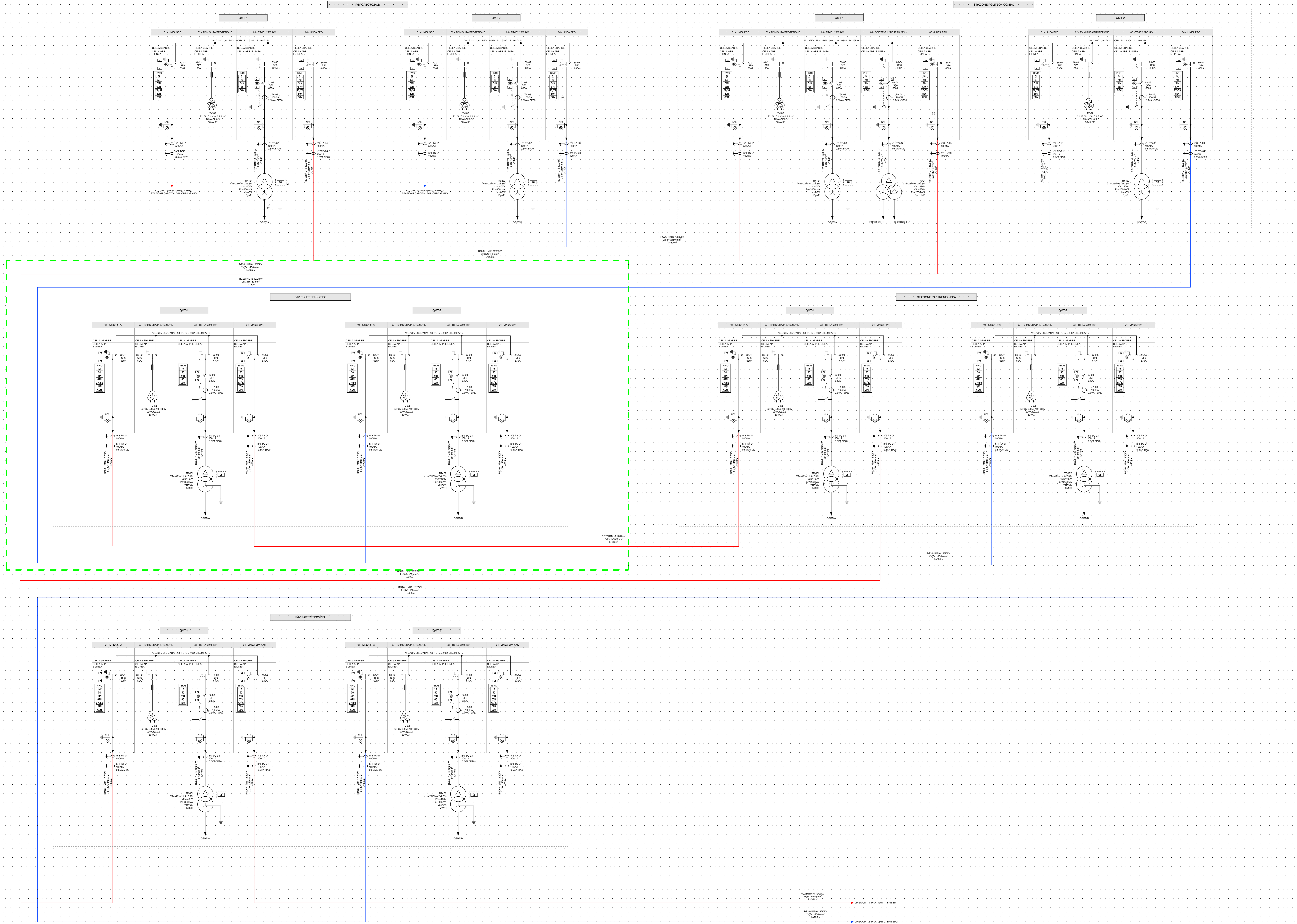


LEGENDA SIMBOLI RETI

| | | | |
|--|---|--|--|
| | TERRA (SEGNO GRAFICO GENERALE) | | SEZIONATORE |
| | SEZIONATORE A DUE VIE, TRE POSIZIONI, CON POSIZIONE CENTRALE DI ARRESTO (E MESSA A TERRA) | | INTER. DI MANOVRA SIZ. A DUE VIE, TRE POSIZIONI, CON POSIZIONE CENTRALE DI ARRESTO (E MESSA A TERRA) |
| | INTERRUTTORE (DI POTENZA) | | INTERRUTTORE DI POTENZA AD APERTURA AUTOMATICA, MAGNETOTERMICO |
| | RELE DI PROTEZIONE CON INDICAZIONE DELLE FUNZIONI ABILITATE (SECONDO CODICI ASSI) | | MOTORE PER COMANDO |
| | CONDENSATORE PER SEGNALIZAZIONE PRESENZA TENSIONE | | FUSIBILE |
| | INTERBLOCCO MECCANICO FRA DISPOSITIVI (SALVO DIVERSA INDICAZIONE) | | TRASFORMATORE DI CORRENTE TOROIDALE |
| | TRASFORMATORE DI CORRENTE "TA" | | TRASFORMATORE DI CORRENTE TOROIDALE |
| | TRASFORMATORE DI CORRENTE "TV" | | TRASFORMATORE SEGNO GRAFICO GENERALE |
| | AVVOLGIMENTO TRIFASE A TRIANGOLO | | AVVOLGIMENTO TRIFASE A TRIANGOLO APERTO |
| | AVVOLGIMENTO TRIFASE A STELLA | | OGGETTO DI ALTRO ELABORATO |

LEGENDA PROTEZIONI

| | |
|-------------|---|
| 27 | MINIMA TENSIONE DI FASE |
| 59 | MASSIMA TENSIONE DI FASE |
| 59n (o 59V) | MASSIMA TENSIONE RESIDUA |
| 50 | MASSIMA CORRENTE INSTANTANEA |
| 51 | MASSIMA CORRENTE RITARDATA |
| 51n | MASSIMA CORRENTE DI TERRA |
| 67N | DIREZIONALE DI TERRA |
| COM | INTERFACCIA CON SISTEMA DI TELECOMANDO/SUPERVISIONE O CON ALTRI IED |
| 68 | SELETTIVITÀ LOGICA |
| 26 | CENTRALINA TERMOMETRICA TRASFORMATORE |



MINISTERO DELLE INFRASTRUTTURE E DELLA MOBILITÀ SOSTENIBILI
STRUTTURA TECNICA DI MISSIONE

COMUNE DI TORINO

METROPOLITANA AUTOMATICA DI TORINO
LINEA 2 - TRATTA POLITECNICO - REBAUDENGO
PROGETTAZIONE DEFINITIVA
 Lotto Costruttivo 2: Bologna - Politecnico

PROGETTO DEFINITIVO
 DIREZIONE PROGETTAZIONE: INFRASTRASPORTI.TO S.r.l.
 Responsabile Progettazione: INFRASTRASPORTI.TO S.r.l.

Ing. R. Crova
 Ordine degli Ingegneri della Provincia di Torino n. 60385

Ing. F. Azzarone
 Ordine degli Ingegneri della Provincia di Torino n. 12267

INTEFFACCIA OPERE CIVILI-SISTEMA ALIMENTAZIONE ELETTRICA
 PIV POLITECNICO - SCHEMA UNIFILARE RETE MT

ELABORATO: MTL21A2D2SISPPK_001
 REV. 01
 SCALA: 0 1
 DATA: 21/02/23

BBM MANAGER Geom. L. D'Accardi

AGGIORNAMENTI

| REV. | DESCRIZIONE | DATA | REDAZIONE | CONTROLLO | APPROV. | VISTO |
|------|---|----------|-----------|-----------|---------|-------|
| 0 | EMISSIONE | 20/02/23 | INT | ADN | FAA | RC |
| 1 | EMISSIONE FINALE A SEGUITO DI VERIFICA PREVENTIVA | 21/02/23 | INT | FAA | FAA | RC |
| - | - | - | - | - | - | - |
| - | - | - | - | - | - | - |

STAZIONE APPALTANTE
 DIREZIONE DI DIVISIONE INFRASTRUTTURE E MOBILITÀ
 Ing. R. Bertasio

RESPONSABILE UNICO DEL PROCEDIMENTO
 Ing. A. Srozzero