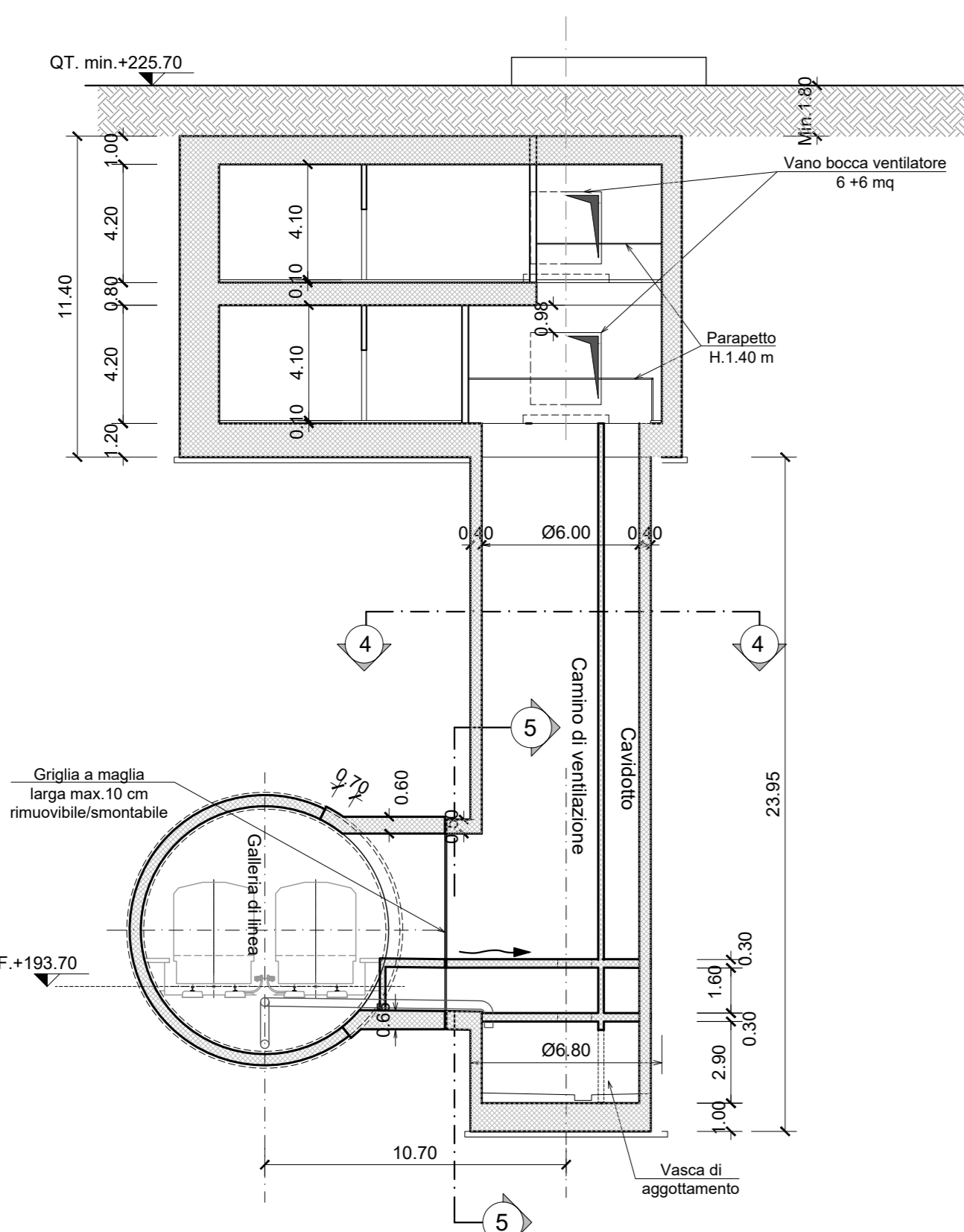
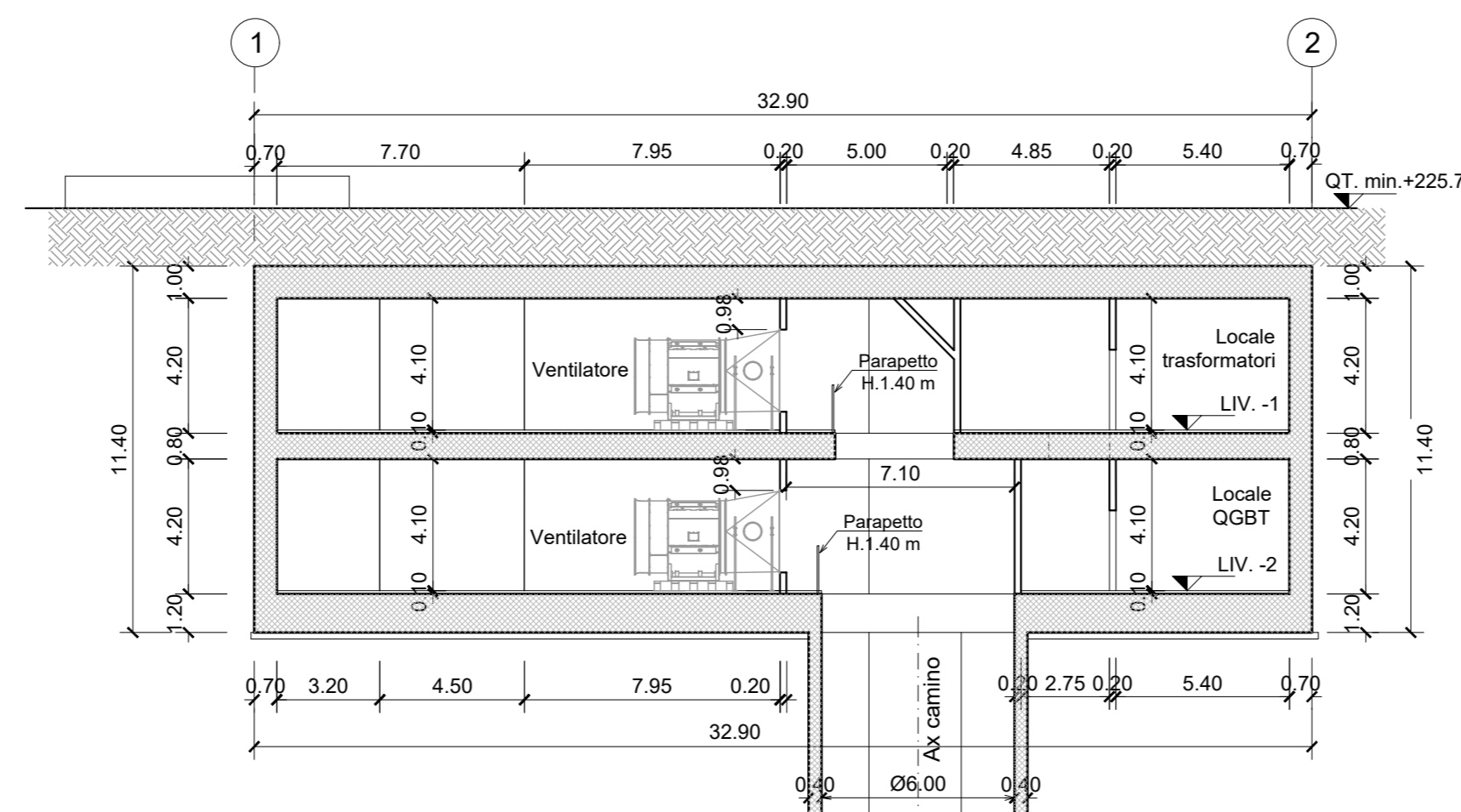


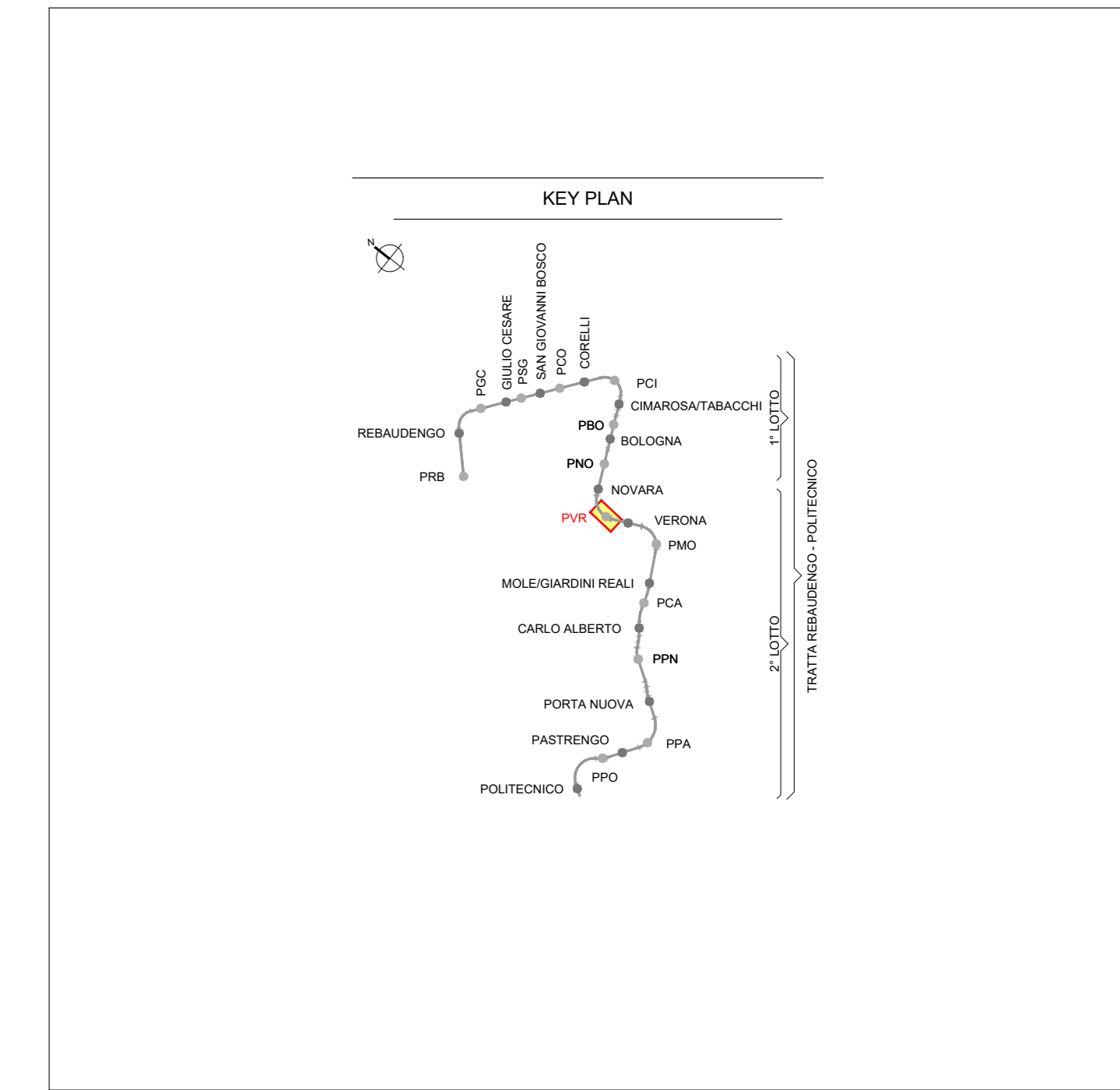
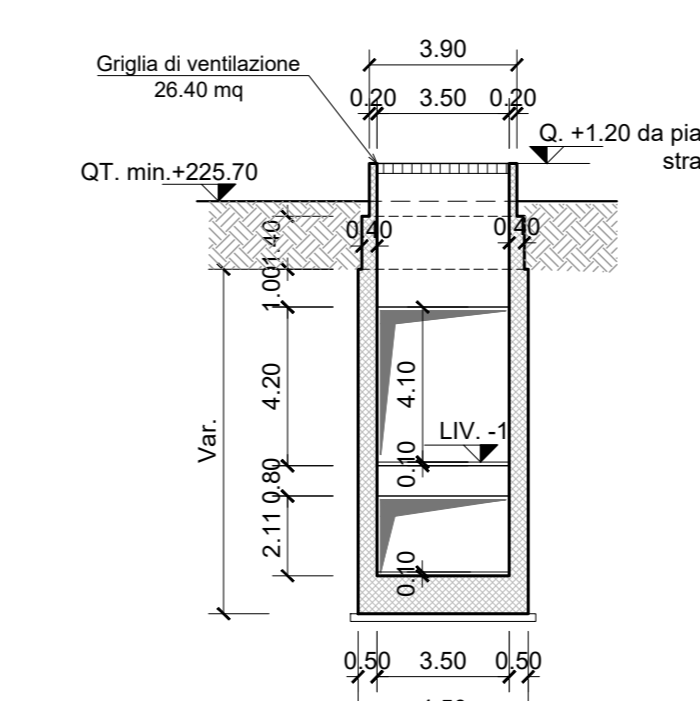
SEZIONE TRASVERSALE 2-2
scala 1:200



SEZIONE LONGITUDINALE 1-1
scala 1:200



SEZIONE TRASVERSALE 6-6
scala 1:200



- NOTA:
- Per garantire l'eventuale messa a dimora di nuovi alberi in sostituzione di quelli abbattuti, il ricoprimento minimo sul solaio di copertura dei pozzi è pari a 1.80
 - Prevedere forimetrie per il passaggio cavi di alimentazione e segnalamento dalla galleria al pozzo
 - I locali tecnici costituiscono compartimento REI 120.
 - Le porte dei locali tecnici in corrispondenza dei vani di ventilazione devono avere caratteristiche EI120 e HCM esistenza a 2000 Pa
 - Prevedere forimetrie per il passaggio cavi di alimentazione e segnalamento dalla galleria al pozzo

MINISTERO DELLE INFRASTRUTTURE E DELLA MOBILITÀ SOSTENIBILI
STRUTTURA TECNICA DI MISSIONE

Mims
COMUNE DI TORINO
CITY OF TORINO

METROPOLITANA AUTOMATICA DI TORINO
LINEA 2 - TRATTA POLITECNICO - REBAUDENGO
PROGETTAZIONE DEFINITIVA
Lotto Costruttivo 2: Bologna - Politecnico

PROGETTO DEFINITIVO		INFRA.TO INFRASTRUTTURE PER LA MOBILITÀ		INFRA TRASPORTI.TO S.r.l.		
DIRETTORE PROGETTAZIONE Responsabile integrazione discipline specialistiche	IL PROGETTISTA					
FUNZIONALE - POZZI E MANUFATTI DI LINEA POZZO DI INTERTRATTA VERONA - SCHEMA FUNZIONALE PIANTE E SEZIONI						
Ing. R. Crova Ordine degli Ingegneri della Provincia di Torino n. 60385		Ing. R. Crova Ordine degli Ingegneri della Provincia di Torino n. 60385				
ELABORATO		REV.	SCALA	DATA		
BIM MANAGER Geom. L. D'Accardi		01	0 1	1:200	25/11/2022	
AGGIORNAMENTI						
Fig. 1 di 1						
REV.	DESCRIZIONE	DATA	REDATTO	CONTROL.	APPROV.	VISTO
0	EMISSIONE	18/01/22	CSU	FAZ	RCG	RCG
1	Emissione finale a seguito di verifica preventiva	25/11/22	CSU	FAZ	RCG	RCG
-	-	-	-	-	-	-
-	-	-	-	-	-	-
-	-	-	-	-	-	-

STAZIONE APPALTANTE
CORRETTORE DI DIVISIONE INFRASTRUTTURE E MOBILITÀ
Ing. R. Bertasio
RESPONSABILE UNICO DEL PROCEDIMENTO
Ing. A. Stroziero