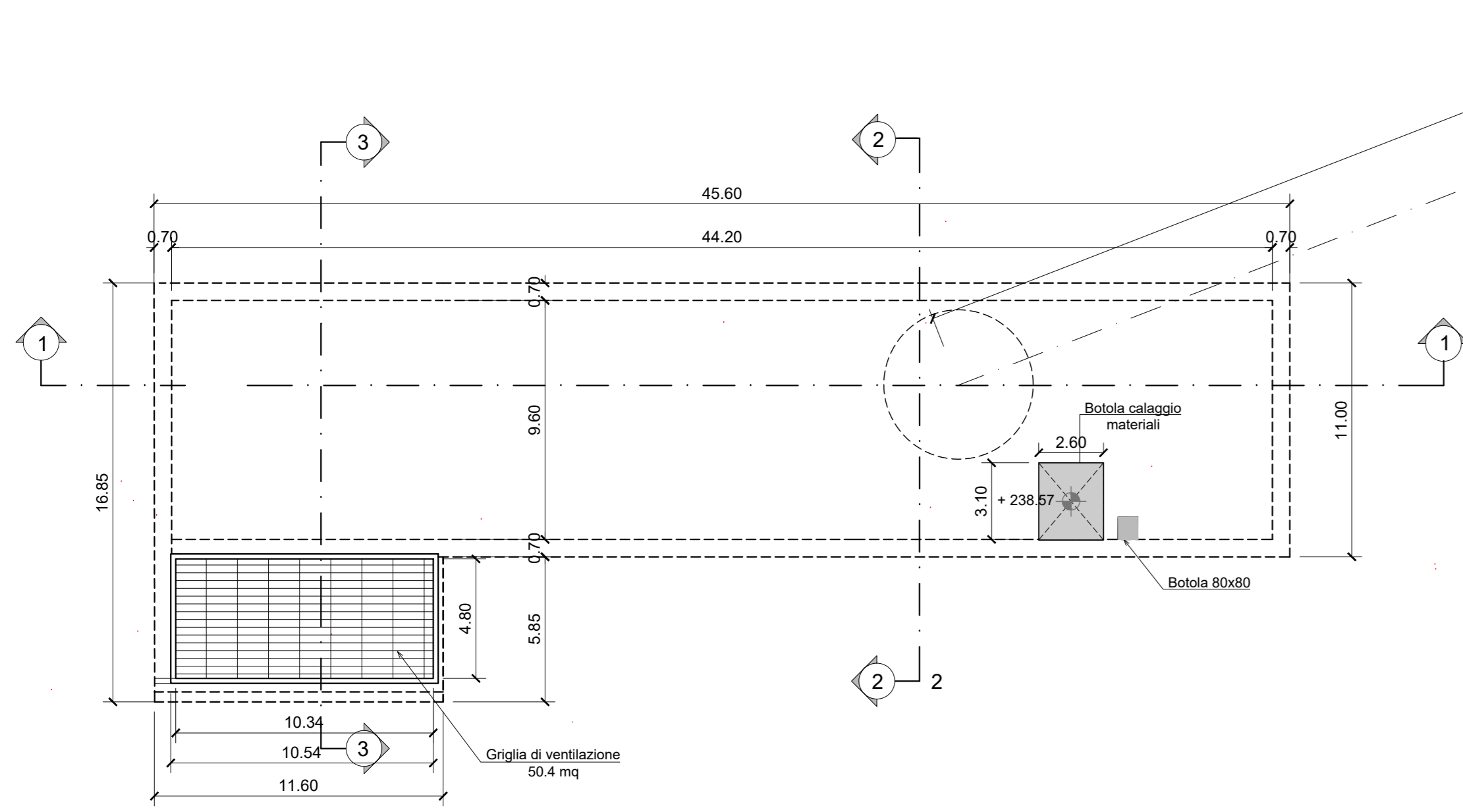
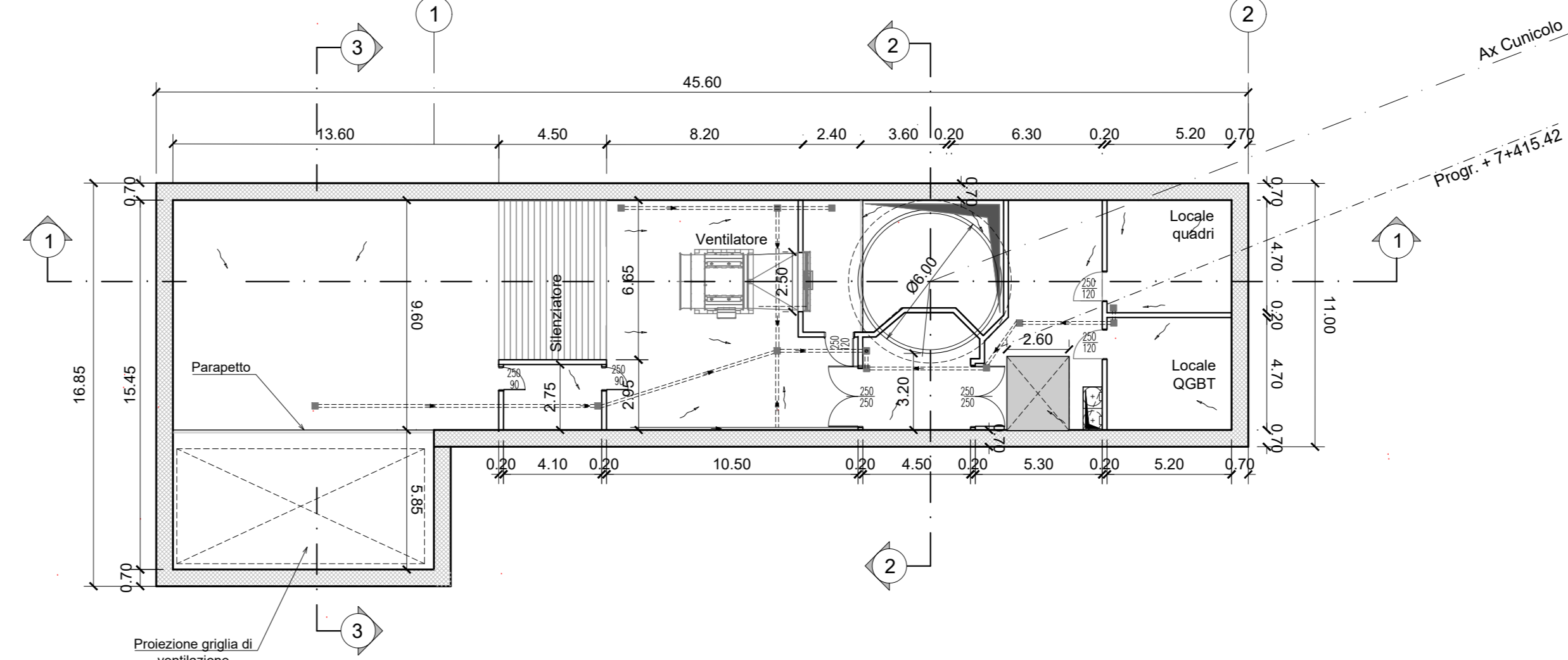


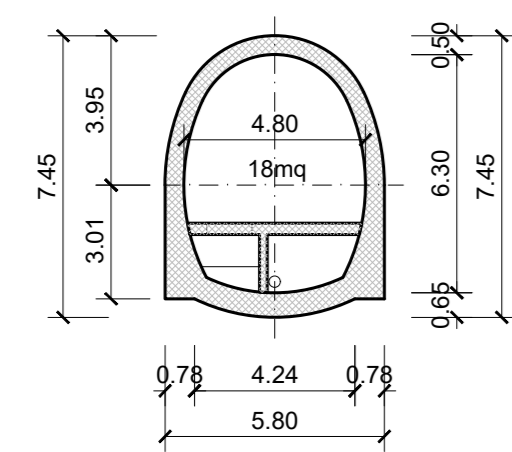
PIANTA PIANO STRADA
scala 1:200



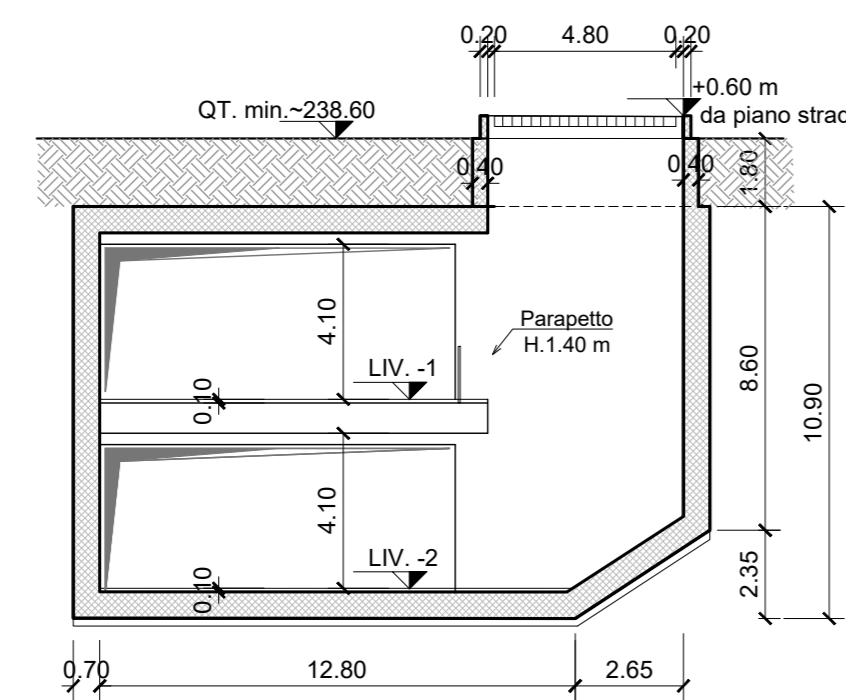
PIANTA LIVELLO -1
scala 1:200



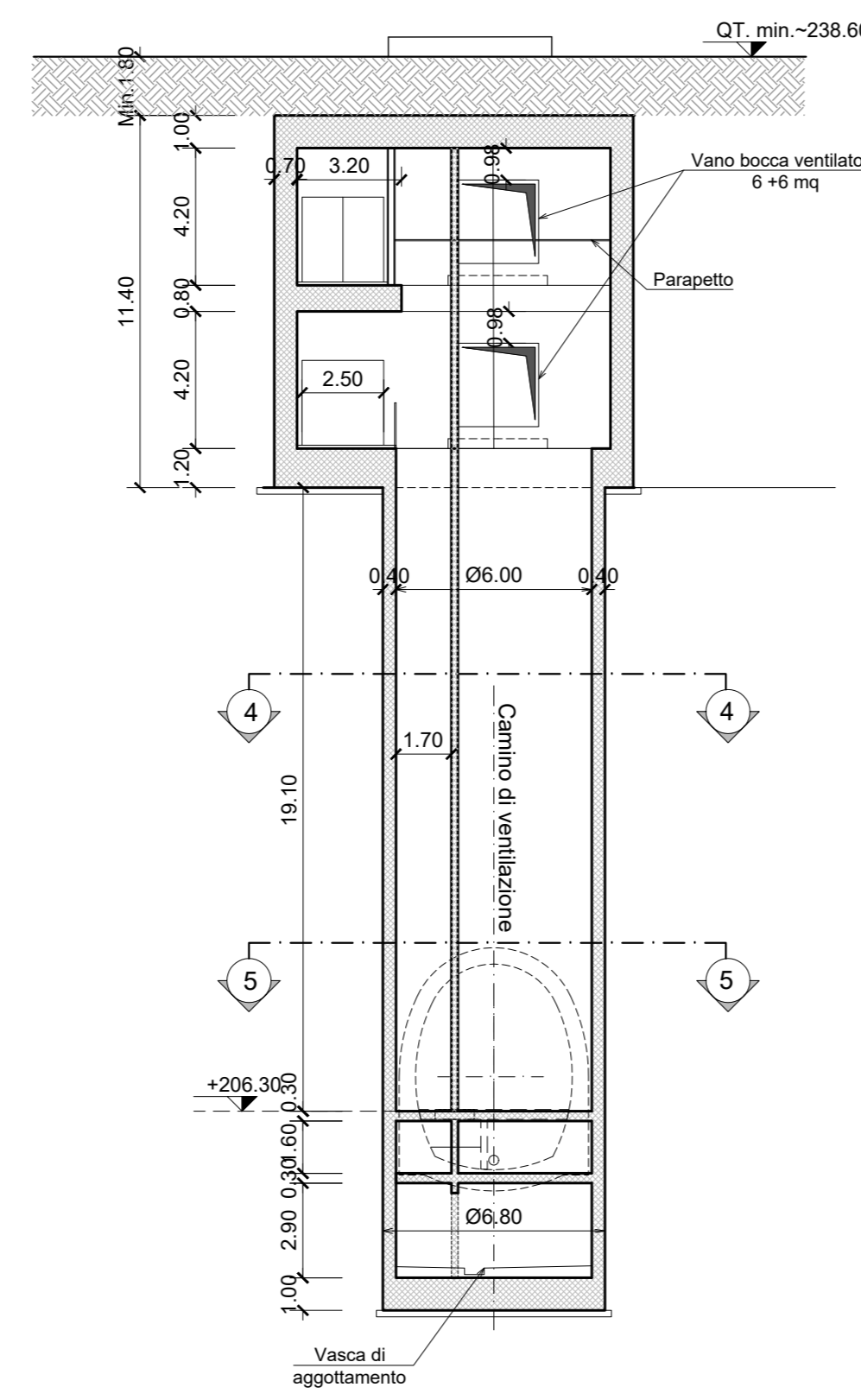
SEZIONE TRASVERSALE CUNICOLO
scala 1:200



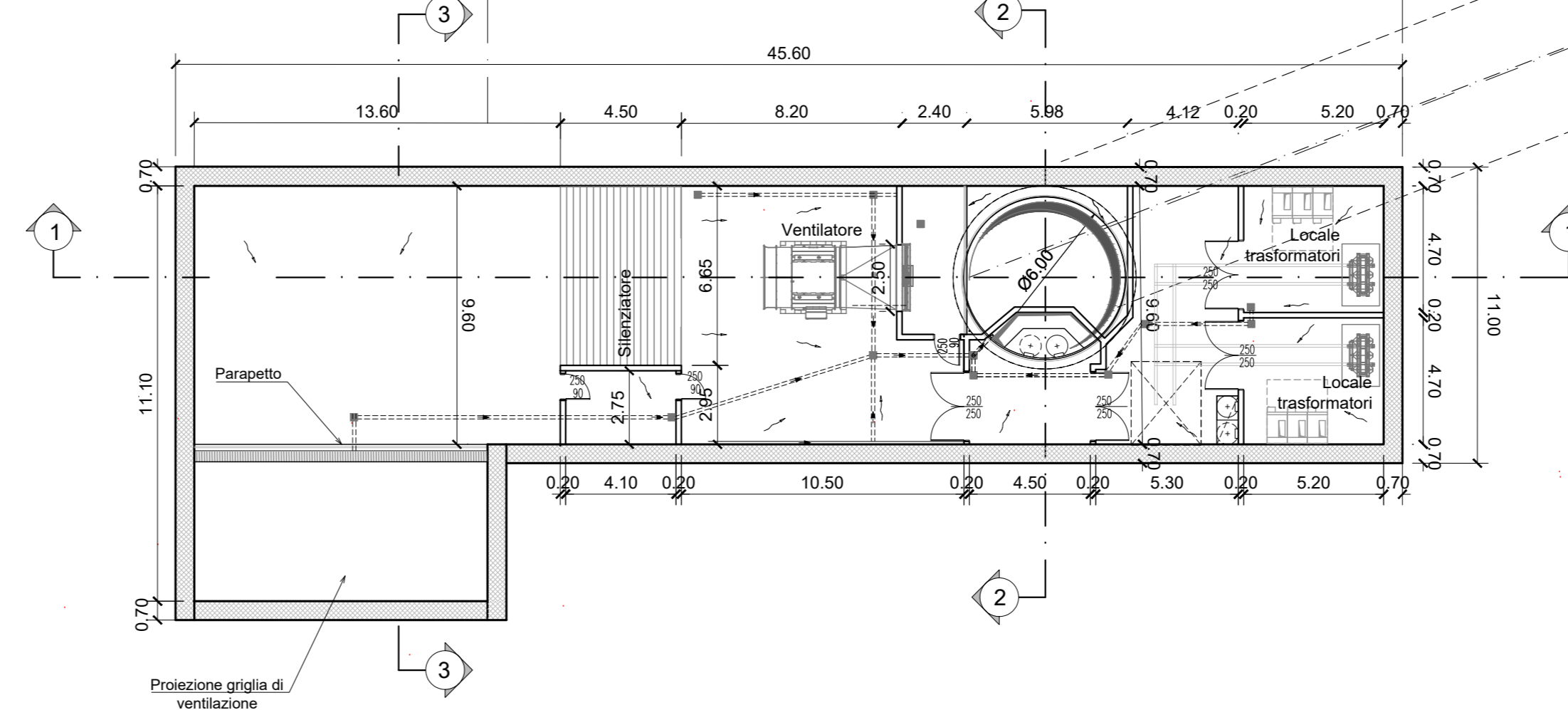
SEZIONE TRASVERSALE 3-3
scala 1:200



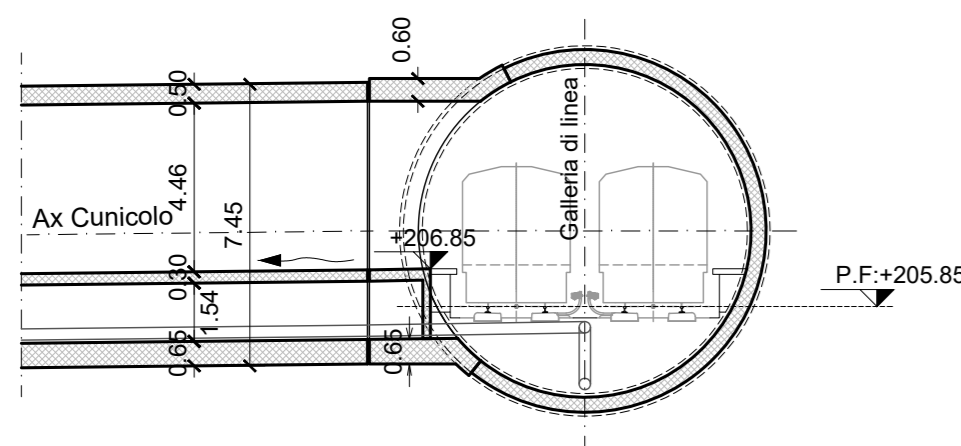
SEZIONE TRASVERSALE 2-2
scala 1:200



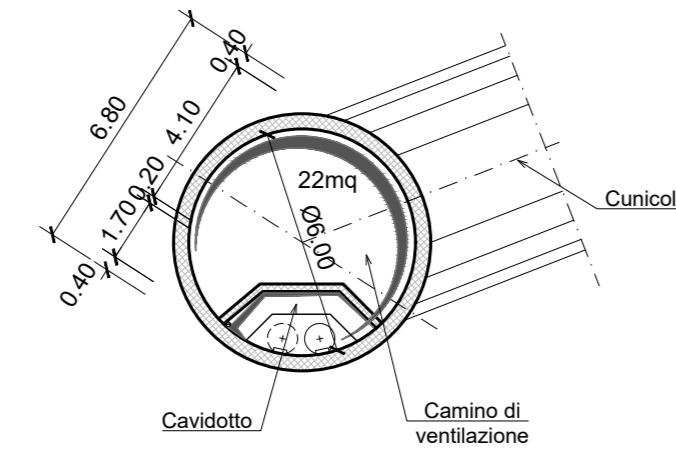
PIANTA LIVELLO -2
scala 1:200



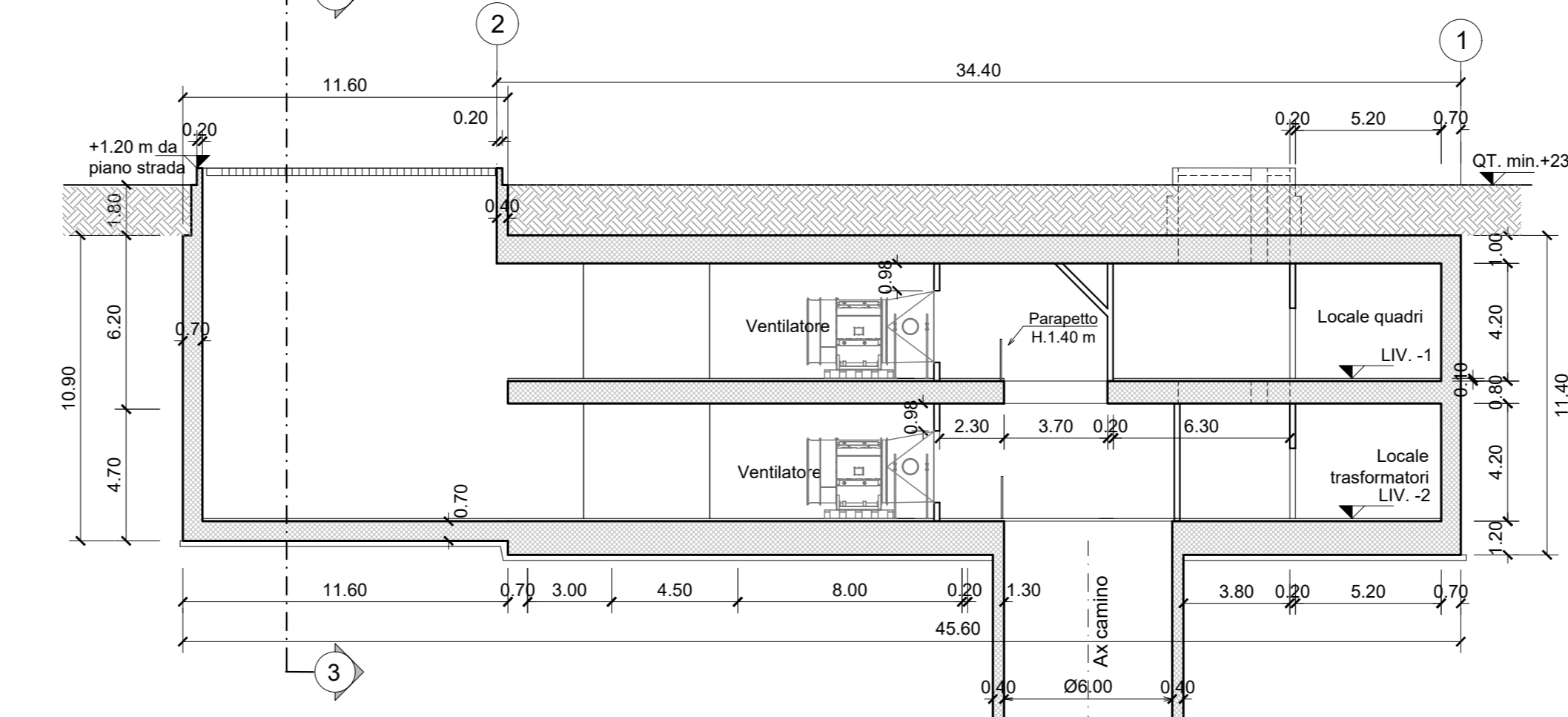
SEZIONE CUNICOLO-GALLERIA DI LINEA
scala 1:200



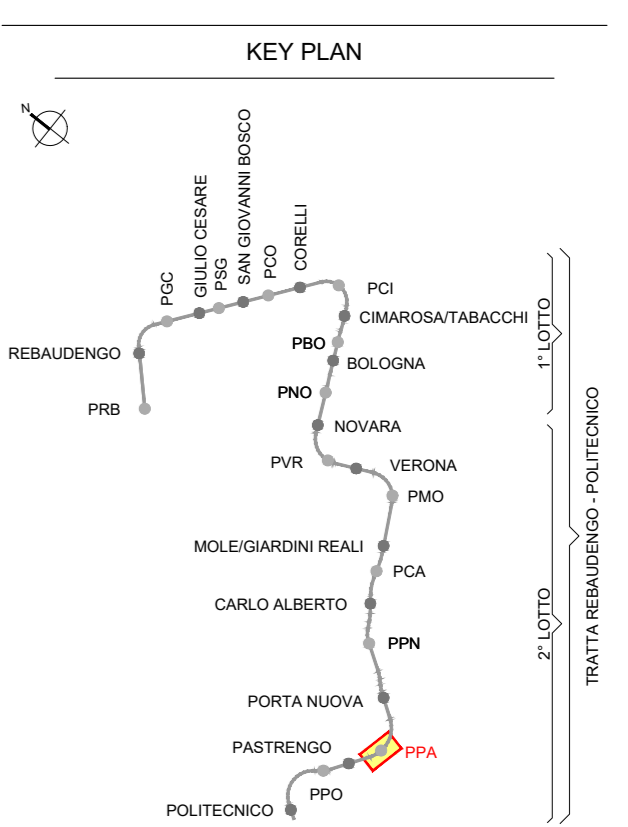
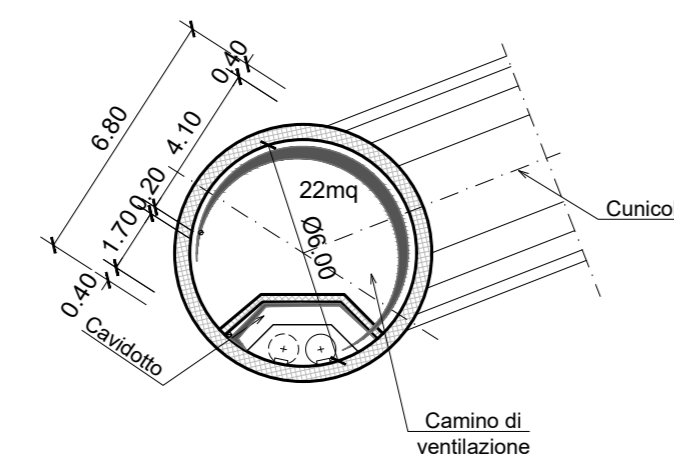
SEZIONE TRASVERSALE 4-4
scala 1:200



SEZIONE LONGITUDINALE 1-1
scala 1:200



SEZIONE TRASVERSALE 5-5
scala 1:200



NOTA:

- Per garantire l'eventuale messa a dimora di nuovi alberi in sostituzione di quelli abbattuti, il ricoprimento minimo sul soletto di copertura dei pozzi è pari a 1.80
- Prevedere forometrie per il passaggio cavi di alimentazione e segnalamento dalla galleria al pozzo
- I locali tecnici costituiscono compartimento REI 120.
- Le porte dei locali tecnici in corrispondenza dei vani di ventilazione devono avere caratteristiche EI120 + HCM resistenza a 2000 Pa
- Prevedere forometrie per il passaggio cavi di alimentazione e segnalamento dalla galleria al pozzo

MINISTERO DELLE INFRASTRUTTURE E DELLA MOBILITÀ SOSTENIBILI
STRUTTURA TECNICA DI MISSIONE

Mims
COMUNE DI TORINO

CITY DI TORINO

METROPOLITANA AUTOMATICA DI TORINO
LINEA 2 - TRATTA POLITECNICO - REBAUDENGO
PROGETTAZIONE DEFINITIVA
Lotto Costruttivo 2: Bologna - Politecnico

PROGETTO DEFINITIVO		INFRA.TO INFRASTRUTTURE PER LA MOBILITÀ		INFRA TRASPORTI.TO S.r.l.	
DIRETTORE PROGETTAZIONE Responsabile integrazione discipline specialistiche	IL PROGETTISTA				
Ing. R. Crow Ordine degli Ingegneri della Provincia di Torino n. 60385	Ing. R. Crow Ordine degli Ingegneri della Provincia di Torino n. 60385				
FUNZIONALE - POZZI E MANUFATTI DI LINEA		POZZO DI INTERTRATTA PASTRENCO - SCHEMA FUNZIONALE			
		PIANTE E SEZIONI			
ELABORATO		REV.	SCALA	DATA	
BIM MANAGER Geom. L. D'Accardi		01	0 1	1:200	25/11/2022
AGGIORNAMENTI					

REV.	DESCRIZIONE	DATA	REDAITTO	CONTROL.	APPROV.	VISTO
0	EMISSIONE	18/01/22	CGU	FAZ	RCJ	RCJ
1	Emissione finale a seguito di verifica preventiva	25/11/22	CGU	FAZ	RCJ	RCJ
-	-	-	-	-	-	-
-	-	-	-	-	-	-

STAZIONE APPALTANTE
 DIRETTORE DI DIVISIONE INFRASTRUTTURE E MOBILITÀ
 Ing. R. Bertasio
 RESPONSABILE UNICO DEL PROCEDIMENTO
 Ing. A. Strozziro