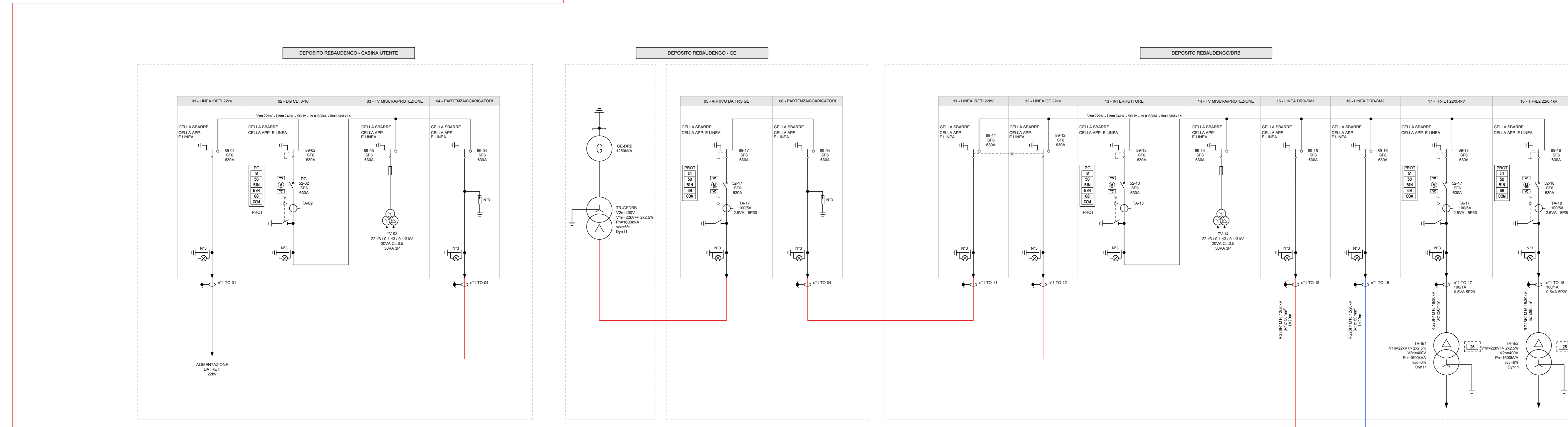
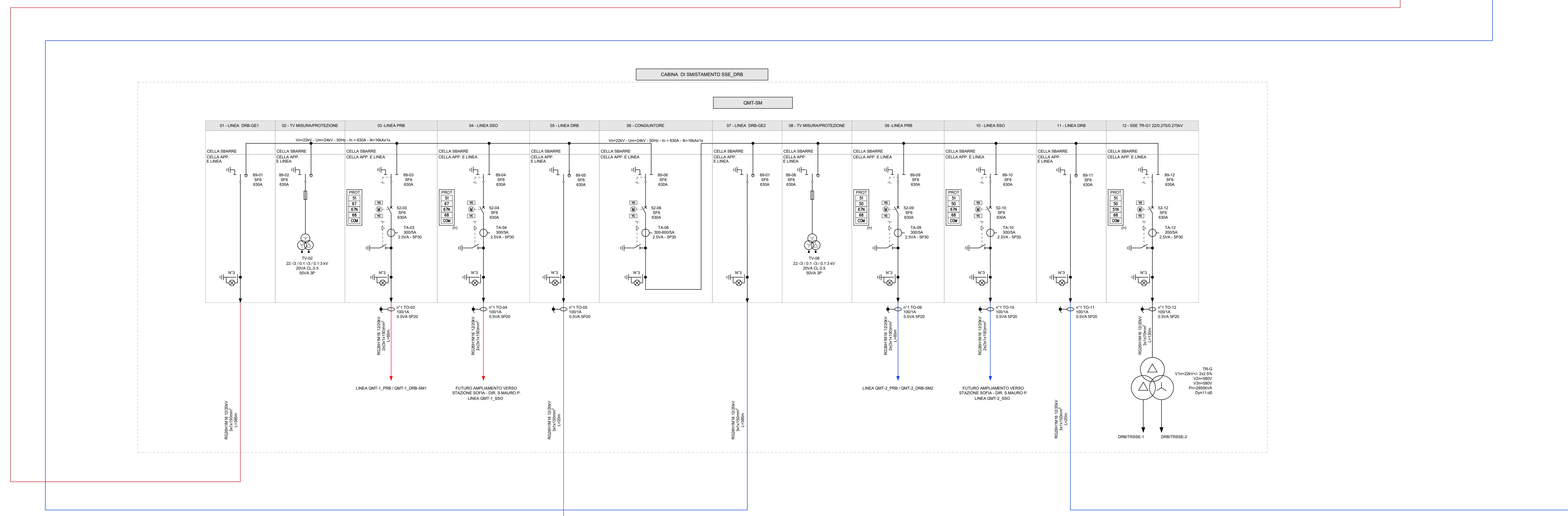


LEGENDA SIMBOLIRETI

	TERRA (SECONDO GRAFICO GENERALE)		SEZIONATORE
	SEZIONATORE A DUE VIE, TRE POSIZIONI, CON POSIZIONE CENTRALE DI ARRESTURA (E MESSA A TERRA)		INTERE DI MANOVRA SUE A DUE VIE, TRE POSIZIONI, CON POSIZIONE CENTRALE DI ARRESTURA (E MESSA A TERRA)
	INTERRUTTORE (DI POTENZA)		INTERRUTTORE DI POTENZA AD APERTURA AUTOMATICA, MAGNETOTERMICO
	RELE DI PROTEZIONE CON INDICAZIONE DELLE FUNZIONI ABILITATE (SECONDO CODICE)		MOTORE PER COMANDO
	INTERRUTTORE (AC O CARICA MOLLE)		DIVISORE CAPACITIVO PER SEGNALAZIONE PRESENZA TENSIONE
	INTERBLOCCO MECCANICO FRA DISPOSITIVI (SALVO DIVERSA INDICAZIONE)		FUSIBILE
	TRASFORMATORE DI CORRENTE "IA"		TRASFORMATORE DI CORRENTE TOROIDALE
	TRASFORMATORE DI CORRENTE "IV"		TRASFORMATORE SECONDO GRAFICO GENERALE
	AVVOLGIMENTO TRIFASE A STELLA		AVVOLGIMENTO TRIFASE A TRIANGOLO APERTO

LEGENDA PROTEZIONI

27	MINIMA TENSIONE DI FASE
59	MASSIMA TENSIONE DI FASE
59N (o 59V)	MASSIMA TENSIONE RESIDUA
50	MASSIMA CORRENTE INSTANTANEA
51	MASSIMA CORRENTE RITARDATA
51N	MASSIMA CORRENTE DI TERRA
67N	DIREZIONALE DI TERRA
COM	INTERFACCIA CON SISTEMA DI TELECOMANDO/SUPERVISIONE O CON ALTRI IED
68	SELETTIVITÀ LOGICA
26	CENTRALINA TERMOMETRICA TRASFORMATORE



MINISTERO DELLE INFRASTRUTTURE E DELLA MOBILITÀ SOSTENIBILI
STRUTTURA TECNICA DI MISSIONE

Mimis
COMUNE DI TORINO
CITTA' DI TORINO

METROPOLITANA AUTOMATICA DI TORINO
LINEA 2 - TRATTA POLITECNICO - REBAUDENGO
PROGETTAZIONE DEFINITIVA
 Lotto Costruttivo 1: Rebaudengo - Bologna

PROGETTO DEFINITIVO
 DIRETTORE PROGETTAZIONE: Ing. F. Azzone
 RESPONSABILE PROGETTAZIONE: Ing. F. Azzone

INFRA.TO INFRATRASPORTI S.r.l.

INTEFFACCIA OPERE CIVILI-SISTEMA
 ALIMENTAZIONE ELETTRICA
 DEPOSITO REBAUDENGO - SCHEMA UNIFILARE RETE MT

ELABORATO: MTL2T1A1D5ISDRBK_001
 DATA: 21/02/23
 SCALA: 0 1
 REV: 01

BBM MANAGER Geom. L. D'Accardi

STAZIONE APPALTANTE
 DIRETTORE DI DIVISIONE INFRASTRUTTURE E MOBILITÀ
 Ing. R. Bertasio

RESPONSABILE UNICO DEL PROCEDIMENTO
 Ing. A. Srozzero

REV.	DESCRIZIONE	DATA	REDAITTO	CONTROL.	APPROV.	VISTO
0	EMISSIONE	20/10/23	SINT	ADN	FAI	RCI
1	EMISSIONE FINALE A SEGUITO DI VERIFICA PREVENTIVA	21/02/23	SINT	FAI	FAI	RCI
-	-	-	-	-	-	-
-	-	-	-	-	-	-

LOTTO 1 CARTELLA 33.1.1 1 MTL2T1A1D 5ISDRBK001