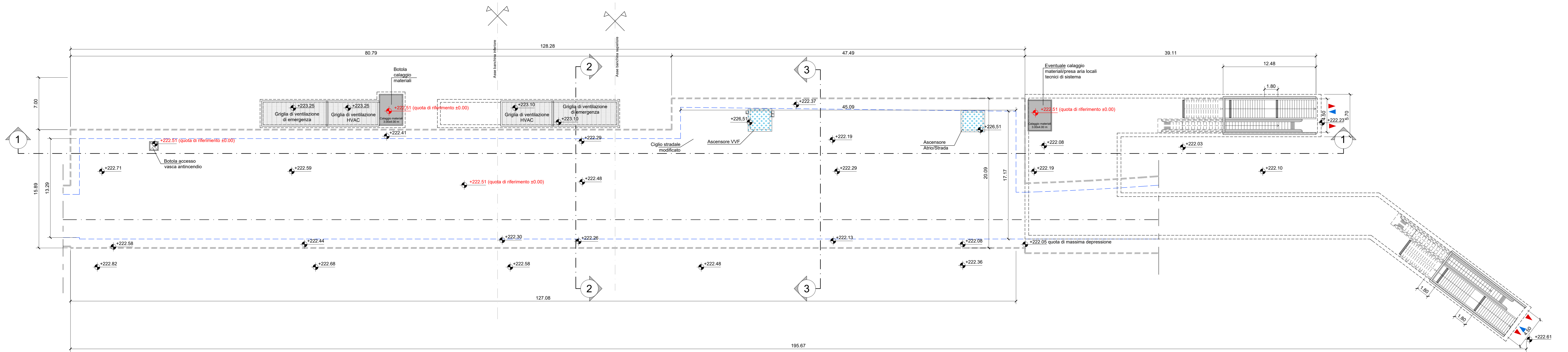
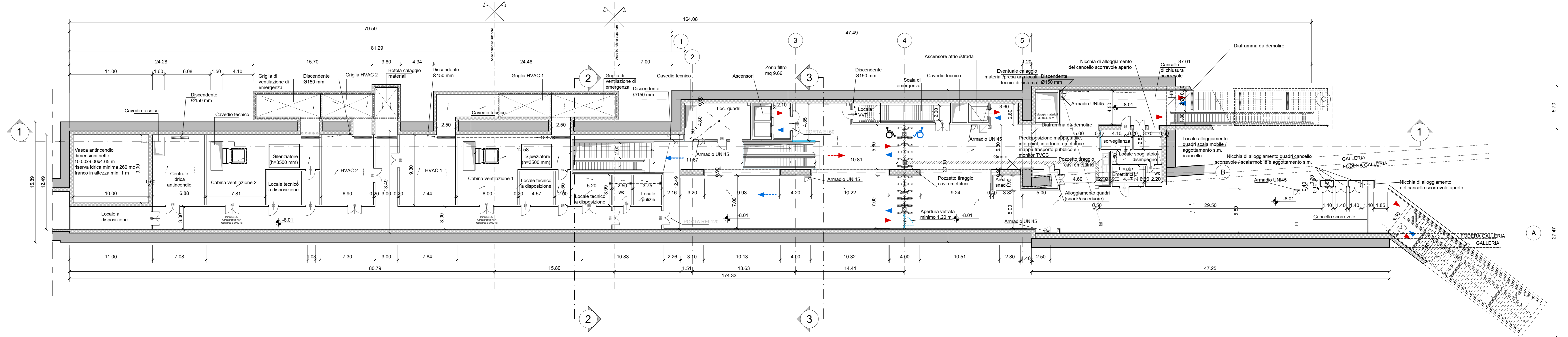


**PIANTA PIANO STRADA**  
scala 1:200

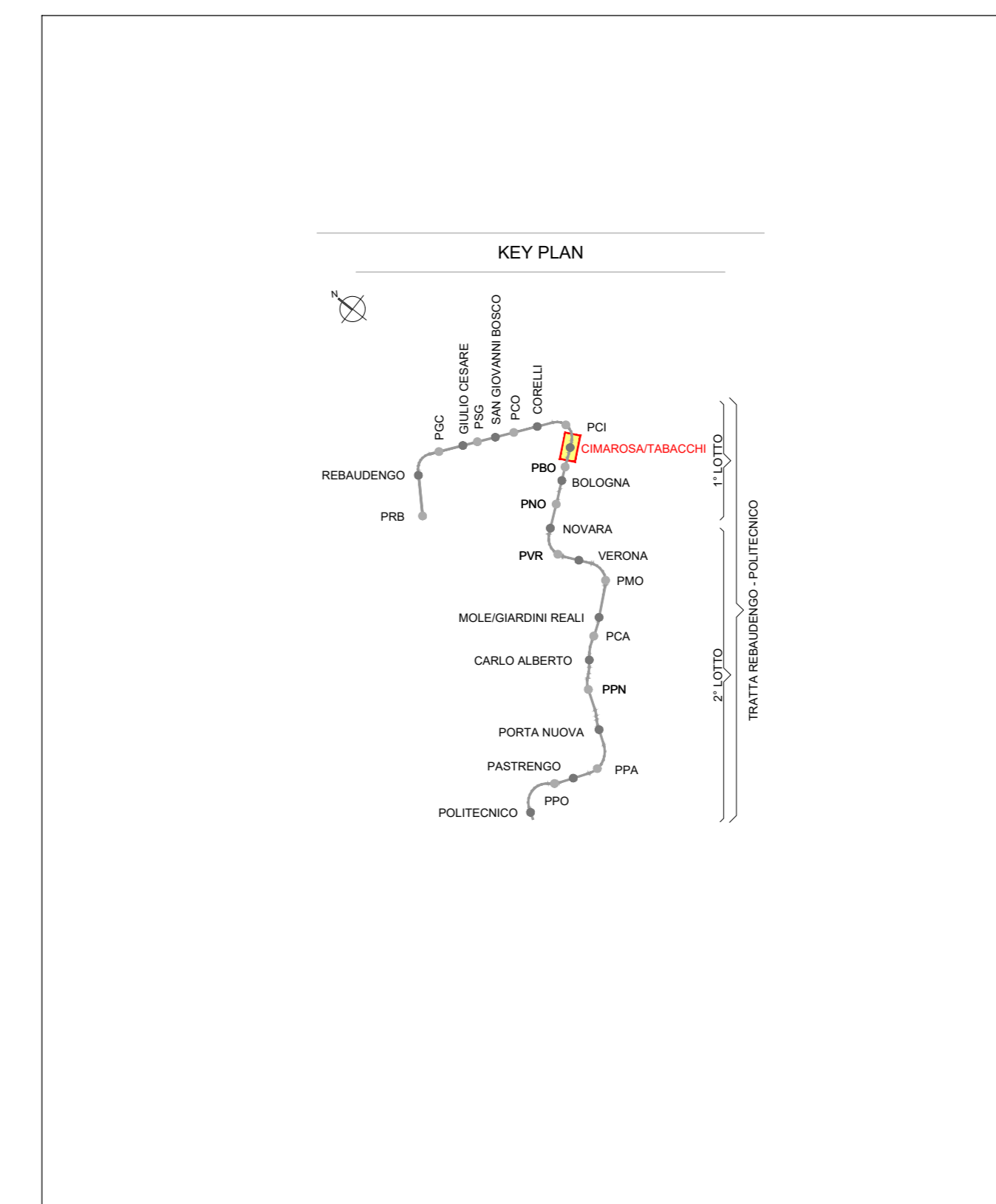
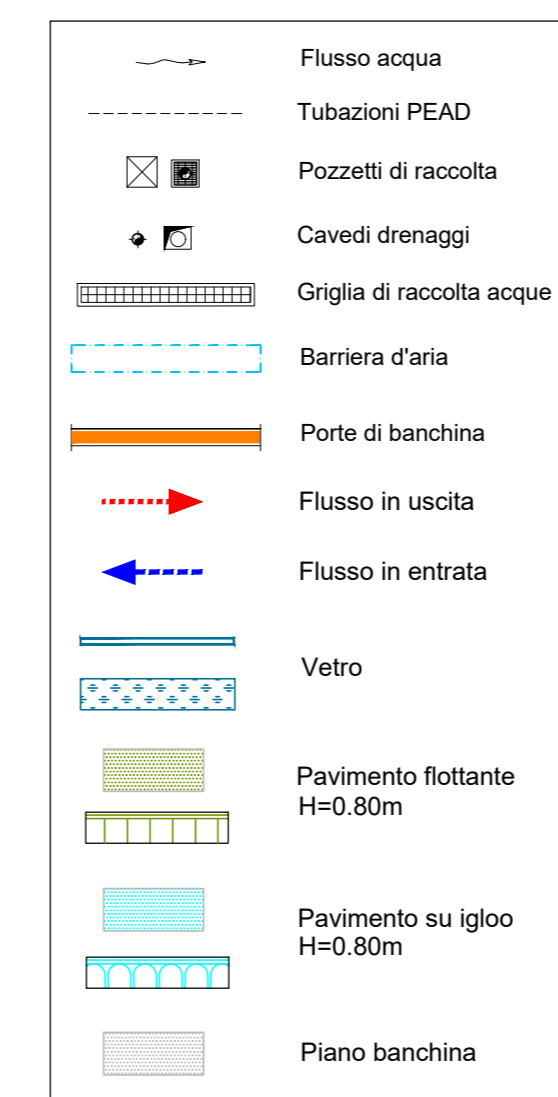


**PIANTA PIANO ATRIO**  
scala 1:200



**NOTA:**

1. Le quote delle emergenze superficiali sono relative alla quota della pavimentazione finita nell'intorno delle stesse.
2. La quota di massima depressione = 222.03 con ricoprimento pari a 1.75 m.
3. Ricoprimento minimo = 1.55 m.
4. I locali degli impianti tecnologici a servizio della stazione devono costituire compartimento antincendio avente caratteristiche di resistenza al fuoco non inferiore a REI/EI 120 e ciascun locale dovrà essere compartimentato dagli altri con elementi aventi caratteristiche di resistenza al fuoco pari a REI/EI 60.
5. Le caratteristiche di resistenza al fuoco dei locali di separazione tra la banchina di stazione e i locali tecnici dovranno essere non inferiore a REI/EI 120. In caso di locali tecnici raggruppati tra loro e comunicanti con la banchina di stazione, le caratteristiche di resistenza al fuoco delle strutture perimetrali dell'intera zona dei locali tecnici dovranno essere non inferiori a REI/EI 120 fermo restando che ciascun locale dovrà essere compartimentato dagli altri con elementi aventi caratteristiche di resistenza al fuoco pari a REI/EI 60.



**MINISTERO DELLE INFRASTRUTTURE E DELLA MOBILITÀ SOSTENIBILI**  
**STRUTTURA TECNICA DI MISSIONE**

**MIMS**  
**COMUNE DI TORINO**  
**CETIA DI TORINO**

**METROPOLITANA AUTOMATICA DI TORINO**  
**LINEA 2 - TRATTA POLITECNICO - REBAUDENGO**  
**PROGETTAZIONE DEFINITIVA**  
**Lotto costruttivo 1: Rebaudengo - Bologna**

---

**PROGETTO DEFINITIVO**

<b>DIRETTORE PROGETTAZIONE</b> Responsabile integrazione disciplina specialistiche	<b>IL PROGETTISTA</b>	<b>INFRASTRUTTURE PER LA MOBILITÀ</b> <b>INFRA TRASPORTI.TO S.r.l.</b>
Ing. R. Crova Ordine degli Ingegneri della Provincia di Torino n. 60385	Ing. R. Crova Ordine degli Ingegneri della Provincia di Torino n. 60385	

---

**FUNZIONALE - STAZIONI SPECIALI**  
**STAZIONE CIMAROSA/TABACCHI - SCHEMA FUNZIONALE**  
**PIANTA PIANO STRADA e ATRIO**

ELABORATO	REV.	QUANTITÀ	SCALA	DATA
<b>MTL2T1A1D FUNSCIT 001</b>	<b>0</b>	<b>1</b>	<b>1:200</b>	<b>11/11/2022</b>

BIM MANAGER Geom. L. D'Accardi

---

**AGGIORNAMENTI**  
Pg. 1 di 1

REV.	DESCRIZIONE	DATA	REDATTO	CONTROL.	APPROV.	VISTO
0	EMISSIONE	18/01/22	DR	DLA	RC	RC
1	Emissione finale a seguito di verifica preventiva	11/11/22	DR	DLA	RC	RC
-						
-						

---

<b>LOTTO 1</b>	<b>CARTELLA</b>	<b>7.3.2</b>	<b>1</b>	<b>MTL2T1A1D</b>	<b>FUNSCIT001</b>
----------------	-----------------	--------------	----------	------------------	-------------------

**STAZIONE APPALTANTE**  
DIRETTORE DI DIVISIONE INFRASTRUTTURE E MOBILITÀ  
**Ing. R. Bertasio**  
  
RESPONSABILE UNICO DEL PROCEDIMENTO  
**Ing. A. Strozzi**